

Obrazová příloha

Sborník prací Filozofické fakulty brněnské univerzity. F, Řada uměnovědná.
1984-1985, vol. 33-34, iss. F28-29, pp. -

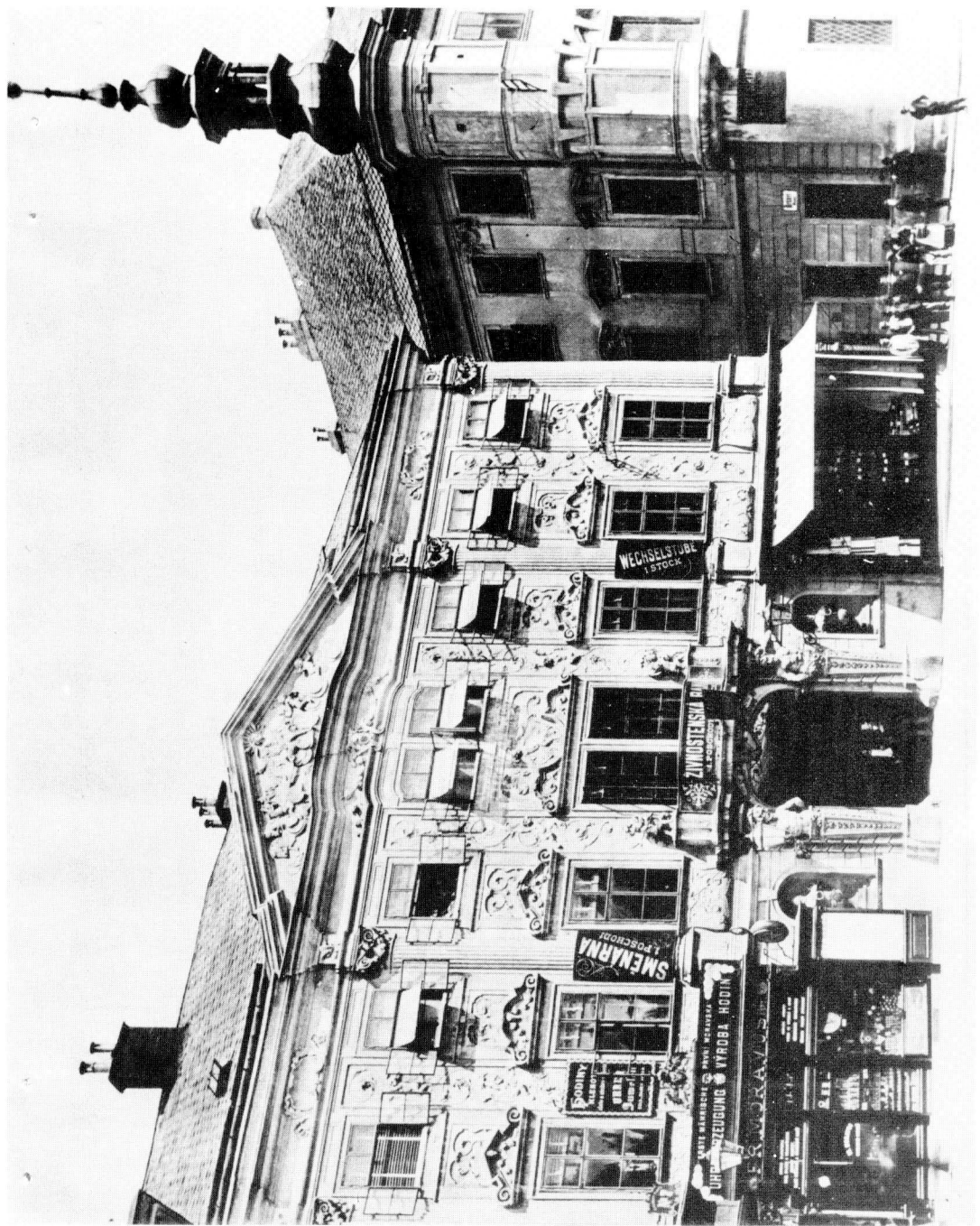
Stable URL (handle): <https://hdl.handle.net/11222.digilib/110411>

Access Date: 16. 02. 2024

Version: 20220831

Terms of use: Digital Library of the Faculty of Arts, Masaryk University provides access to digitized documents strictly for personal use, unless otherwise specified.

**OBRAZOVÁ
PŘÍLOHA**



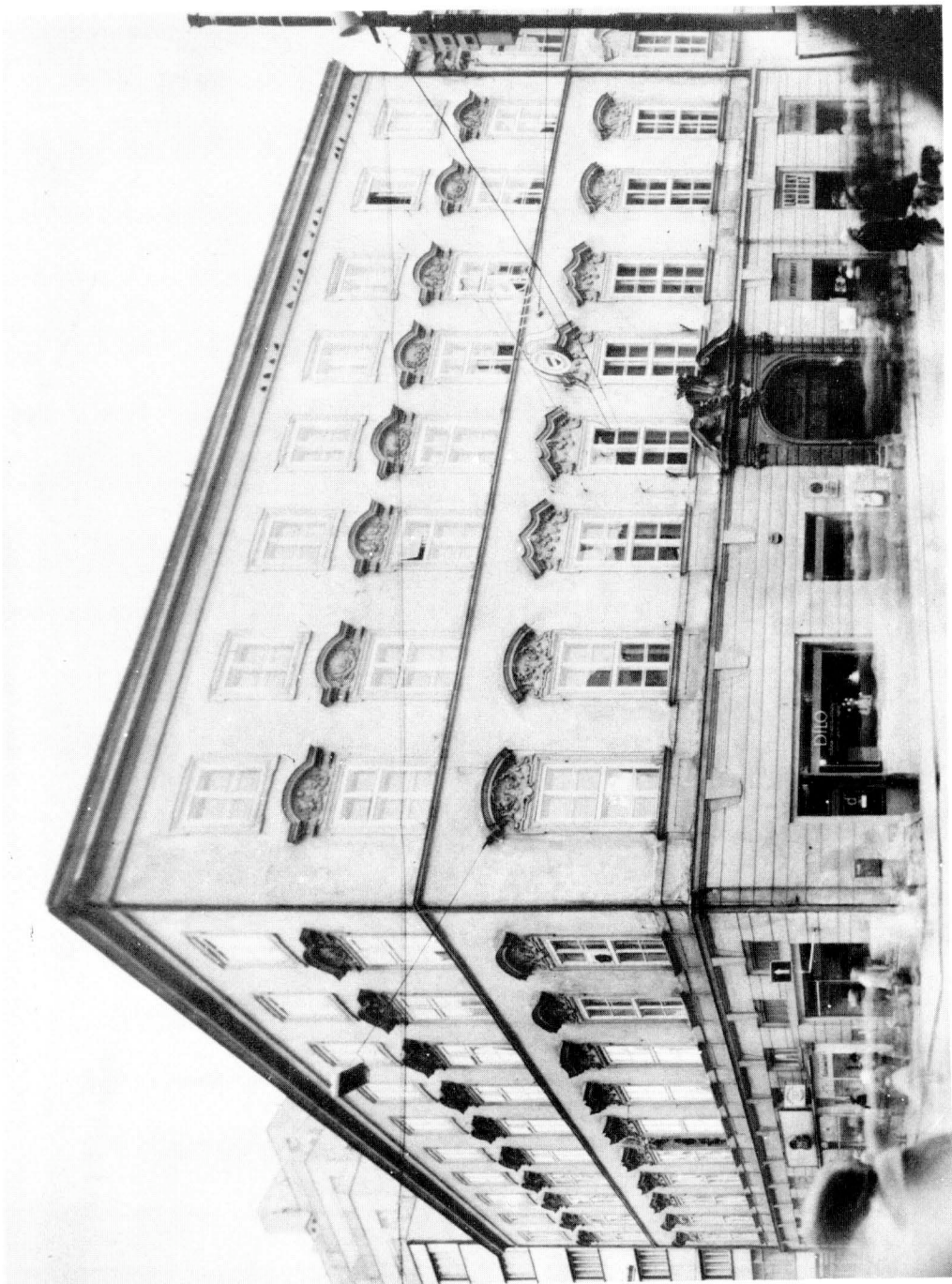
1 Brno, palác Mitrovských



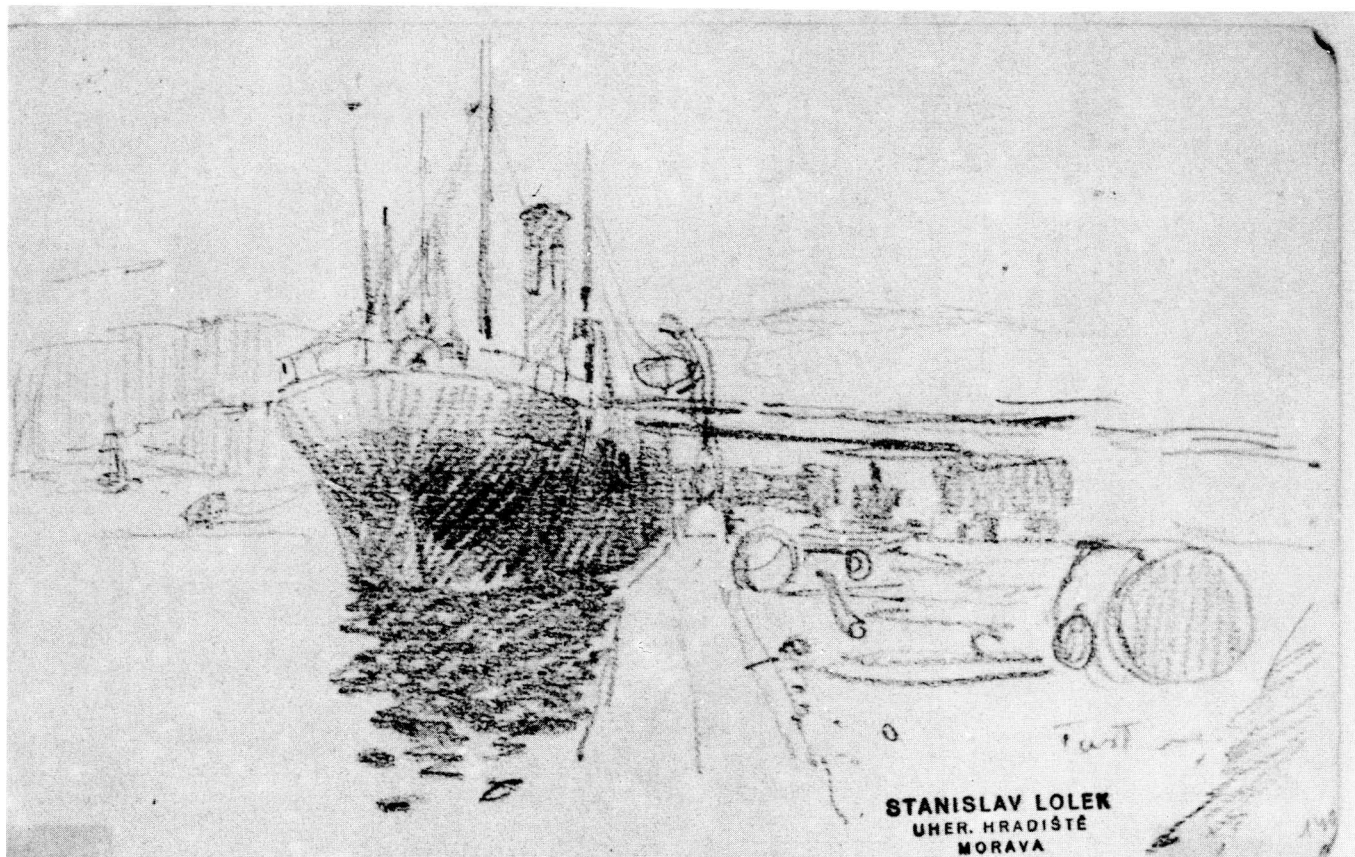
2 Brno, palác Hausperských z Fanálu



3 Brno, palác Dubských



4 Brno, Schrattenbachův palác



5 Stanislav Lolek, *Přístav v Terstu*, kresba tužkou, papír 12,6 × 20,5 cm, 1909



6 Stanislav Lolek, *V sadě*, kresba tužkou, papír 10,2 × 13,7 cm, kolem r. 1910



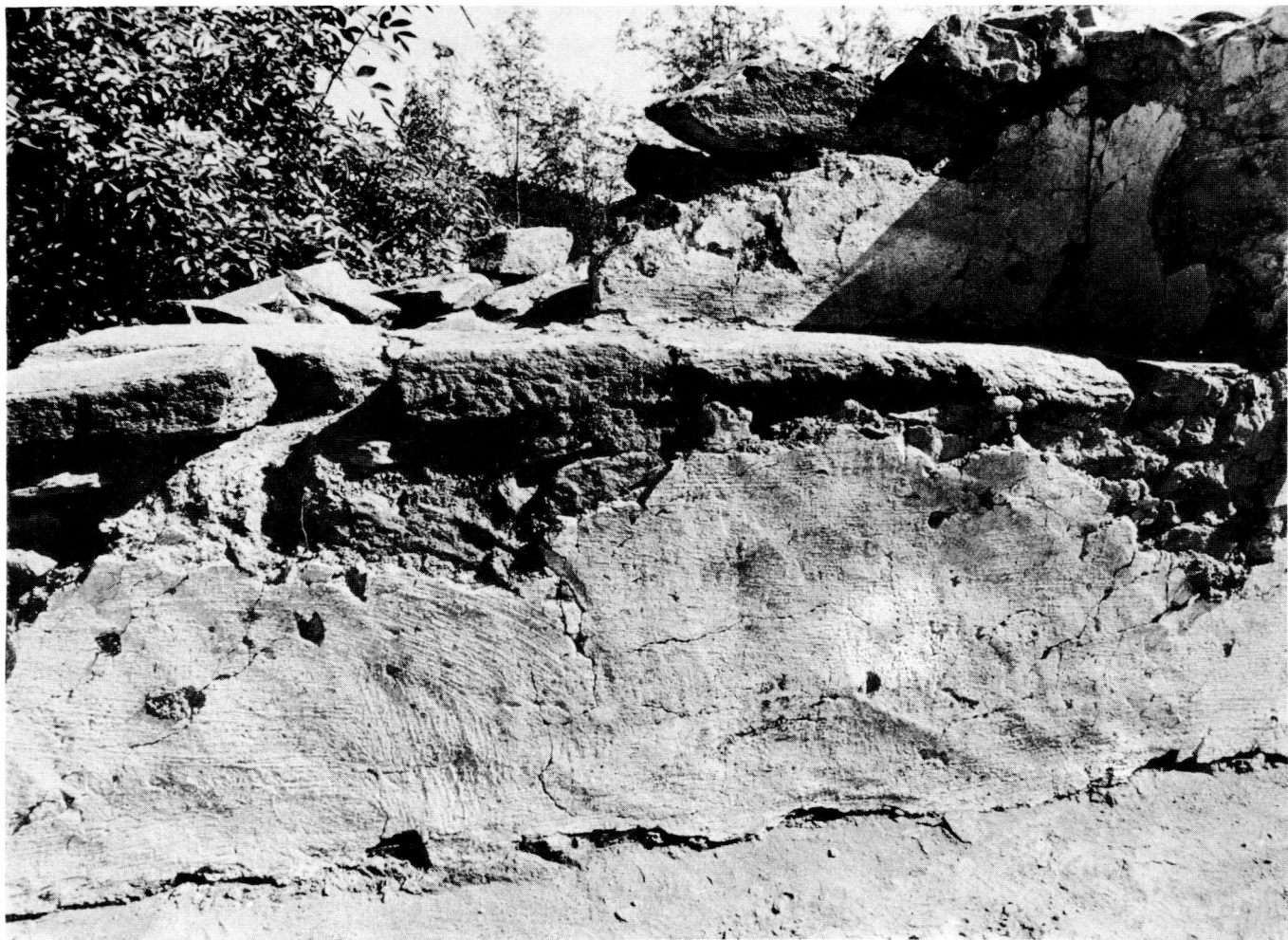
7 Stanislav Lolek, *Lnáře*, kresba tužkou, papír 11,2 × 13,5 cm, 1912



8 Stanislav Lolek, *Cesta lesem*, kresba tužkou, papír 16,6 × 12,9 cm, nedatováno



9 Bukov (okr. Žďár nad Sázavou), průzkum hradu, východní zeď se zbytkem výklenku v síni obytné budovy

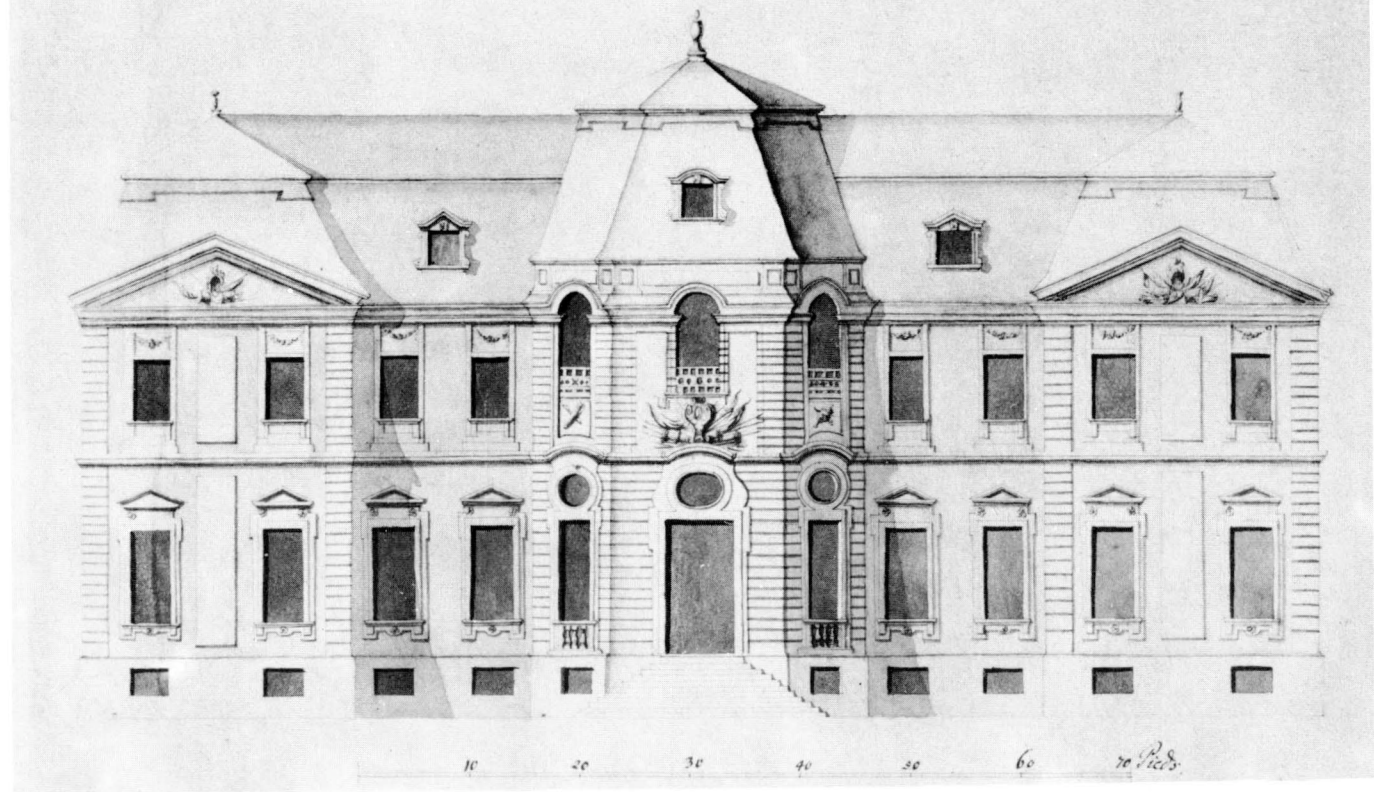


10 Bukov (okr. Žďár nad Sázavou), *průzkum hradu, spodní část výklenku ve východní zdi obytné budovy*

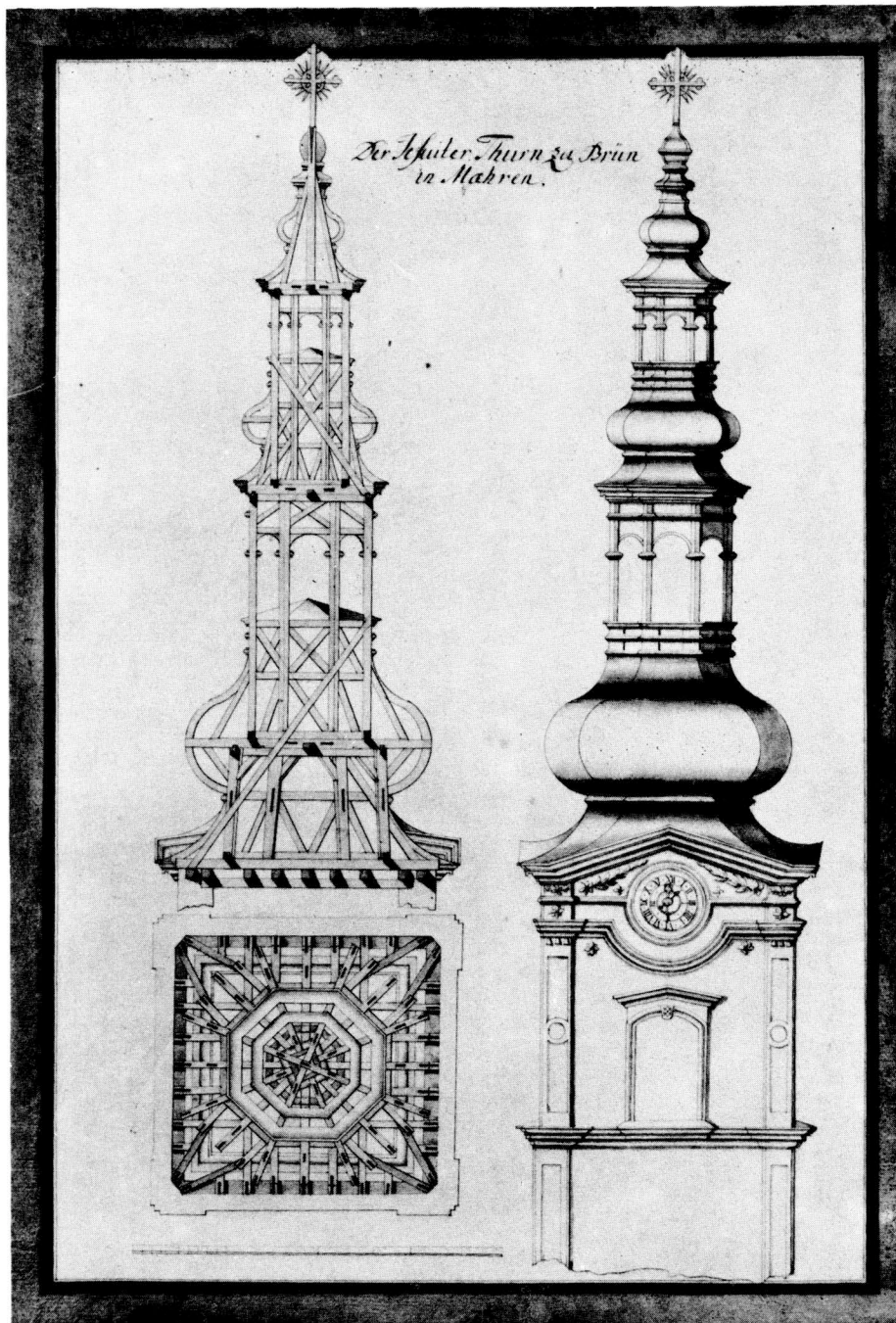


11 Bukov (okr. Žďár nad Sázavou), průzkum hradu, vstup do kuchyně (?) s dochovaným levým ostěním, vpravo její jihozápadní zeď do nadvoří s výběhem valené klenby

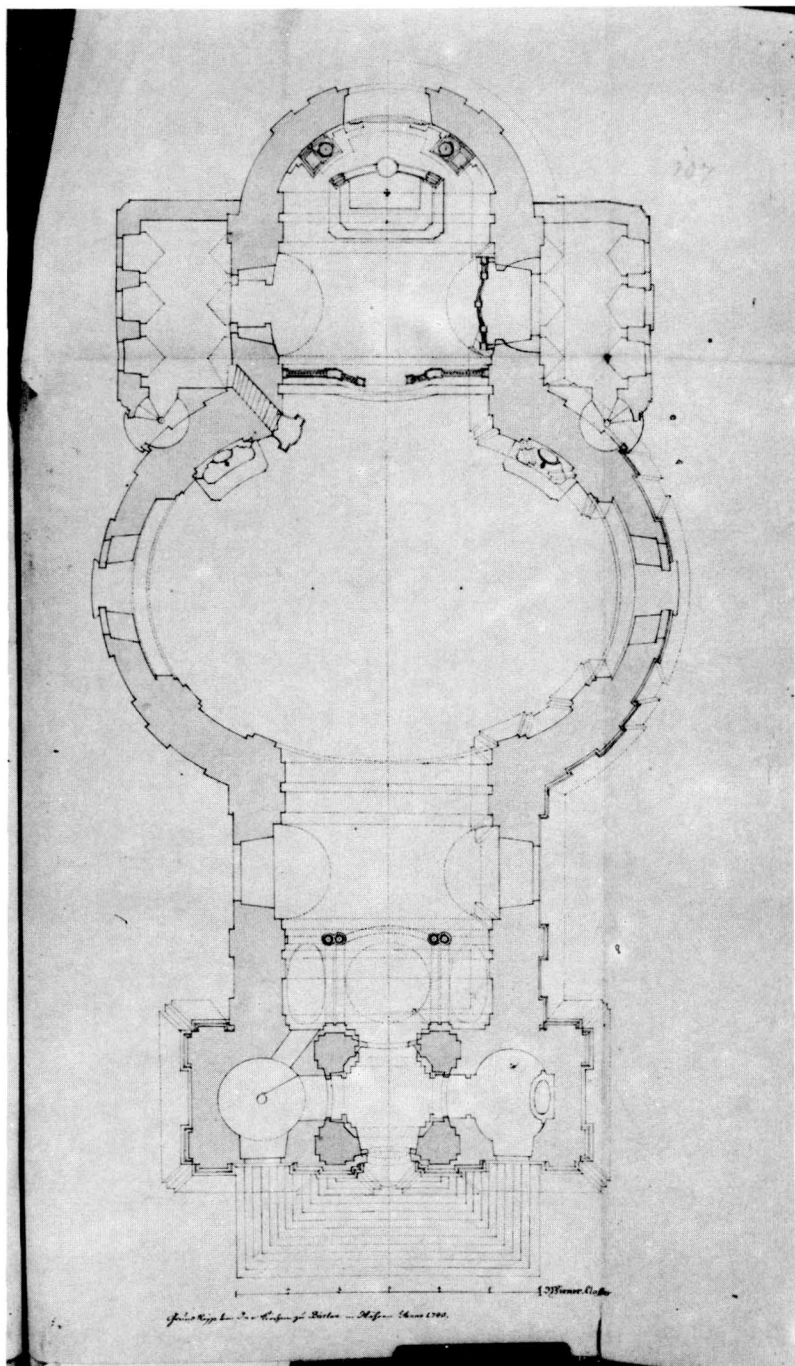
Das Zeughaus in Brunn
1740 d. 28. Oct.



12 Návrh hlavního průčelí zbrojnice v Brně, 1740



13 Návrh zvonického patra a zastřešení věže jezuitského kostela v Brně



14 Návrh půdorysu kostela v Prlově (?), 1740