

Dostál, Bořivoj

Fototabulky I-XX

In: Dostál, Bořivoj. *Břeclav-Pohansko. III, Časně slovanské osídlení*. Vyd. 1. Brno: Univerzita J.E. Purkyně, 1985, pp.

Stable URL (handle): <https://hdl.handle.net/11222.digilib/122163>

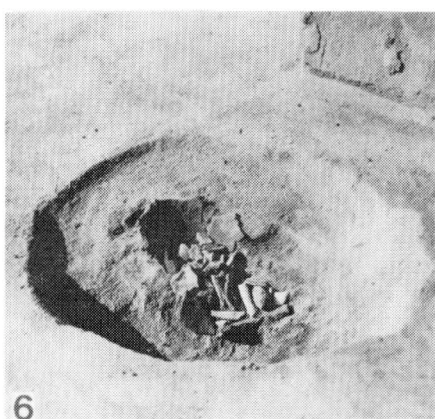
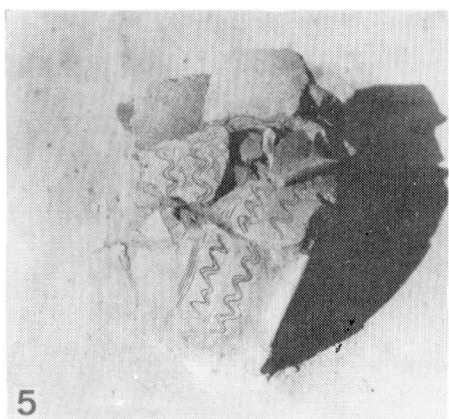
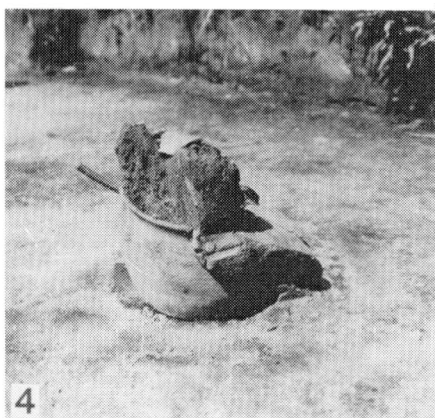
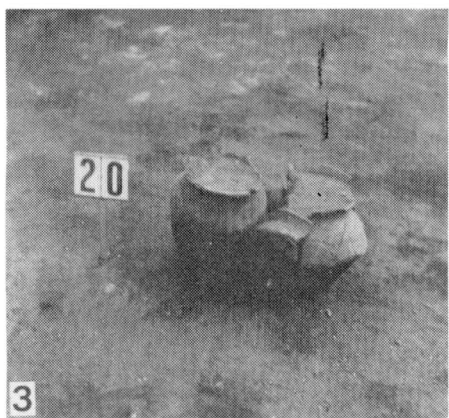
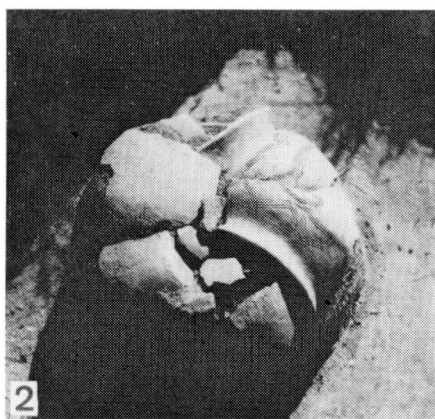
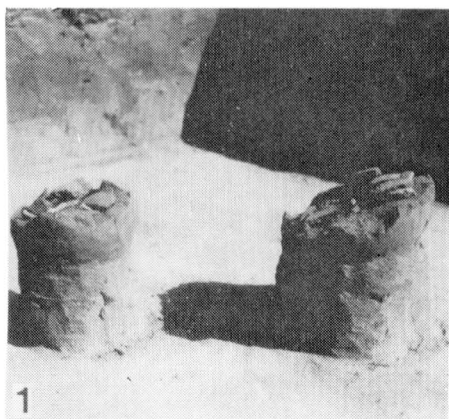
Access Date: 16. 02. 2024

Version: 20220831

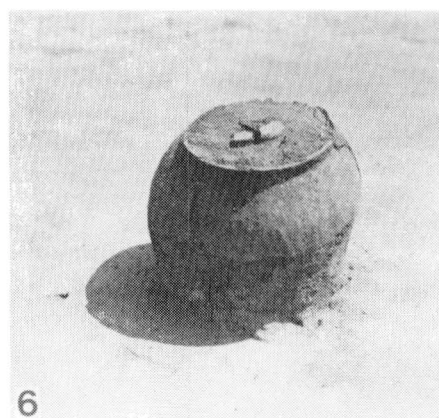
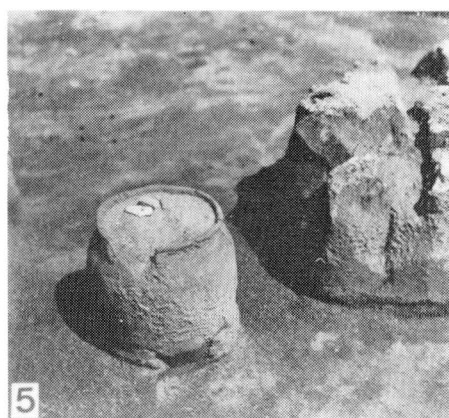
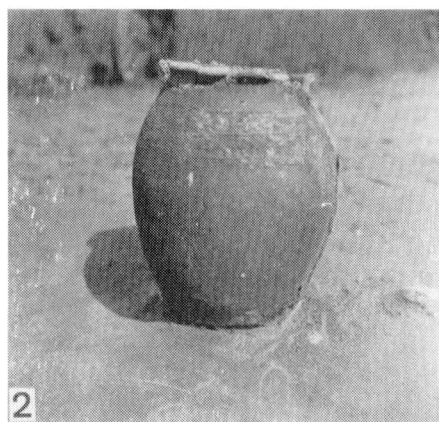
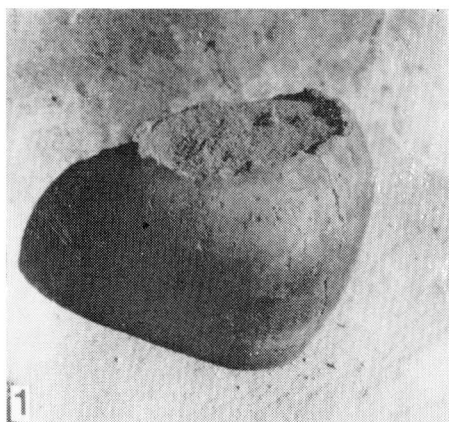
Terms of use: Digital Library of the Faculty of Arts, Masaryk University provides access to digitized documents strictly for personal use, unless otherwise specified.

FOTOTABULKY

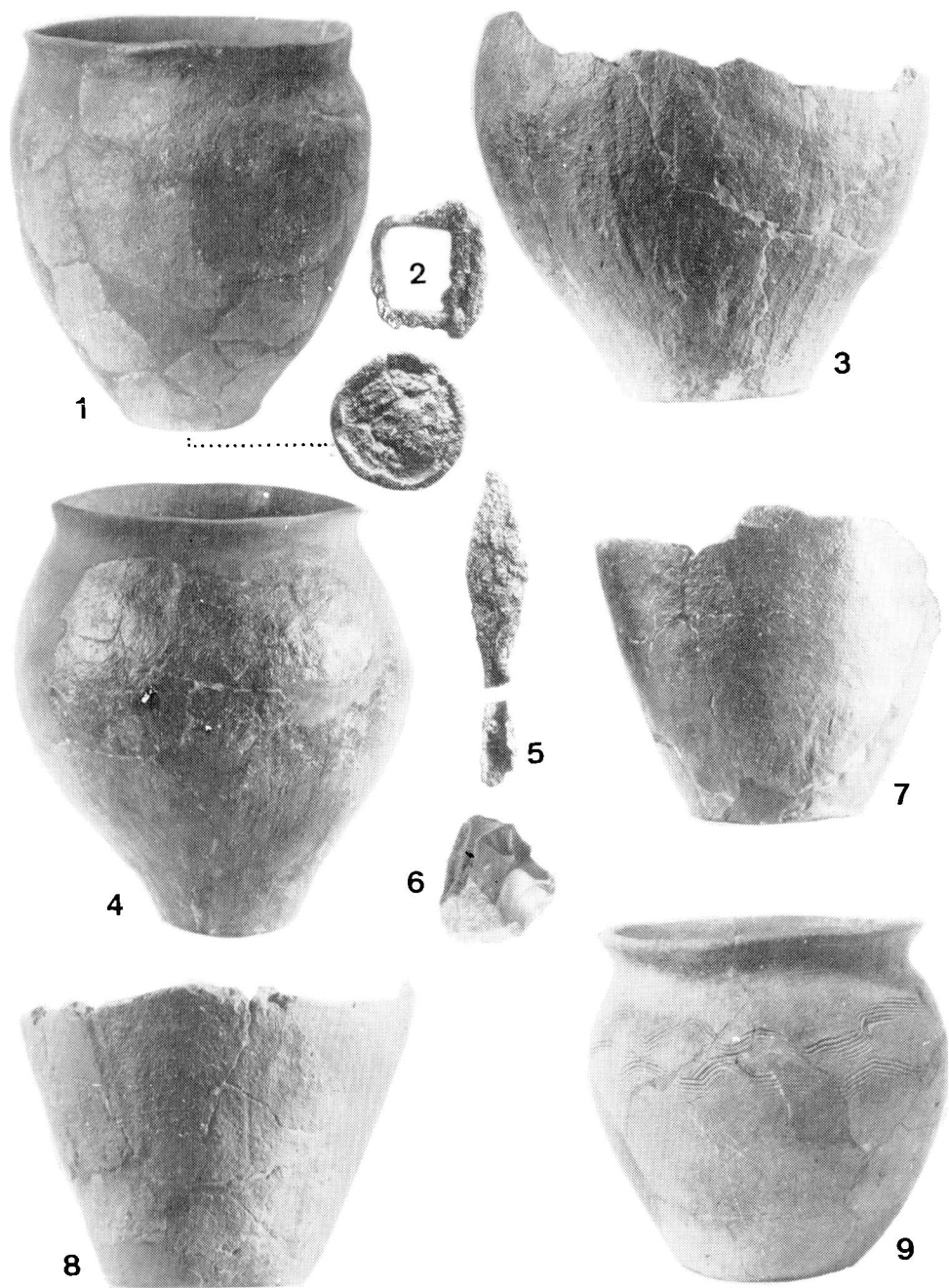
I – XX



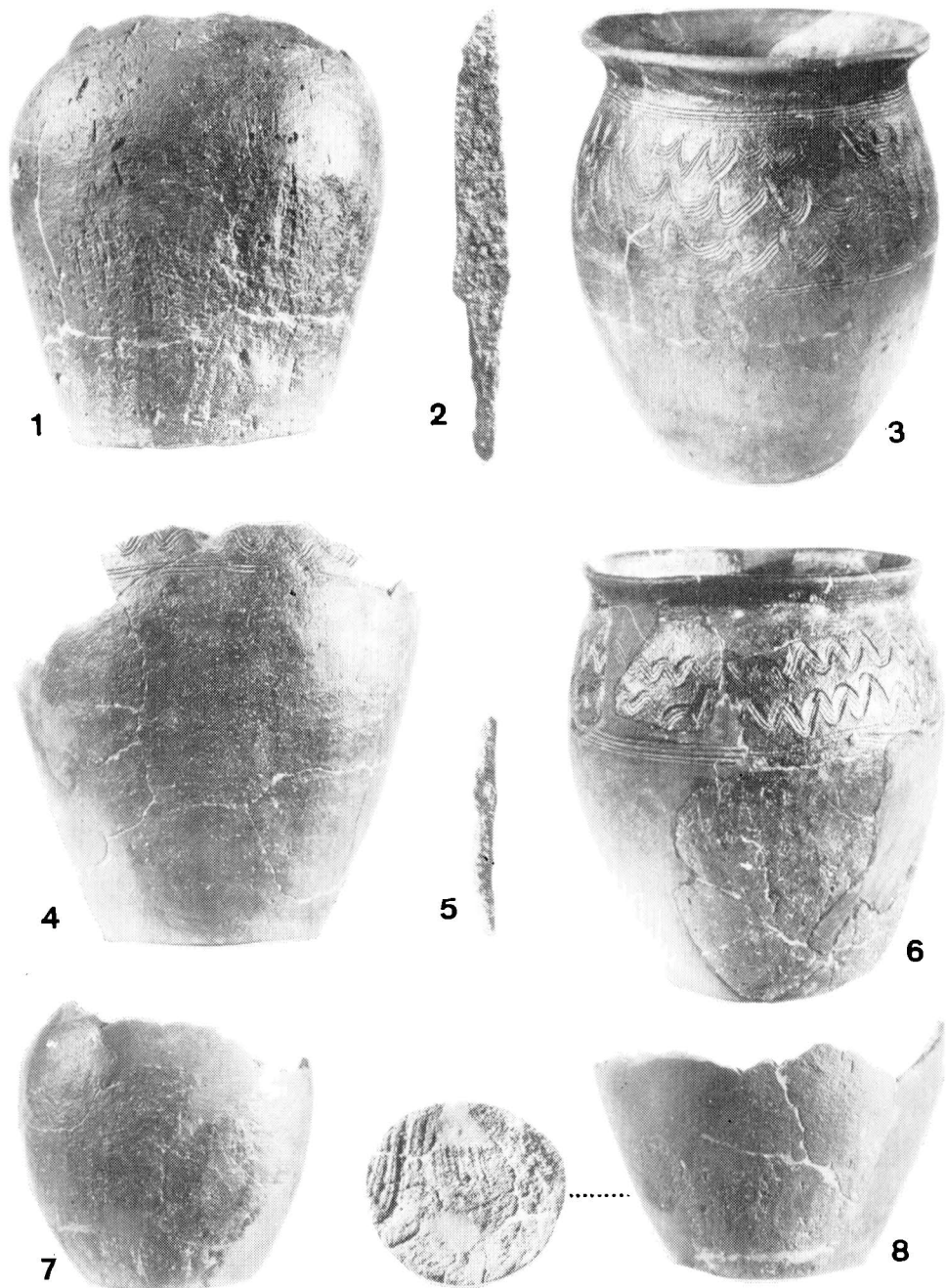
Tab. I. Břeclav-Pohansko. Žárové hroby in situ. Hrob 2 a 3 (1), hrob 6 (2), hrob 20 (3)
hrob 48 (4), hrob 10 (5), hrob 54 (6)



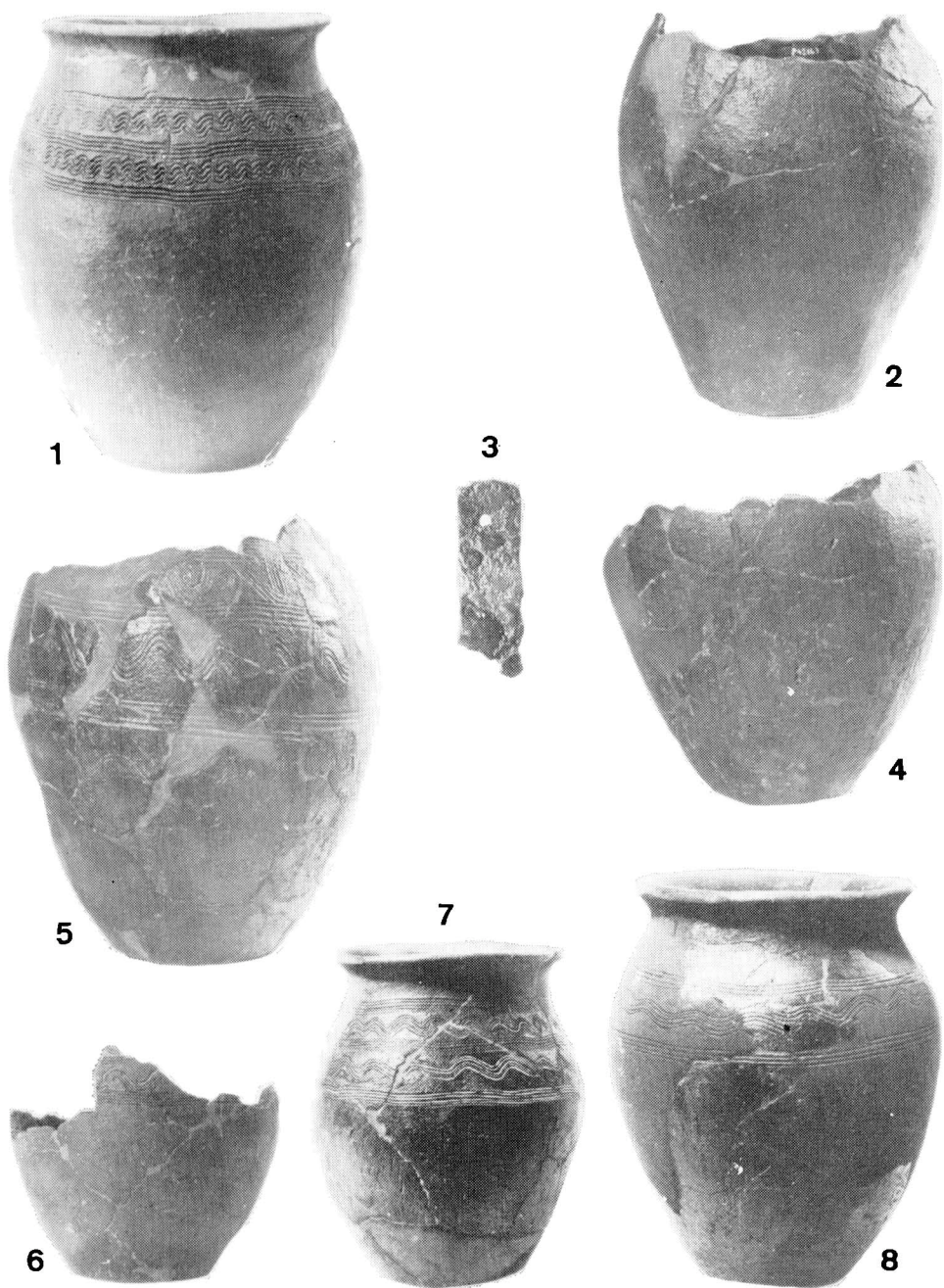
Tab. II. Břeclav-Pohansko. Žárové hroby in situ. Hrob 7 (1), hrob 13 (2), hrob 8 (3), hrob 24 (4), hrob 32 (5), hrob 38 (6)



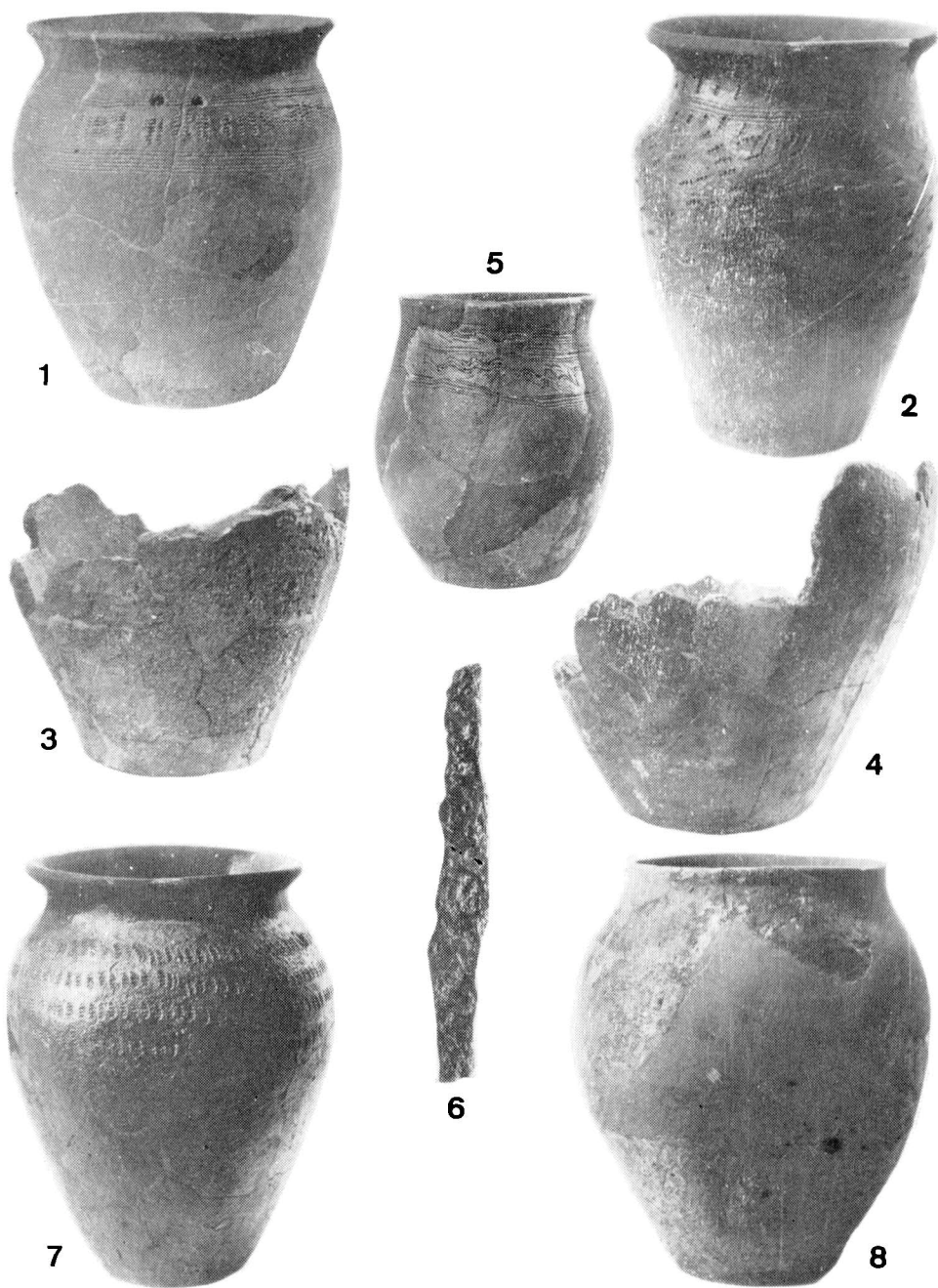
Tab. III. Břeclav-Pohansko. Inventář žárových hrobů. Hrob 1 (1–2), hrob 2 (3), hrob 3 (4)
hrob 4 (5–7), hrob 5 (8), hrob 6 (9)



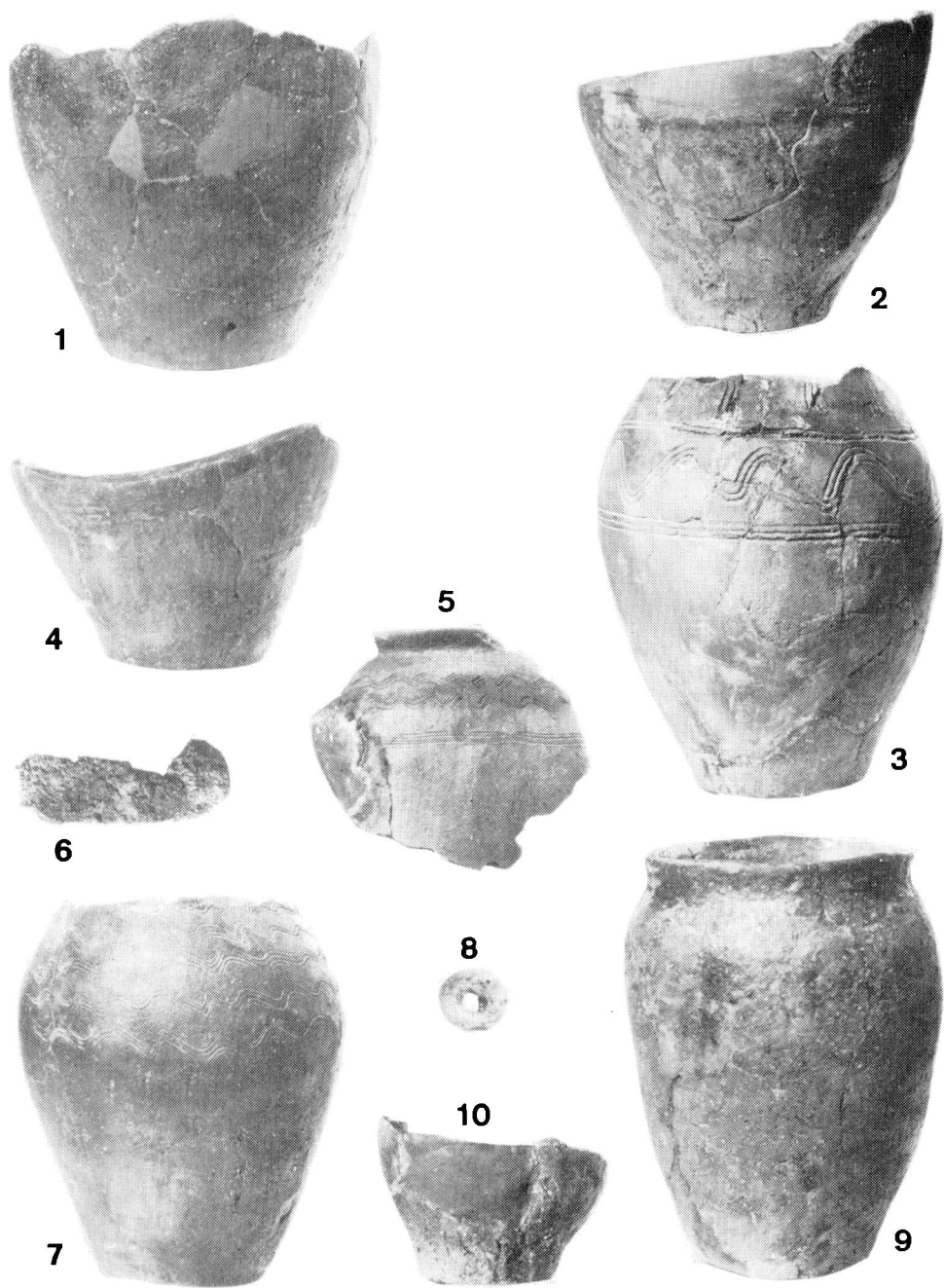
Tab. IV. Břeclav-Pohansko. Inventář žárových hrobů. Hrob 7 (1–2), hrob 8 (3), hrob 9 hrob 9 (4–5), hrob 10 (6), hrob 11 (7), hrob 12 (8)



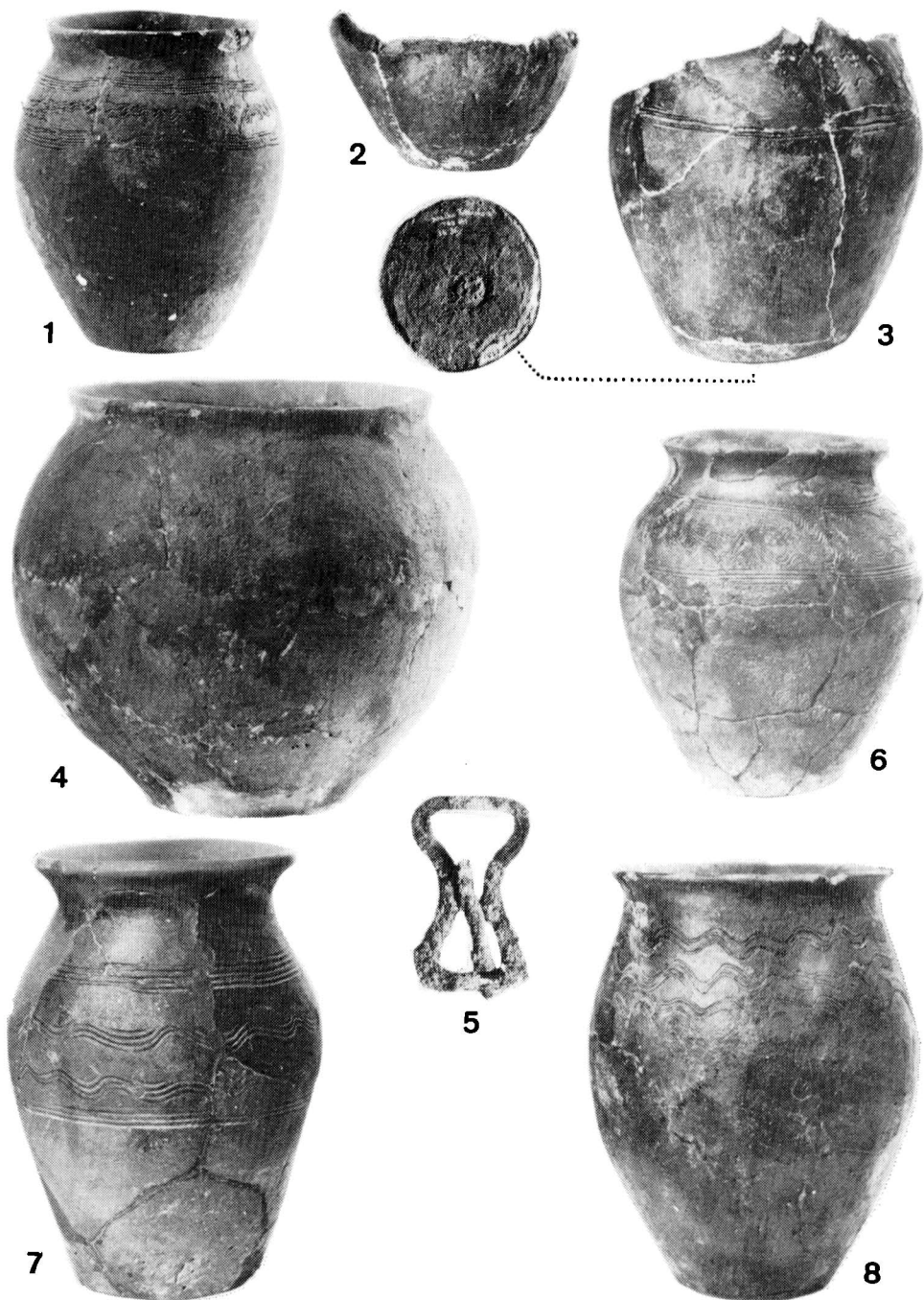
Tab. V. Břeclav-Pohansko. Inventář žárových hrobů. Hrob 13 (1), hrob 14 (2), hrob 16 (3–4), hrob 17 (5), hrob 15 (6), hrob 18 (7), hrob 19 (8)



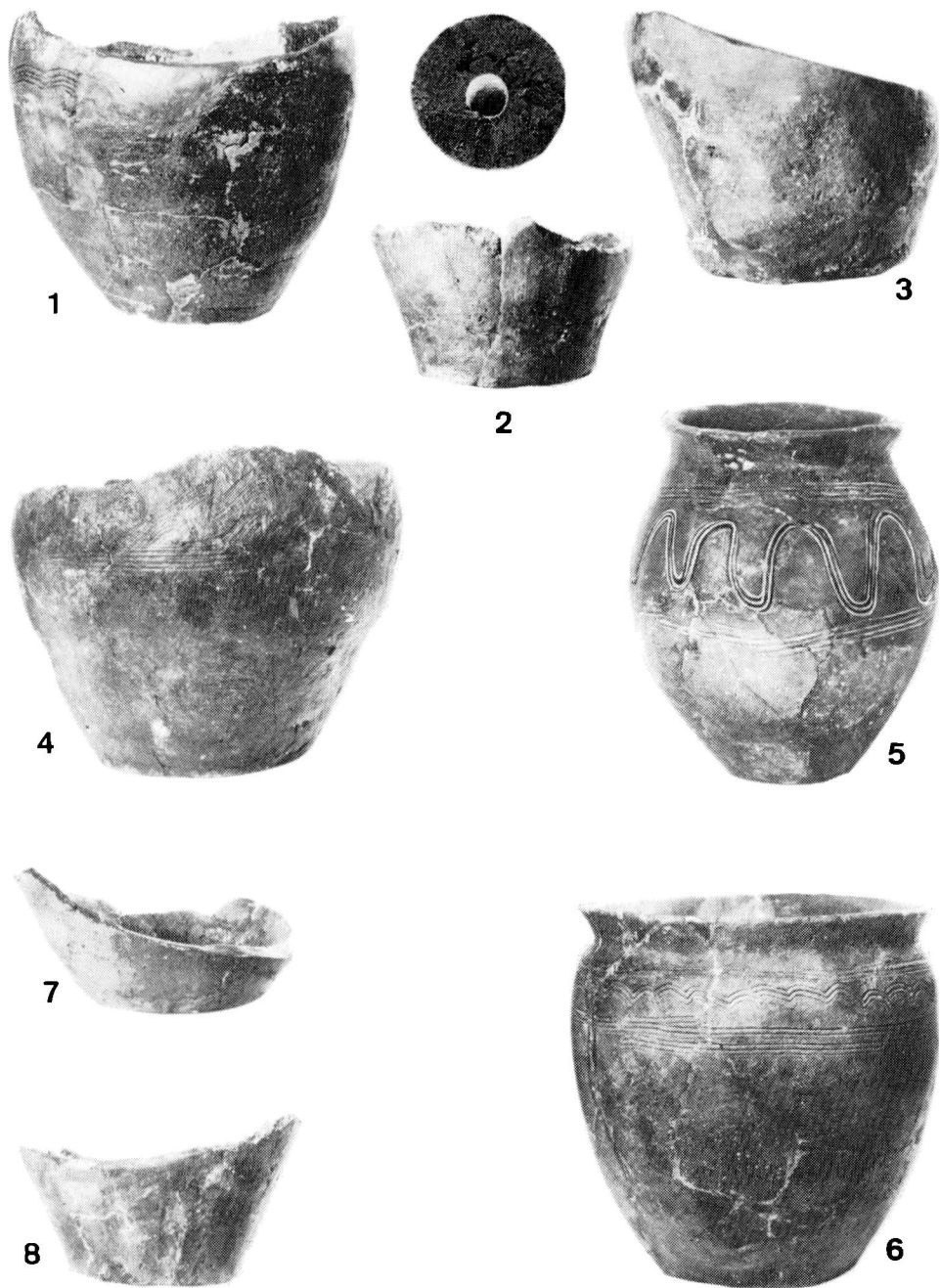
Tab. VI. Břeclav-Pohansko. Inventář žárových hrobů. Hrob 20 (1–2), hrob 21 (3), hrob 22 (4), hrob 23 (5–6), hrob 24 (7), hrob 25 (8)



Tab. VII. Břeclav-Pohansko. Inventář žárových hrobů. Hrob 26 (1), hrob 27 (2), hrob 28 (3), hrob 29 (4), hrob 30 (5), hrob 31 (6–7), hrob 32 (8–9), hrob 33 (10)



Tab. VIII. Břeclav-Pohansko. Inventář žárových hrobů. Hrob 34 (1), hrob 35 (2), hrob 36 (3), hrob 38 (4–5), hrob 39 (6), hrob 40 (7), hrob 41 (8)



Tab. IX. Břeclav-Pohansko. Inventář žárových hrobů. Hrob 42 (1), hrob 44 (2), hrob 43 (3), hrob 47 (4), hrob 48 (5–6), hrob 49 (7), hrob 50 (8)



1



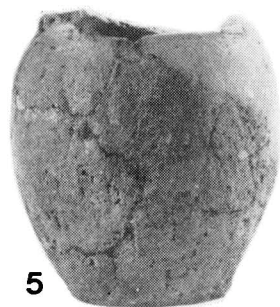
2



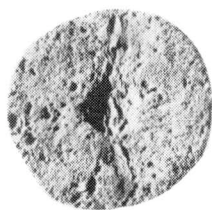
3



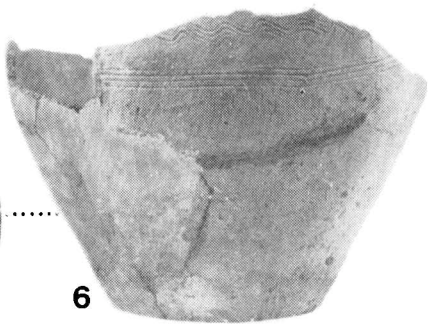
4



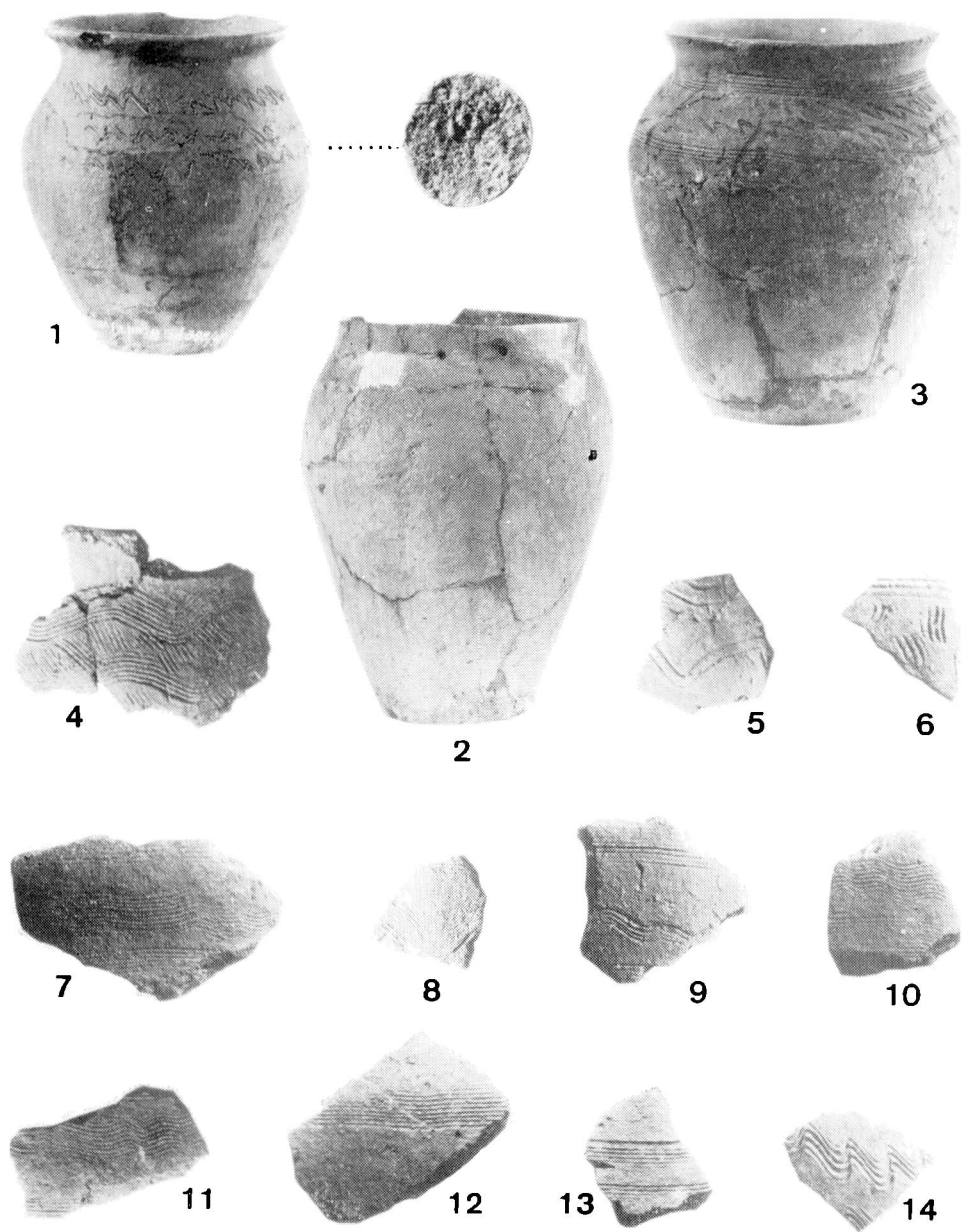
5



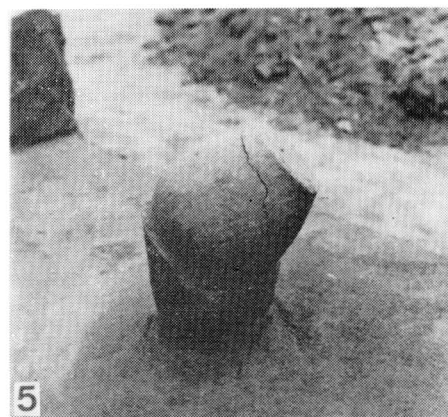
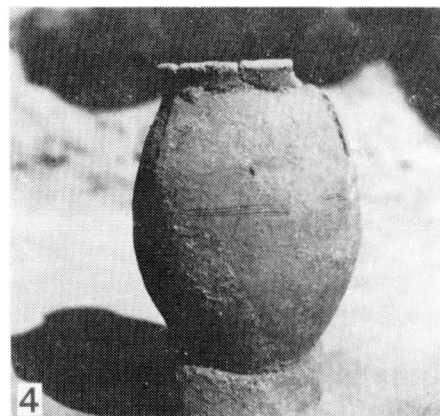
6



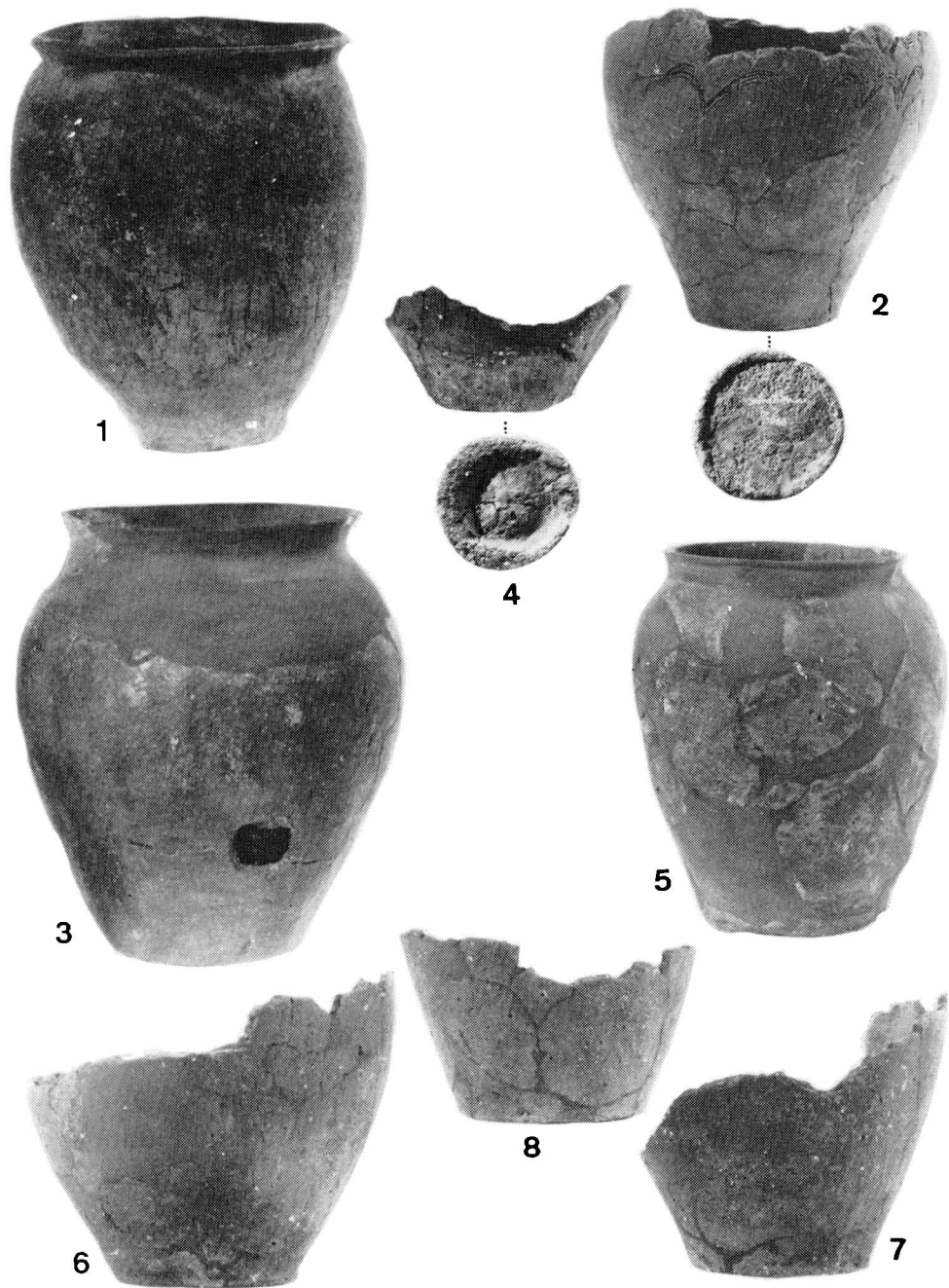
Tab. X. Břeclav. Les „Trnava“. Inventář žárových hrobů. Z porušených hrobů v roce 1935 (1–2), hrob 1 (3), hrob 3 (4), hrob 4 (5), hrob 8 (6)



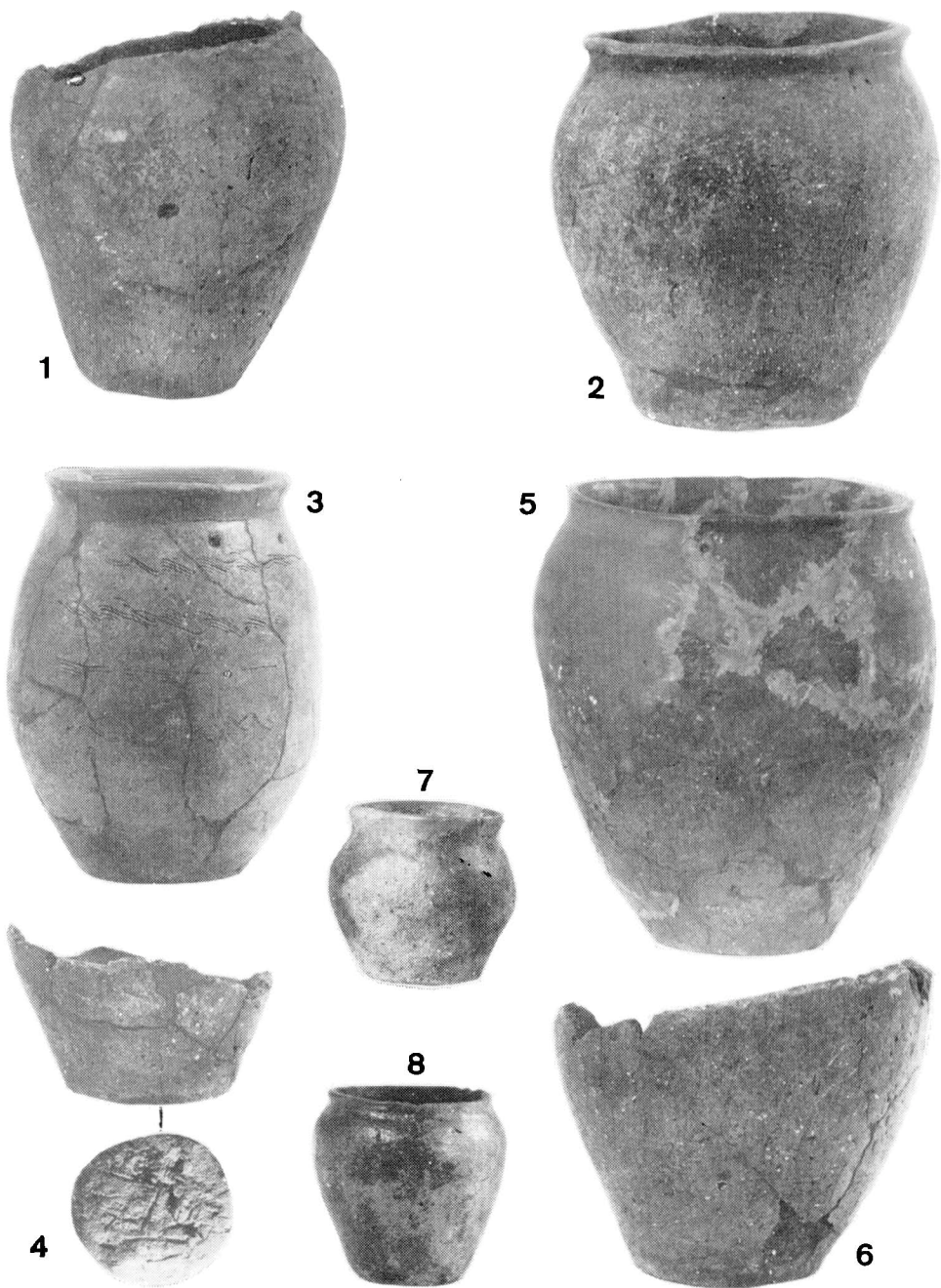
Tab. XI. Břeclav. Les „Trnava“. Inventář žárových robů: hrob 9 (1), hrob 10 (2), hrob 14 (3). Střeby z kulturní vrstvy (4–14)



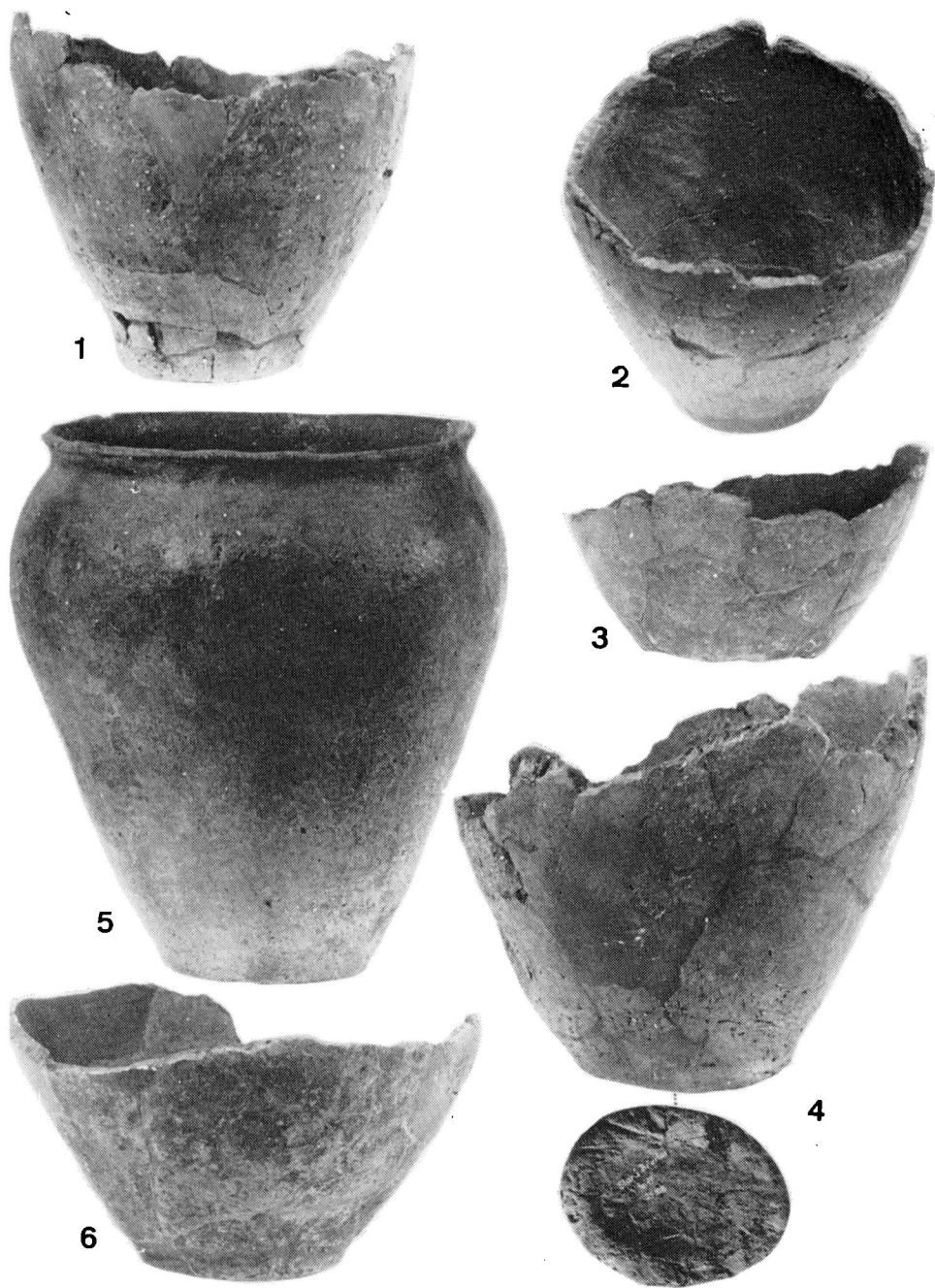
Tab. XII. Stará Břeclav. Přední čtvrtky. Žárové hroby in situ. Skupina hrobů 3–6 (1), hrob 7 (2), hrob 16 (3), hrob 10 (4), hrob 9 (5), pracovní záběr u hrobu 9 (6)



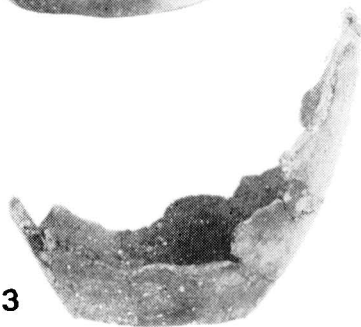
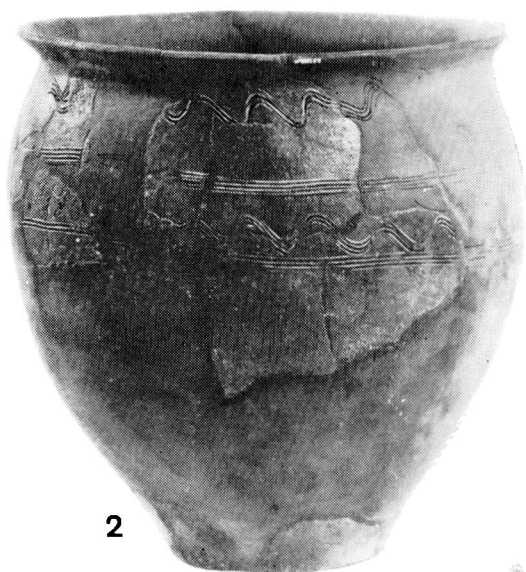
Tab. XIII. Stará Břeclav. Přední čtvrtky. Inventář žárových hrobů. Hrob 1 (1), hrob 2 (2), hrob 3 (3), hrob 4 (4), hrob 5 (5), hrob 6 (6), hrob 7 (7), hrob 13 (8)



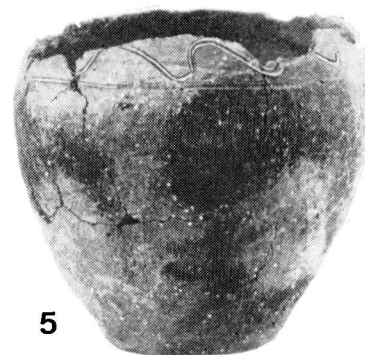
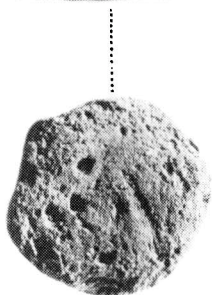
Tab. XIV. Stará Břeclav. Přední čtvrtky. Inventář žárových hrobů. Hrob 8 (1), hrob 9 (2), hrob 10 (3), hrob 12 (4), hrob 15 (5), hrob 16 (6), hrob 23 (7), hrob 33 (8)



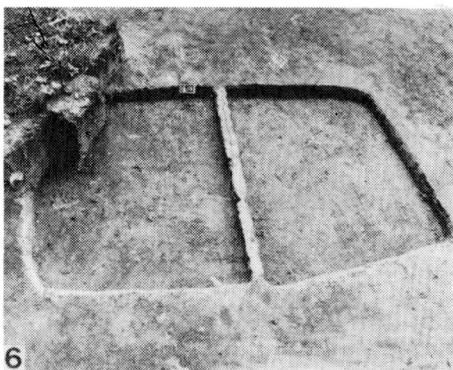
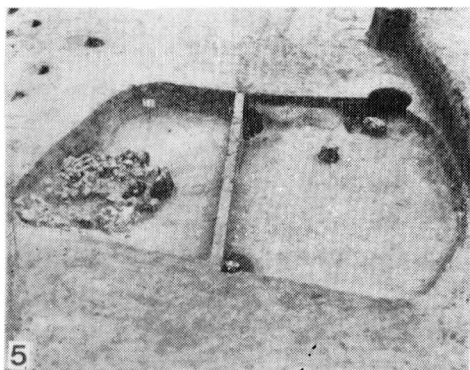
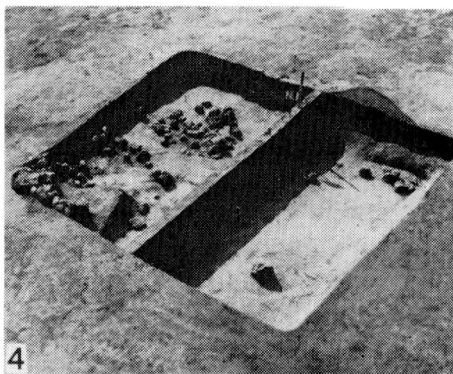
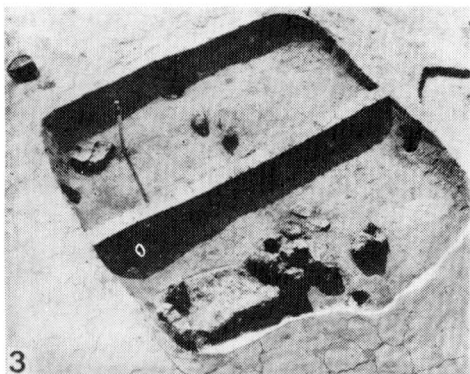
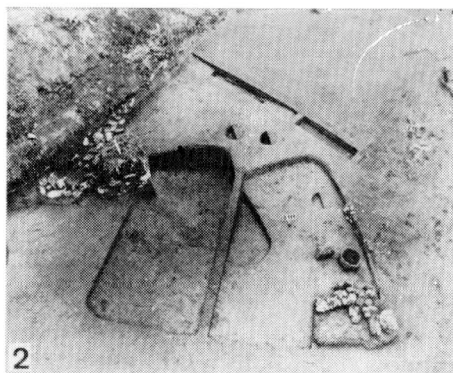
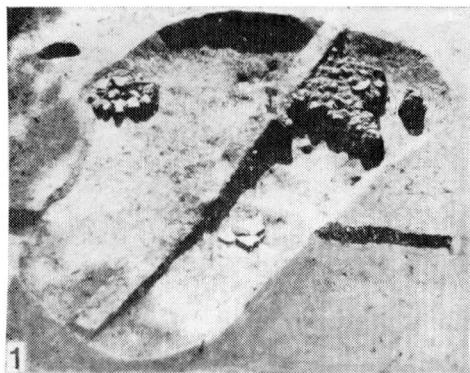
Tab. XV. Stará Břeclav. Přední čtvrtky. Inventář žárových hrobů. Hrob 17 (1–2), hrob 18 (3), hrob 19 (4), hrob 21 (5), hrob 22 (6)



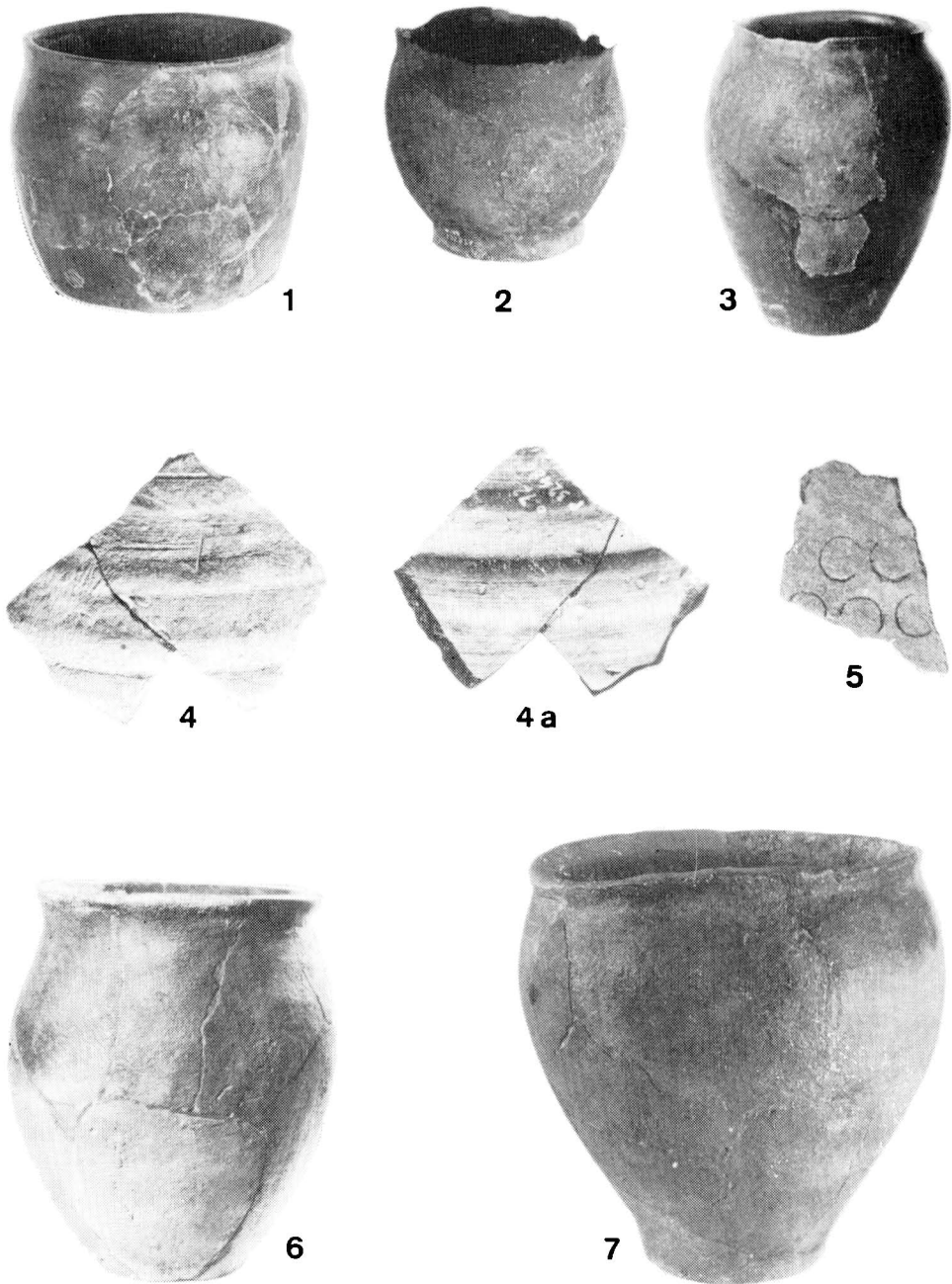
4



Tab. XVI. Stará Břeclav, Přední čtvrky. Inventář žárových hrobů. Hrob 24 (1),
hrob 26 (2), hrob 30 (3), hrob 32 (4), hrob 34 (5)



Tab. XVII. Břeclav-Pohansko. Tzv. časně slovanská osada II. Ukázky pozůstatků obydlí (1 – obj. 1/V – XII; 2 – obj. 111/SP; 3 – obj. 25/LŠ; 4 – obj. 28/LŠ; 5 – obj. 50/LŠ) a větší hospodářské stavby (6 – obj. 103/SP)



Tab. XVIII. Břeclav-Pohansko. Ukázky nezdobené časné slovanské sídlištní keramiky.
 1, 2 — obj. 75/VD; 3 — obj. 4/V—XIV; 4, 4a — obj. 72/VD (střep vytáčený z jemně plavené hlíny); 5 — obj. 119/VD (kolkovaný střep); 6 — obj. 3—4/V—III; 7 — obj. 40/LŠ



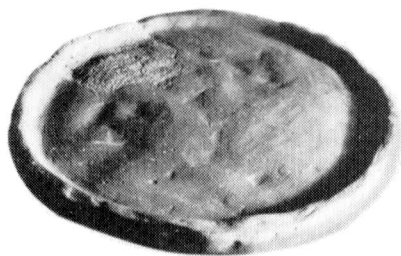
1



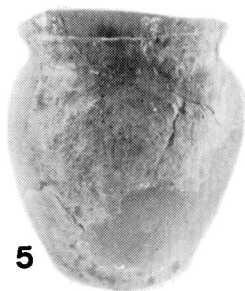
2



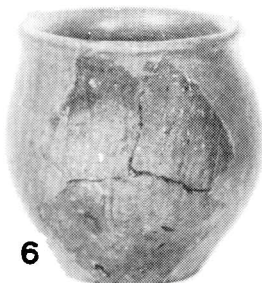
4



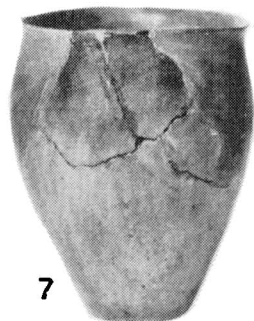
3



5



6

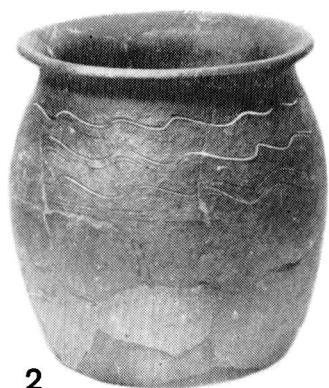


7

Tab. XIX. Břeclav-Pohansko. Ukázky nezdobené časně slovanské sídlištní keramiky.
1 – obj. 103/SP; 2 – obj. 25/LŠ; 3 – obj. 44/VD (talíř); 4 – jáma 21/SP; 5 – obj. 50/LŠ;
6 – obj. 104/SP; 7 – obj. 65/SP



1



2



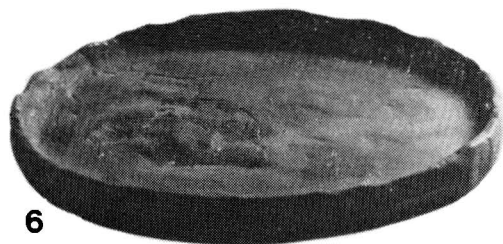
3



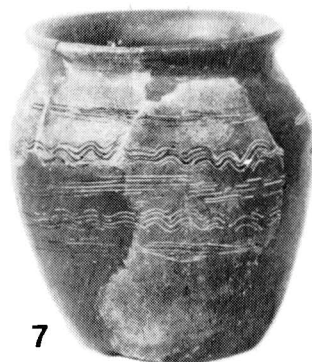
4



5



6



7

Tab. XX. Břeclav-Pohansko. Ukázky zdobené časně slovanské a starohradištní sídlištní keramiky. 1 – čtv. A 4/5–65; 2 – obj. 73/VD; 3 – obj. 61/VD; 4 – obj. 34/VD; 5 – obj. 16/VD; 6 – obj. 50/VD (taliř); 7 – obj. 50/LŠ

VERZEICHNIS DER PHOTOTAFELN

Taf. I. Břeclav-Pohansko. Brandgräber in situ. Grab 2 und 3 (1), Grab 6 (2), Grab 20 (3), Grab 48 (4), Grab 10 (5), Grab 54 (6).

Taf. II. Břeclav-Pohansko. Brandgräber in situ. Grab 7 (1), Grab 13 (2), Grab 8 (3), Grab 24 (4), Grab 32 (5), Grab 38 (6).

Taf. III. Břeclav-Pohansko. Funde aus den Brandgräbern. Grab 1 (1–2), Grab 2 (3), Grab 3 (4), Grab 4 (5–7), Grab 5 (8), Grab 6 (9).

Taf. IV. Břeclav-Pohansko. Funde aus den Brandgräbern. Grab 7 (1–2), Grab 8 (3), Grab 9 (4–5), Grab 10 (6), Grab 11 (7), Grab 12 (8).

Taf. V. Břeclav-Pohansko. Funde aus den Brandgräbern. Grab 13 (1), Grab 14 (2), Grab 16 (3–4), Grab 17 (5), Grab 15 (6), Grab 18 (7), Grab 19 (8).

Taf. VI. Břeclav-Pohansko. Funde aus den Brandgräbern. Grab 20 (1)–2), Grab 21 (3), Grab 22 (4), Grab 23 (5–6), Grab 24 (7), Grab 25 (8).

Taf. VII. Břeclav-Pohansko. Funde aus den Brandgräbern. Grab 26 (1), Grab 27 (2), Grab 28 (3), Grab 29 (4), Grab 30 (5), Grab 31 (6–7), Grab 32 (8–9), Grab 33 (10).

Taf. VIII. Břeclav-Pohansko. Funde aus den Brandgräbern. Grab 34 (1), Grab 35 (2), Grab 36 (3), Grab 38 (4–5), Grab 39 (6), Grab 40 (7), Grab 41 (8).

Taf. IX. Břeclav-Pohansko. Funde aus den Brandgräbern. Grab 42 (1), Grab 44 (2), Grab 43 (3), Grab 47 (4), Grab 48 (5–6), Grab 49 (7), Grab 50 (8).

Taf. X. Břeclav. Wald „Trnava“. Funde aus den Brandgräbern. Aus den im Jahre 1935 zerstörten Gräbern (1–2), Grab 1 (3), Grab 3 (4), Grab 4 (5), Grab 8 (6).

Taf. XI. Břeclav. Wald „Trnava“. Funde aus den Brandgräbern. Grab 9 (1), Grab 10 (2), Grab 14 (3). Scherben aus der Kulturschicht (4–14).

Taf. XII. Stará Břeclav. Přední Čtvrtky. Brandgräber in situ. Gruppe der Gräber 3–6 (1), Grab 7 (2), Grab 16 (3), Grab 10 (4), Grab 9 (5), Arbeitsaufnahme am Grab 9 (6).

Taf. XIII. Stará Břeclav. Přední Čtvrtky. Funde aus den Brandgräbern. Grab 1 (1), Grab 2 (2), Grab 3 (3), Grab 4 (4), Grab 5 (5), Grab 6 (6), Grab 7 (7), Grab 13 (8).

Taf. XIV. Stará Břeclav. Přední Čtvrtky. Funde aus den Brandgräbern. Grab 8 (1), Grab 9 (2), Grab 10 (3), Grab 12 (4), Grab 15 (5), Grab 16 (6), Grab 23 (7), Grab 33 (8).

Taf. XV. Stará Břeclav. Přední Čtvrtky. Funde aus den Brandgräbern. Grab 17 (1–2), Grab 18 (3), Grab 19 (4), Grab 21 (5), Grab 22 (6).

Taf. XVI. Stará Břeclav. Přední Čtvrtky. Funde aus den Brandgräbern. Grab 24 (1), Grab 26 (2), Grab 30 (3), Grab 32 (4), Grab 34 (5).

Taf. XVII. Břeclav-Pohansko. Sog. frühslawische Siedlung II. Beispiele der Überreste von Wohnungen (1 – Obj. 1/V-XII; 2 – Obj. 111/SP; 3 – Obj. 25/LŠ; 4 – Obj. 28/LŠ; 5 – Obj. 50/LŠ) und größerer Wirtschaftsbauten (6 – Obj. 103/SP).

Taf. XVIII. Břeclav-Pohansko. Beispiele der unverzierten frühslawischen Keramik. 1, 2 – Obj. 75/VD; 3 – Obj. 4/V-XIV; 4, 4a – Obj. 72/VD (eine gedrehte Scherbe aus feingeschlammten Ton); 5 – Obj. 119/VD (eine stempelverzierte Scherbe); 6 – Obj. 3–4/V-III; 7 – Obj. 40/LŠ.

Taf. XIX. Břeclav-Pohansko. Beispiele der unverzierten frühslawischen Siedlungskeramik. 1 – Obj. 103/SP; 2 – Obj. 25/LŠ; 3 – Obj. 44/VD (Teller); 4 – Grube 21/SP; 5 – Obj. 50/LŠ; 6 – Obj. 104/SP; 7 – Obj. 65/SP.

Taf. XX. Břeclav-Pohansko. Beispiele der verzierten frühslawischen und altburgwallzeitlichen Siedlungskeramik. 1 – Qu. A 4/5-65; 2 – Obj. 73/VD; 3 – Obj. 61/VD; 4 – Obj. 34/VD; 5 – Obj. 50/VD (Teller); 7 – Obj. 50/LŠ.