

## Tabulky

*Sborník prací Filozofické fakulty brněnské univerzity. E, Řada archeologicko-klasická. 1984, vol. 33, iss. E29, pp. I-XXVIII*

Stable URL (handle): <https://hdl.handle.net/11222.digilib/108967>

Access Date: 16. 02. 2024

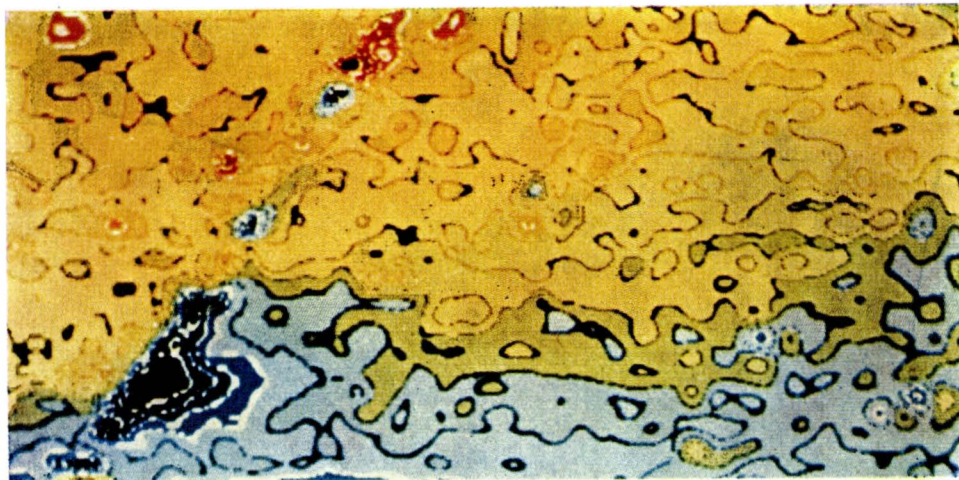
Version: 20220831

Terms of use: Digital Library of the Faculty of Arts, Masaryk University provides access to digitized documents strictly for personal use, unless otherwise specified.



# TABULKY

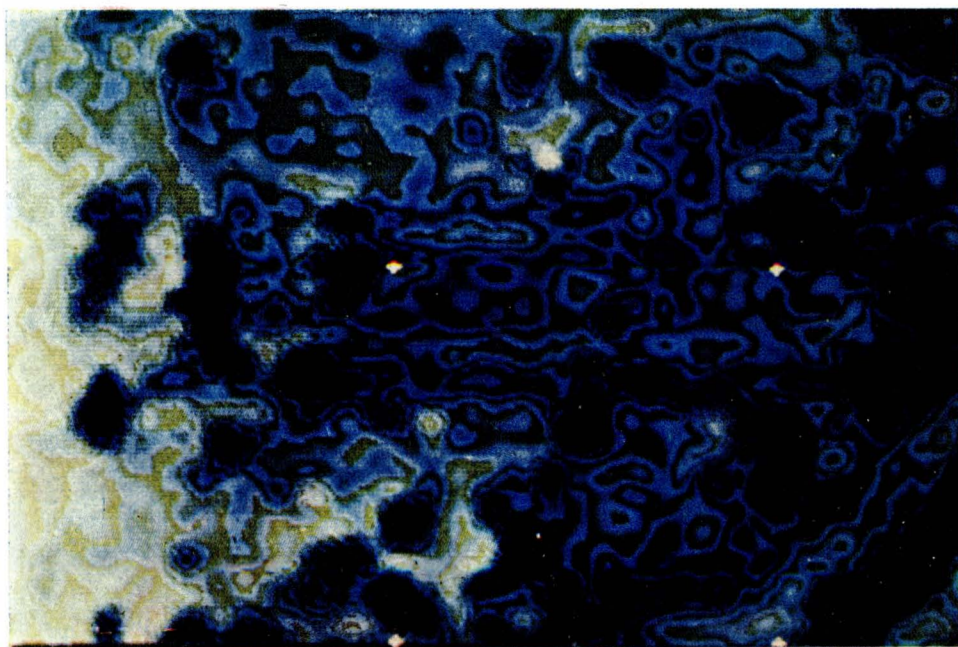




2



1

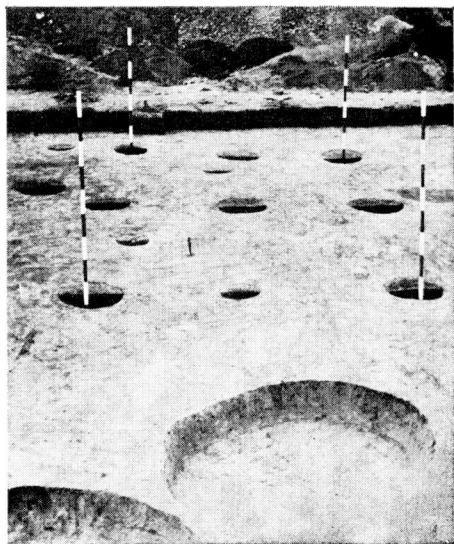


Tab. A. 1 — Brno-Stránská skála, eneolitické sídliště. Snímek výsledného zpracování magnetometrických dat na počítači PDP 11 pomocí speciálních filtračních metod. 2 — Hrádek u Morkůvek, pozdně halštatské hradisko. Snímek výsledného zpracování magnetometrických dat na počítači PDP 11 pomocí speciálních filtračních metod.



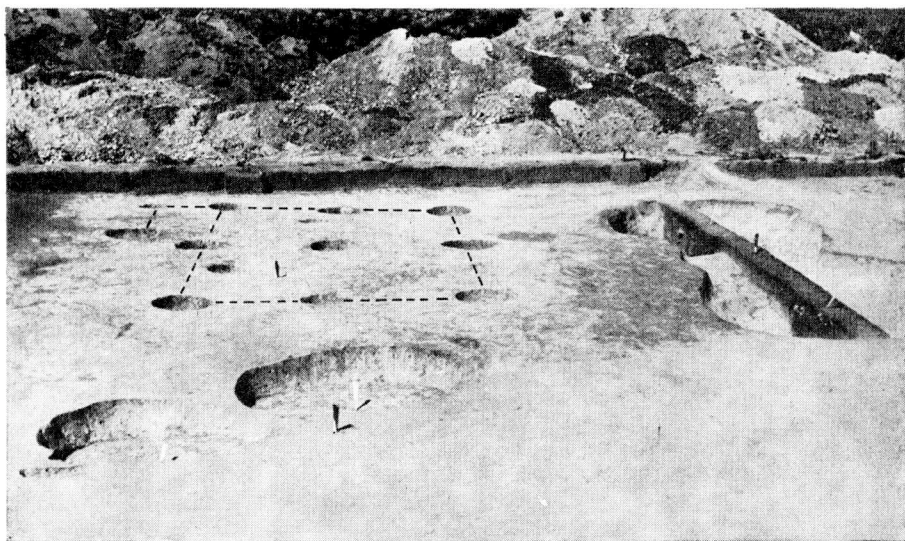


1



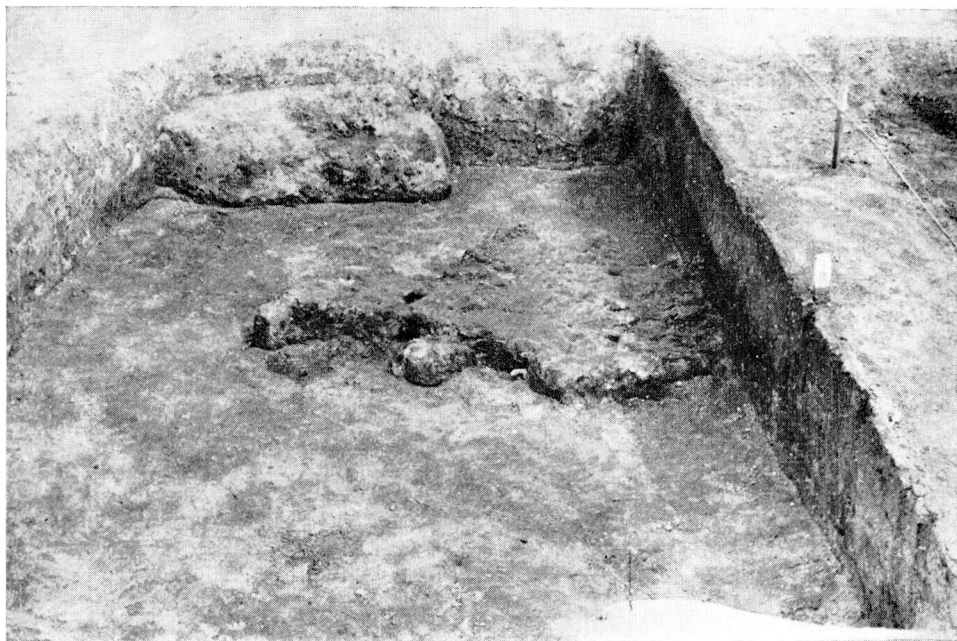
2

3



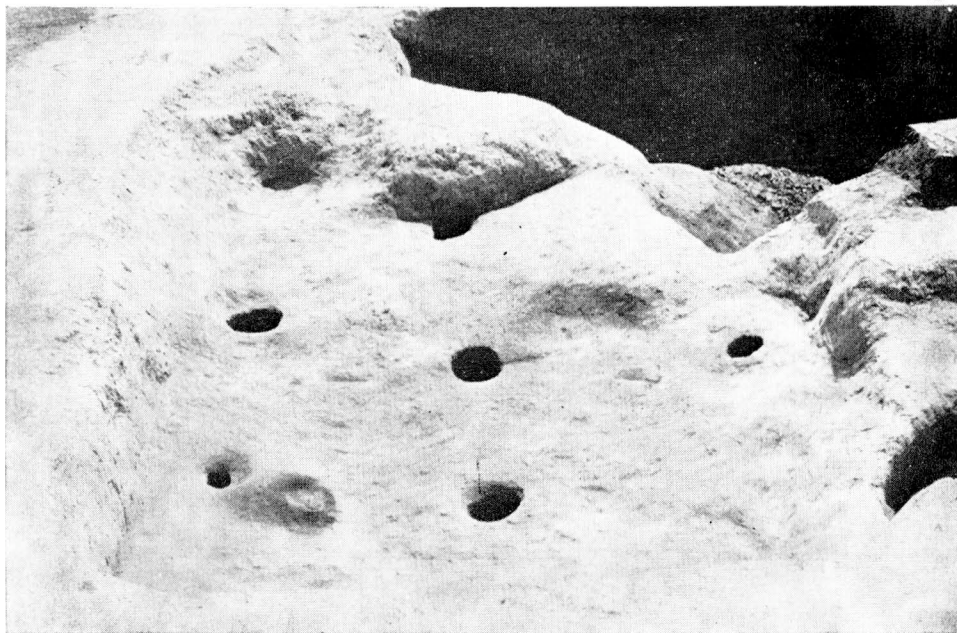
Tab. I. Těšetice-Kyjovice, okr. Znojmo. Půdorys domu lidu s MMK D<sub>14</sub>. 1 — pohled od severu. 2 — pohled od jihu. 3 — pohled na širší okolí domu (od jihu).





1

2



Tab. II. Těšetice-Kyjovice, okr. Znojmo. Polozemnice (objekt 181). 1 — vrstva polorozložené hliněné omítky stěn. 2 — celkový pohled od severu.



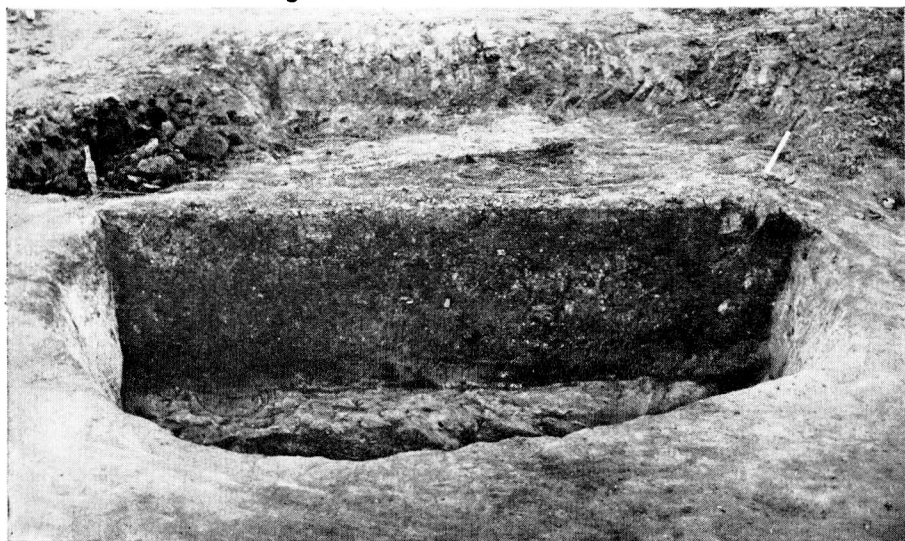


1



2

3



Tab. III. Těšetice-Kyjovice, okr. Znojmo. Polozemnice (objekt 184). 1 — vybírání kúlových jam. 2 — celkový pohled od severozápadu. 3 — řez objektem.





1



2

3



Tab. IV. Těšetice-Kyjovice, okr. Znojmo. Dům lidu s MMK (?) D<sub>5</sub>. 1 — východní část půdorysu. 2 — západní část půdorysu. 3 — celkový pohled; všechny záběry od severu.



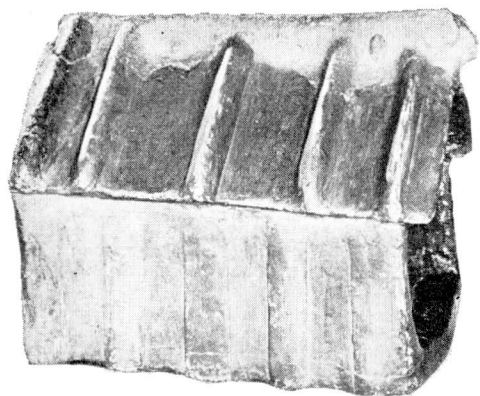


1

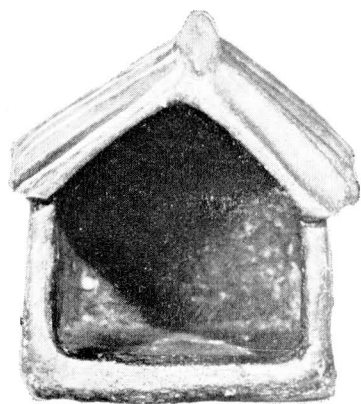
2



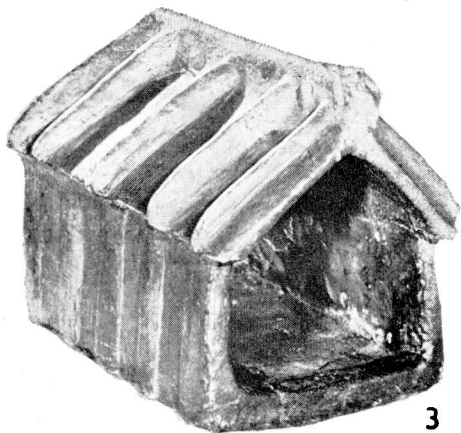
**Tab. V.** Těšetice-Kyjovice, okr. Znojmo. 1 — část půdorysu domu  $D_{13}$  (od jihozápadu). 2 — systém kúlových jam označených jako  $D_1$  (od severozápadu).



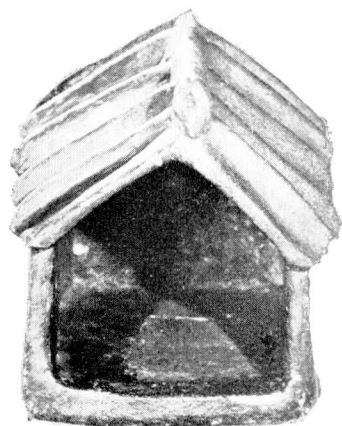
1



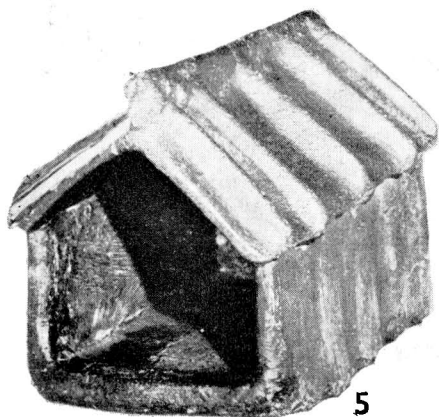
2



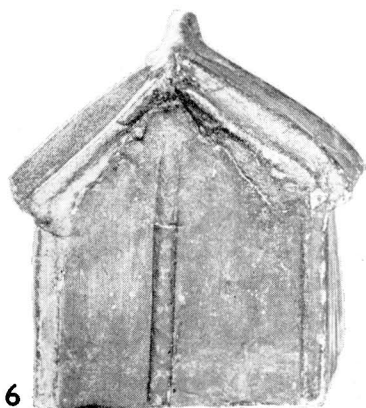
3



4



5



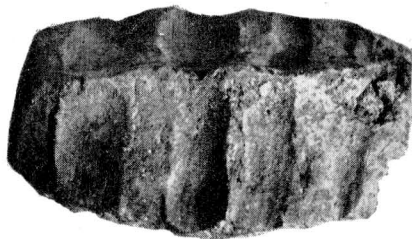
6

Tab. VI. Střelice, okr. Znojmo, poloha „Sklep“. Hliněný model domu, rekonstrukce F. Vildomce (MM inv. č. 39.148).

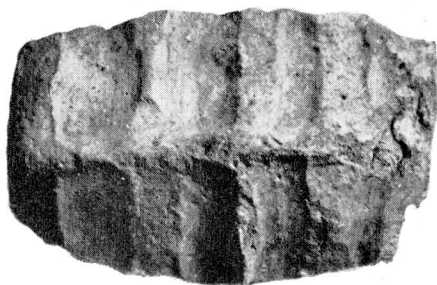




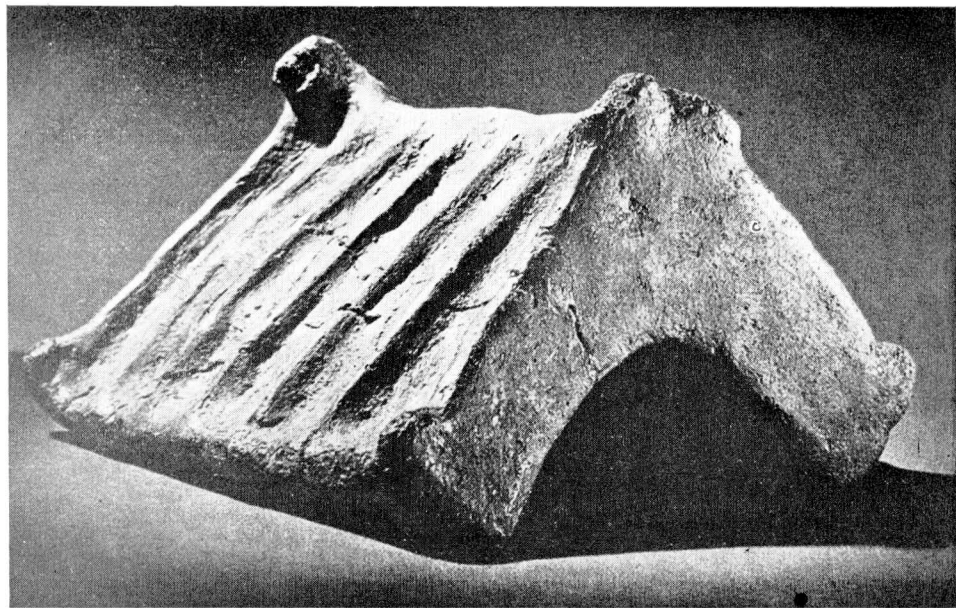
1



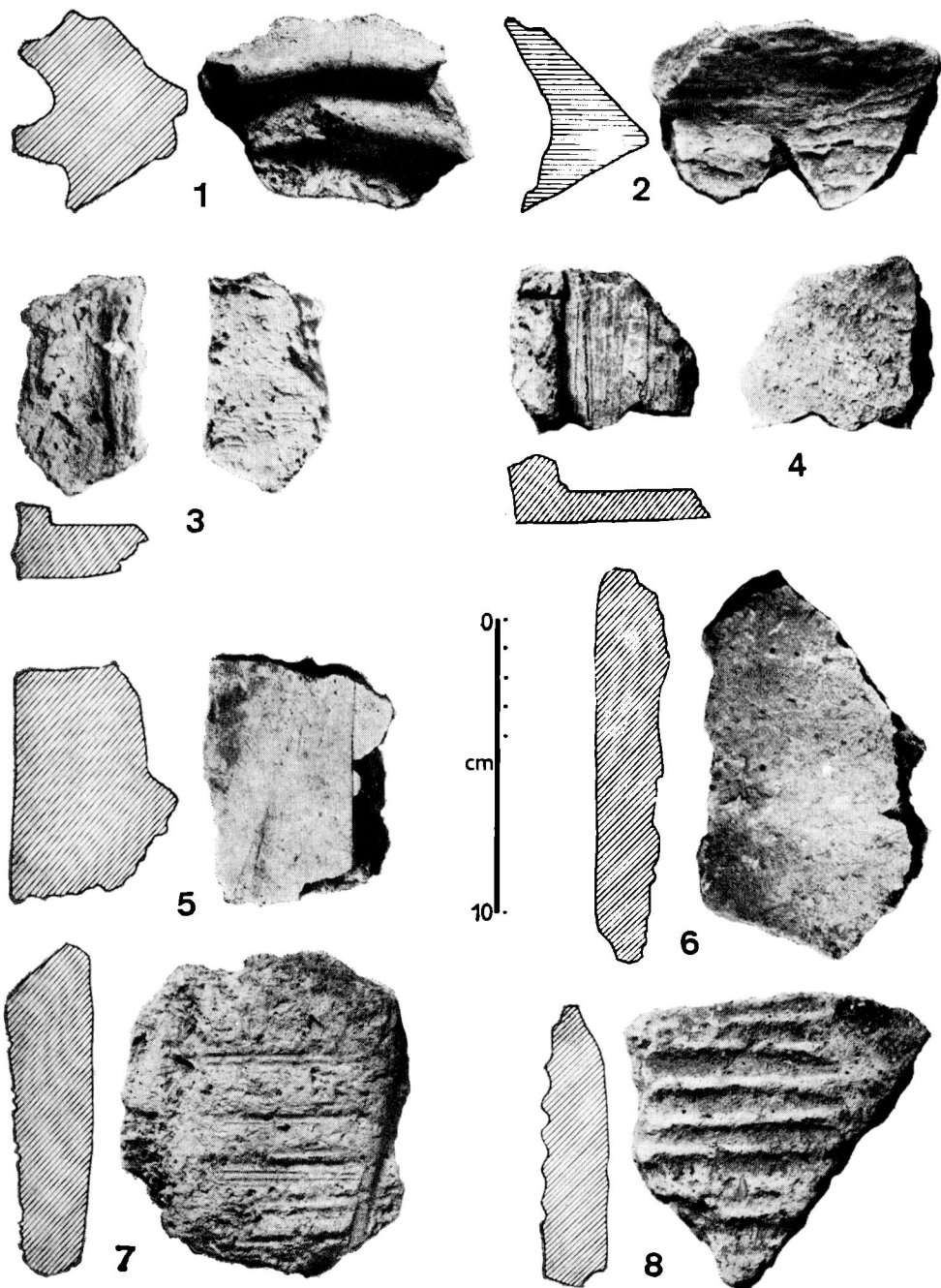
2



3



Tab. VII. Hliněné modely neolitických staveb lidu lengyelské kultury. 1 — Horná Seč (podle J. Pavúka). 2 — Boskovštejn-„Výhon“ (MM inv. č. 17.820). 3 — Branč (podle J. Vladára).



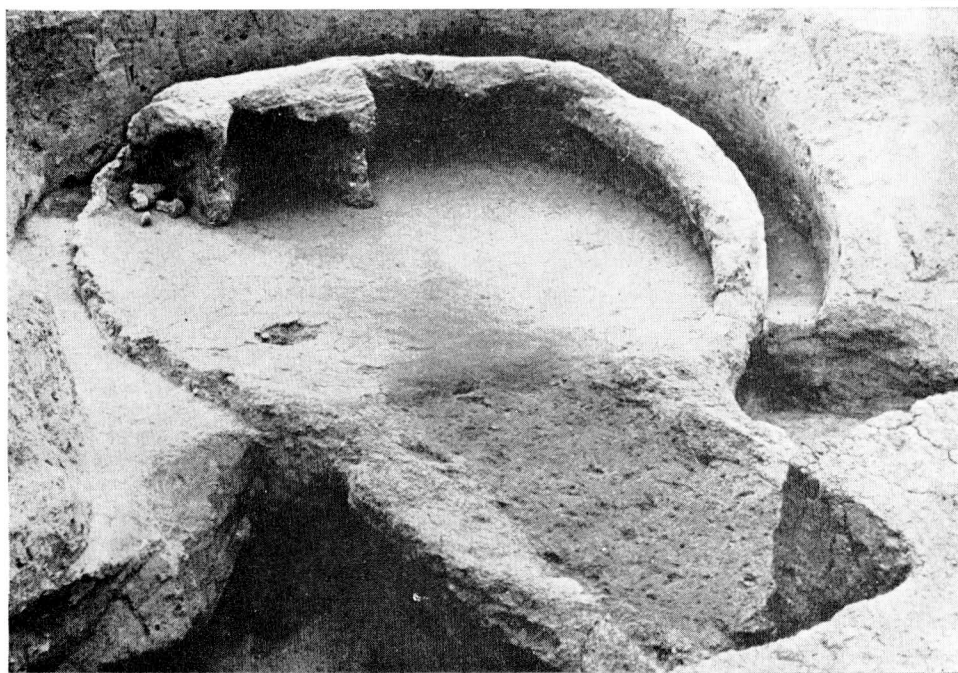
Tab. VIII. Hliněné omítky ze sídlišť lidu s MMK. 1 — Újezdec u Brna. 2—6, 8 — Střelice, okr. Znojmo. 7 — Střelice-„Klobouček“ (vše MM)





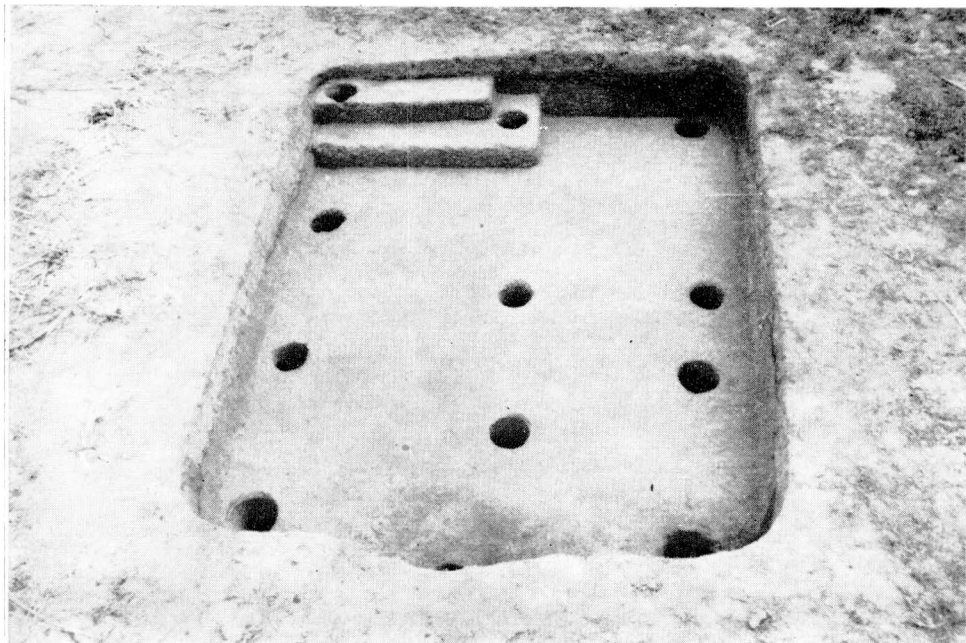
1

2



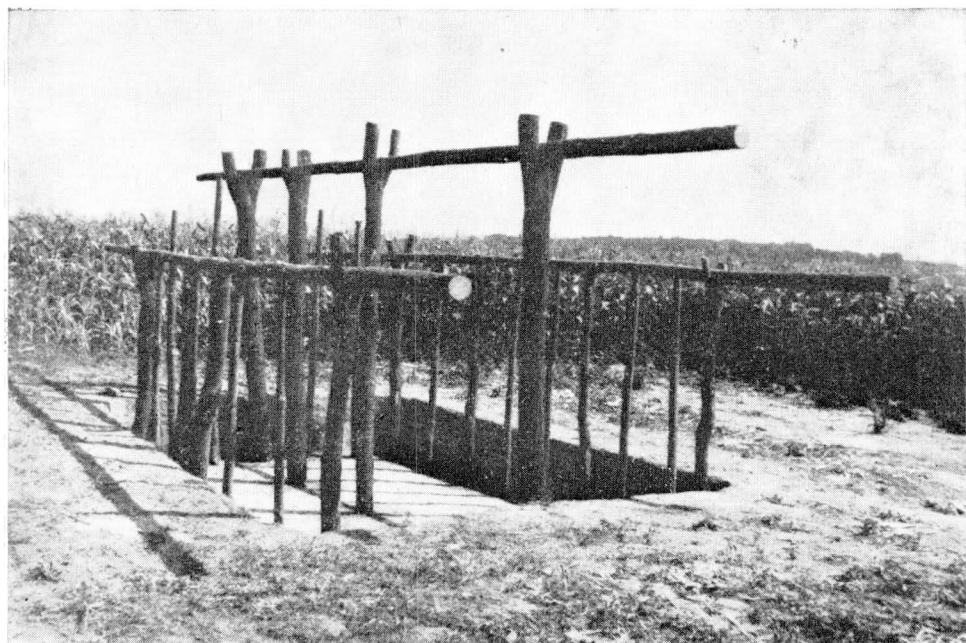
**Tab. IX.** 1 — replika neolitické klenuté pece, realizovaná ve vědeckovýzkumné stanici v Těšeticích-Kyjovicích. 2 — zbytky hliněné pece z obj. č. 225 z Těšetic-Kyjovic.





1

2



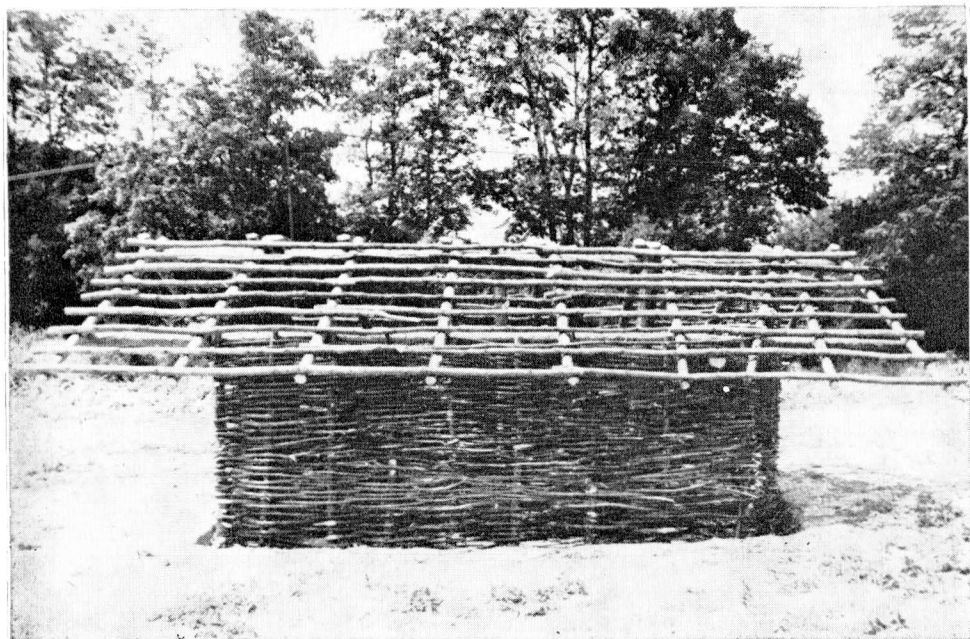
Tab. X. Těšetice-Kyjovice. Stavba repliky polozemnice (obj. 181).





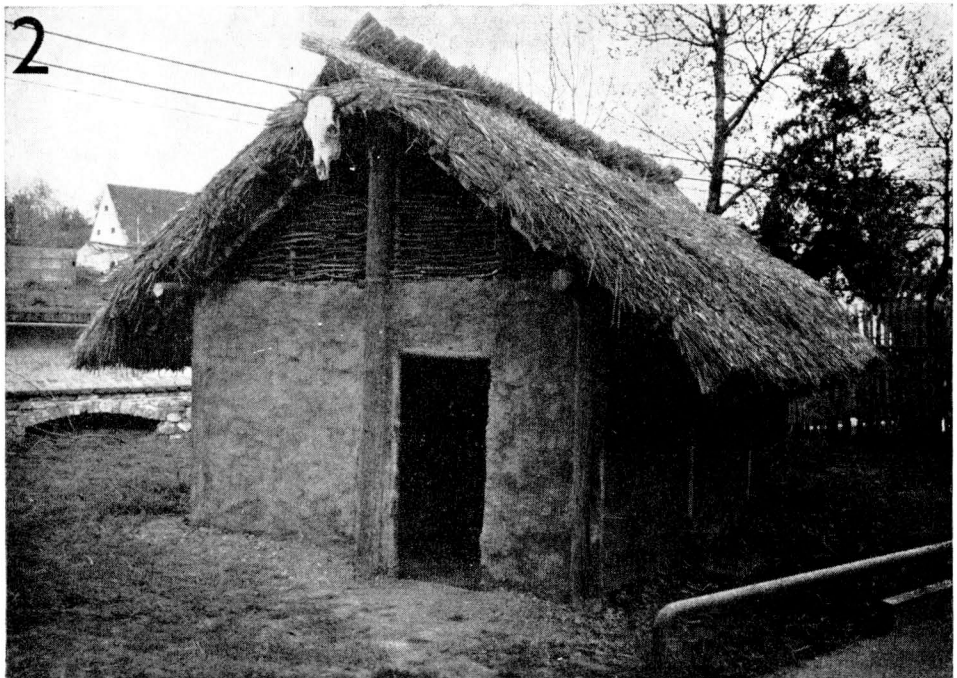
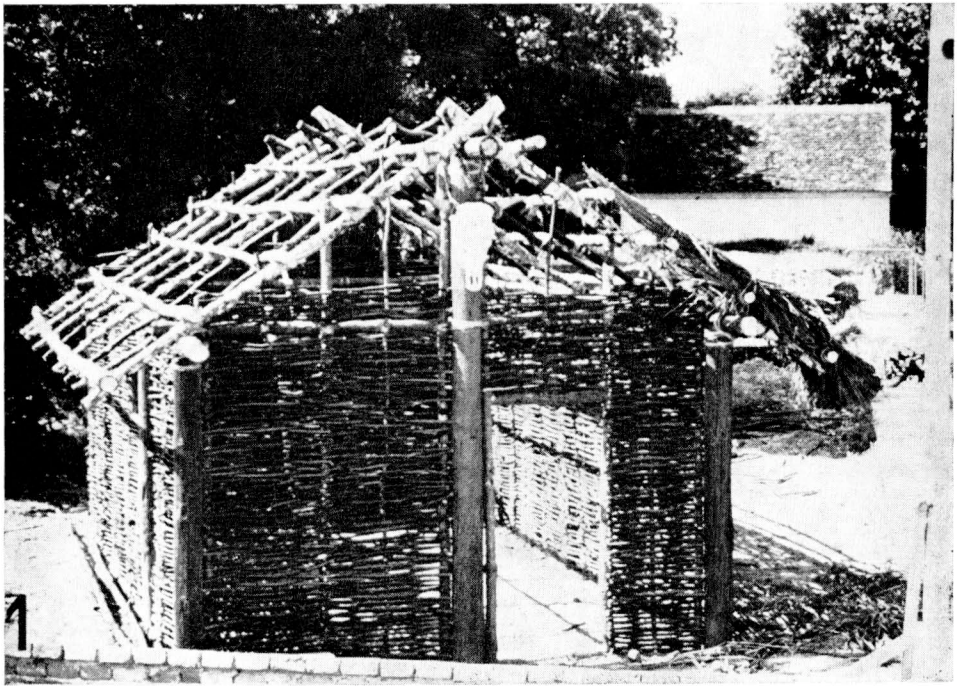
1

2



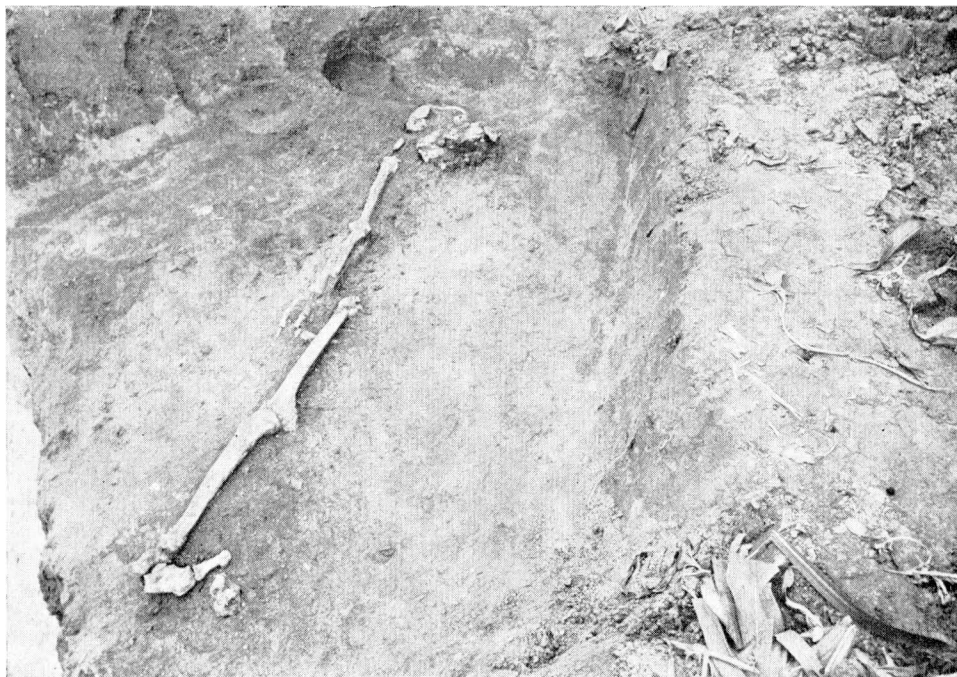
Tab. XI. Těšetice-Kyjovice. Replika polozemnice (obj. 181).





Tab. XII. Replika domu lidu s MOG, postavená podle půdorysu z Falkenstein-Schanzboden v Muzeu v Poysdorf v Dolním Rakousku (podle Chr. a J.-W. Neugebauerových).





1

2



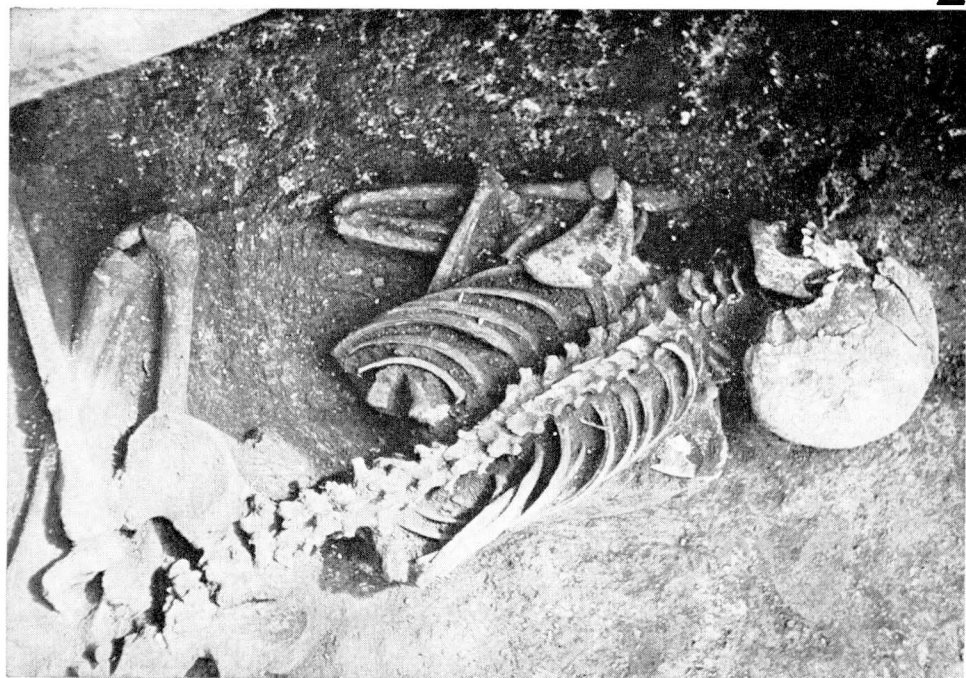
**Tab. XIII.** Těšetice, okr. Znojmo. Záchranný výzkum v pískovně. 1 — hrob č. 1.  
2 — detail lebky hrobu č. 1.





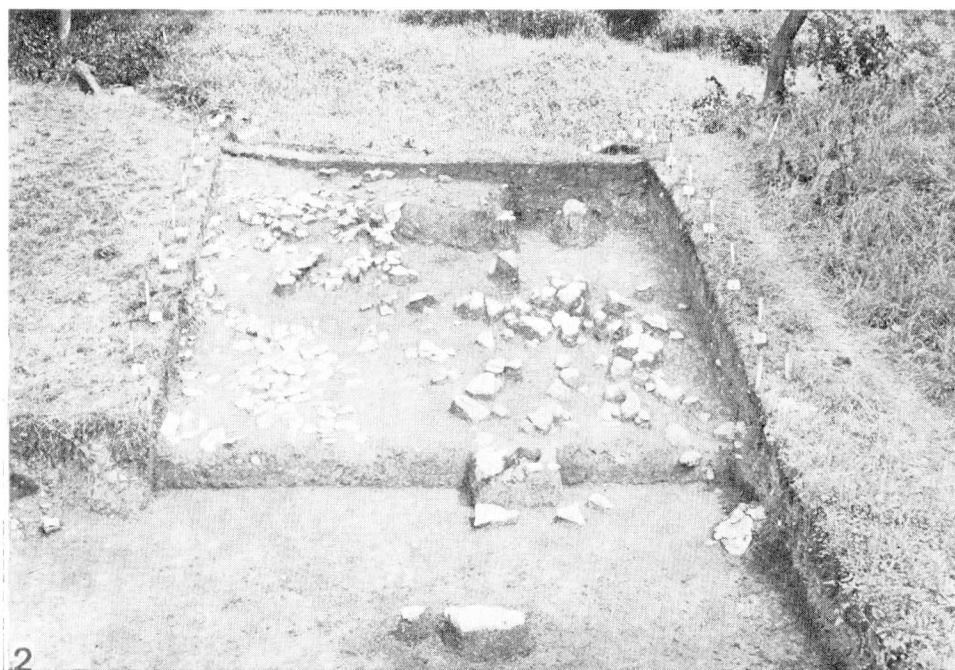
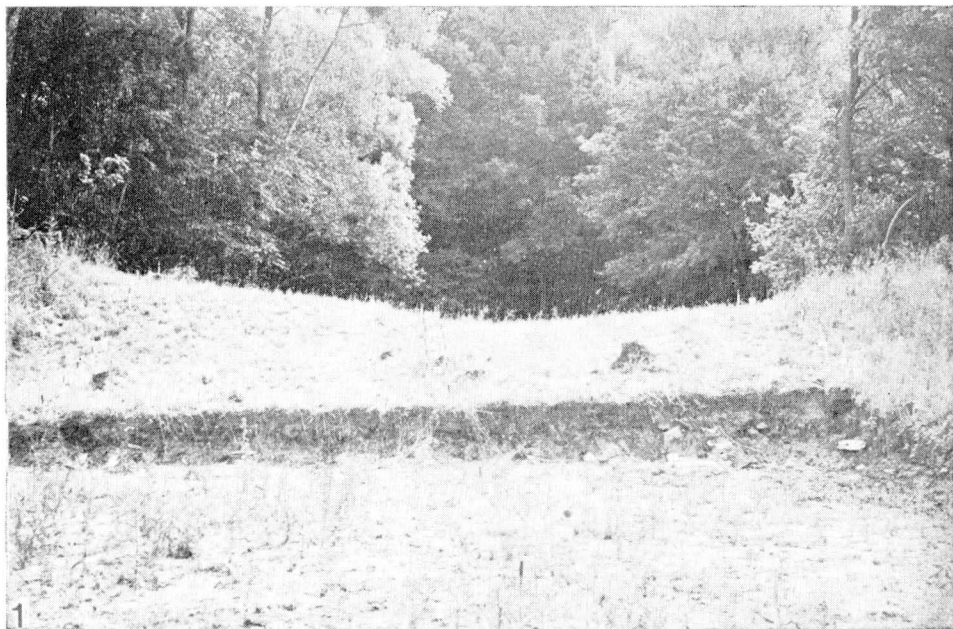
1

2



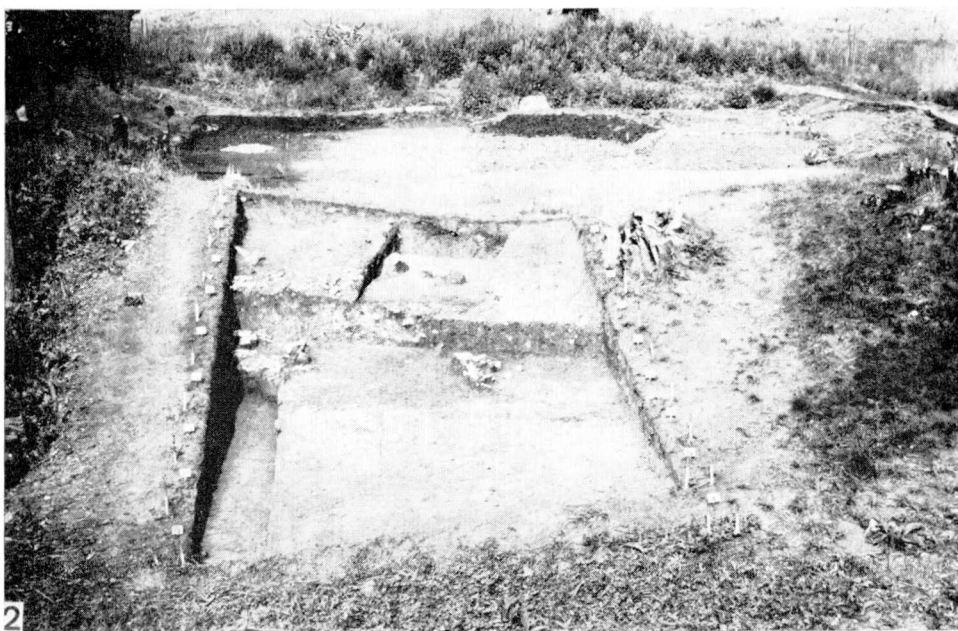
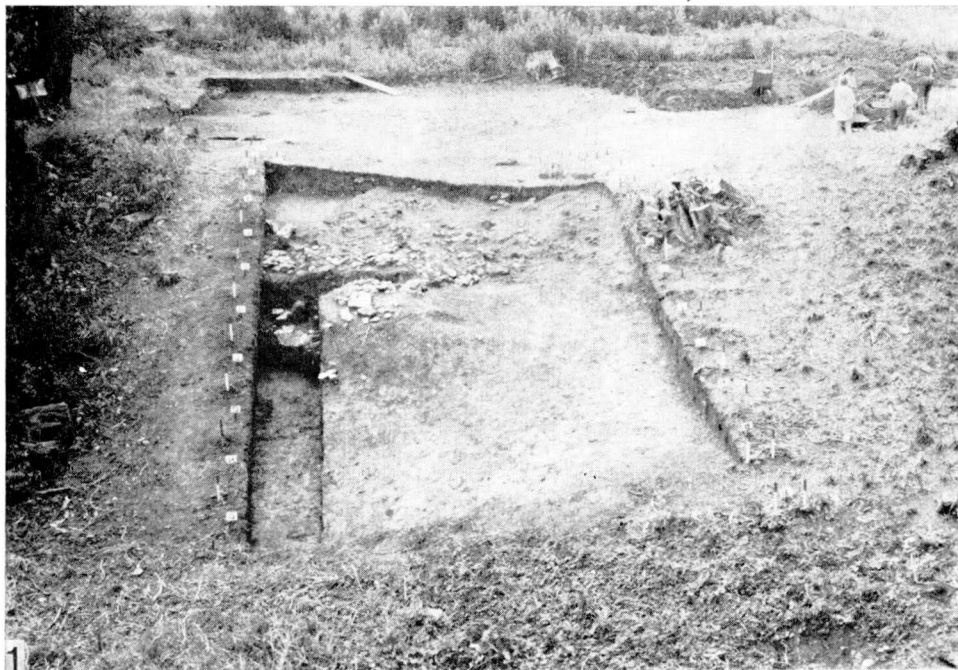
Tab. XIV. Těšetice, okr. Znojmo. Záchraný výzkum v pískovně. 1, 2 — pohřeb v objektu č. 7.





Tab. XV. Břeclav—Pohansko. Řez valem XVI/1982. 1 — proláklina ve valu v místě brány před počátkem výzkumu. 2 — první vrstva kamenné destrukce na vnitřní straně valu.





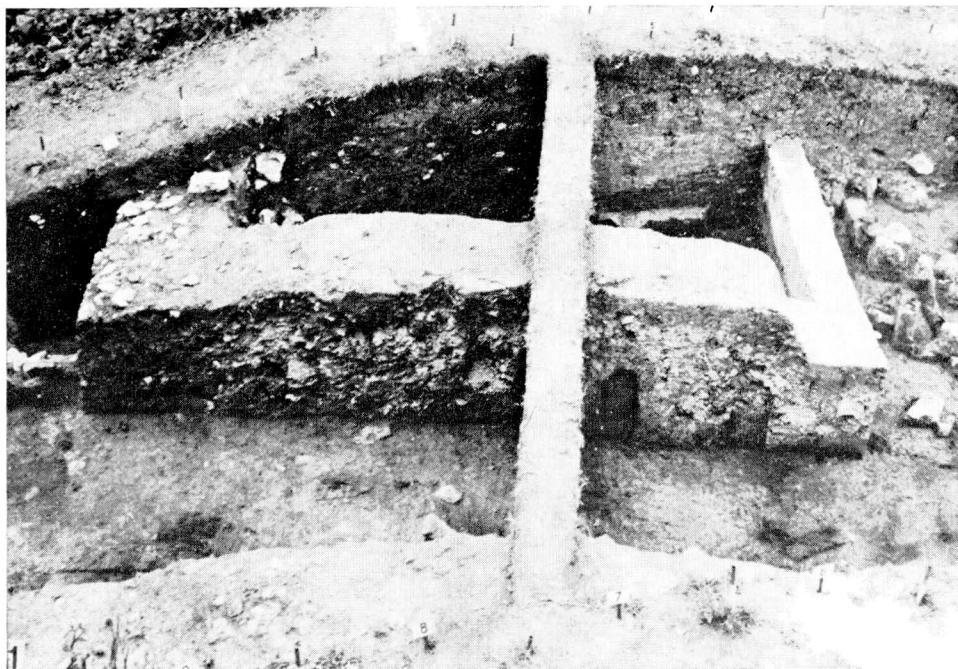
**Tab. XVI.** Břeclav-Pohansko. Řez valem XVI/1982. 1 — vnější strana valu s odhalenou vrstvou kamenů a se šikmými pruhy propálené hlíny. 2 — táž strana s profilem v prostoru čelní stěny hradby a s počátkem exploatace vnitřního prostoru brány.





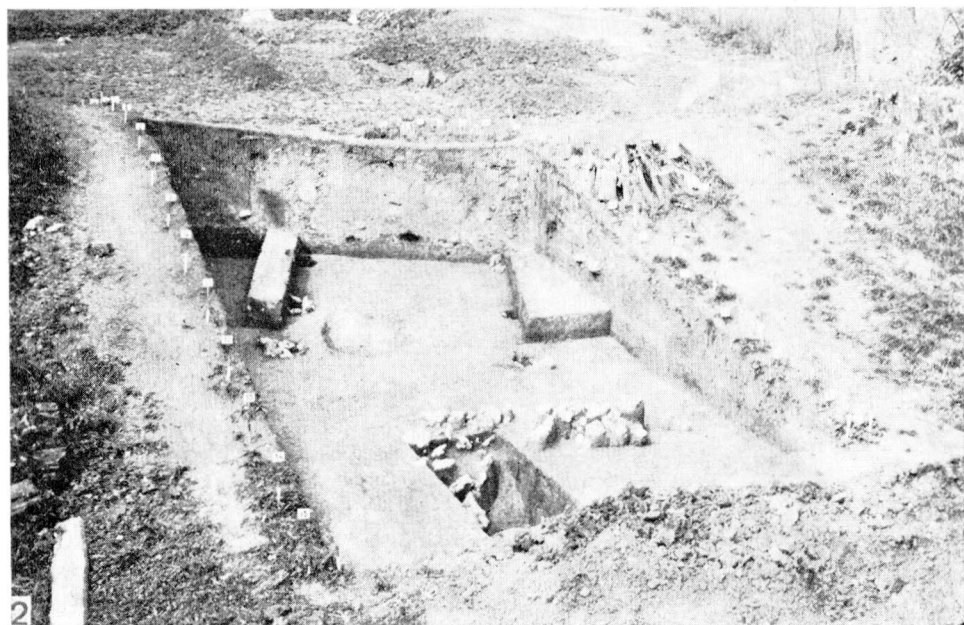
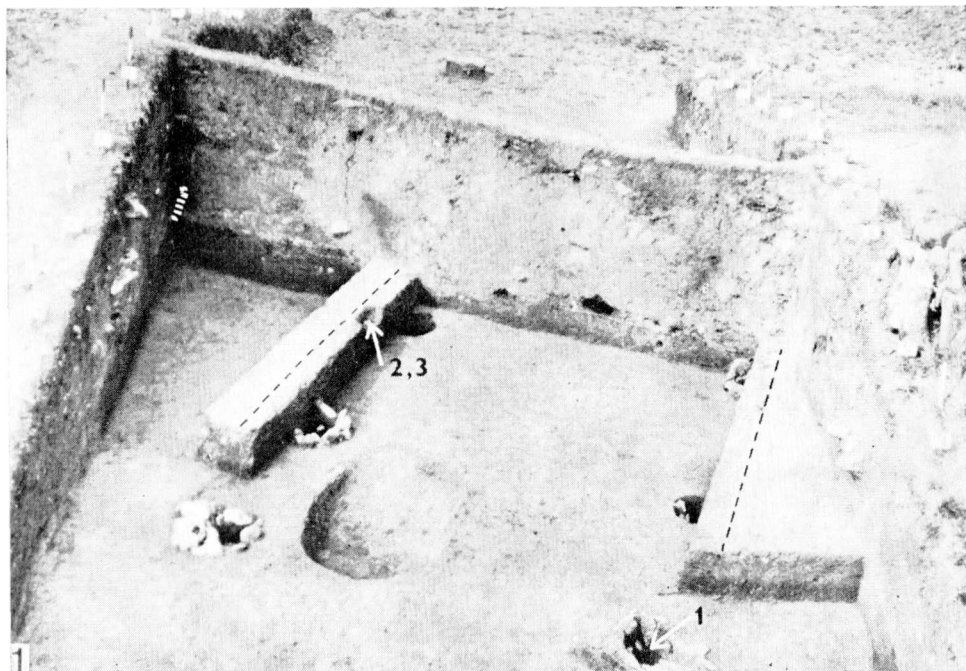
**Tab. XVII.** Břeclav-Pohansko. Řez valem XVI/1982. 1 — vnější strana řezu s prostorem brány vyhloubeným na původní úroveň. 2 — vnitřní strana řezu s vyhloubeným prostorem brány, se zbytky vnitřní dřevěné stěny hradby a s destrukcí uhlíkatých dřev.





Tab. XVIII. Břeclav-Pohansko. Řez valem XVI/1982. 1 — vyhloubený prostor brány s propálenou boční (jižní) stěnou. 2 — prostor brány se žlábkou a s rozřezanými bočními bloky s propálenou hlinou; na jižní straně čárkovaně předěl mezi prostorem hradby a brány.





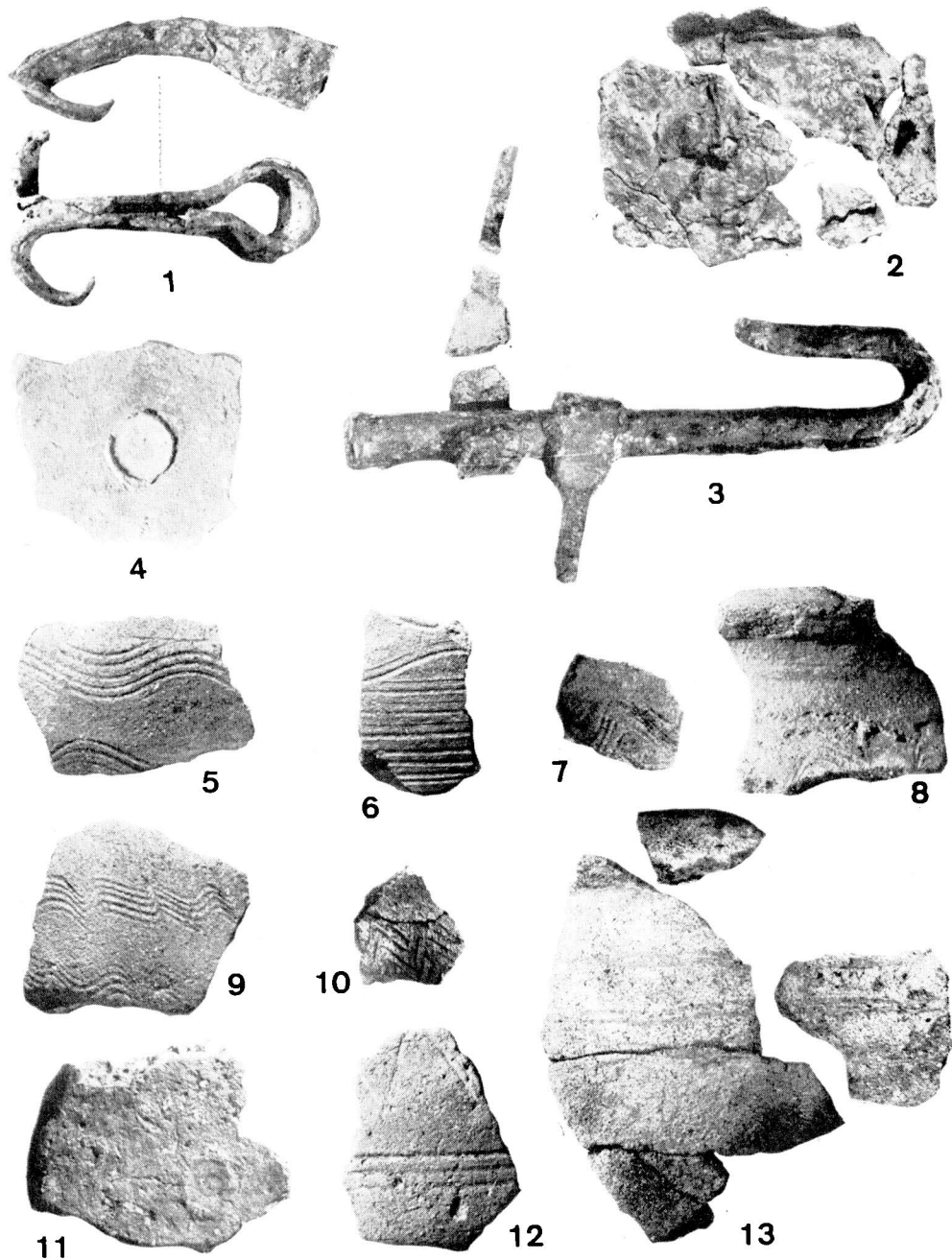
Tab. XIX. Břeclav-Pohansko. Řez valem XVI 1982. 1 — prostor brány s propáleným středovým kontrolním profilem a s postranními kulovými jamkami. 2 — dole též kamenná destrukce spadající po břehu říčního ramene. Na horním snímku označeny čárkovaně předěly mezi prostorem brány a násypem hradby a šipkami místa nálezů závěsu (1) a závory s plochým kováním (2, 3).



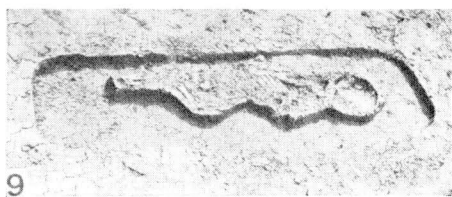
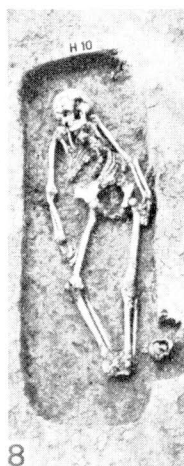
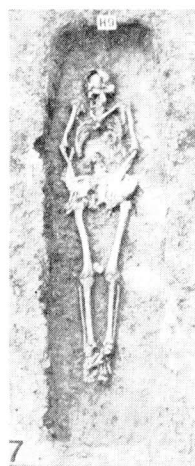
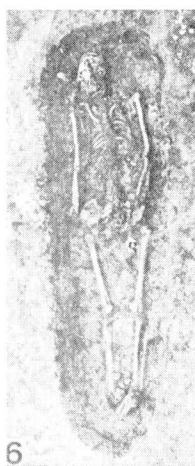
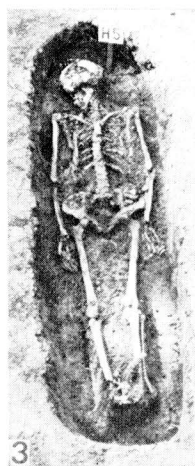
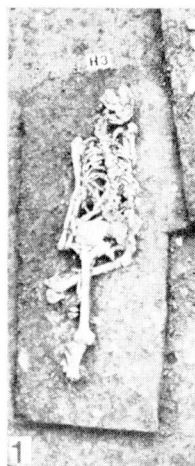


**Tab. XX. Břeclav-Pohansko. Řez valem XVI/1982. 1 — obdélníkové kúlové jámy po opěrném systému vnitřní dřevěné stěny hrady a kruhová jáma č. IV z konstrukce brány. 2 — pohled na hroby u východní brány.**





Tab. XXI. Břeclav-Pohansko, Řez valem XVI/1982. Nálezy z prostoru brány. Velikost 1 : 4 (1—3) a 1 : 2 (4—13).

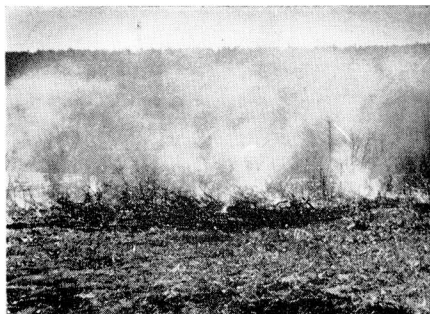


Tab. XXII. Břeclav-Pohansko. Kostrové hroby z prostoru u východní brány.





1



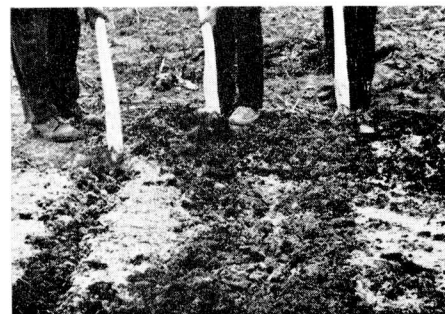
2



3



4



5



6



7



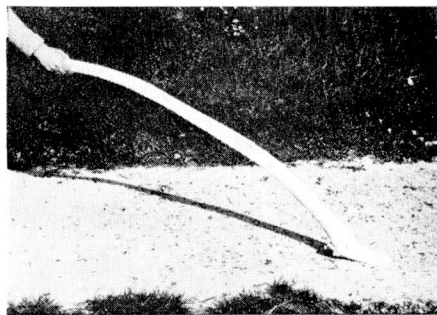
8

Tab. XXIII. Těšetice-Kyjovice. Experimentální práce 1983. 1, 2 — simulace žďáření. 3—6 — práce pomocí ručních brázdičů. 7 — setba do hnízd. 8 — zapravování brázd.





1



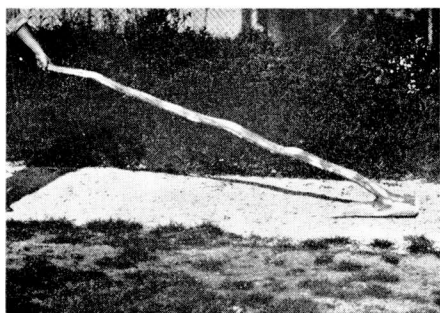
2



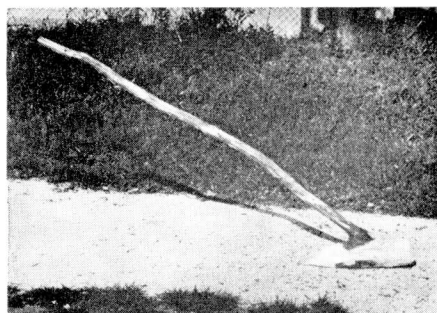
3



4



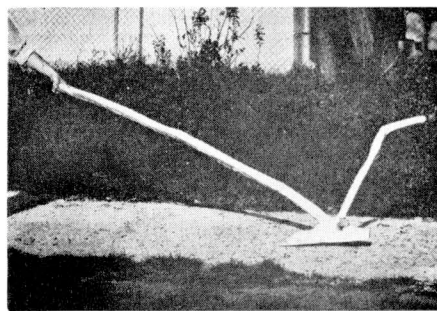
5



6



7



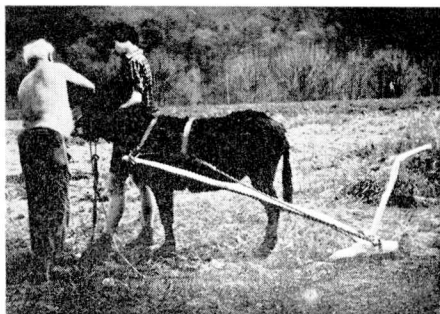
8

Tab. XXIV. Těšetice-Kyjovice. Experimentální práce 1983. Dřevěné repliky ručních brázdíčů (1—4), hákových oradel (5—7) a oradla uzpůsobeného k zápřahu dobytčete (8).





1



2



3



4



5



6



7



8

Tab. XXV. Těšetice-Kyjovice. Experimentální práce 1983. 1, 3, 4 — rozrývání půdy hákovým oradlem. 2, 5, 6 — „orba“ pomocí hákového rádlu taženého dobytčetem. 7 — setba do brázdy. 8 — zapravování brázdy.

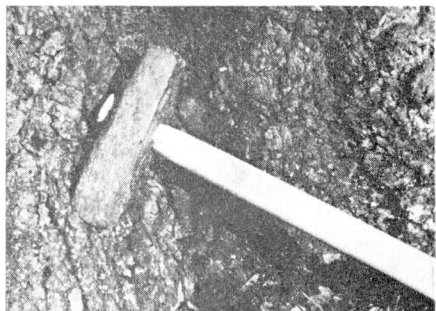




1



2



3



4



5



6



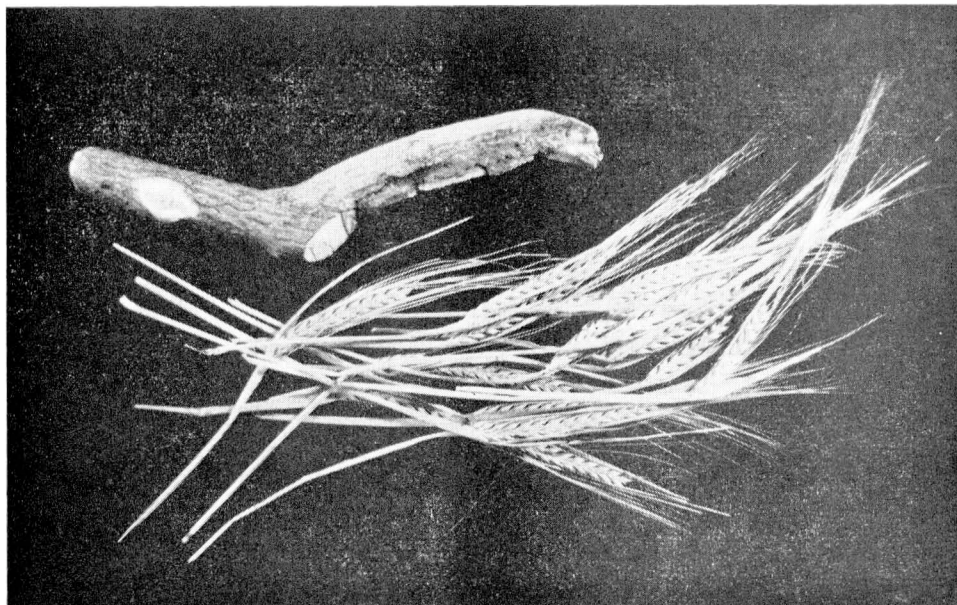
7



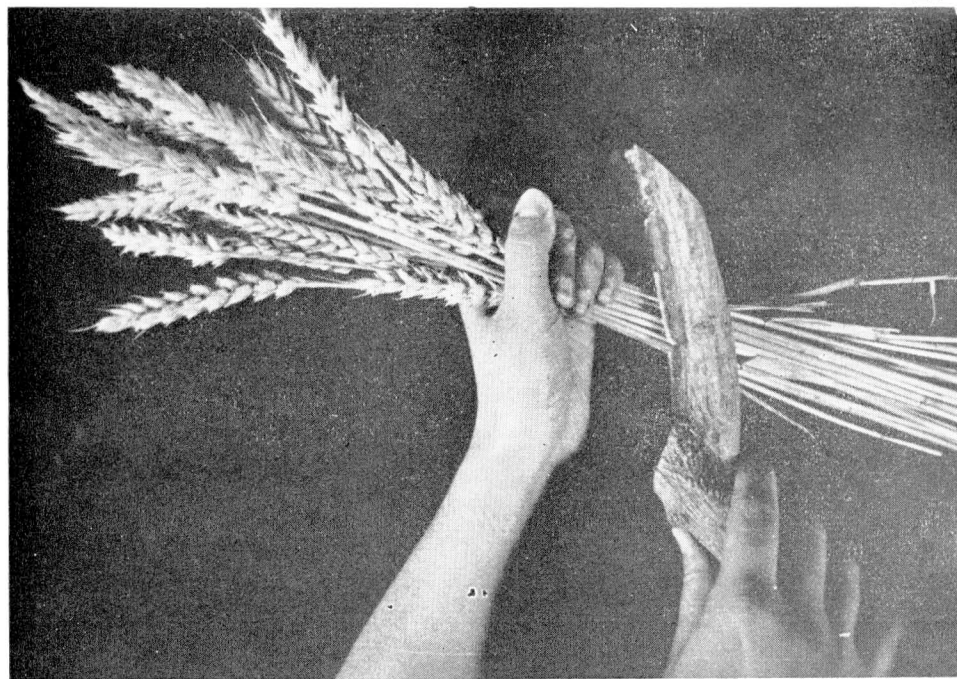
8

Tab. XXVI. Těšetice-Kyjovice. Experimentální práce 1983. 1—4 — různé typy kamenných sekeromlatů s dřevěnou recentní násadou. 5—8 — jednotlivé fáze kácení dubu pomocí kamenných sekeromlatů.





2



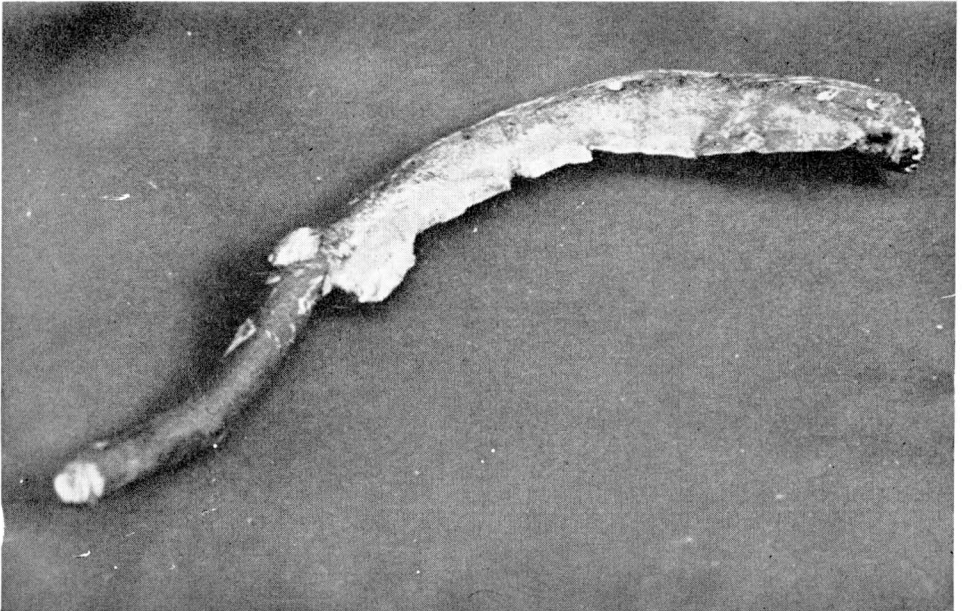
Tab. XXVII. Experimentální srp č. I s pšenící dvouzrnkou.





1

2



Tab. XXVIII. Experimentální srp č. II.