

[Obrazová příloha]

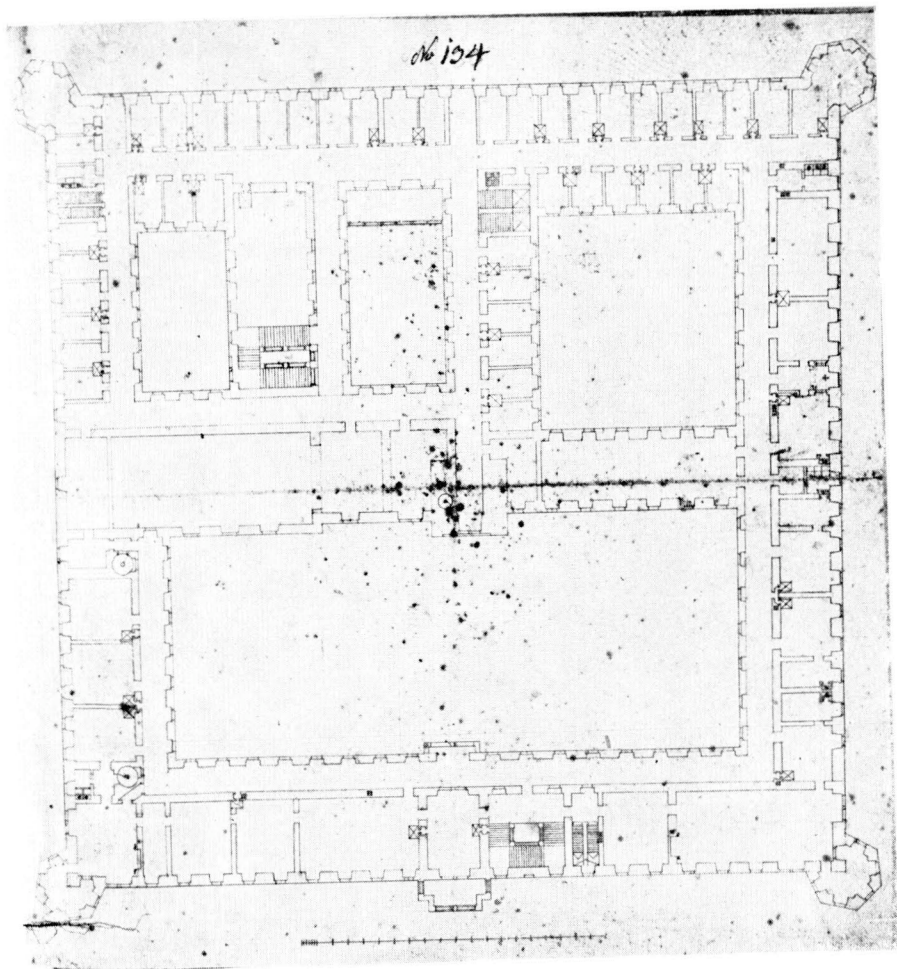
Sborník prací Filozofické fakulty brněnské univerzity. F, Řada uměnovědná.
1963, vol. 12, iss. F7, pp. -

Stable URL (handle): <https://hdl.handle.net/11222.digilib/124289>

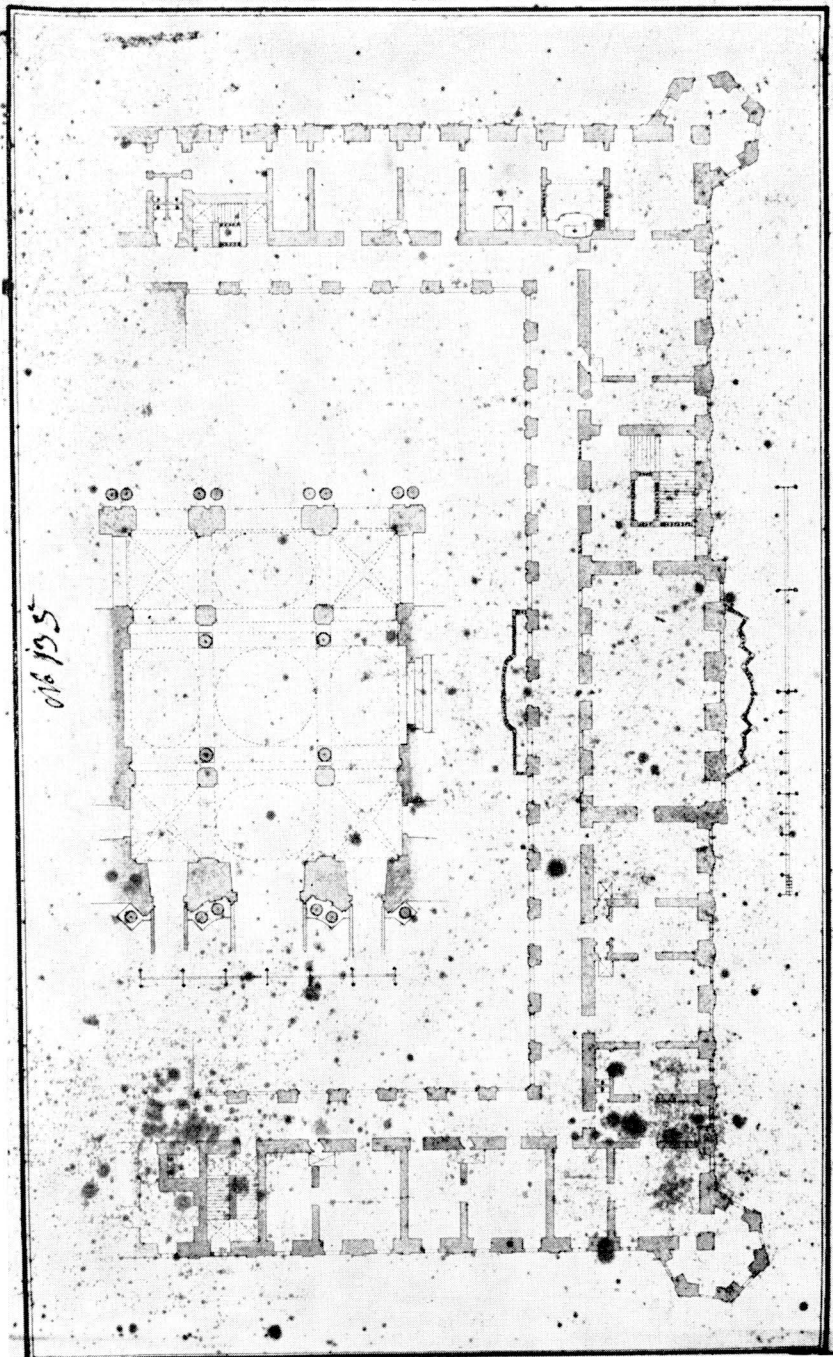
Access Date: 16. 02. 2024

Version: 20220831

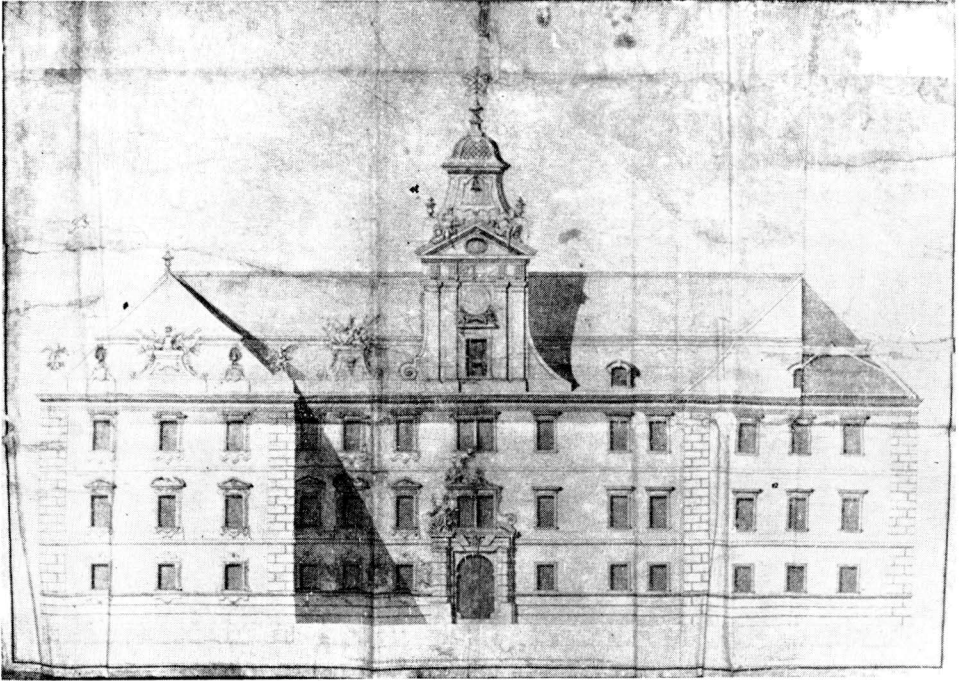
Terms of use: Digital Library of the Faculty of Arts, Masaryk University provides access to digitized documents strictly for personal use, unless otherwise specified.



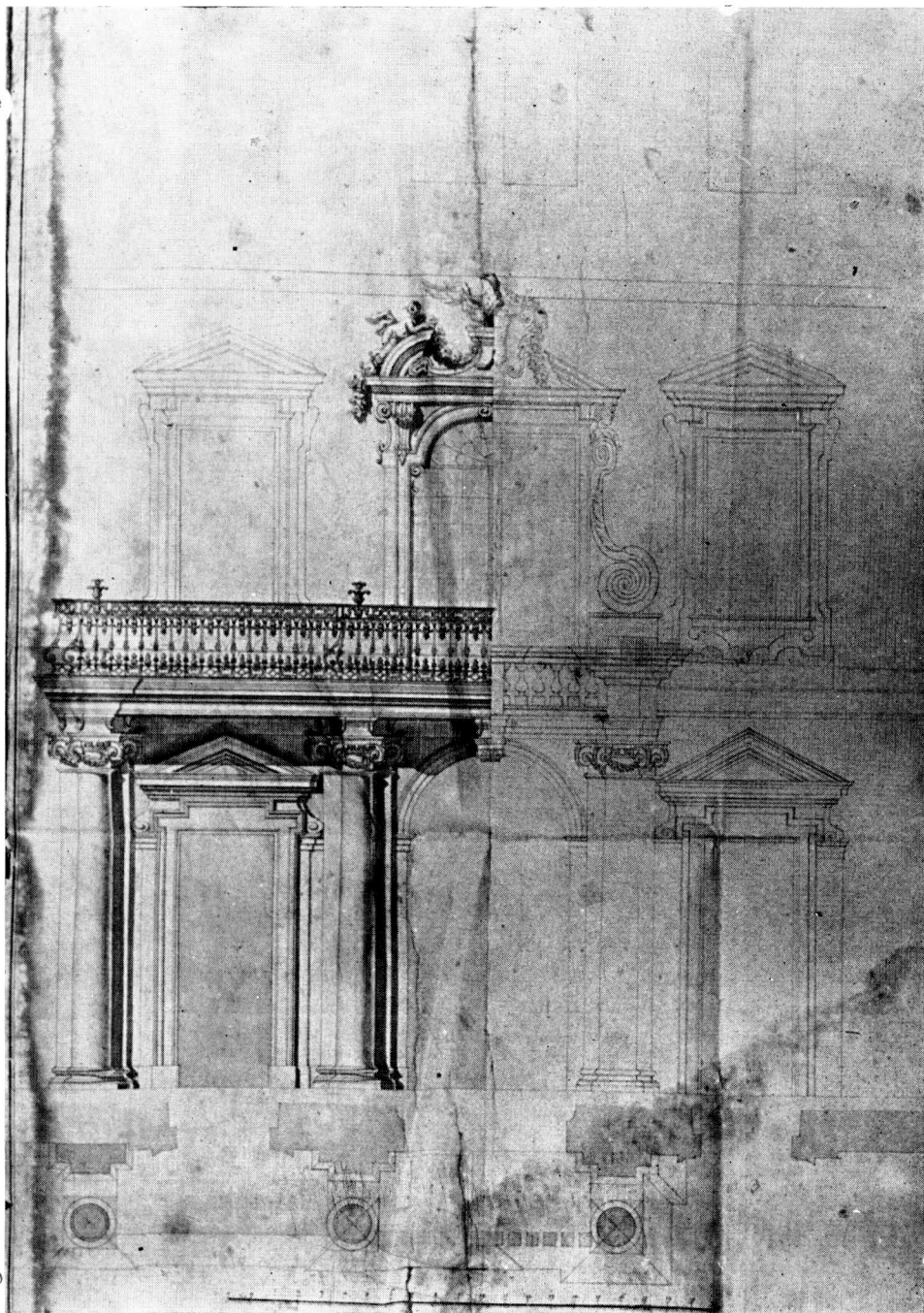
1. Pádorys kláštera Hradiska u Olomouce.



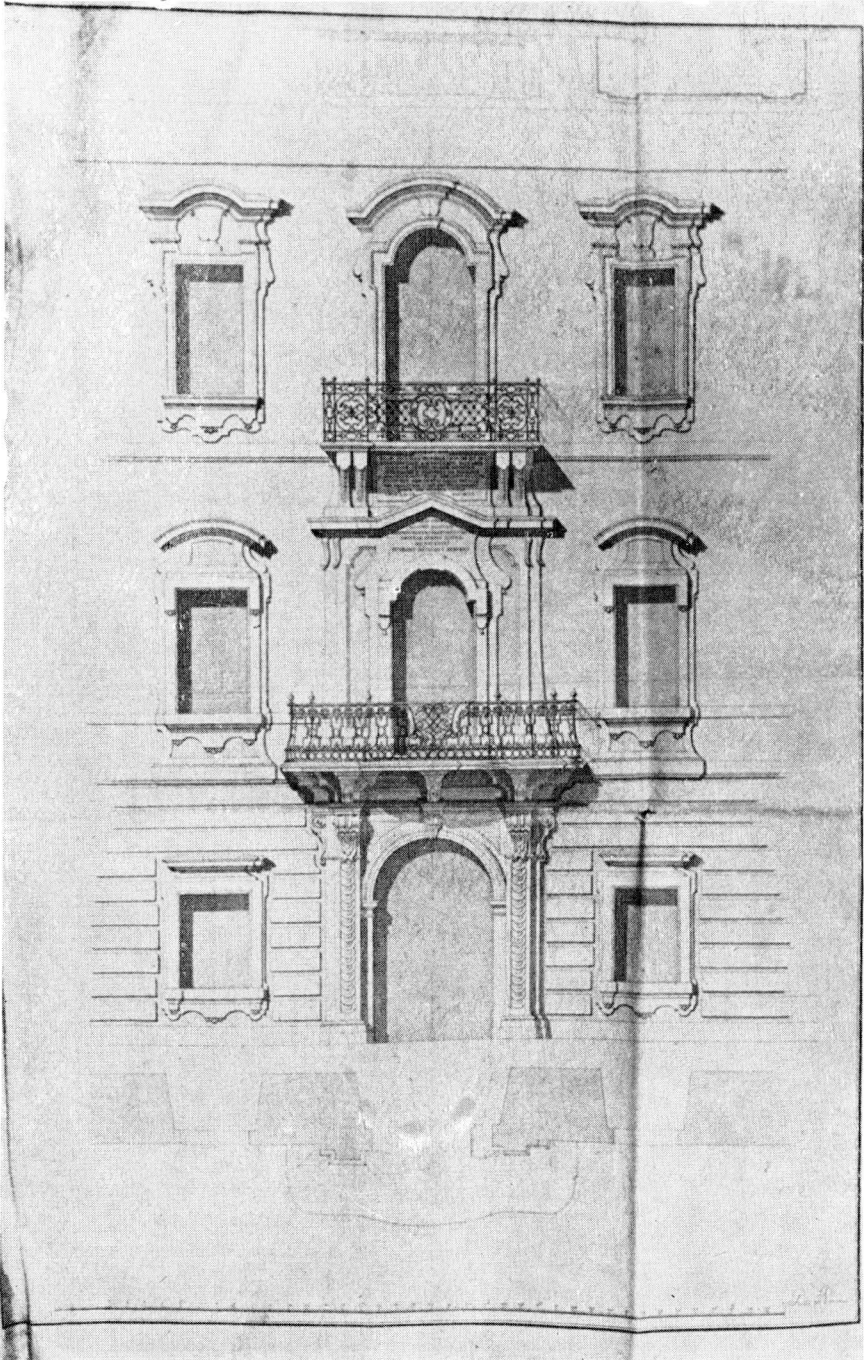
2. Projekt prelatury kláštera Hradiska u Olomouce.



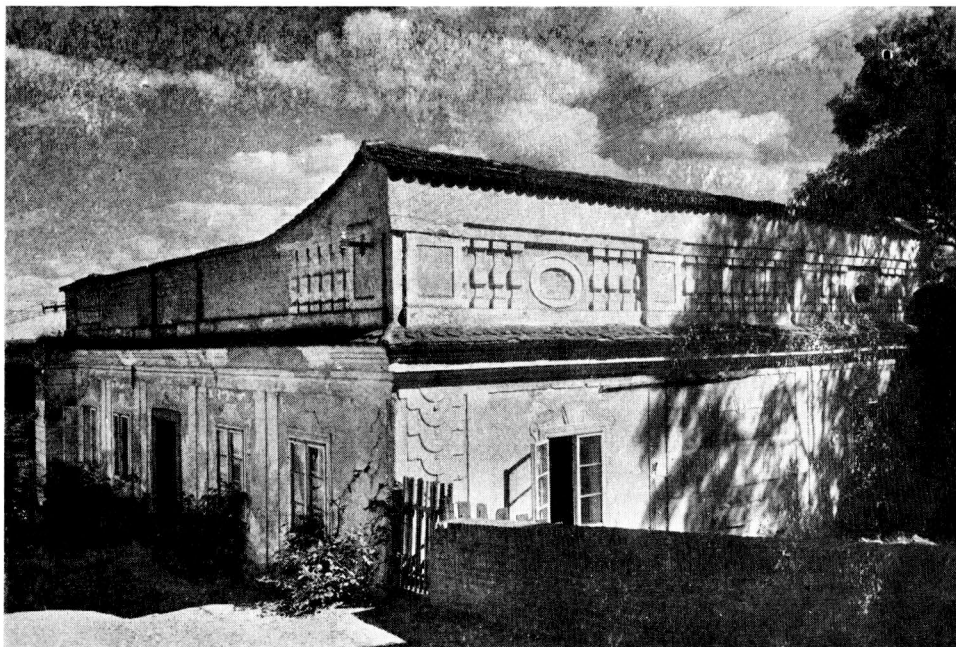
3. Fasáda zámku v Lednici.



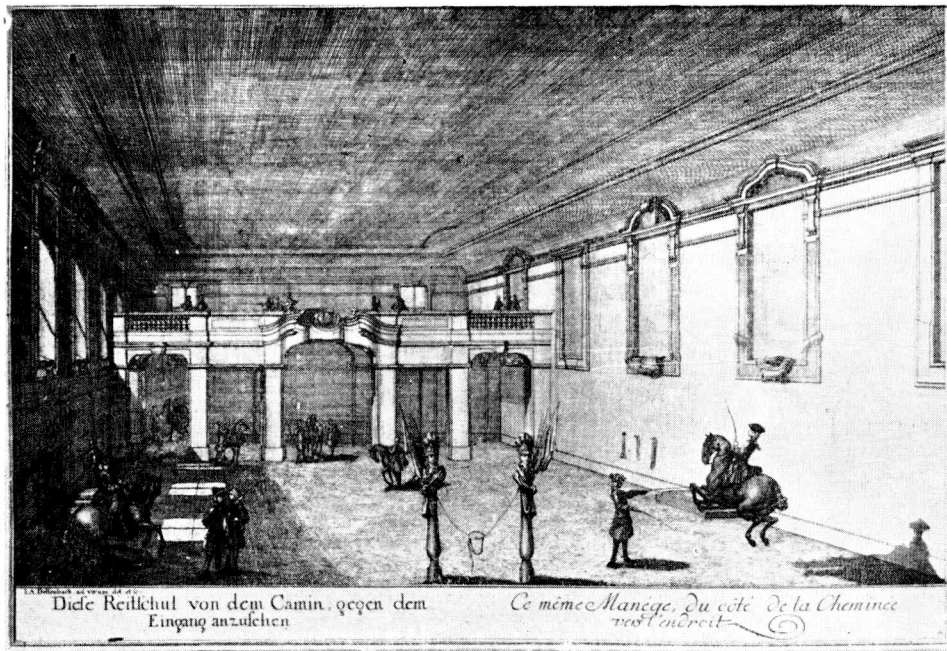
4. Projekt přestavby zámku ve Valticích.



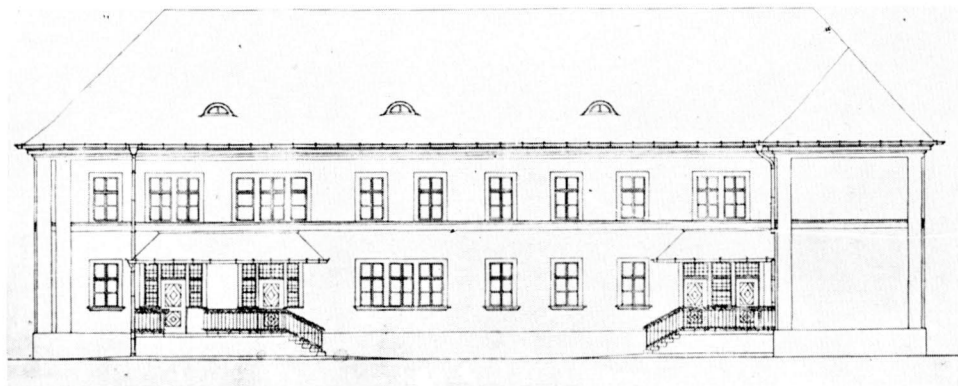
5. Projekt přestavby zámku ve Valticích.



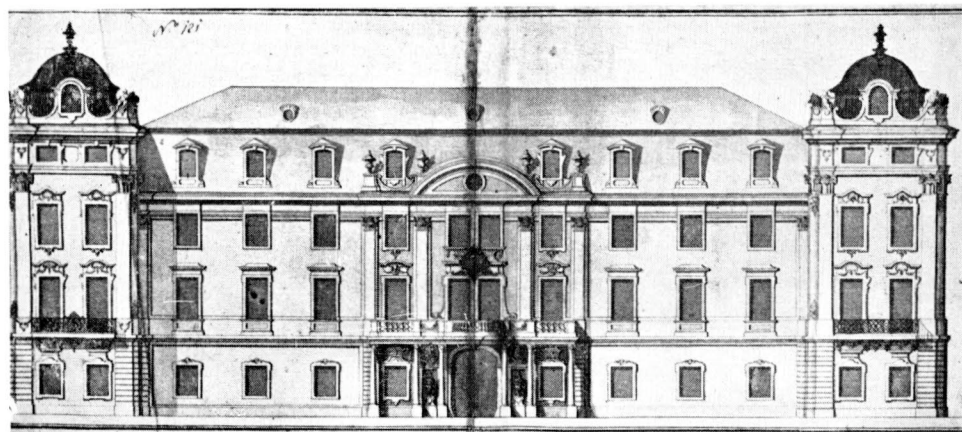
6. Zahradní pavilón u bradu Sádku.



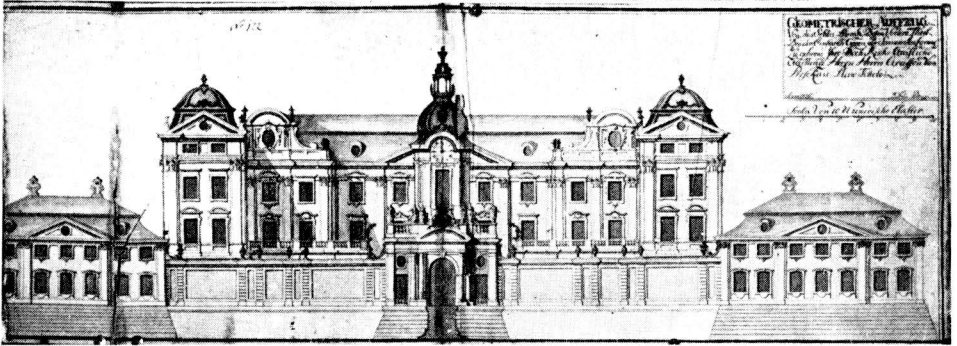
7. J. A. Delsenbach, Jizdárna zámku ve Valticích.



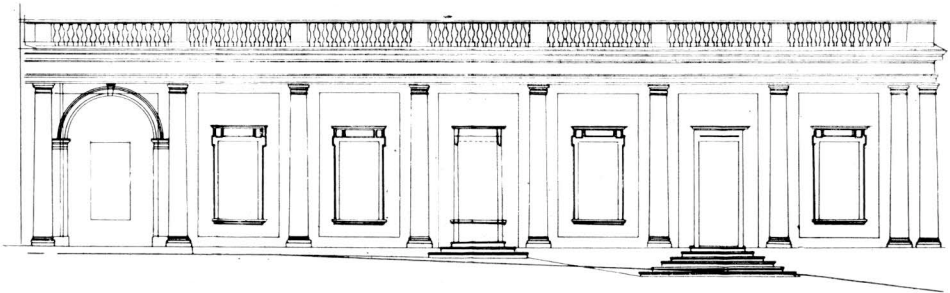
8. Nárys fasády předzámčů v Bučovicích.



9. Projekt zámku v Bzenci.



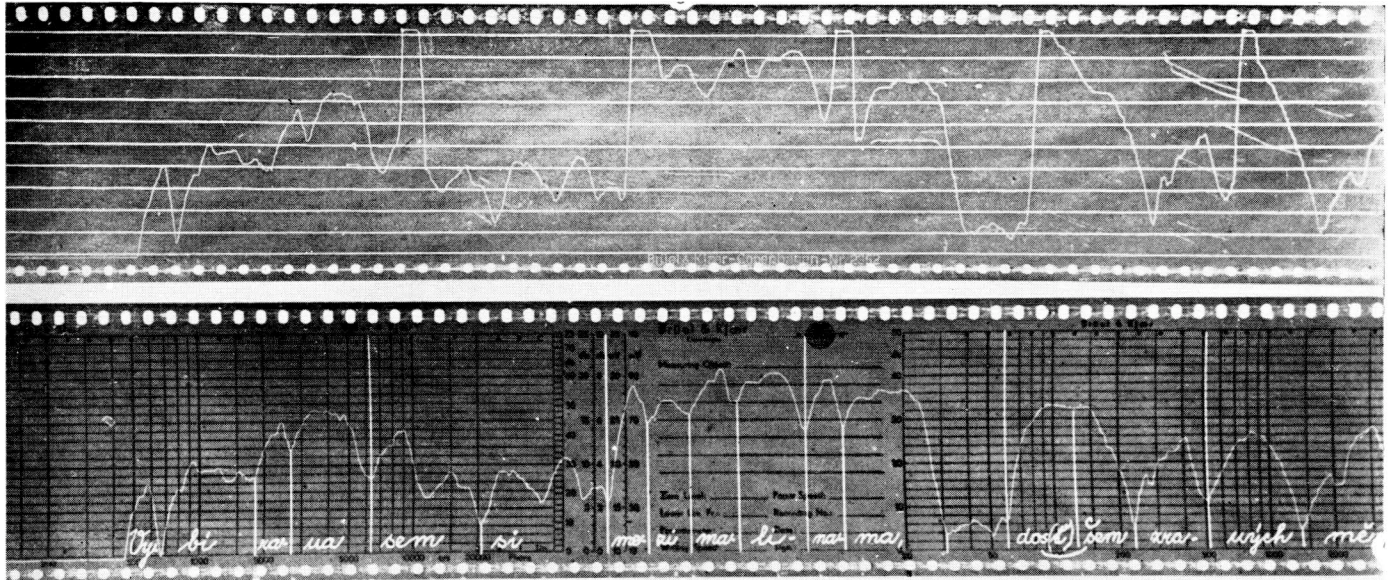
10. Projekt zámku v Brněni.



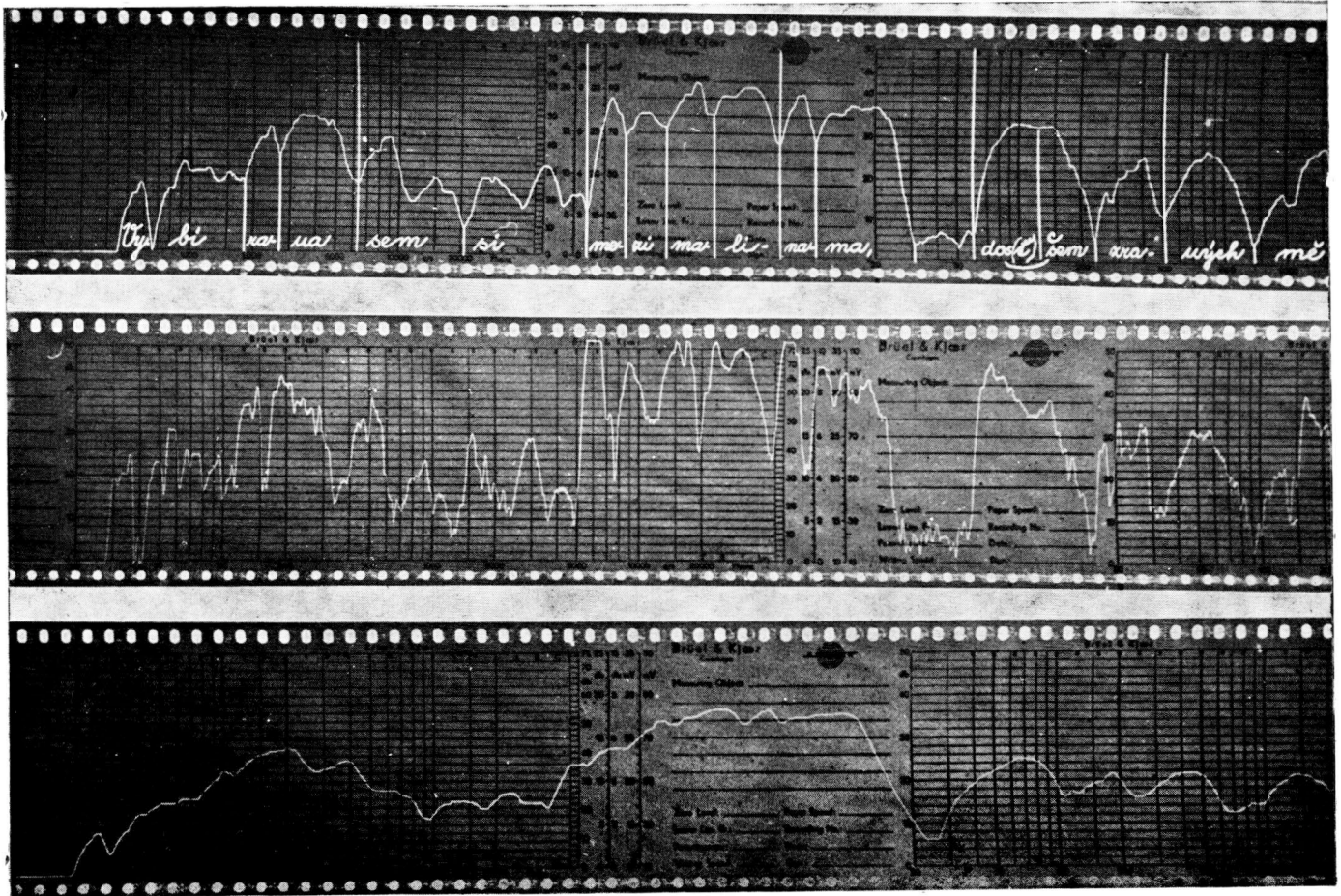
11. Fasáda zámku v Lednici.



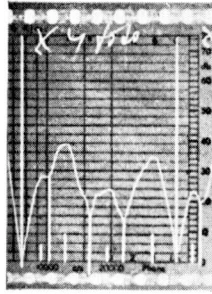
12. Jos. Stern, Fürst Bořivojs Taufe. Kremsier, Schlosskapelle.



13. Die graphische Aufnahme des Liedes *Vybíraua sem si mezi malinama*. Das Bild oben zeigt die Orientierungsmarken, die direkt während der Aufnahme gemacht wurden. Die langen Linien auf dem unteren Bild (auf dem Foto weiss) kennzeichnen die Takte, während die anderen, kürzeren, die einzelnen rhythmischen Werte bezeichnen. Die wirkliche Breite des Registrierbandes beträgt 6,3 cm. (Autor der technischen Fotografie M. Budík.)



14. Die graphische Aufnahme desselben Liedes bei unterschiedlicher Schreibgeschwindigkeit:
A — 200 mm/sec, B — 1000 mm/sec, C — 50 mm/sec.



15. Ein Takt der duvaj-Begleitung der Kontravioline. Die langen senkrechten Linien kennzeichnen den Zweivierteltakt. Die kürzeren Linien bezeichnen die innere Taktgliederung; dabei ist deren Hälfte mit einer Linie markiert, die über den unteren Band des Registrierbandes hinausgeht. Die kurzen Striche am unteren Band geben die dynamischen Gipfel der einzelnen Takte wieder.



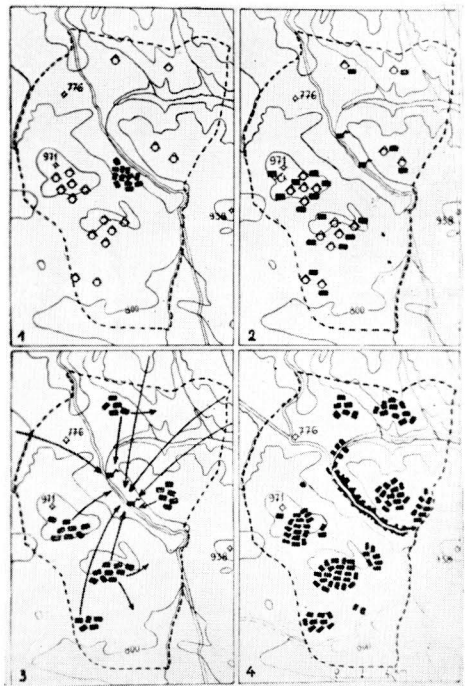
16. Jiří Norek als Sekundist (Vgl. Ann. Nr. 21). Photo M. Budík.



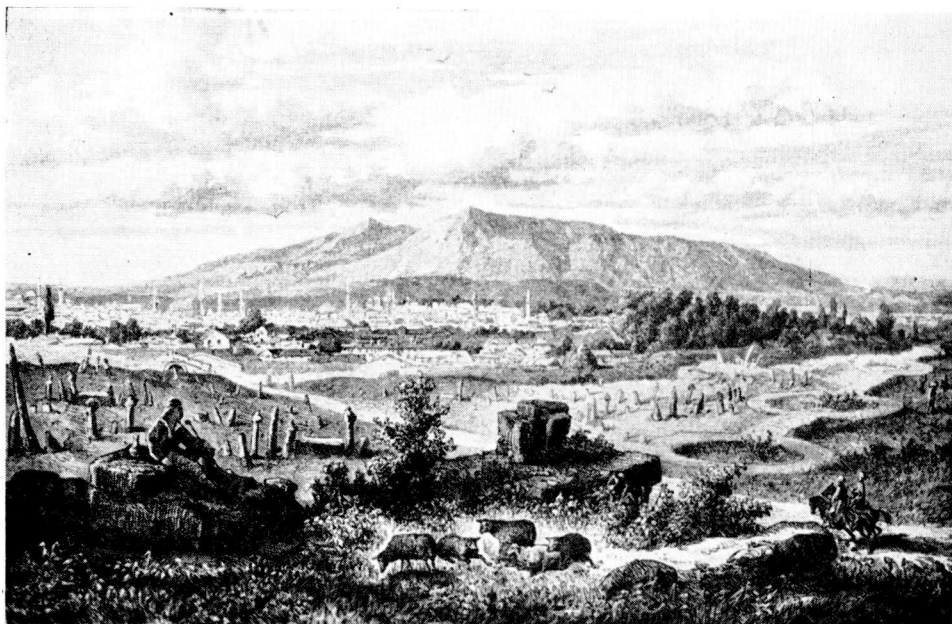
17. Rovinné osídlení, vesnice Volujak. Snímek V. Frolce, 1962.



18. Vesnice Simeonovo v r. 1930. Podle H. Wilhelmyho.



19. Sídlní vývoj obce Bučín prochod.
Podle L. Dineva.



20. Sofia v r. 1877. Kresba F. Kanitze.



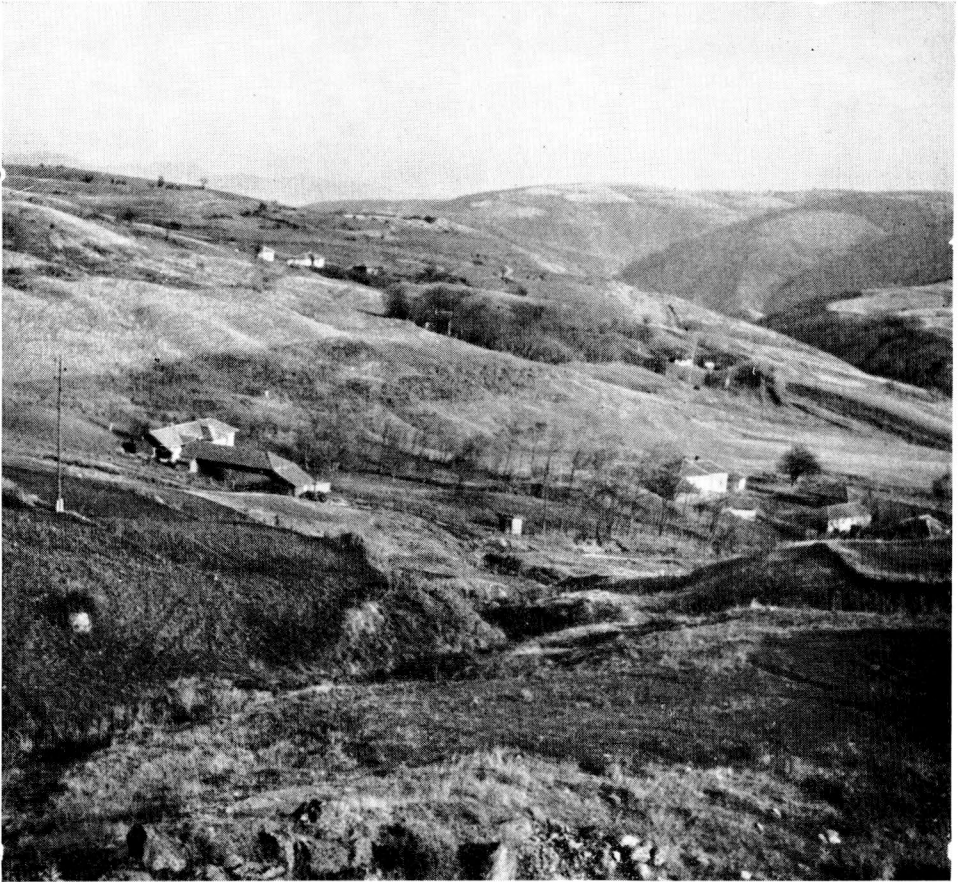
21. Vesnice Žiten v r. 1929. Podle H. Wilhelmyho.



22. Ormanlija v r. 1928. Podle H. Wilhelmého.



23. Čelovečene. Letecký snímek r. 1930.



24. Horské osídlení v pohoří Vitoša, vesnice Železnice. Snímek V. Frolce, 1962.



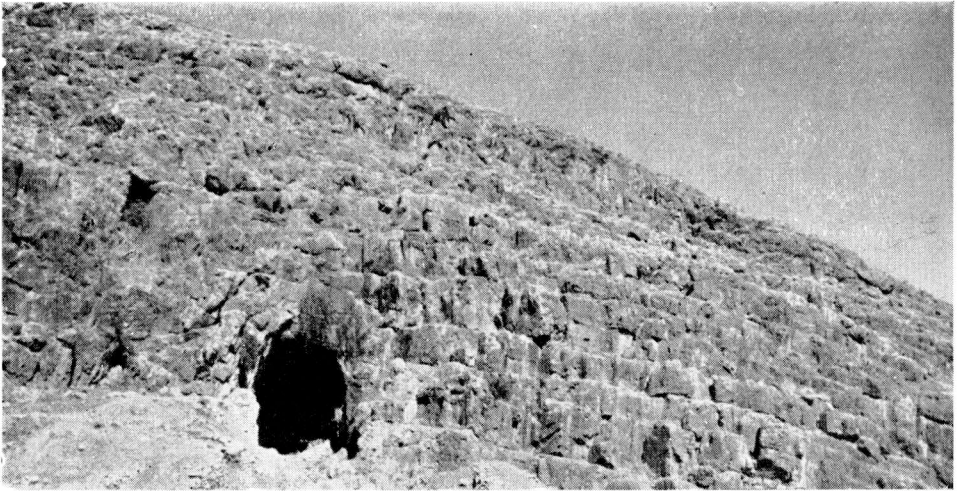
25. Bistrica, vesnice hromadného typu v pohoří Vitoša. Snímek V. Frolec, 1962.



26. Horské osídlení v Iskärském průsmyku. Snímek V. Frolec, 1962.



27. Charakteristické osídlení severního Tuniska v okolí Tabarky u obce Vištata (Ouchtata).
Foto R. Jeřábek 1961.



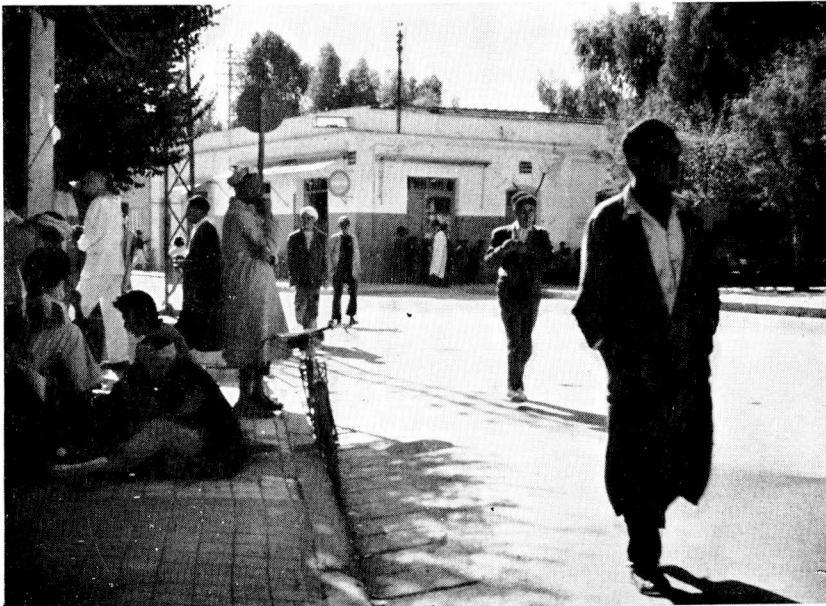
28. Krašový útvar v pohoří Rebia v severozápadním Tunisku. Před vchodem do jeskyně naleziště mladopaleolitické industrie (epsién). Foto R. Jeřábek 1961.



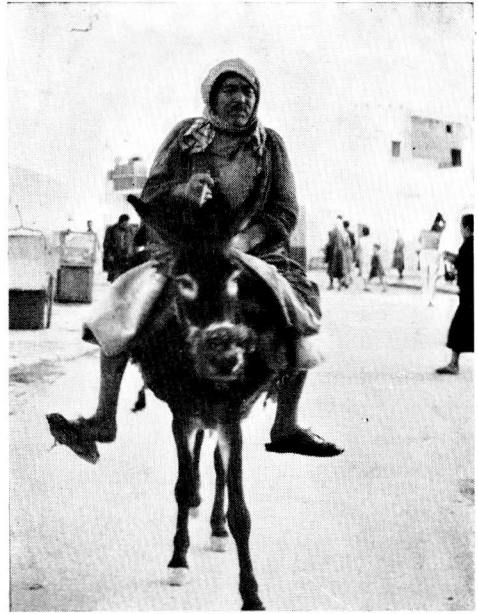
29. Ráz náhorní plošiny Matmáta v Daharu na severním okraji Sahary. Foto R. Jeřábek 1961.



30. Malá města jsou středisky nevyspělého obchodu. Mezi nejvýznamnější patří zánovní prodejny fy Bata (Súk al-Arba). Foto R. Jeřábek 1961.



31. Hlavní ulice v městě Súk al-Arba (severozáp. Tunisko), Foto R. Jeřábek 1961.



32. Nejběžnějším dopravním prostředkem je osel (Kajruán). Foto R. Jeřábek 1961.



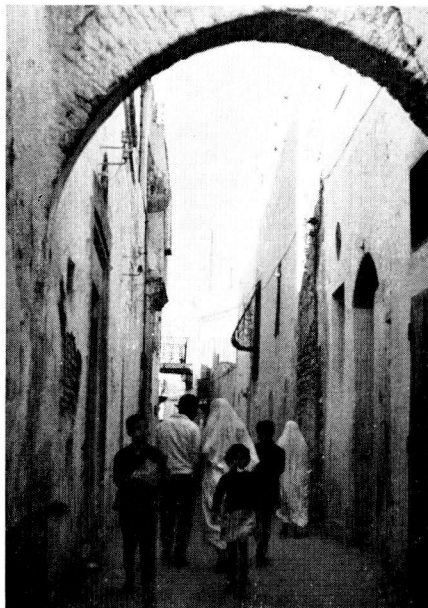
33. Orba dřevěným pluhem s velbloudím záprahem na Džerbě. Foto R. Jeřábek 1961.



34. Pletení nádob z hally je rozšířeno v celém středním Tunisku. Foto R. Jeřábek 1961.



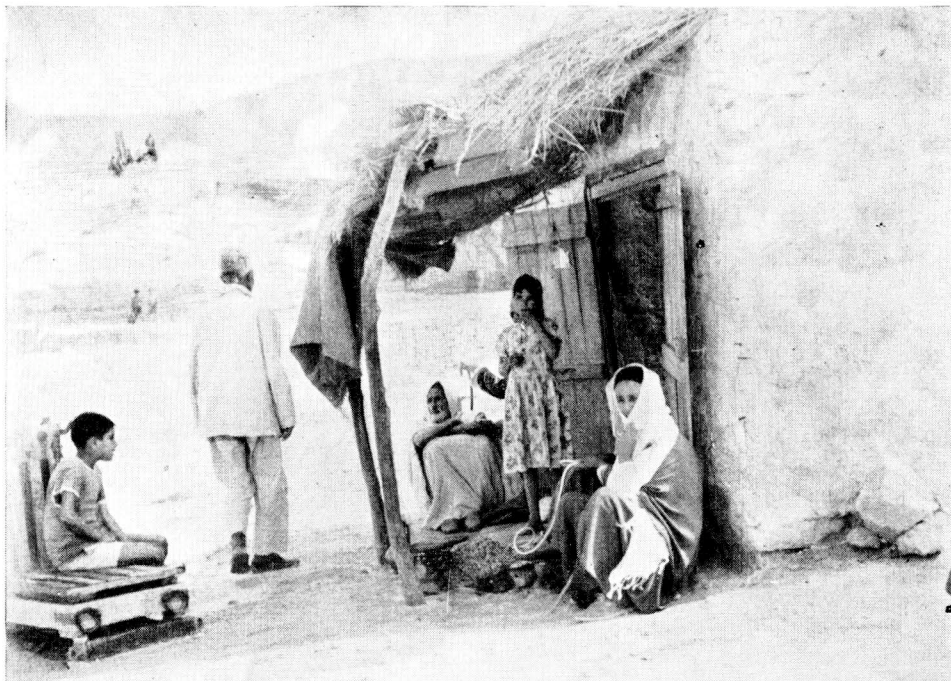
35. Amfóry na vodu si uchovávaly antické tvary. V pozadí římská aréna v El Džemu (střední Tunisko). Foto R. Jeřábek, 1961.



36. Mladší ženy nosí pod hajkem evropské šaty.
Pohled do uličky medíny — arabské čtvrti
Tunisu. Foto R. Jeřábek, 1961.



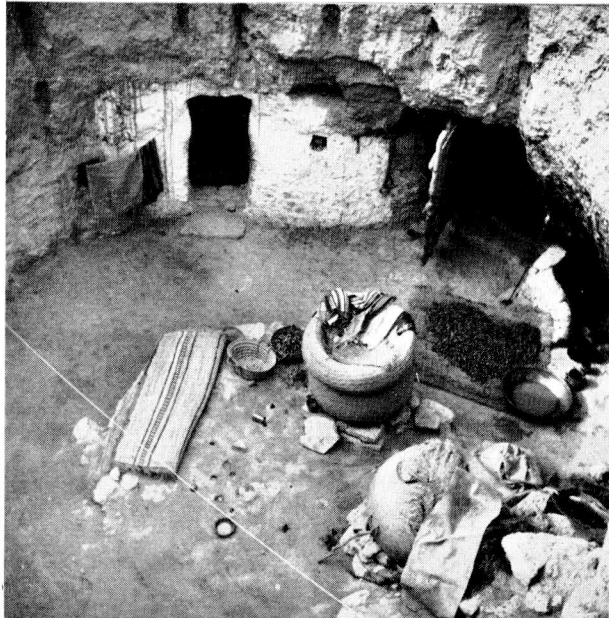
37. Starší ženy chodí dosud zahaleny hajkem (Kajmán). Foto R. Jeřábek 1961.



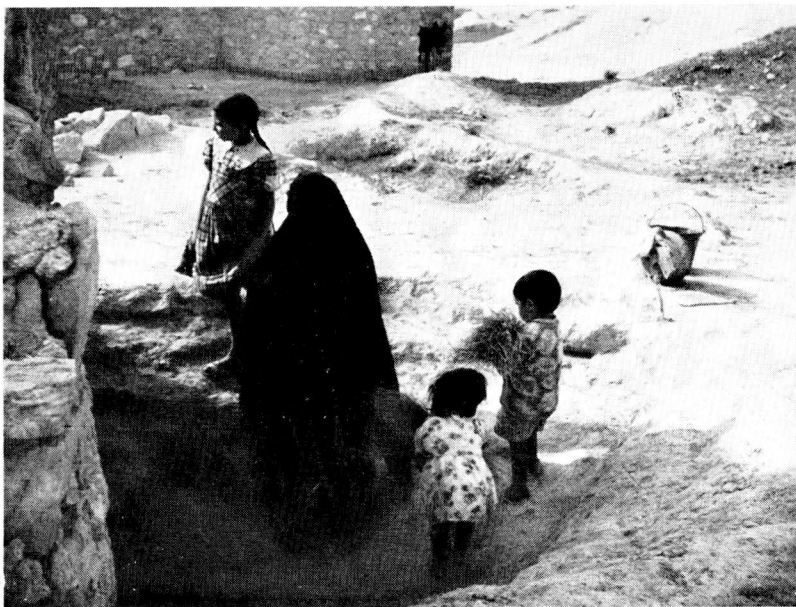
38. Obchod má na Sahaře velmi nízkou úroveň — provozuje se většinou na zemi, Matmáta (jižní Tunisko). Foto R. Jeřábek 1961.



39. V době sklizně datlí se polonomádi stahují k oázám a dávají k dispozici svou pracovní sílu. Deputátní datle suší na střechách stanů gitúna, Džara (střední Tunisko), Foto R. Jeřábek 1961.



40. Zemní obydlí v Ka'fa Matmáta v Dáharu. Dvory na dně šachty slouží k pracím všeho druhu. Foto R. J. 1961.



41. Před vchodem do téhož zemního obydlí. Foto R. Jeřábek 1961.



42. Berberské děti kmene Matmáta v Daharu (jižní Tunisko). Foto R. Jeřábek 1961.



43. Typická jihotuniská studna u Humat Súku (Humat Souk) na Džerbě. Foto R. Jeřábek 1961.



44. Černí hudebníci stambali v Gabské oáze.
Foto R. Jeřábek 1961.



45. Keramický bubínek darábuka
z Džerby. Foto R. Jeřábek 1961.



46. Černí tanečníci gúgus při tanci s holemí na Džerbě. Foto R. Jeřábek 1961.



47. Účastníci bravurní jízdy se střelbou — sabír — na Džerbě. Foto R. Jeřábek 1961.