

## Křídová příloha

*Sborník prací Filozofické fakulty brněnské univerzity. E, Řada archeologicko-klasická. 1982, vol. 31, iss. E27, pp. I-XXXVIII*

Stable URL (handle): <https://hdl.handle.net/11222.digilib/109626>

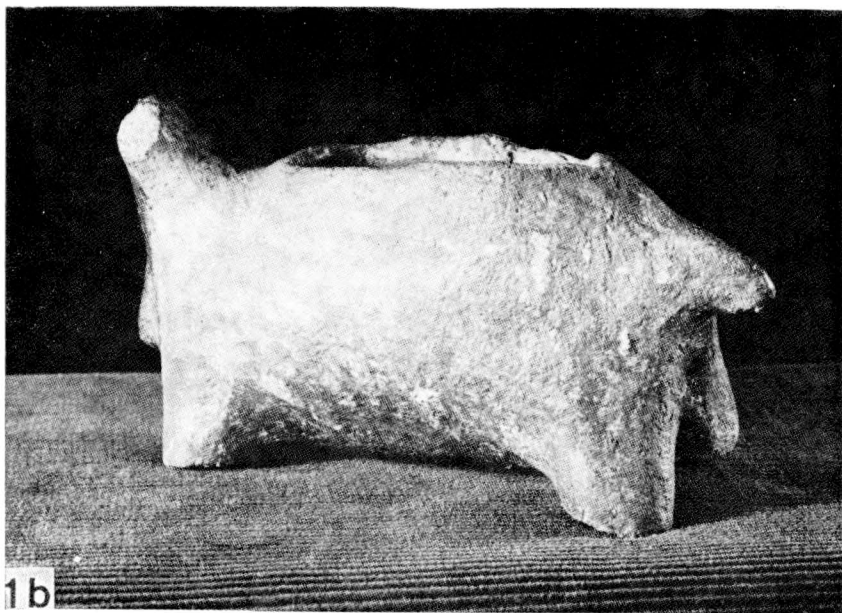
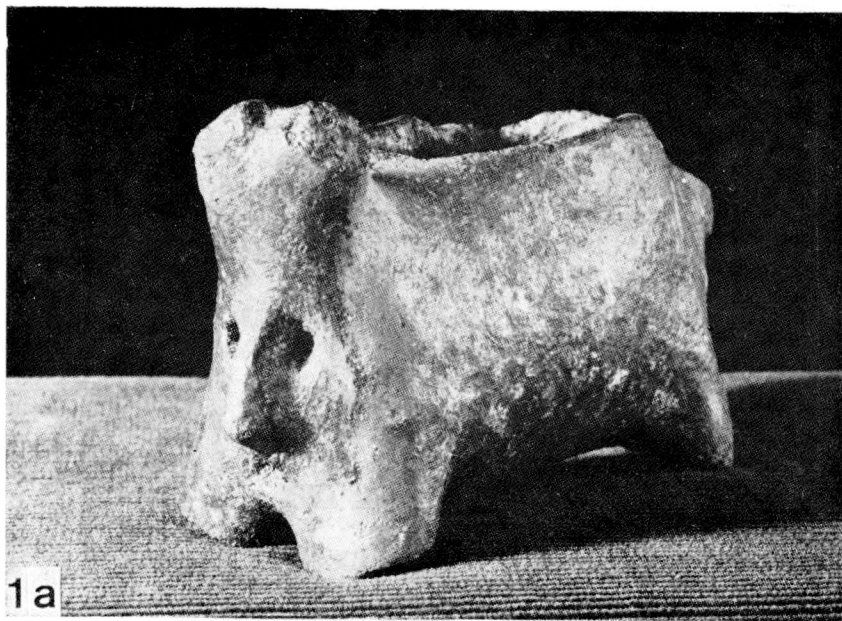
Access Date: 16. 02. 2024

Version: 20220831

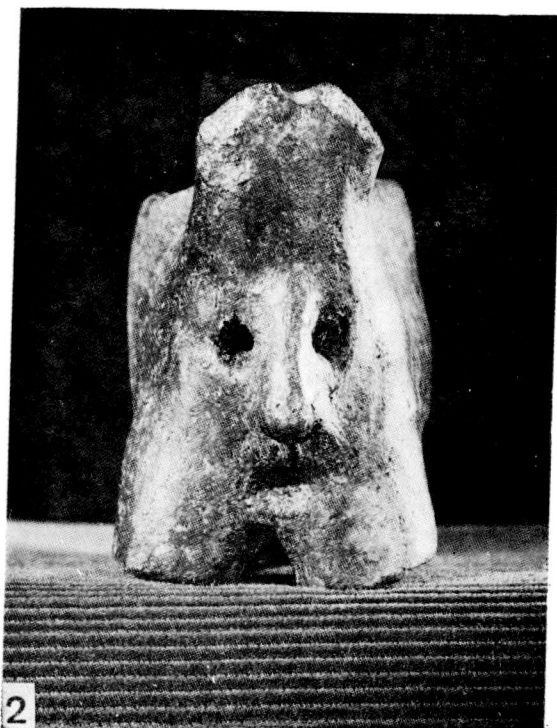
Terms of use: Digital Library of the Faculty of Arts, Masaryk University provides access to digitized documents strictly for personal use, unless otherwise specified.

**KŘÍDOVÁ  
PŘÍLOHA**





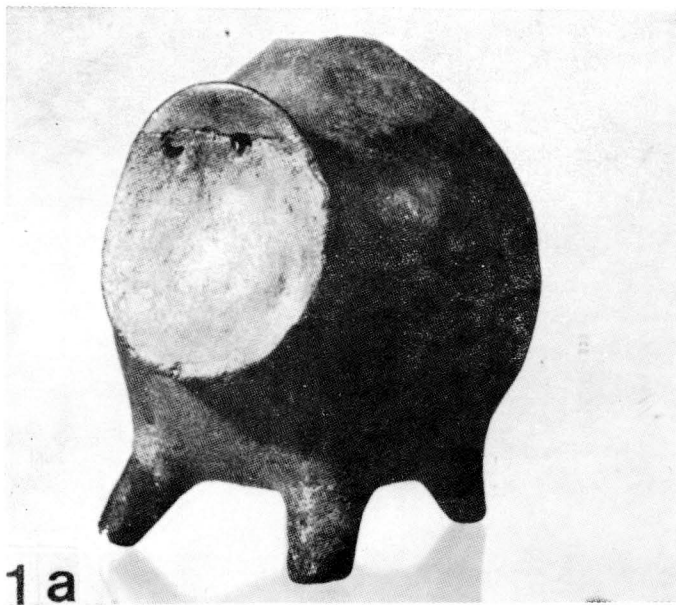
*Tab. I. Jaroměřice n/R, ČSSR. ZN lidu s moravskou malovanou keramikou (d 120 mm). (Foto S. Ševčík.)*



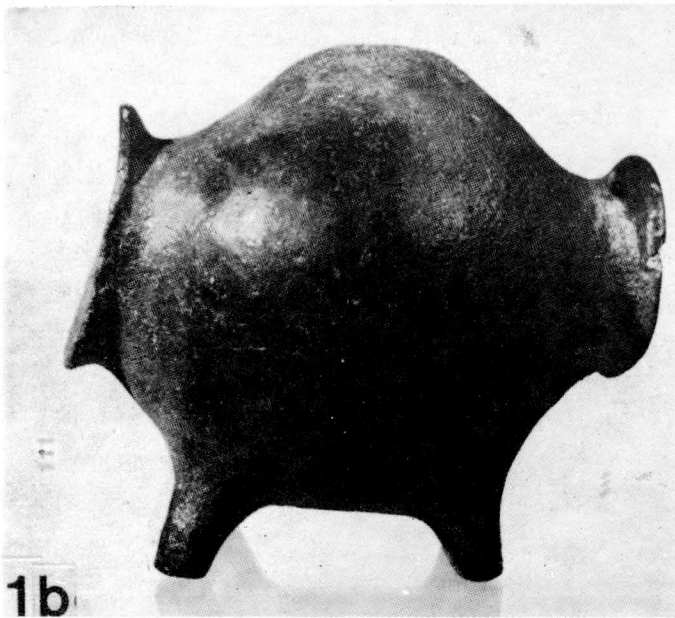
*Tab. II. ZN lidu s moravskou malovanou keramikou.*  
1 – Maršovice (36 mm); 2 – Jaroměřice n/R (v 54 mm).  
(Foto S. Ševčík.)



*Tab. III. Neolitické ZN z Bulharska.*  
1 — Kodžadermen (v 265 mm); 2 — Karanovo (v 145 mm);  
3 — Muldava (v 211 mm). (Podle A. Radunčevové.)

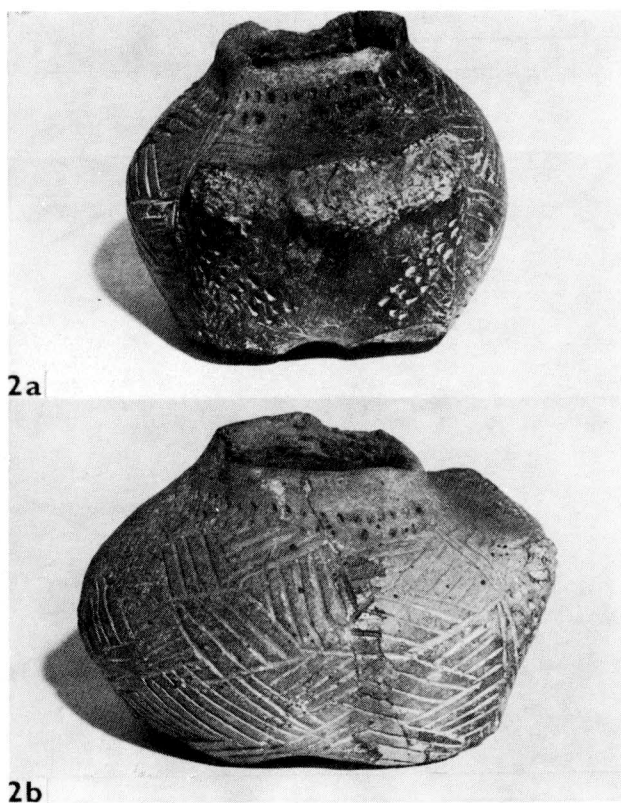
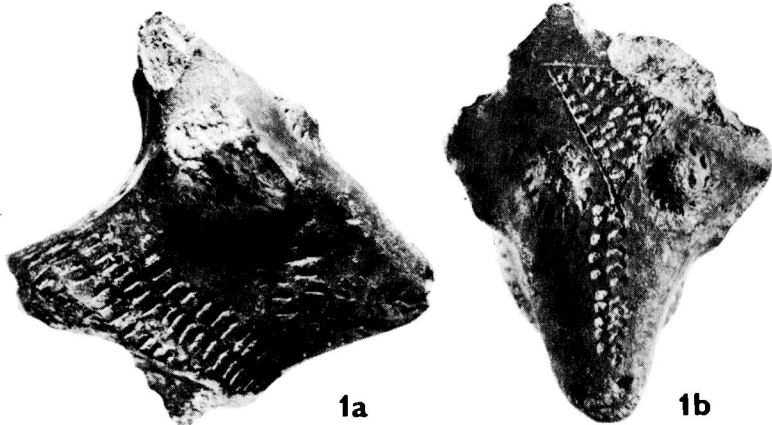


1 a



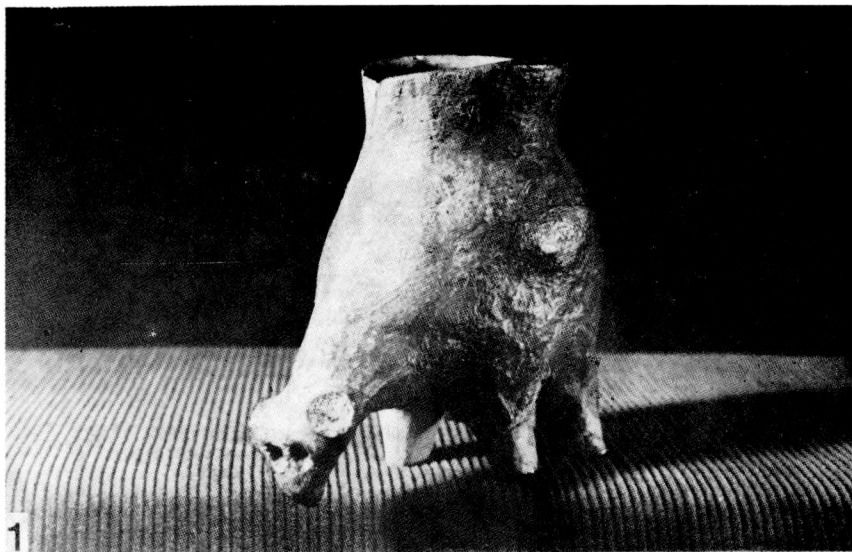
1 b

*Tab. IV. Kolín, ČSSR. Stylizovaná ZN lengyelské či jordanovské kultury (v 167 mm). (Foto archiv RM Kolín — Z. Sedláček.)*

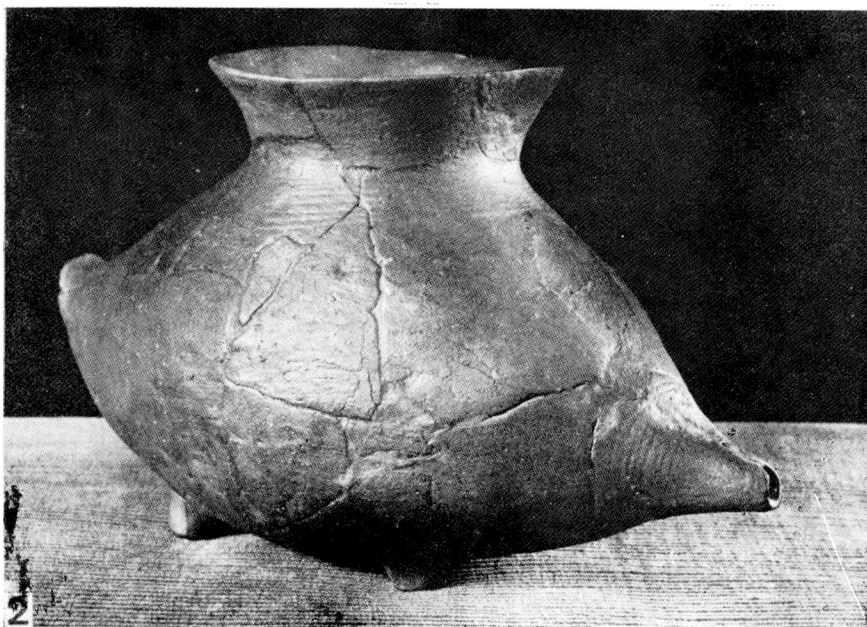
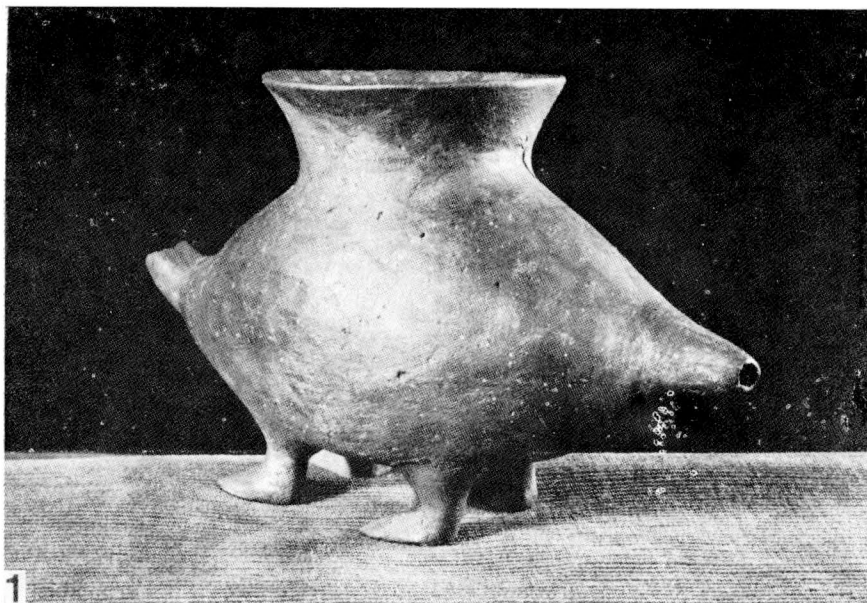


**Tab. V.** Torza ZN moravského eneolitu. 1 — Jevišovice, vrstva C (v 89 mm);  
 2 — Dubňany (d 100 mm). (Foto S. Ševčík a J. Špaček.)





*Tab. VI. ZN lužického lidu z východní Moravy.*  
1 – Otrokovice – Kvítkovice (v 78 mm); 2 – Holešov (d 156 mm, v 120mm).  
(Foto S. Ševčík.)



*Tab. VII. Oblekovice, ČSSR. ZN z hrobu velatické kultury.  
(1 – v 95 mm, 2 – v 107 mm). (Foto S. Ševčík.)*

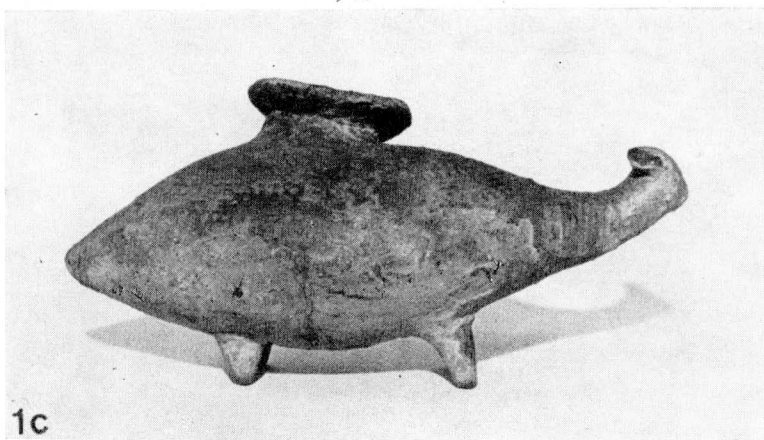
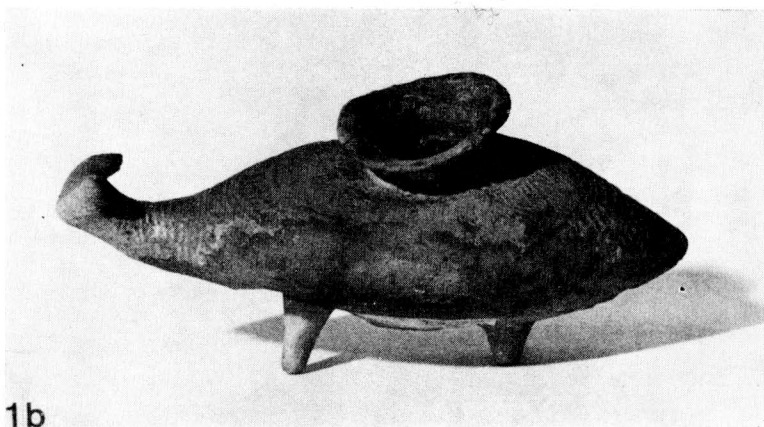
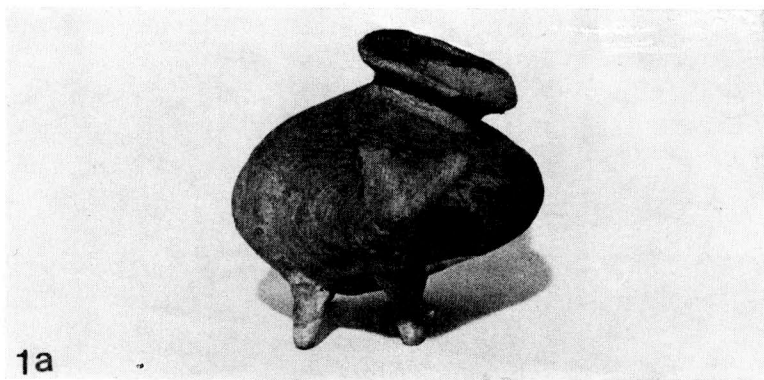


1a

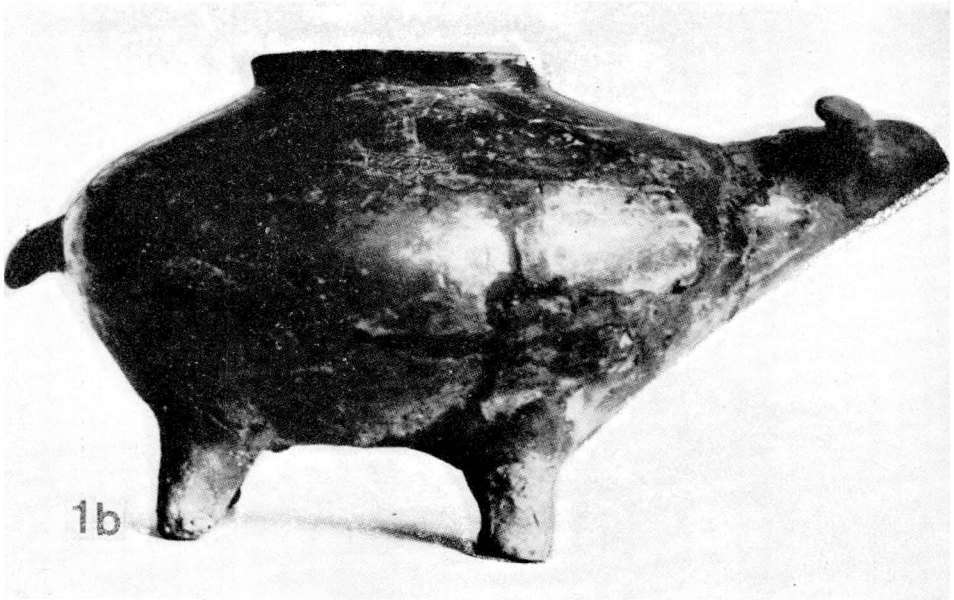
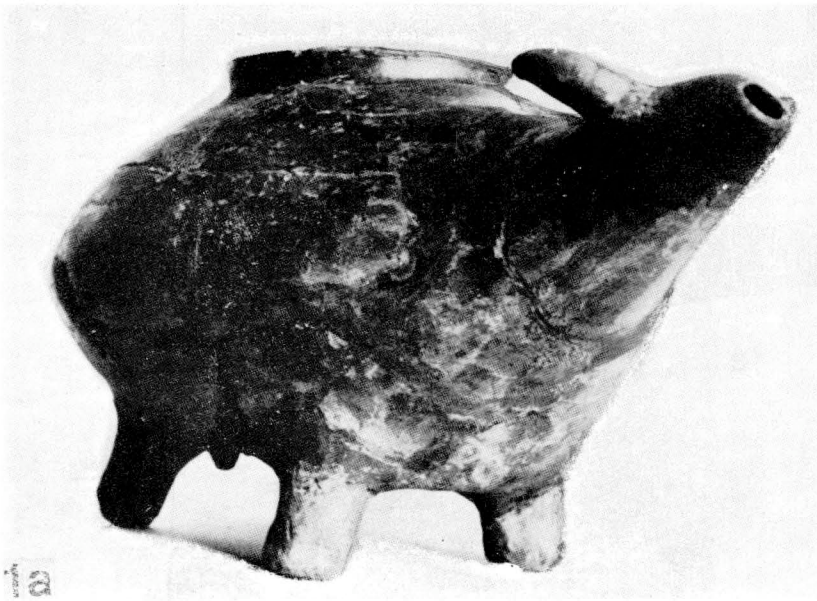


1b

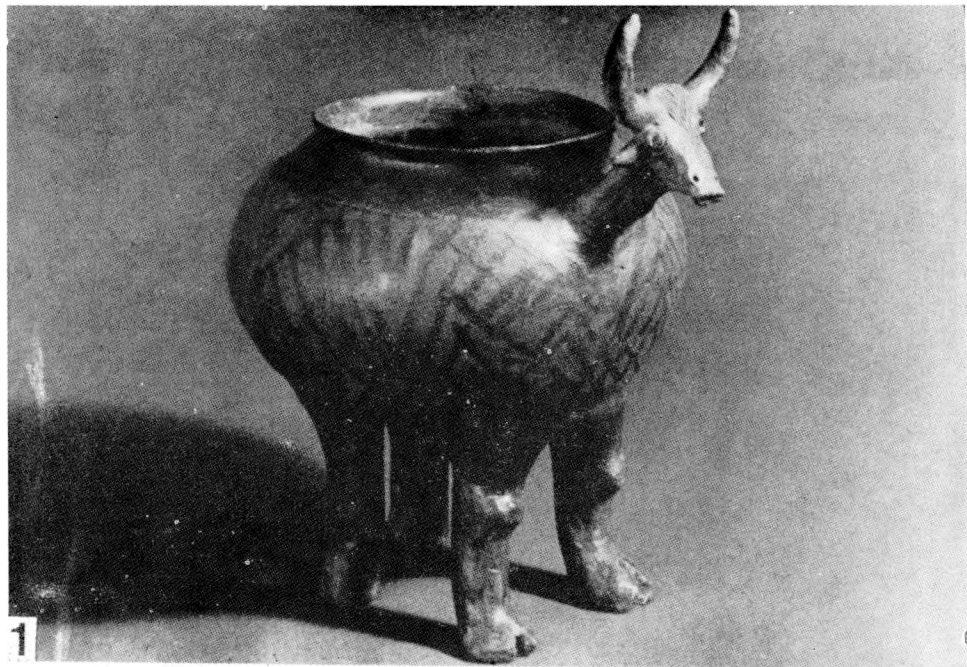
*Tab. VIII. Kolín-okolí (?), ČSSR. Etážovitá ZN lidu lužické kultury  
(v 207 mm). (Foto archiv RM Kolín — Z. Sedláček.)*



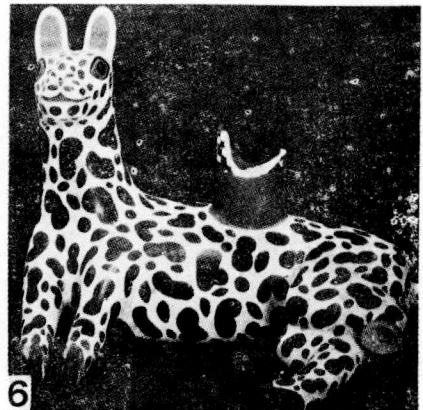
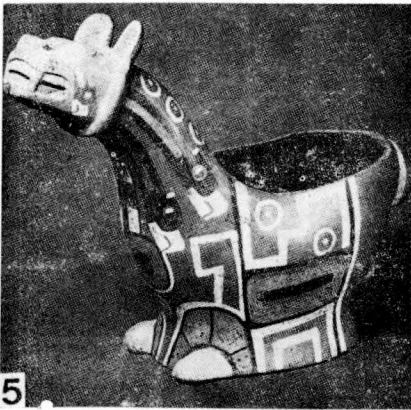
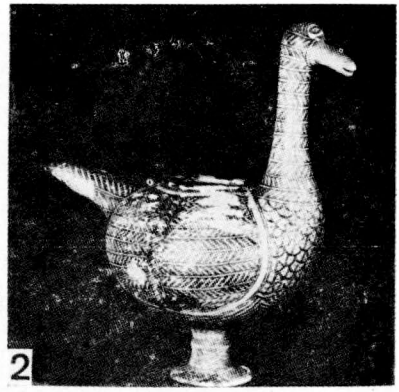
*Tab. IX. Želechovice, ČSSR. Přepálená ZN z hrobu slezské kultury (v 67 r  
(Foto J. Špaček.)*



*Tab. X. Mostkovice, ČSSR. ZN z hrobu platěnické kultury (v 135 mm).  
(Foto V. Podborský.)*



*Tab. XI. ZN lidu kalenderberské kultury doby halštatské.  
1 – Rabensburg (Dolní Rakousko); 2 – Wagram bei Traismauer  
(Dolní Rakousko). (Podle J. - W. Neugebauera a K. Simperla.)*



*Tab. XII. Keramické ZN různých civilizací.*

- 1 -- Kancesh (Kültepe, střední Anatolie), doba bronzová (19. – 16. stol. př. n. l.) (podle S. Lloyda); 2 – Gordion (střední Anatolie), frýžská kultura (pozdní 8. stol. př. n. l.) (podle S. Lloyda); 3 – Čína, pozdní dynastie Shang (11. stol. př. n. l.) (podle W. Watsona); 4 - 6 – Peru, kultura Mochica (250 – 750 n. l.) (podle G. H. S. Bushnella a W. H. Prescottta).



*Tab. XIII.* Konstrukce několika typů ohnišť pro experimentální výpal neolitické keramiky. (Foto J. Kovárník.)





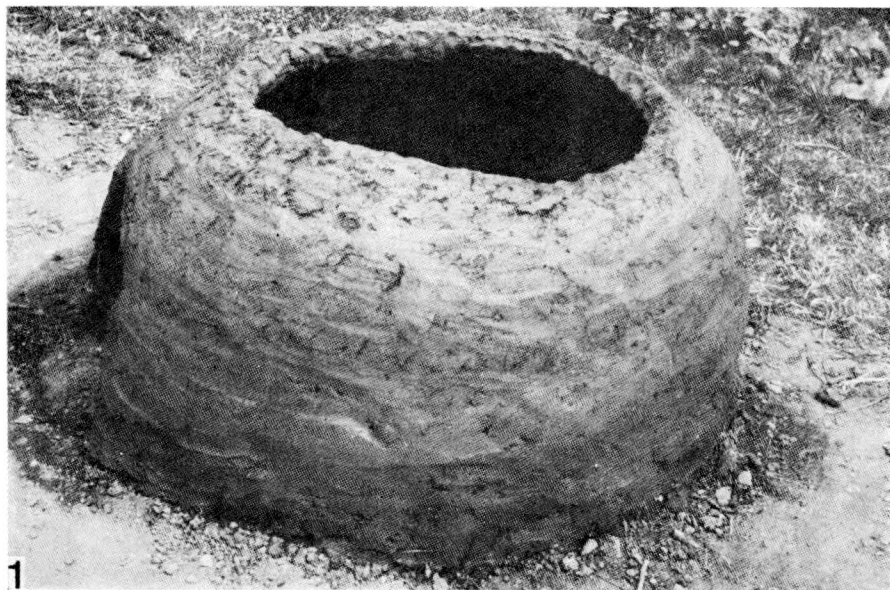
*Tab. XIV.* 1 — průběh experimentálního výpalu repliky neol. tické nádoby na otevřeném ohništi; 2 — konstrukce jednoduchého roštu ohniště pro výpal keramiky. (Foto J. Kovárník.)



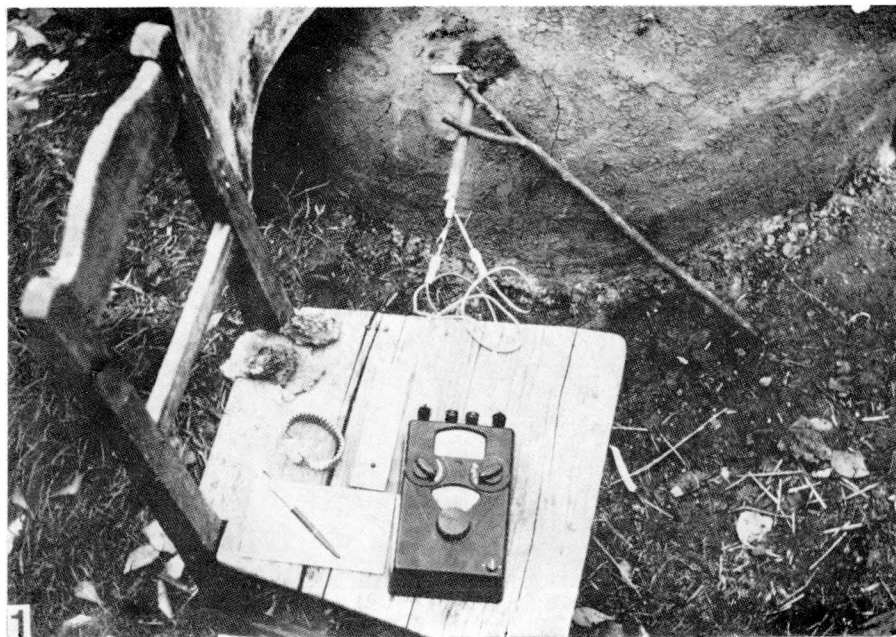
*Tab. XV.* 1 — detail konstrukce roštu s výstupky;  
2 — průběh experimentálního výpalu keramiky na otevřeném ohništi s perforovaným roštem. (Foto J. Kovárník.)



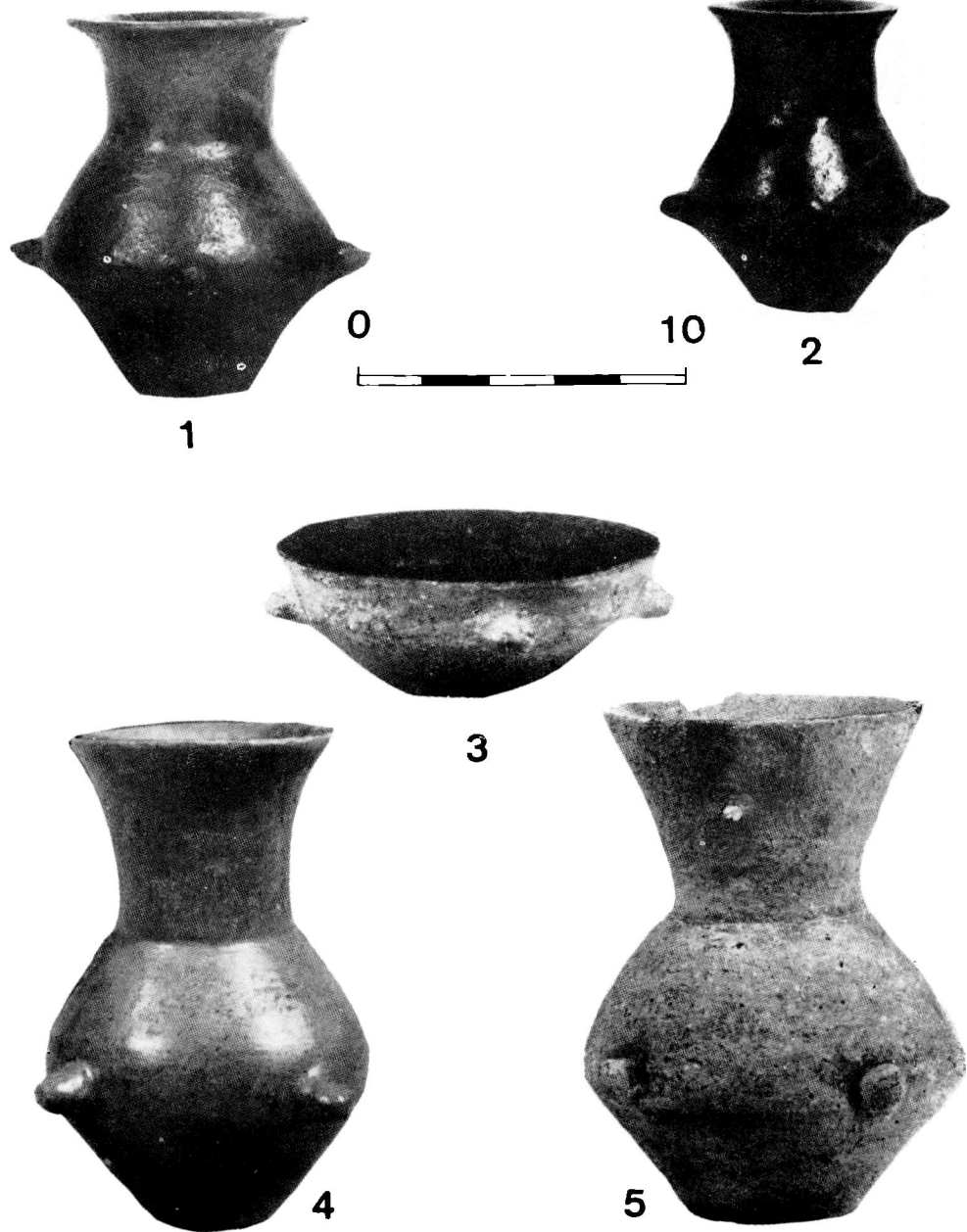
*Tab. XVI.* 1 — lichoběžníkové topné kanály v topeništi pece;  
2 — pokryv topných kanálů a středového můstku v topeništi pece  
plochými kameny. (Foto J. Kovárník.)



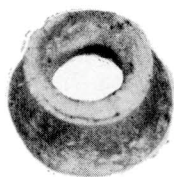
*Tab. XVII. Konstrukce kopulové klenby pece pro experimentální výpal replik neolitické keramiky. (Foto J. Kovárník.)*



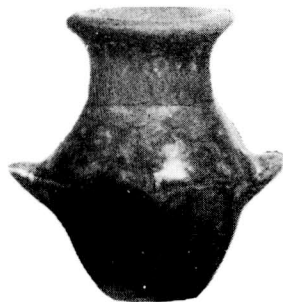
*Tab. XVIII.* 1 — měření teploty v keramické peci platinovým termočlánkem Pt Rh — Pt; 2 — replika pohárku MMK z experimentálního výpalu v keramické peci. (Foto J. Kovárník.)



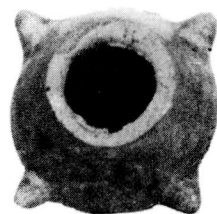
*Tab. XIX.* Ukázky replik keramiky lidu s MMK, vytvořených v průběhu technologických experimentů. (Foto J. Kovárník.)



1a



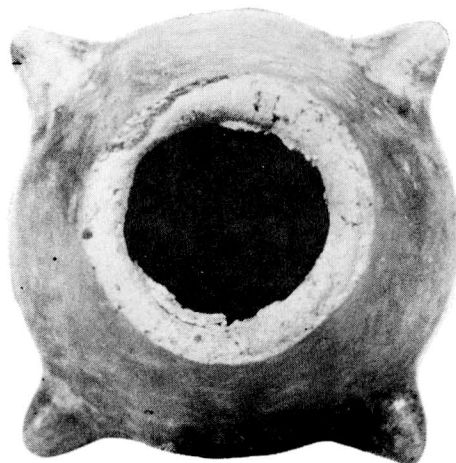
1



1c



1b

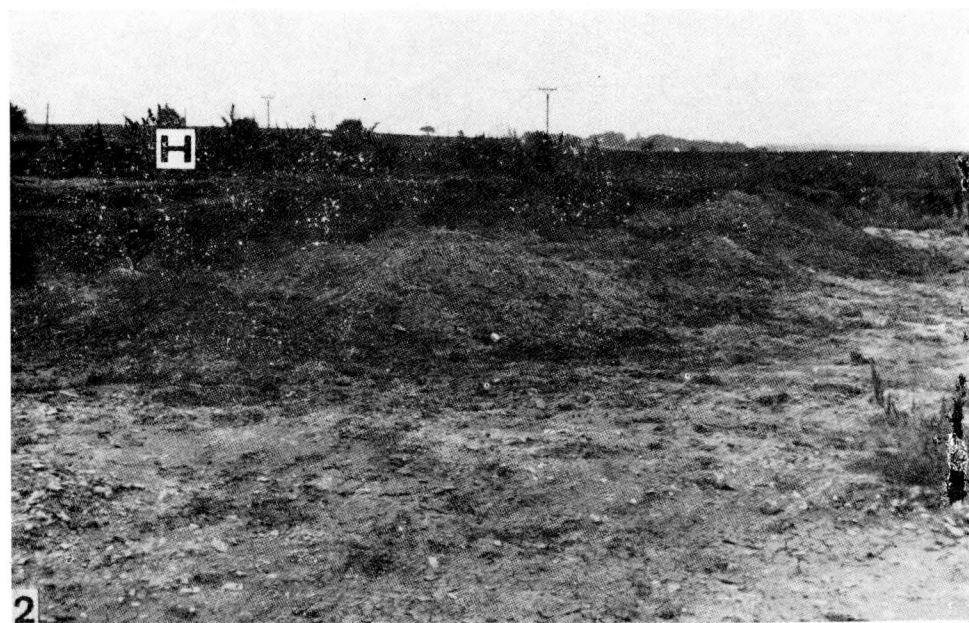
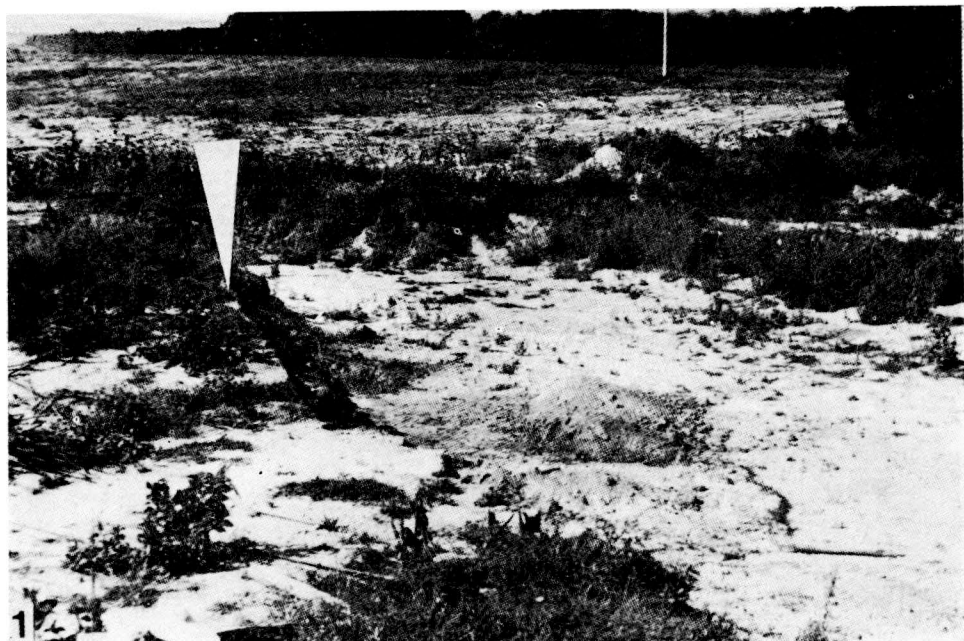


1d



1e

*Tab. XX. Replika drobného „sigilátového“ pohárku lidu s MMK s technologickými detaily. (Foto J. Kovárnfk.)*

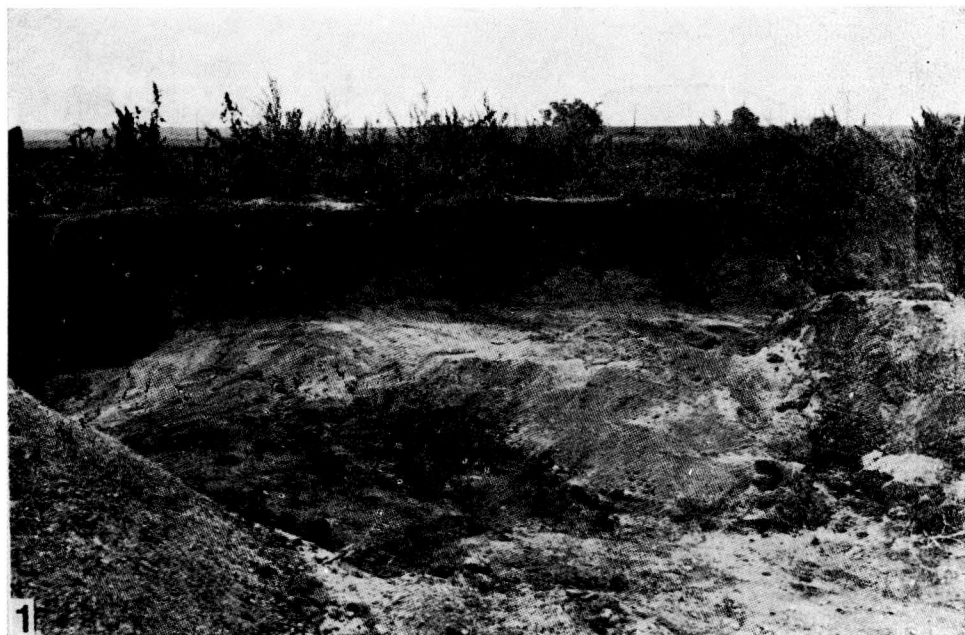


Tab. XXI. Prosiměřice, okr. Znojmo. 1 — pohled na jihovýchodní část lokality Prosiměřice I; 2 — profil pískoviště s označením místa nálezu hrobu. (Foto J. Kovárník a J. Špaček.)

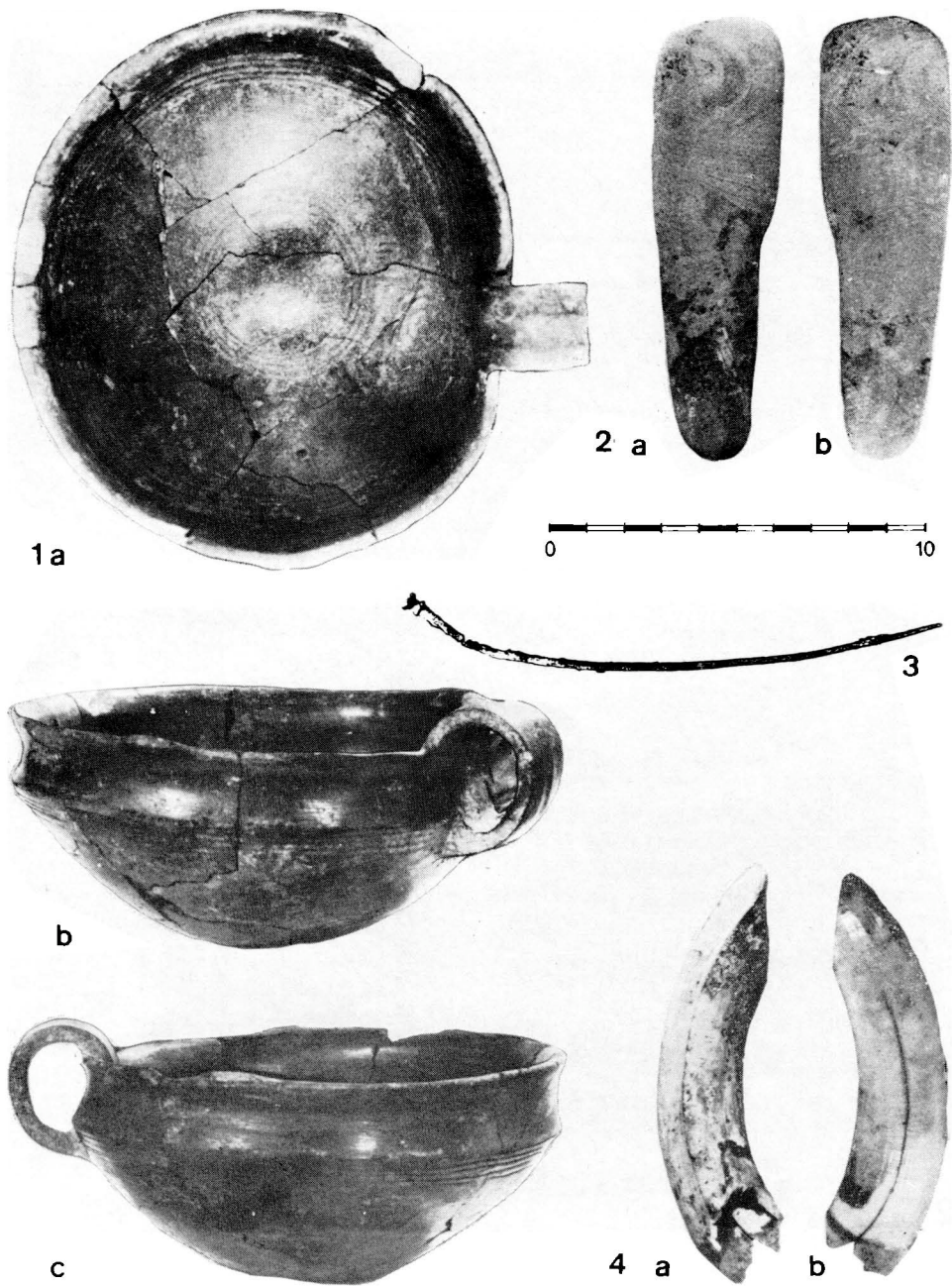




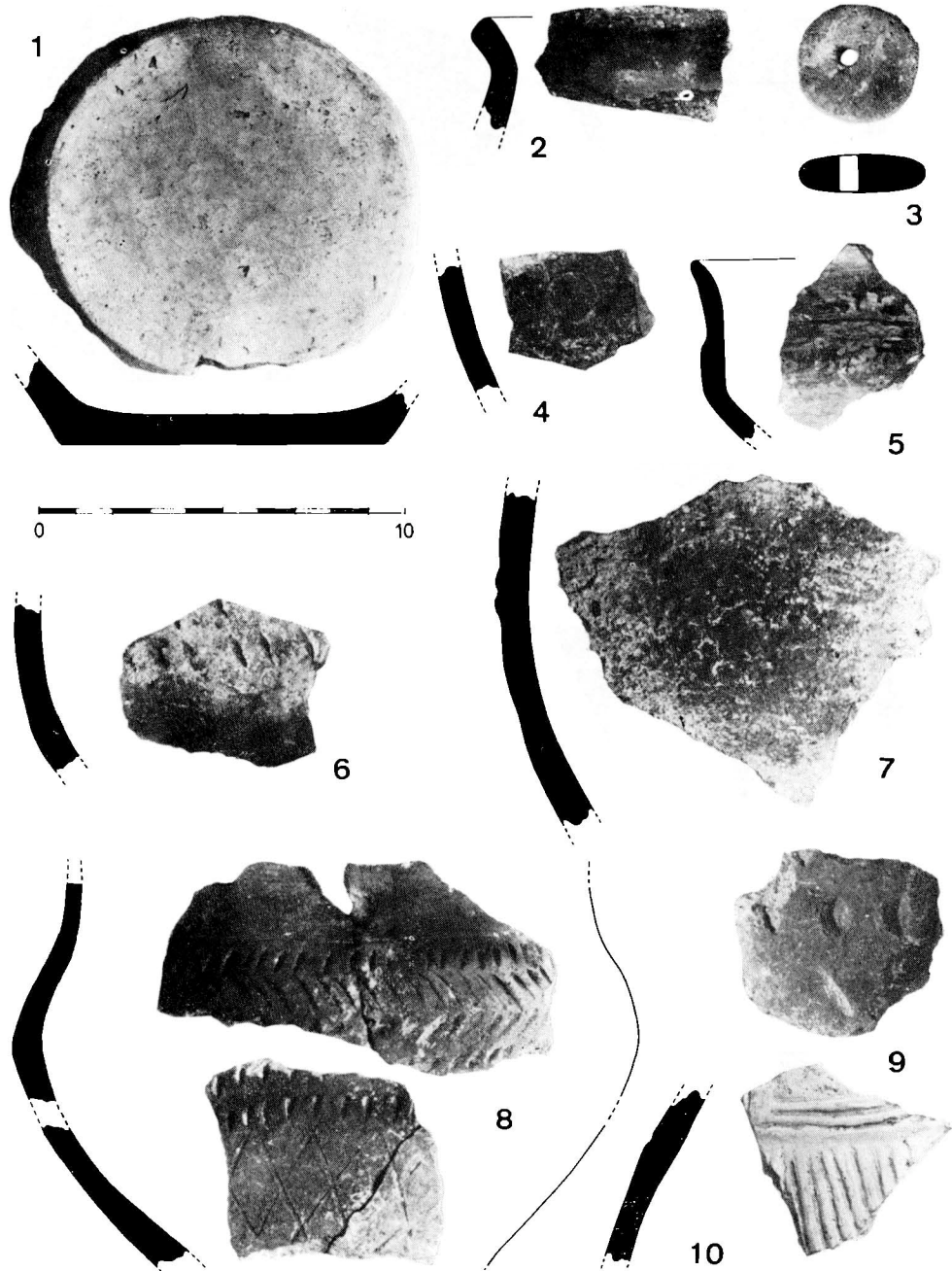
*Tab. XXII.* Prosiměřice, okr. Znojmo. 1 — částečně odkrytý kostrový hrob;  
2 — kostrový hrob po začištění. (Foto J. Kovárník a J. Špaček.)



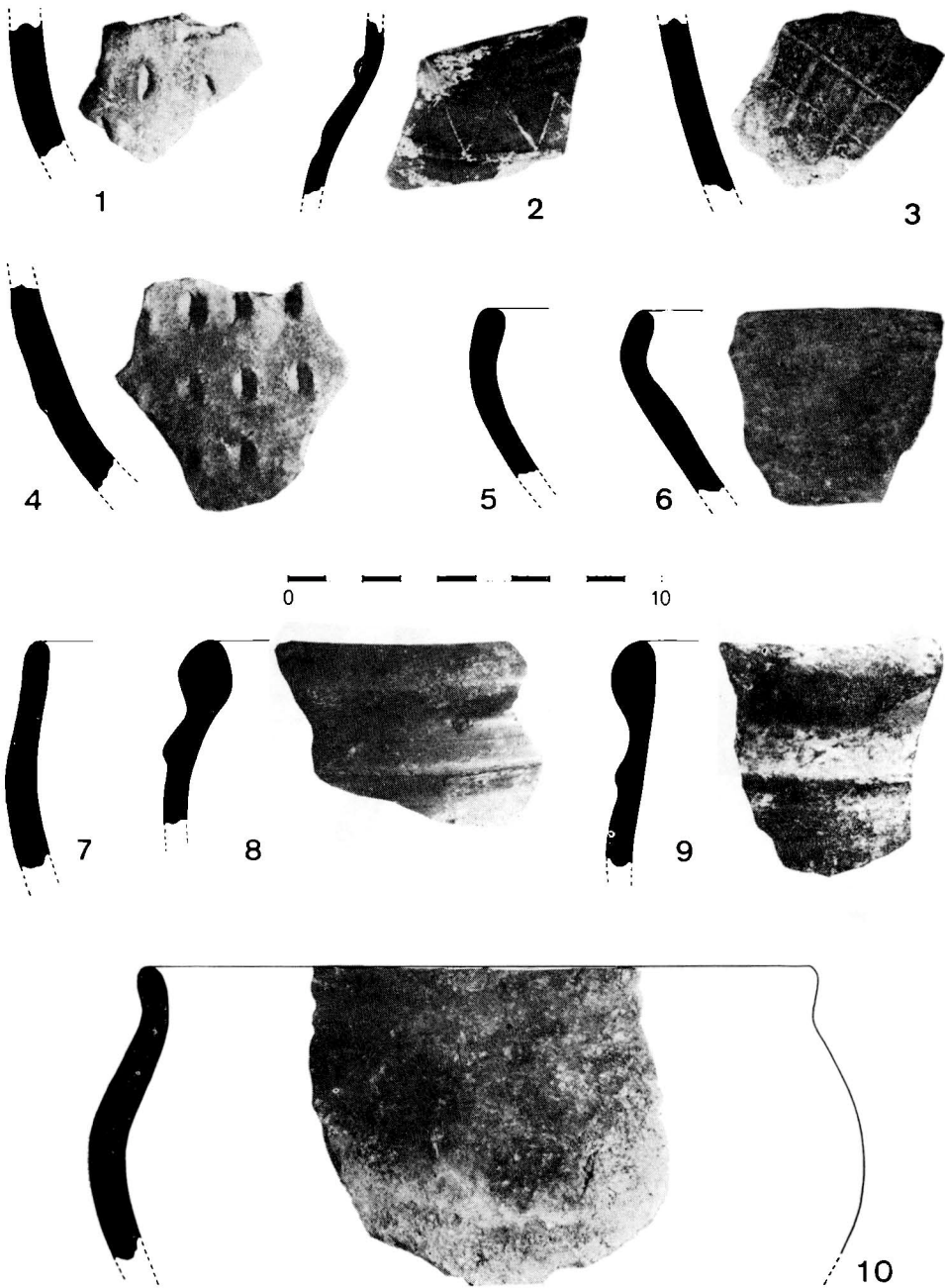
*Tab. XXIII. Prosiměřice, okr. Znojmo.*  
1 -- břeh písečnicku po vybrání hrobu; 2 -- detailní pohled na výplň  
objektu č. 2. (Foto J. Kovárník a J. Špaček.)



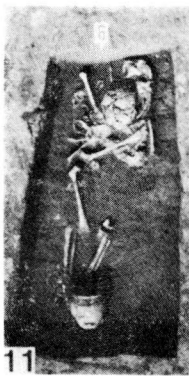
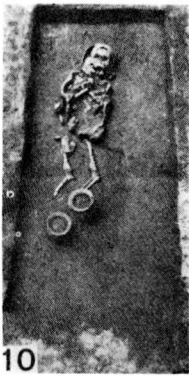
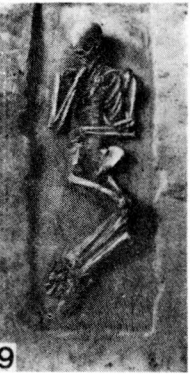
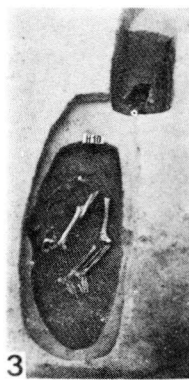
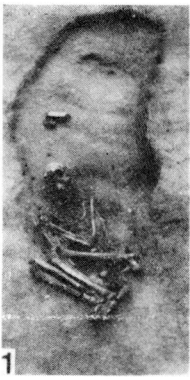
*Tab. XXIV. Prosiměnice I. Inventář hrobu s nádobou slezské kultury.  
(Foto J. Špaček.)*



Tab. XVI. Prosiměřice I. Výběr keramiky z objektů č. 2, 3 a 5.  
 (Foto J. Špaček.)



Tab. XXI. Prosiměřice I. Výběr keramiky z objektu č. 4.  
(Foto J. Špaček.)

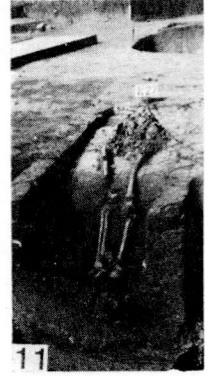
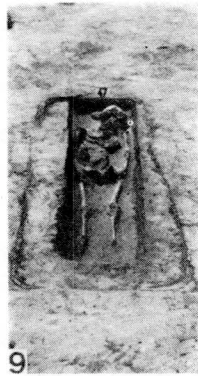
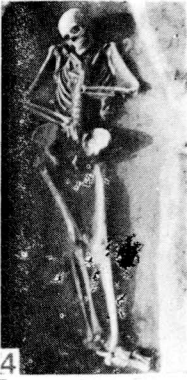
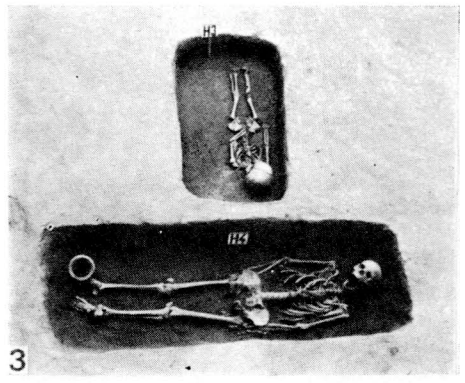
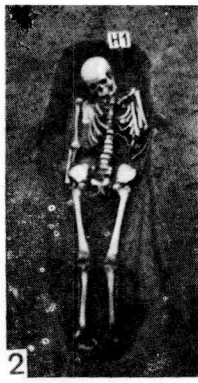


*Tab. XXVII. Břeclav-Pohansko. Ukázky koster ve skrčené poloze (1 - 6),  
s neobvyklou polohou paží a nohou (7 - 10)*

*a silně dislokované kostry ve vyloupených (?) hrobech (11 - 12).*

- 1 -- hr. 16/SP; 2 -- hr. 49/SP; 3 -- hr. 10/V--77; 4 -- hr. 31/LŠ;  
5 -- hr. 3/ŽP; 6 -- hr. 37/ŽP; 7 -- hr. 14/ŽP; 8 -- hr. 15/ŽP; 9 -- hr. 12/ŽP;  
10 -- hr. 1/V -I; 11 -- hr. 6/LŠ; 12 -- hr. 4/LŠ.

(Foto B. Dostál S. Ševčík -- J. Špaček.)



*Tab. XXVIII.* Břeclav-Pohansko. Ukázky koster s neobvyklou polohou paží (1–4), hroby s kamenným obložením (5–8), se stupňovitou úpravou dna (9–10)

a hrob zčásti propadlý do výplně objektu (11). 1 – hr. 5/LŠ;

2 – hr. 1/V -XIV; 3 – hr. 3 a4/V -XIV; 4 – hr. 21/ŽP; 5 – hr. 41/SP;

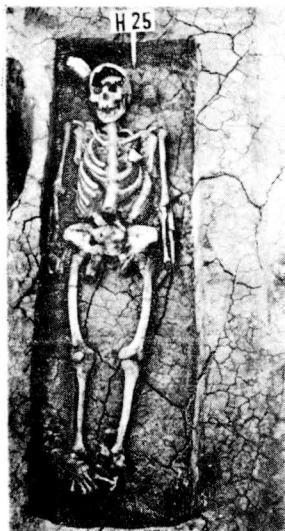
6 – hr. 39/SP; 7 – hr. 23/SP; 8 – hr. 11/ŽP; 9 – hr. 47/SP; 10 – hr. 1/V -III;

11 – hr. 27/LŠ. (Foto B. Dostál – S. Ševčík – H. Tomková – J. Špaček.)

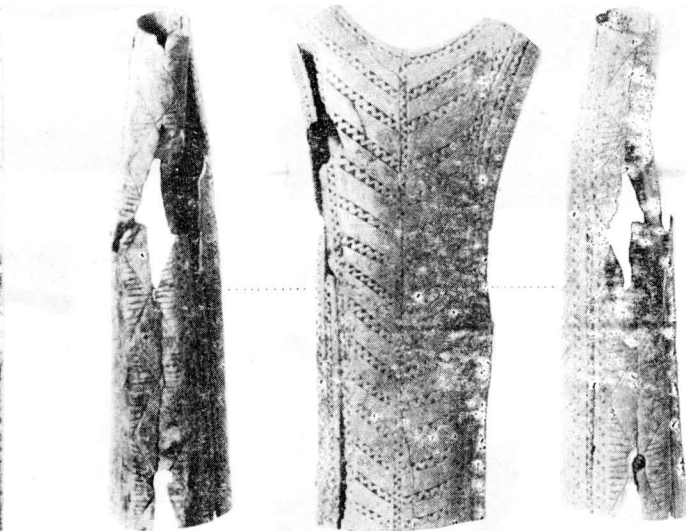


Tab. XXIX. Břeclav-Pohansko. Areál žárového pohřebiště.  
 Ukázky inventáře z kostrových hrobů. Hr. 4/ŽP (1--5); hr. 5/ŽP (6);  
 hr. 13/ŽP (7-8); hr. 11/ŽP (9); hr. 18/ŽP (10); hr. 17/ŽP (11--14);  
 hr. 16/ŽP (15). (Foto S. Ševčík a J. Špaček.)





1



2



3



6



4



5

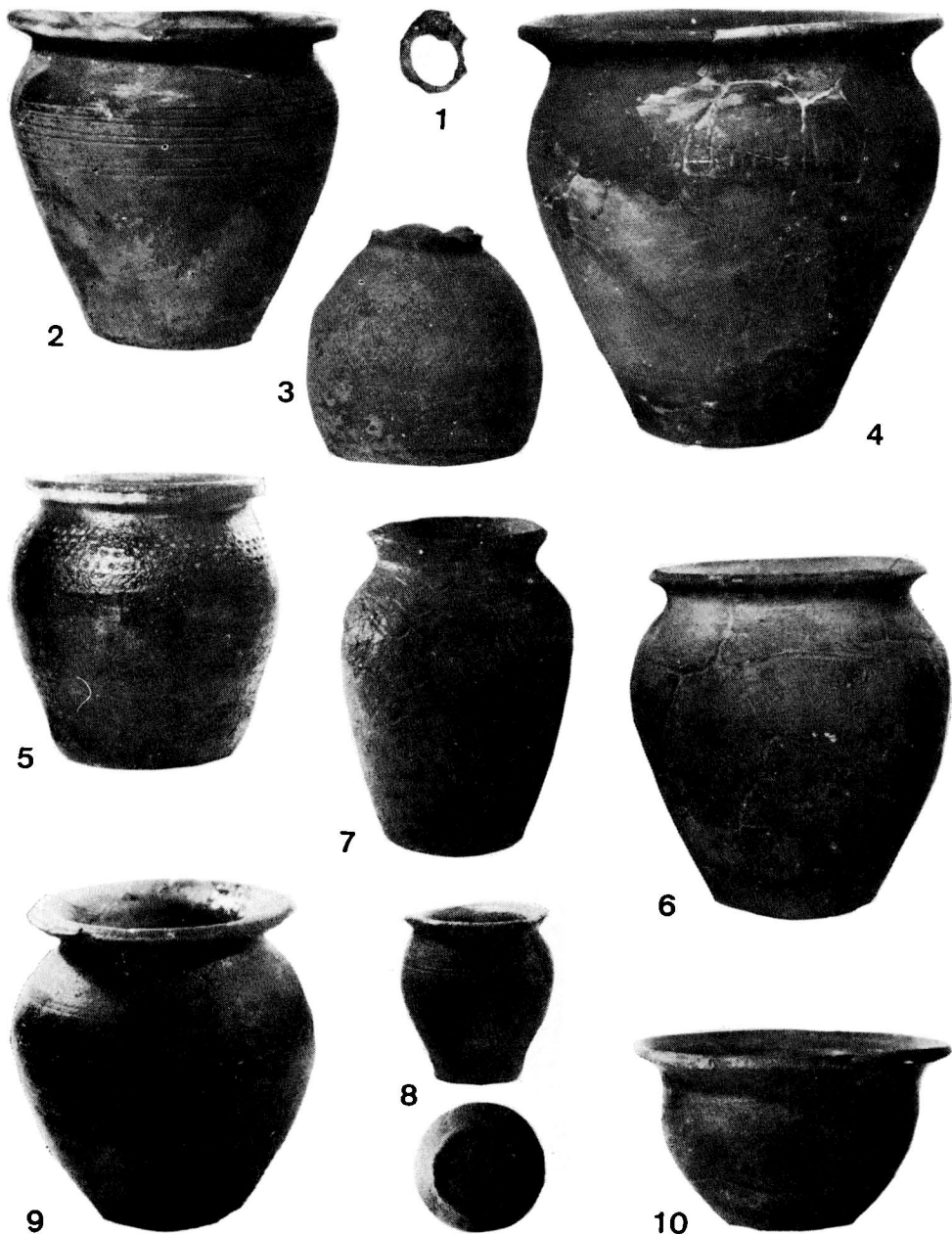


7

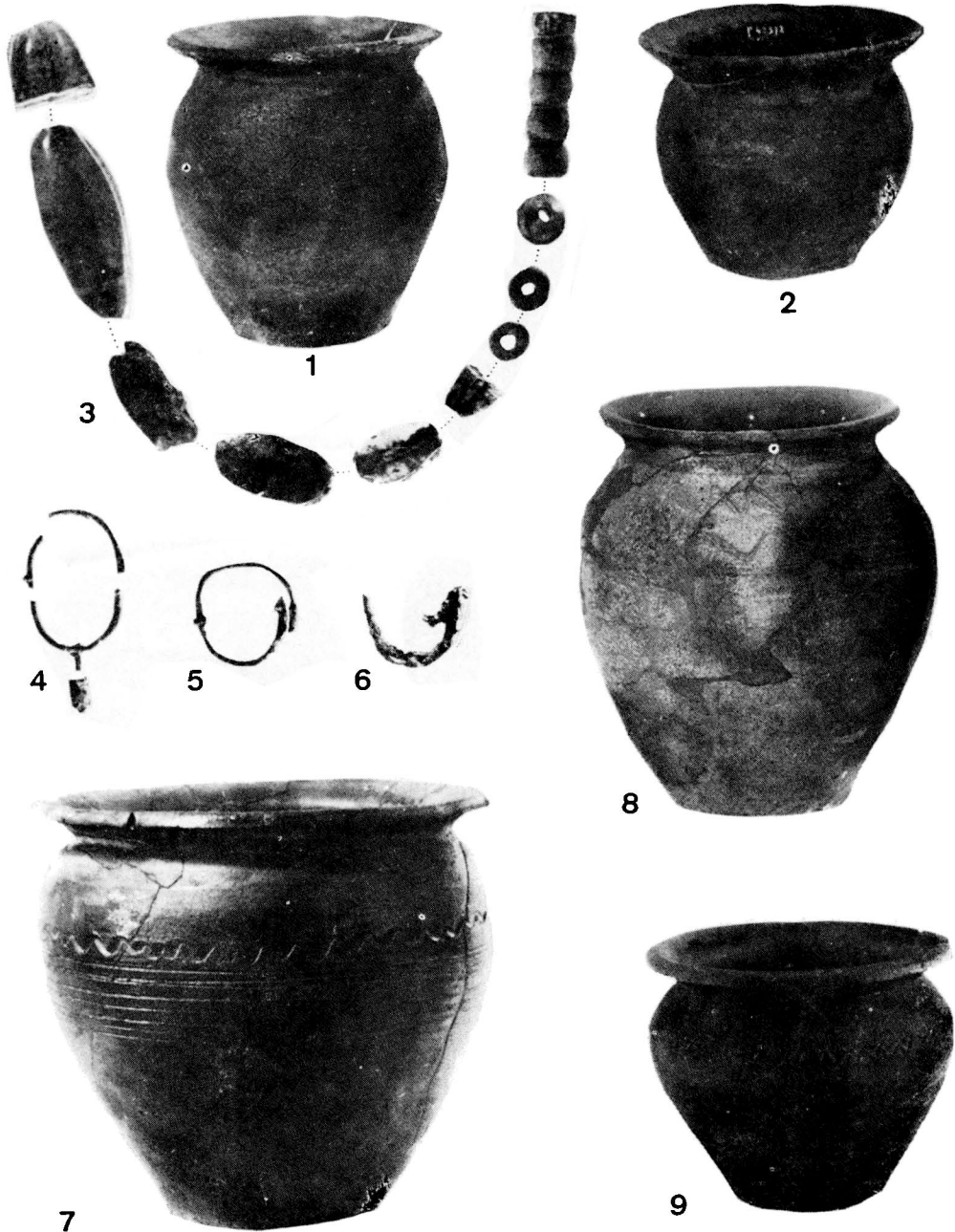


8

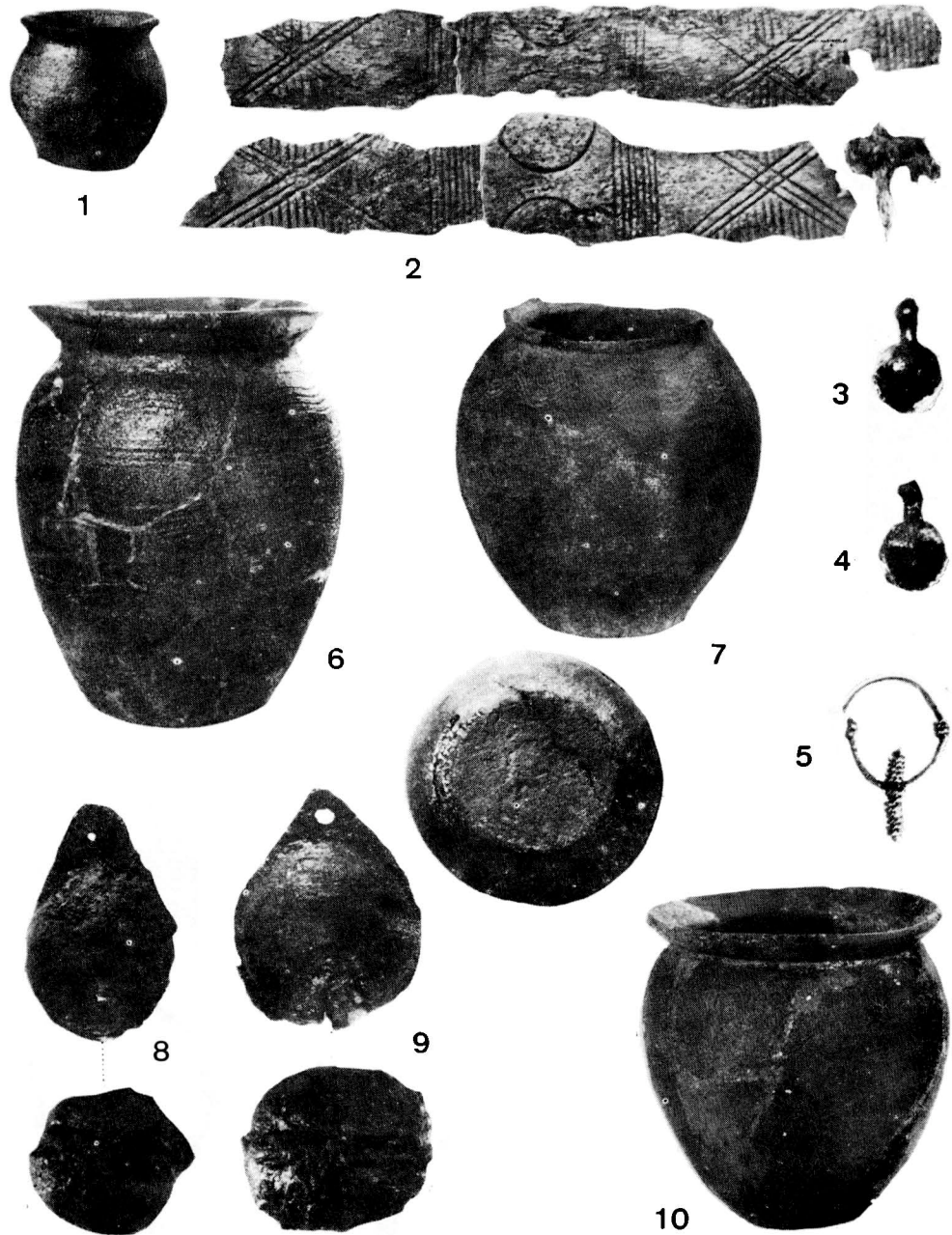
Tab. XXX. Břecelav-Pohansko. Lesní školka. Hrob 25 a jeho inventář.  
(Foto B. Dostál a J. Špaček.)



*Tab. XXXI. Břeclav-Pohansko. Lesní školka. Inventář hrobů.*  
 Kroužek z drátěného brnění (?) z hr. 28 (1); keramika z hr. 1 (3), 2 (2), 3 (4),  
 4 (5), 6 (6), 8 (7, 8), 9 (9), 26 (10).  
 (Foto S. Ševčík - L. Zelinka - J. Špaček.)



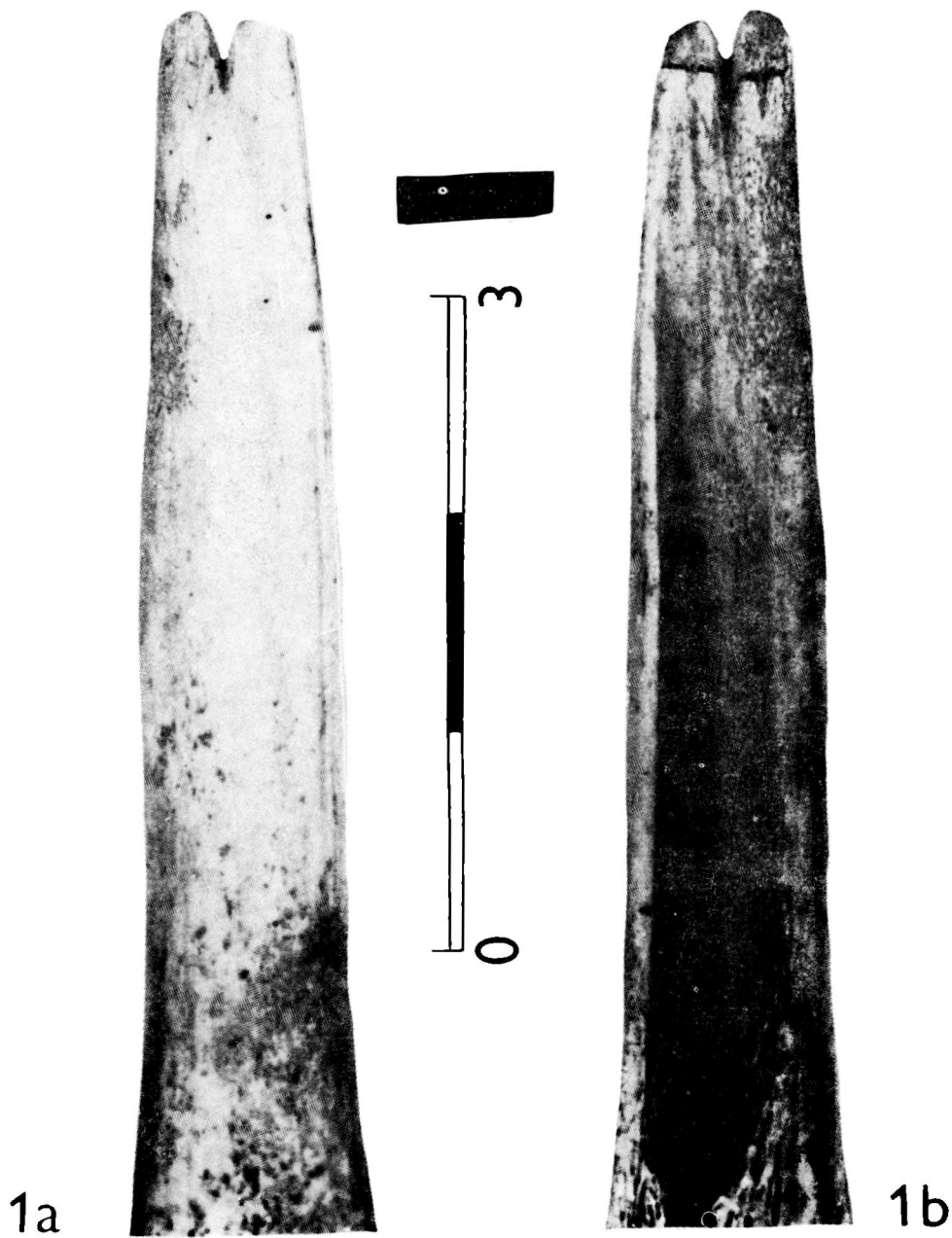
Tab. XXXII. Břeclav-Pohansko. Inventář z hrobů pod valem. Hr. 1/V - I (1 - 6);  
 hr. 2/V - I (7 - 8); hr. 4/V - XIV (9).  
 (Foto S. Ševčík - L. Zelinka - J. Špaček.)



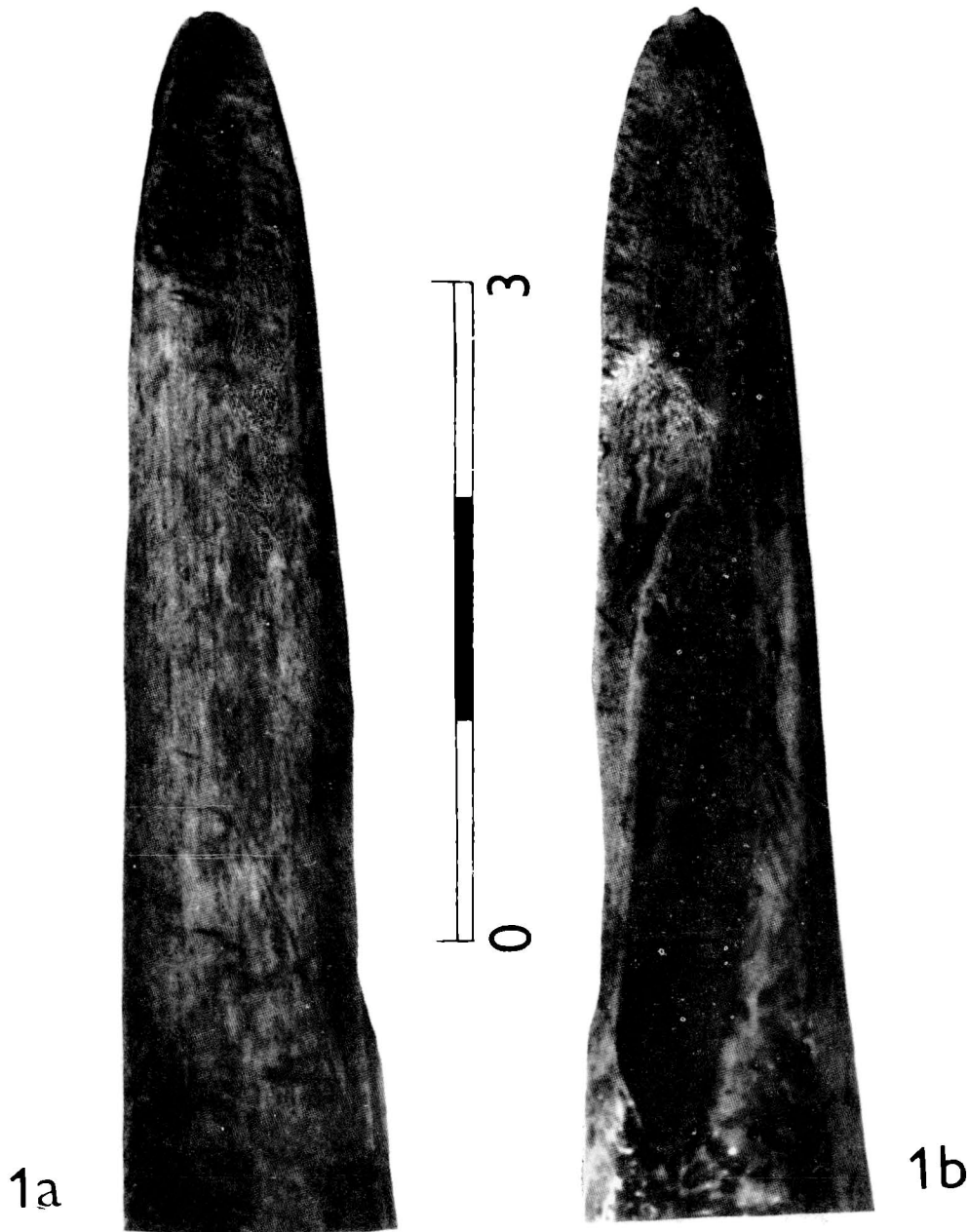
*Tab. XXXIII. Břeclav-Pohansko. Severovýchodní podhradí.*  
 Ukázky inventáře z hrobů. Hr. 8/SP (5); hr. 10a/SP (1–4); hr. 18/SP (6);  
 hr. 29/SP (7); hr. 48/SP (8–9); hr. 49/SP (10).  
 (Foto S. Ševčík a J. Špaček.)



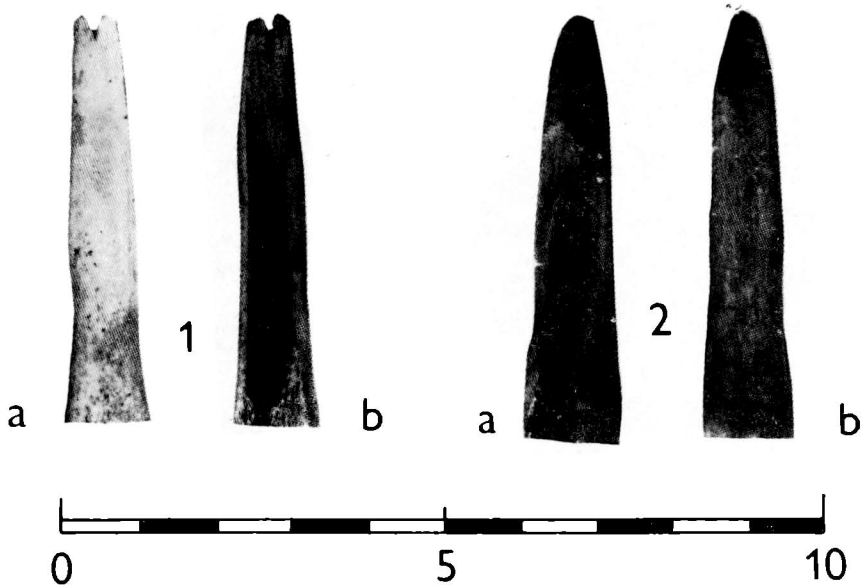
Tab. XXXIV. Břeclav-Pohansko. Gombíky z hr. 5/II (1, 2)  
 a zlaté granulované knoflíky z hr. 1/II (3-5),  
 hrnek z ojedinělého hrobu 2 (6) a náušnice z hr. 31/LŠ (7,8).  
 (Foto S. Ševčík a J. Špaček.)



Tab. XXXV. Střelice, okr. Znojmo. Kostěný nástroj  
s dvojitým hrotem lidu s vypíchanou keramikou.  
(Foto J. Kovárník.)

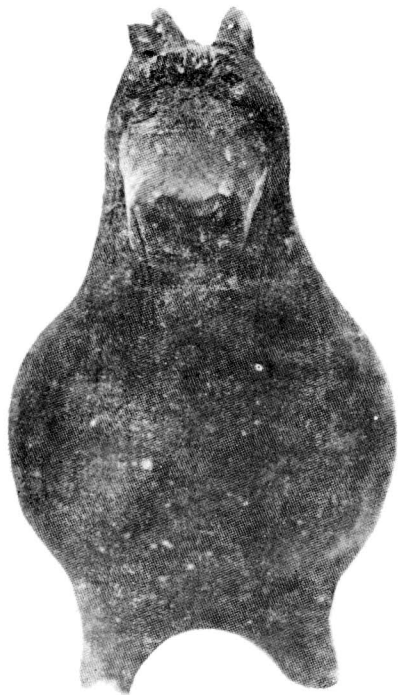


*Tab. XXXVII. Střelice, okr. Znojmo. Kostěný nástroj lidu s MMK.  
(Foto J. Kovárník.)*



*Tab. XXXVII. Experiment s provedením výzdoby kostěnými nástroji ze Střelie, okr. Znojmo, v měkké hlíně. (Foto J. Kovárník.)*





**1a**



**1b**



**1c**

*Tab. XXXVIII. Rybníky, okr. Znojmo. Hliněné akvamanile  
(d 193 mm, v 147 mm). (Foto J. Kovárník.)*