

[Obrazové přílohy]

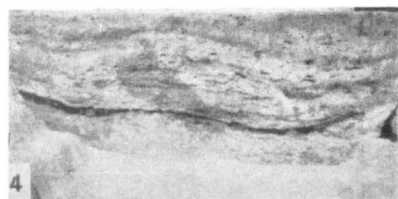
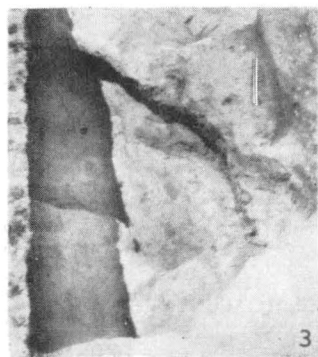
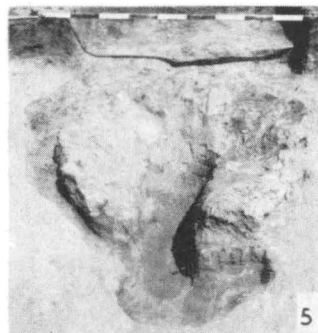
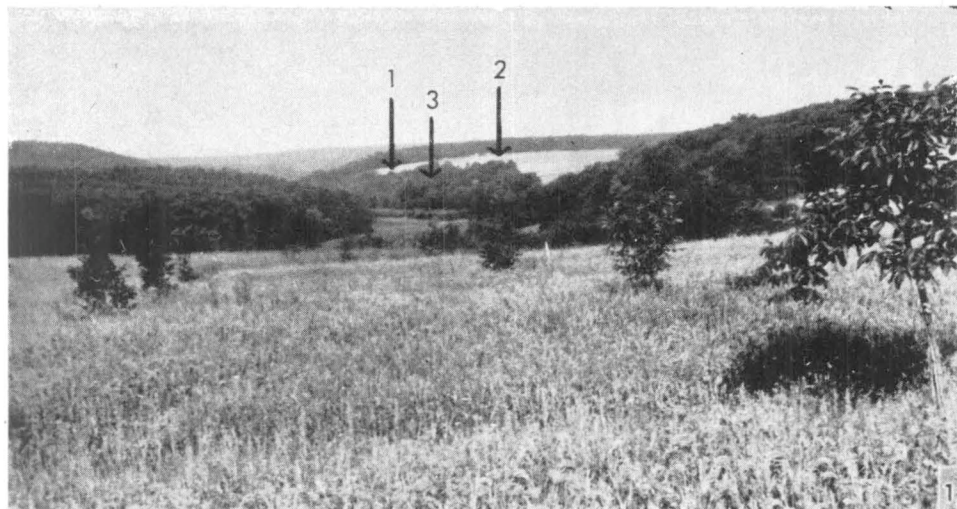
Sborník prací Filozofické fakulty brněnské univerzity. E, Řada archeologicko-klasická. 1966, vol. 15, iss. E11, pp. I-XIX

Stable URL (handle): <https://hdl.handle.net/11222.digilib/109661>

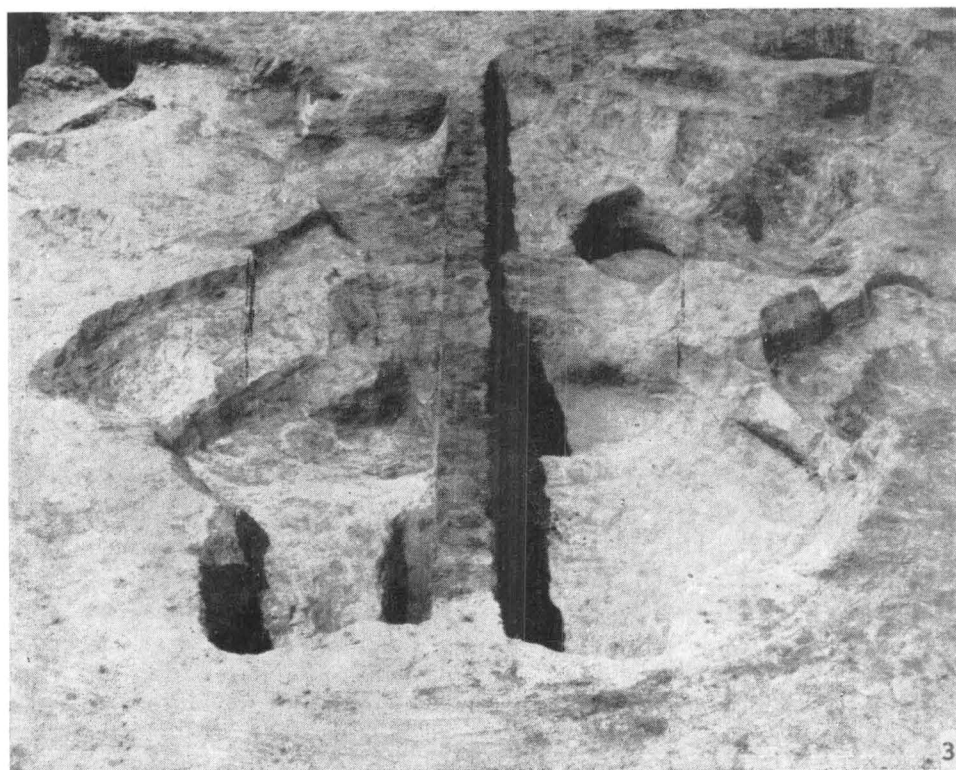
Access Date: 16. 02. 2024

Version: 20220831

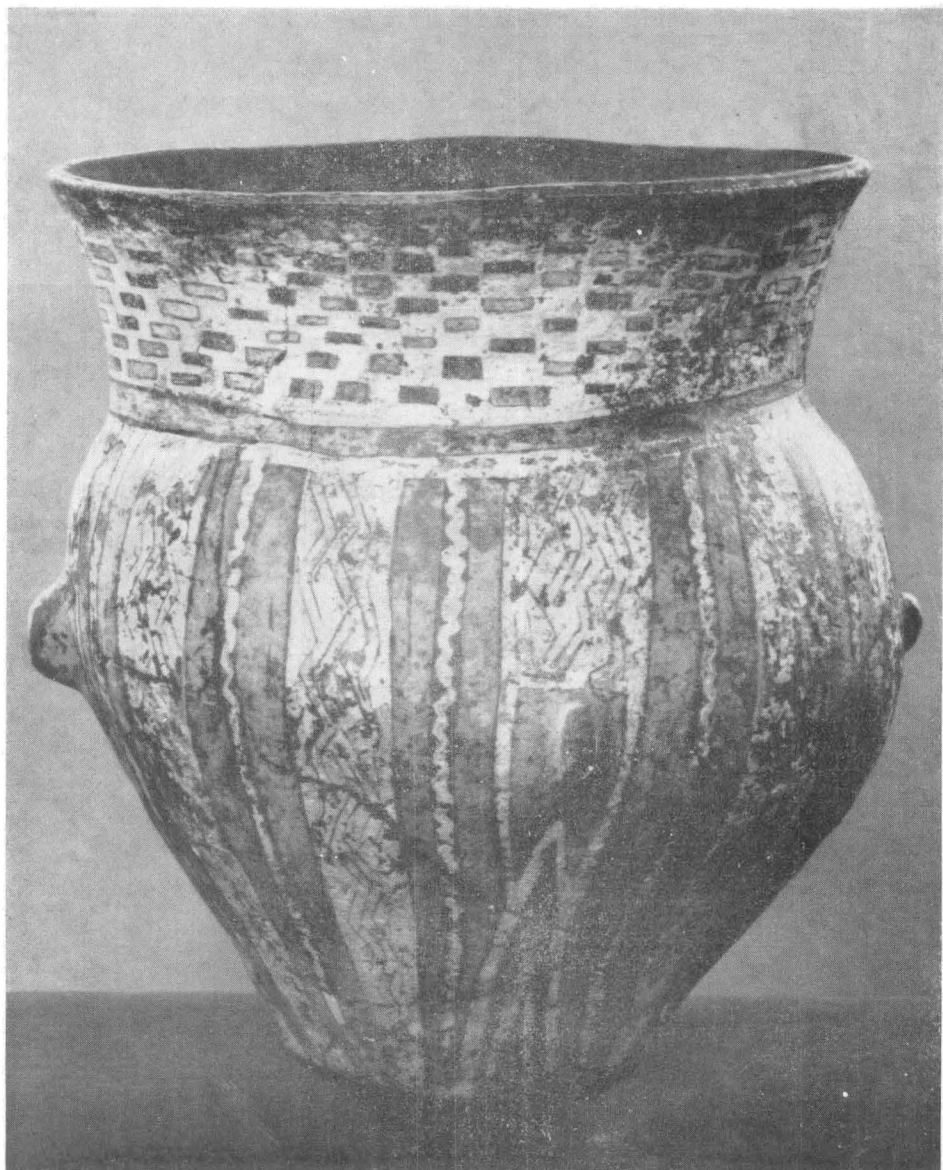
Terms of use: Digital Library of the Faculty of Arts, Masaryk University provides access to digitized documents strictly for personal use, unless otherwise specified.



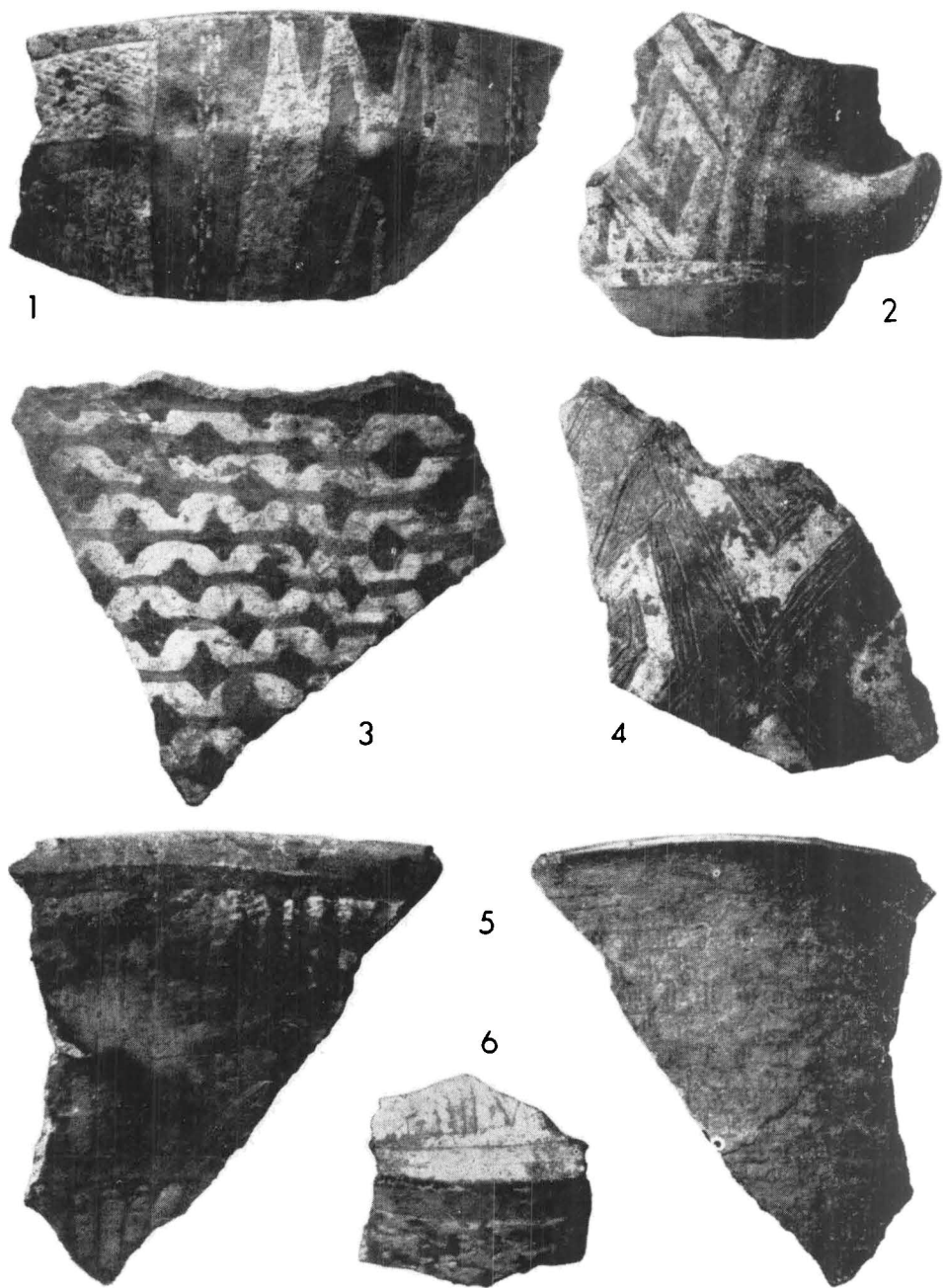
Taf. I. Kyjovice-„Sutny“. 1 — Lage der neolithischen Siedlung; 2 — Objekt Nr. 1; 3 — tiefe Grube im östlichen Teil von Objekt Nr. 1; 4 — Querprofil von Objekt Nr. 1 mit verbrannter Trennungsschicht; 5 — untere Teile des tönernen Ofens aus dem Rand von Objekt Nr. 1. (Photo: V. Podborský.)



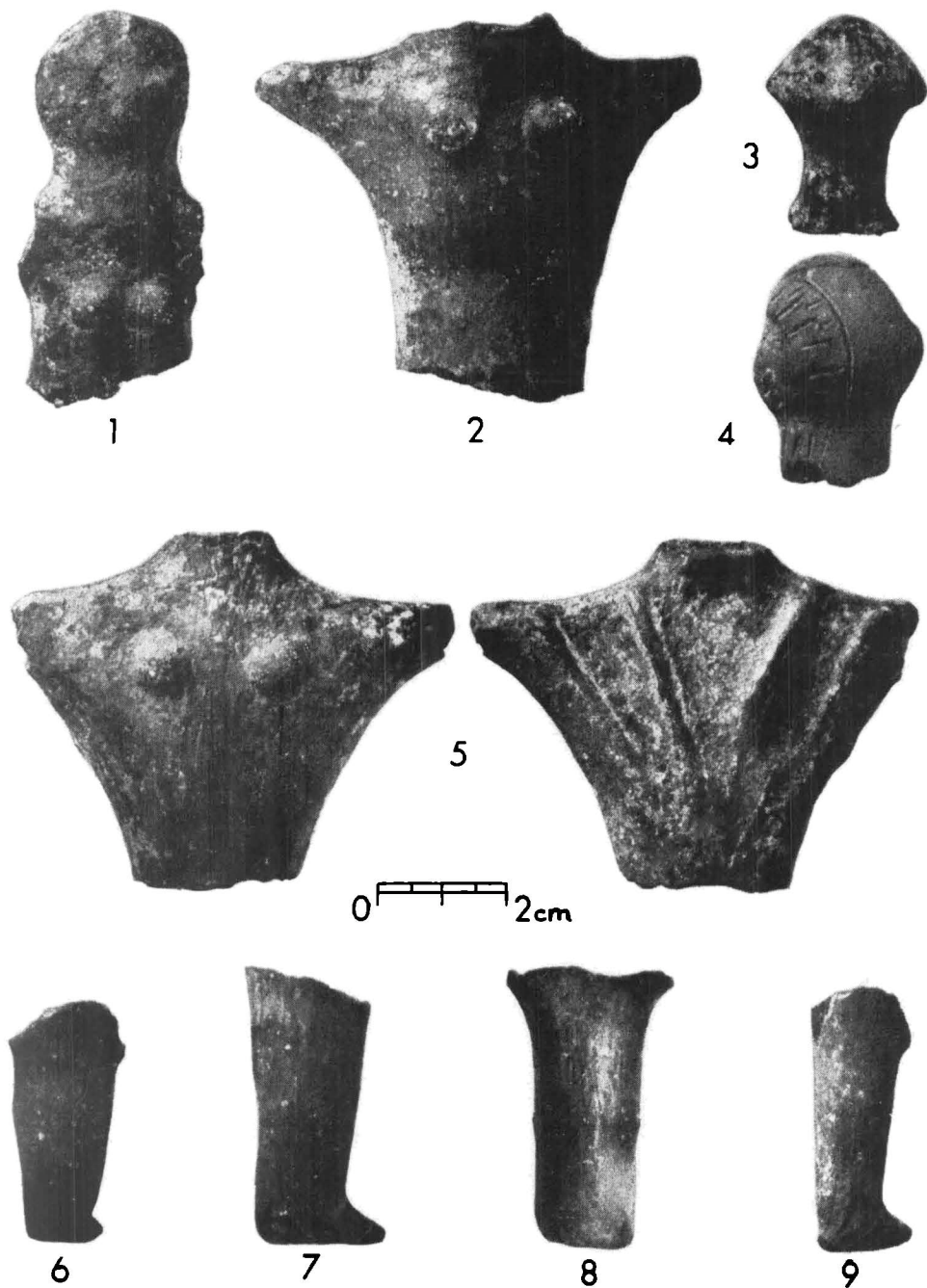
Taf. II. Kyjovice-„Sutny“. 1, 2 — Aufnahmen von den Arbeiten bei der Erforschung der Objekte mit Mährischer bemalter Keramik; 3 — Objekt Nr. 3. (Photo: V. Podborský.)



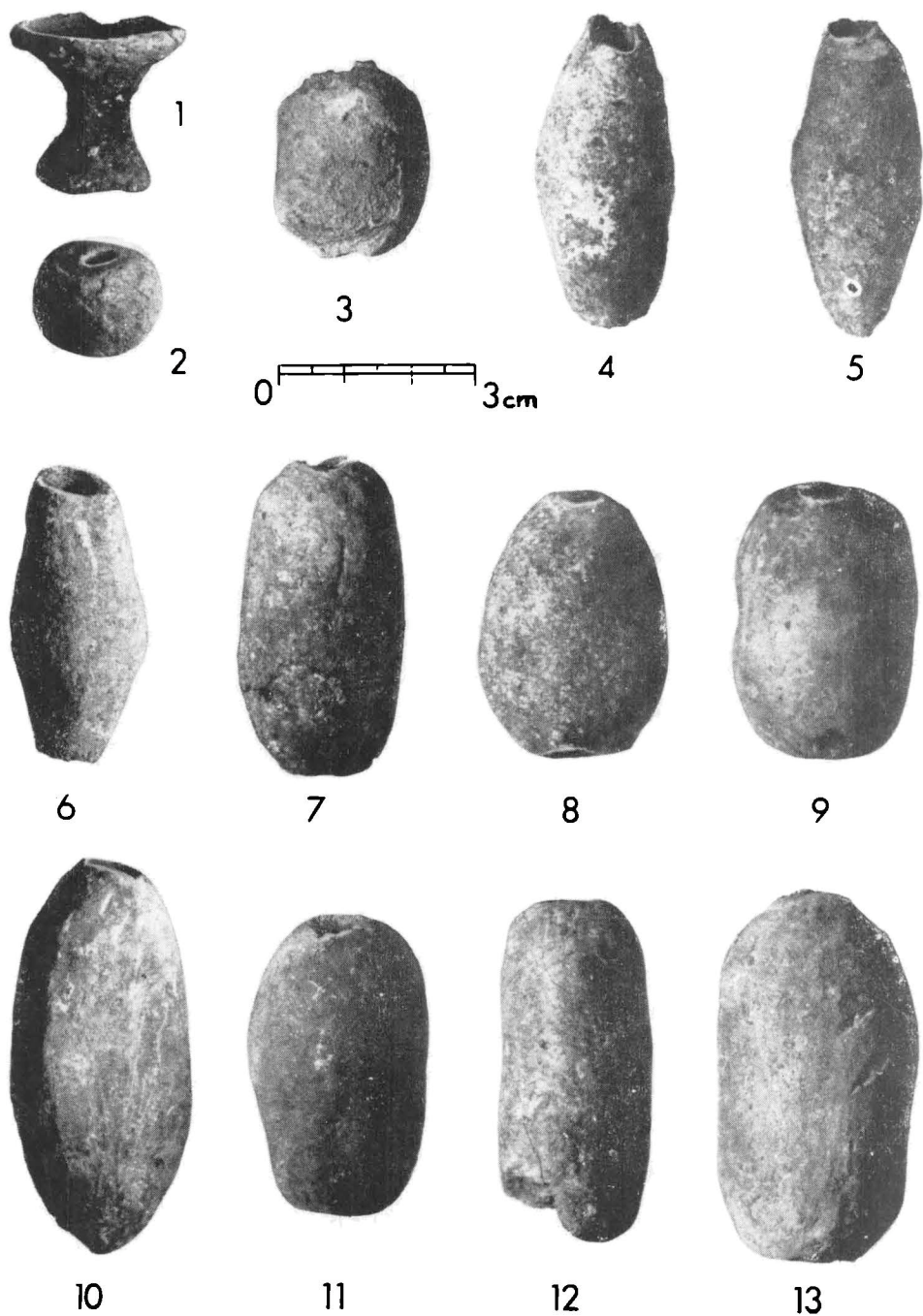
Tab. III. Kyjovice-„Sutny“. Bemaltes vasenartiges Gefäß aus dem Objekt Nr. 3. (Photo: S. Ševčík.)



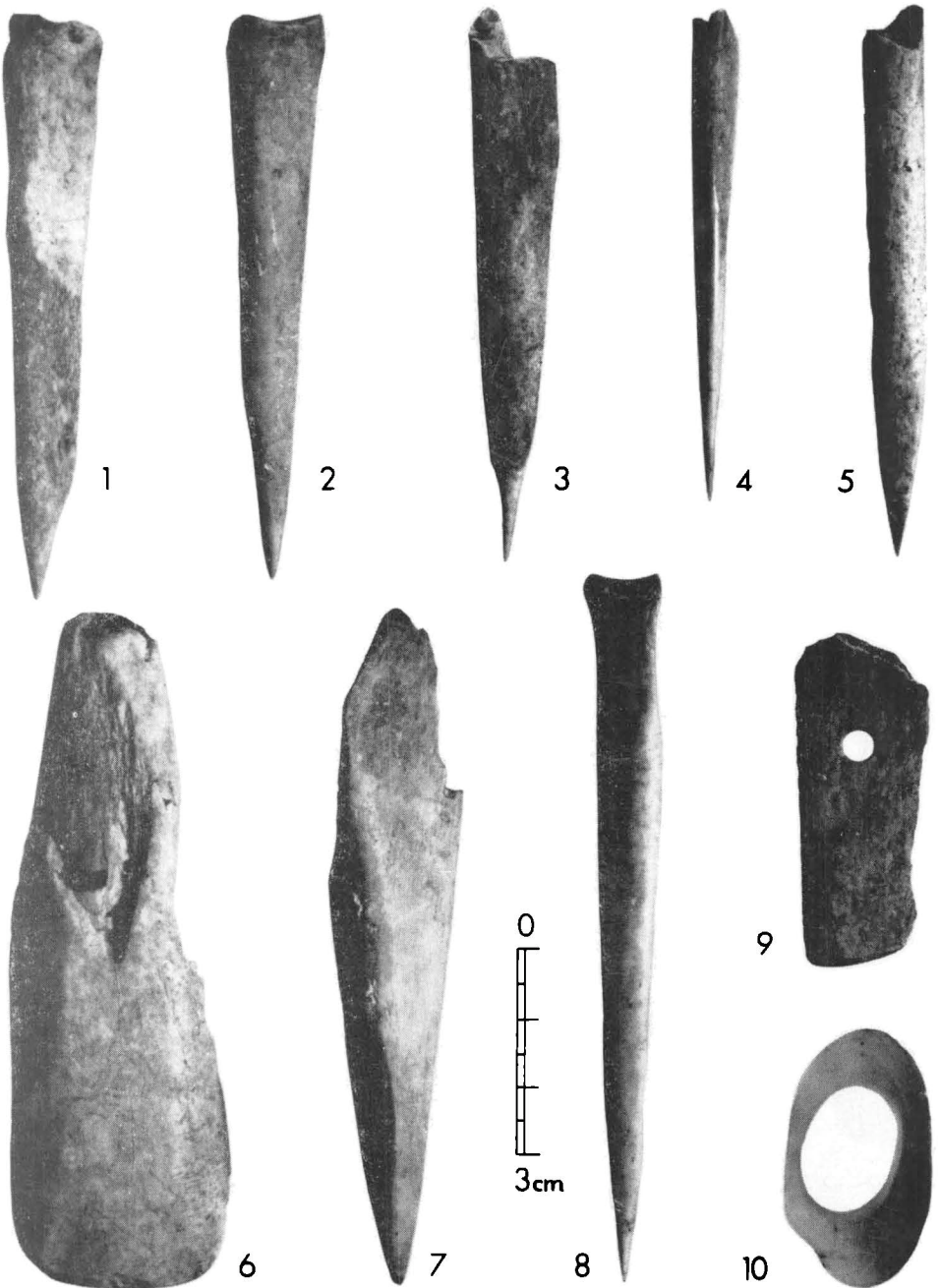
Taf. IV. Kyjovice-„Sutny“. 1—6 — Bruchstücke von gelbroter bemalter Keramik aus der Siedlung. (Photo: S. Ševčík.)



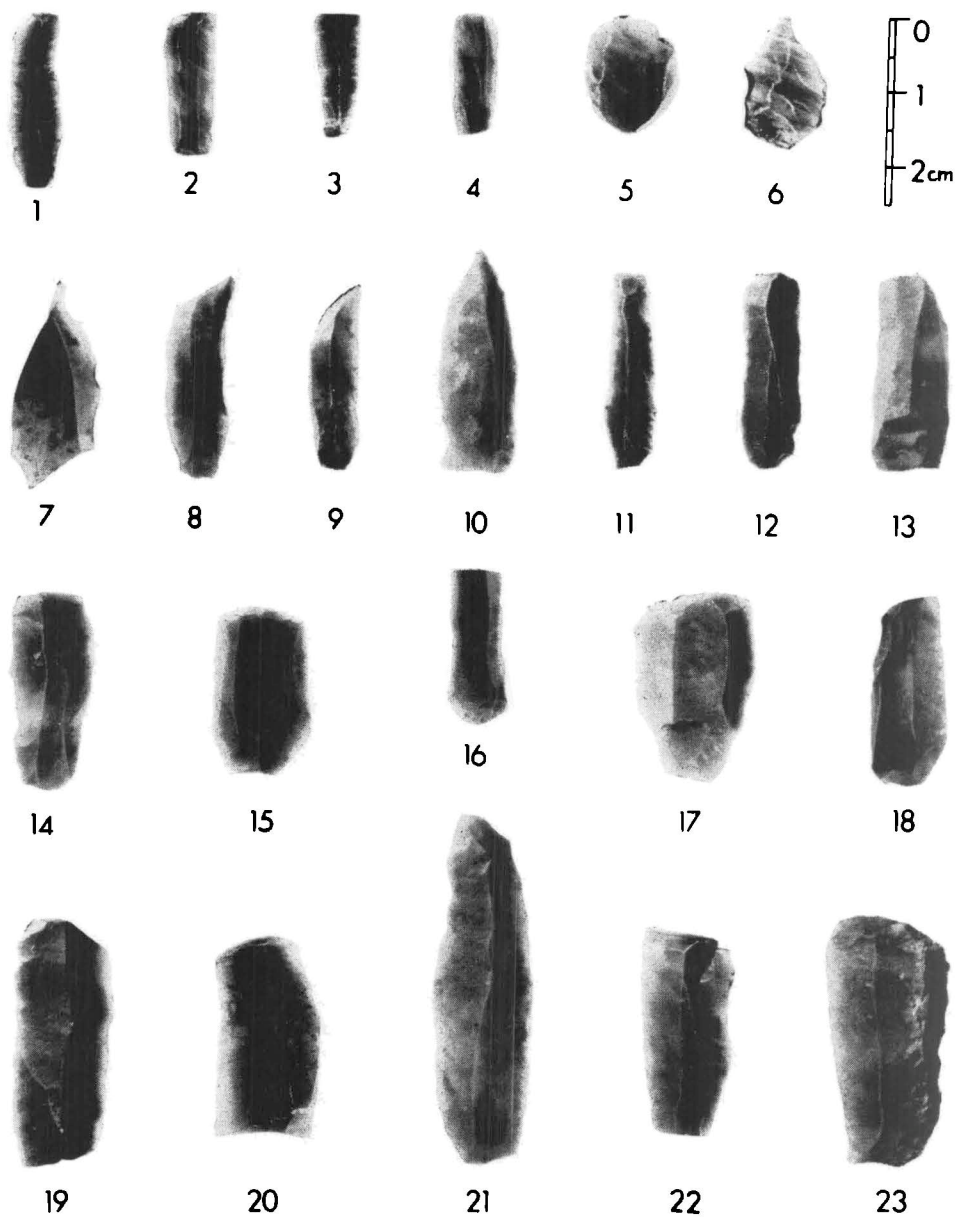
Taf. V. Kyjovice-„Sutny“. 1—9 — Auswahl von Tonplastiken aus den Objekten Nr. 1 und 3, (Photo: S. Ševčík.)



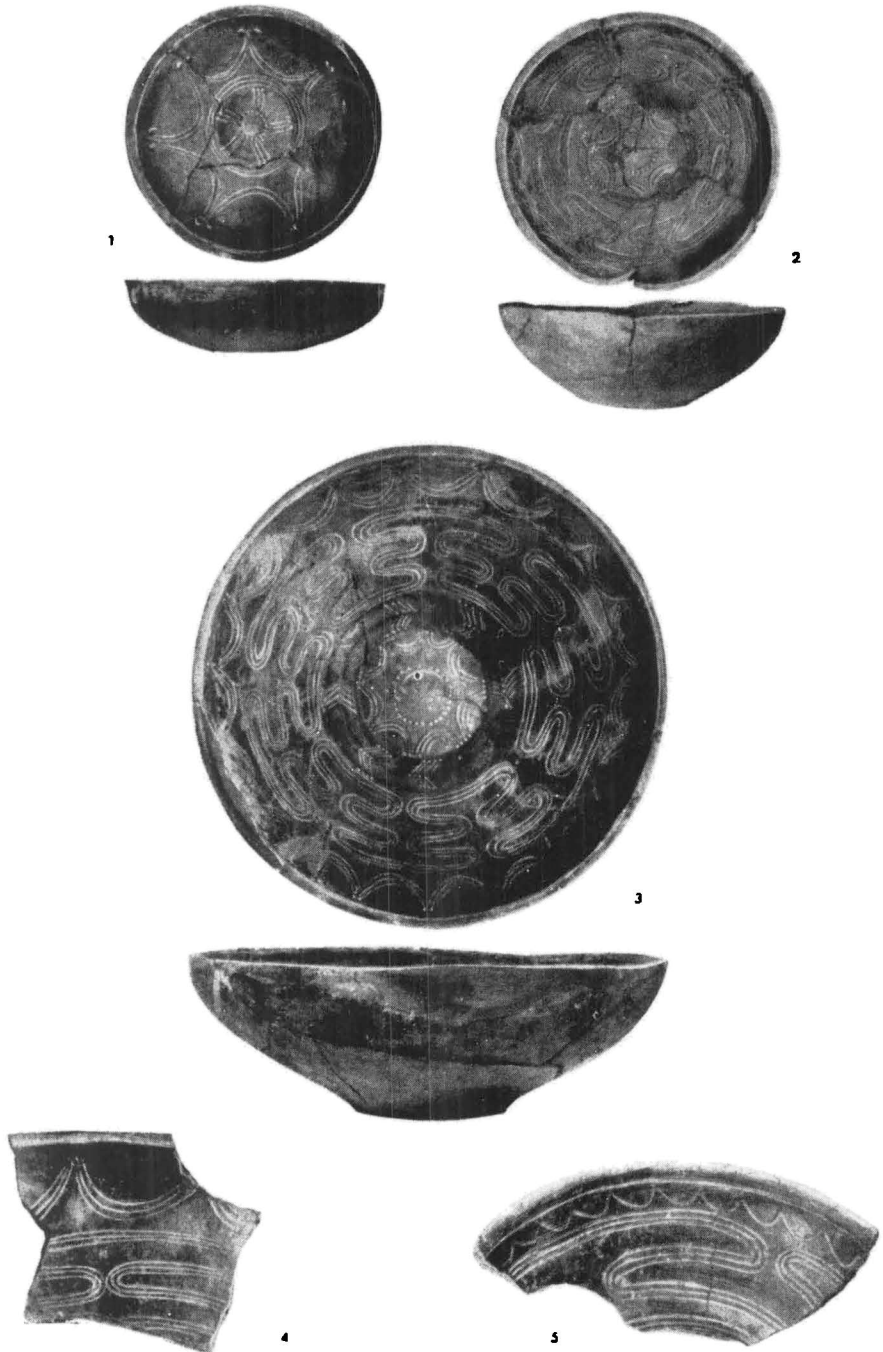
Taf. VI. Kyjovice-„Sutny“. 1—13 — tönerner Miniaturbecher und Tonperlen aus dem Objekt Nr. 1. (Photo: S. Ševčík.)



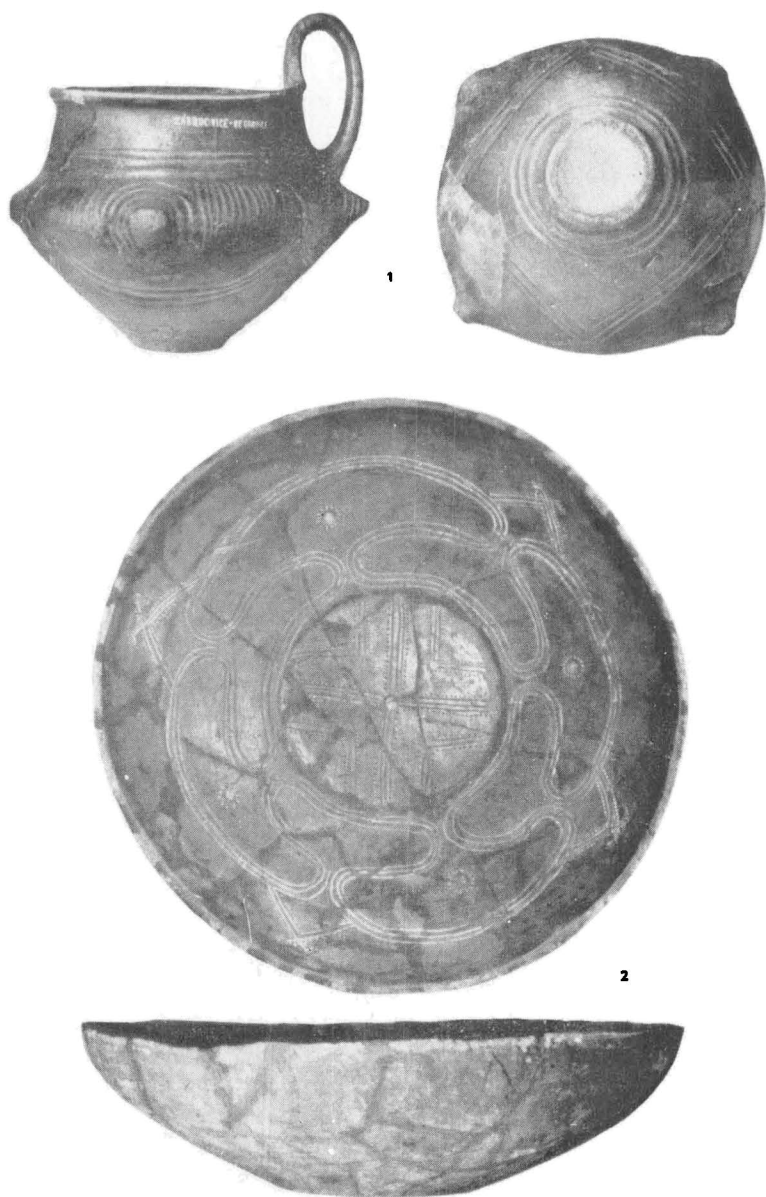
Taf. VII. Kyjovice-„Sutny“. 1—9 — Auswahl von Horn- und Knochenzeugnissen aus den Siedlungsobjekten; 10 — Schale einer Flussmuschel mit ellipsenförmigem Ausschnitt. (Photo: S. Ševčík.)



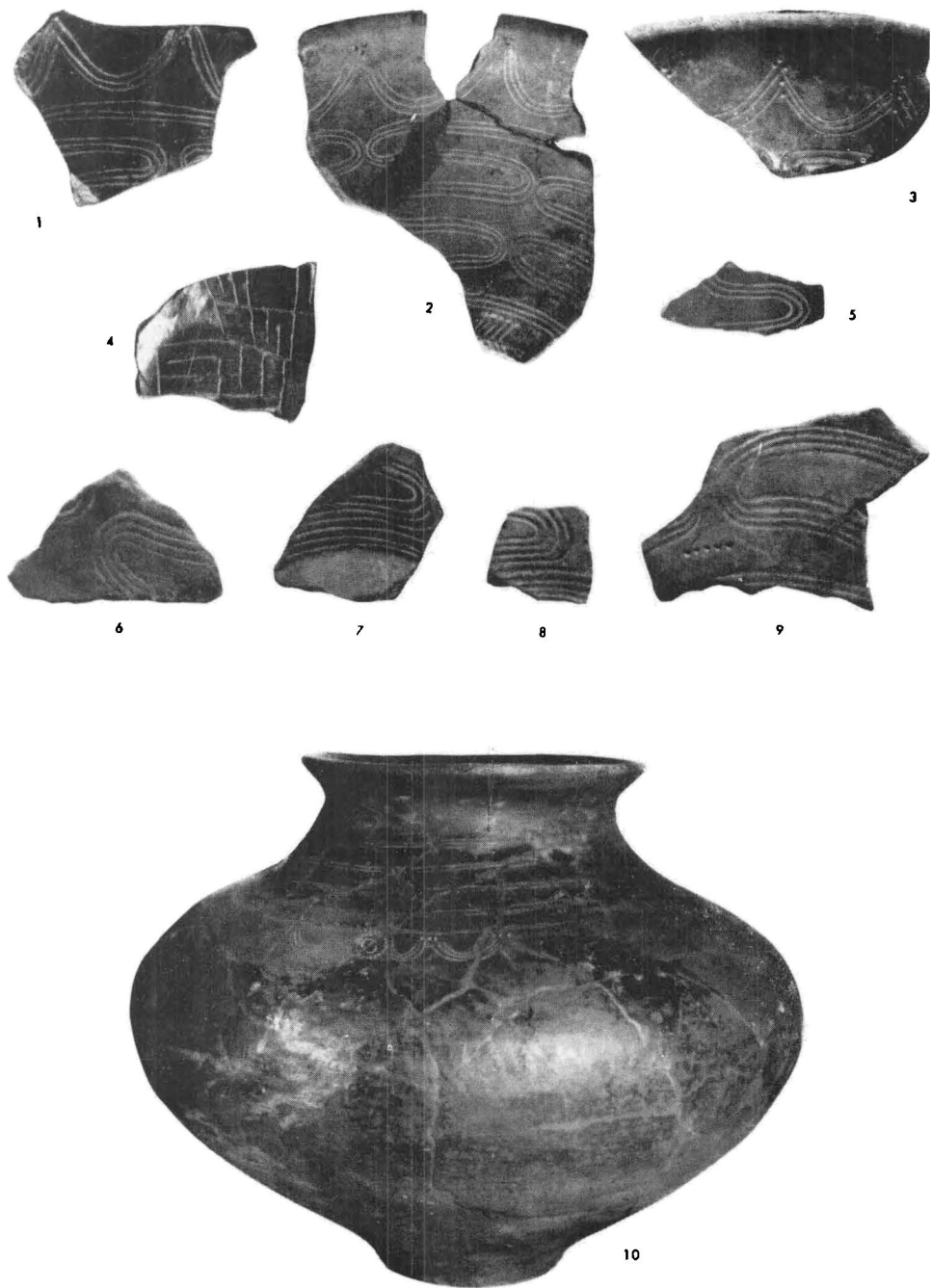
Taf. VIII. Kyjovice, „Sutny“. Auswahl von Obsidian- (1–6) und Hornstein-Artefakten (7–23) aus den Objekten. (Photo: S. Ševčík.)



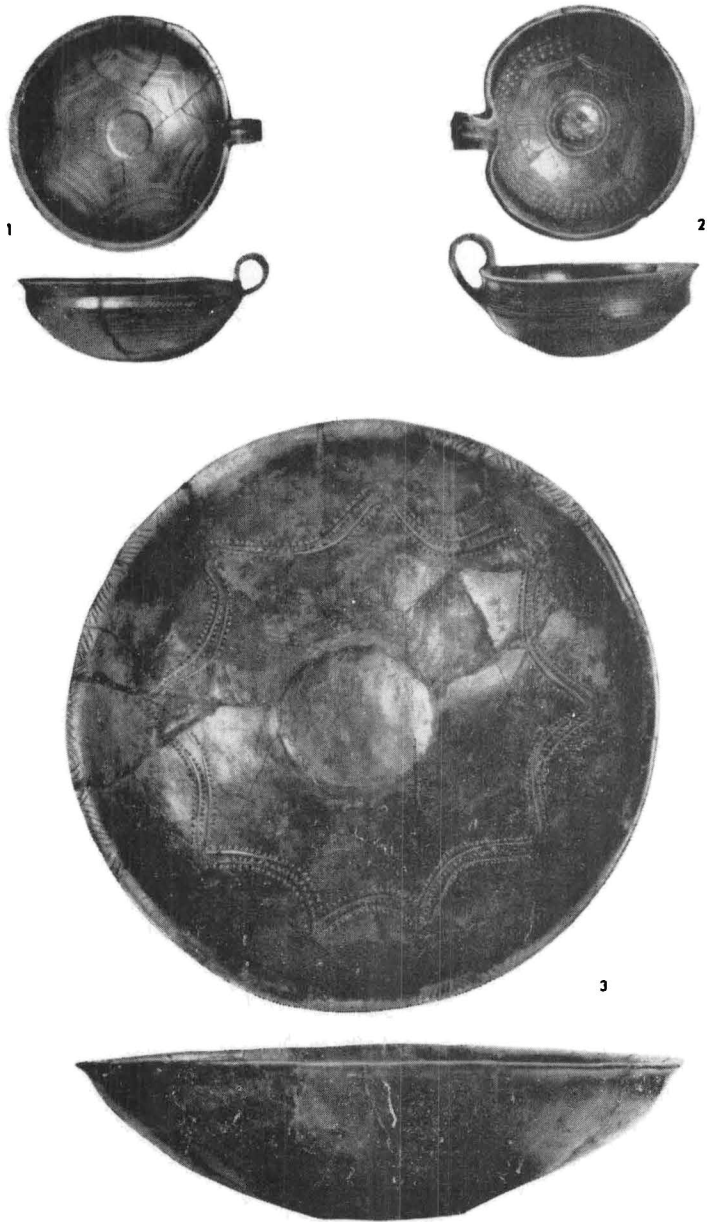
Taf. IX. Schüsseln mit Mäander- und Girlandenverzierung in der Horákov Kultur:
 1—4 — Rybníky; 5 — Ostopovice. (Photo: S. Ševčík.)



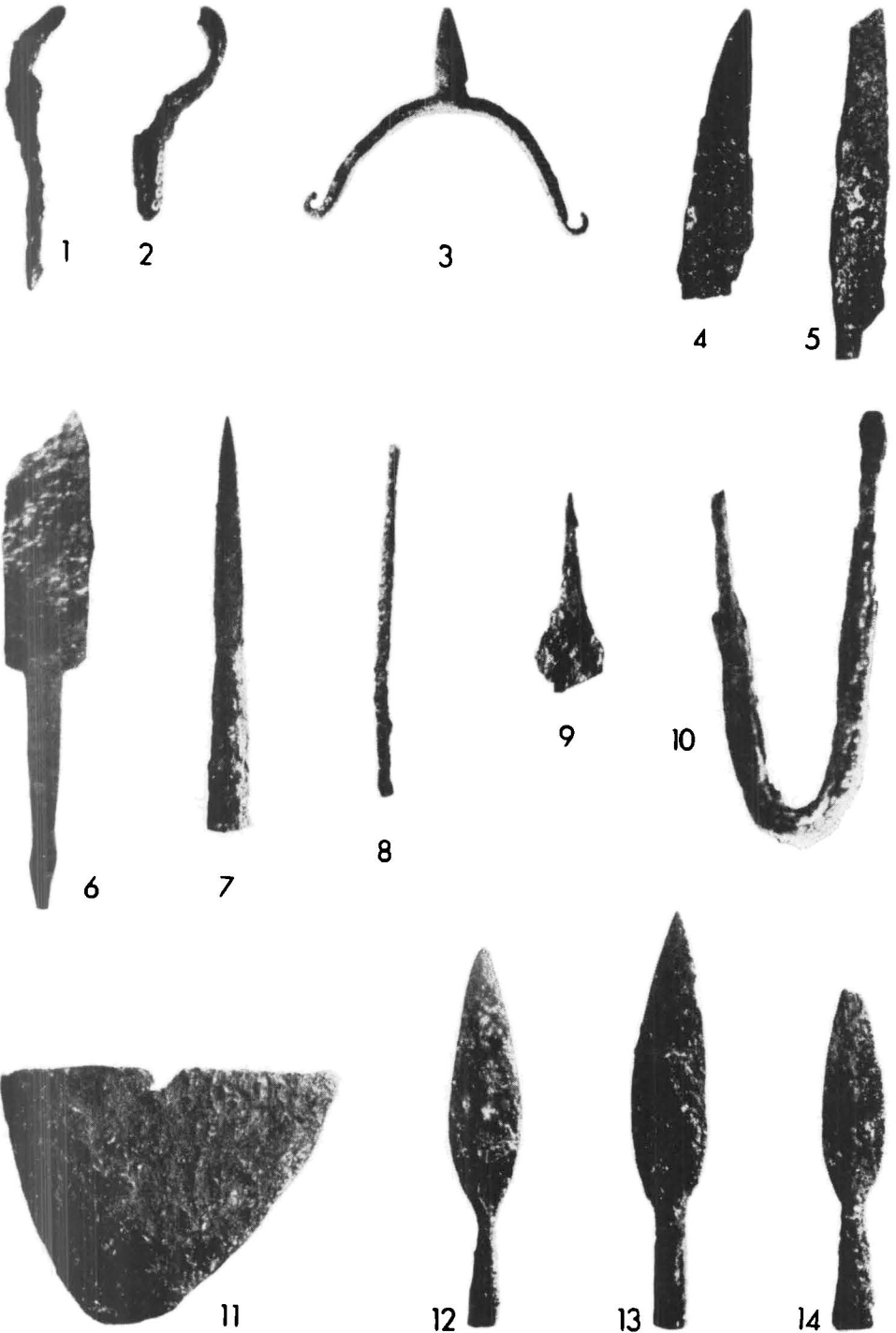
Taf. X. 1 — Krug der Velaticer Kultur mit Girlandenverzierung aus Vedrovice-Zábrdovice. 2 — Schüssel mit Mäanderverzierung aus Bošovice. (Photo: S. Ševčík.)



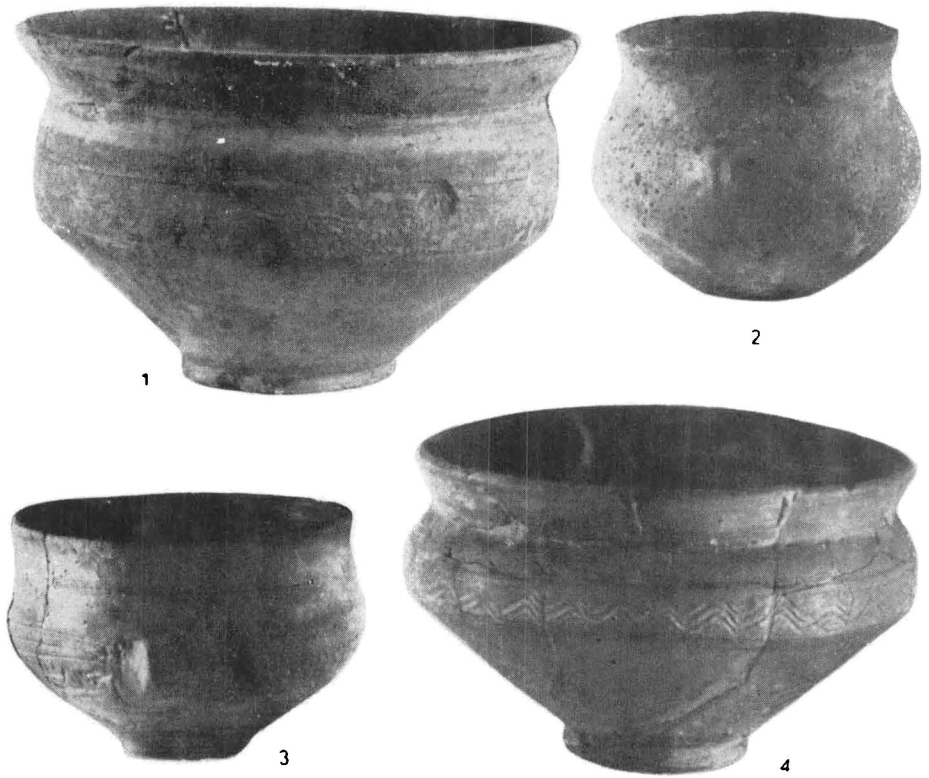
Taf. XI. Teile von Schüsseln mit Mäander- und Girlandenverzierung: 1, 4 — Jaroměřice; 2, 3 — Brno-Židenice; 5 — Bezkov; 6—9 — Vémyslice; 10 — Trichterrandgefäß mit Girlandenverzierung aus Brno-Tuřany. (Photo: S. Ševčík.)



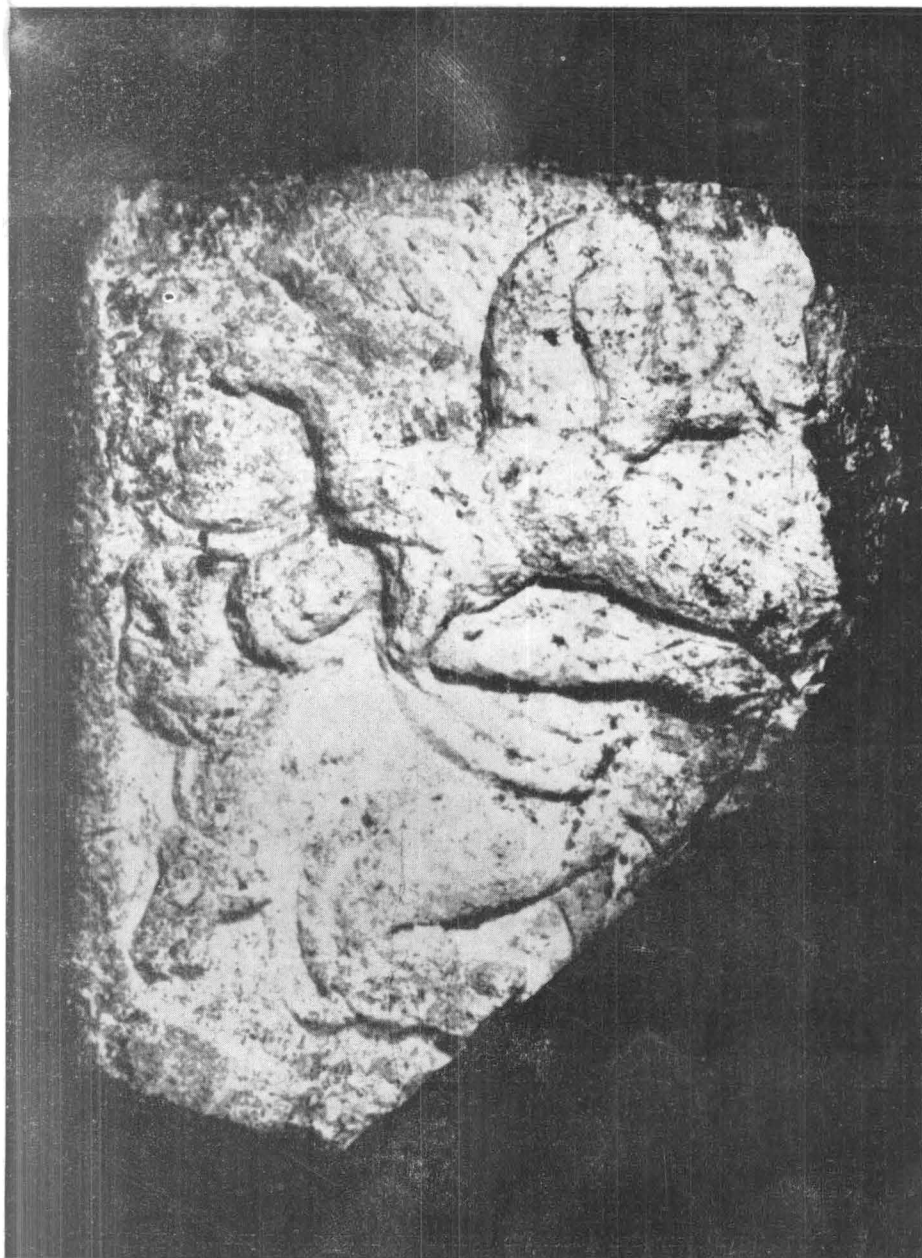
Taf. XII. Schalen der Schlesischer Kultur mit Girlanden und ihre Analogie in der Horákovcer Kultur: 1 — Horka nad Moravou; 2 — Postoupky; 3 — Brno-Židenice. (Photo: S. Ševčík.)



Tab. XIII. Hrubčice (okr. Prostějov), kovové předměty ze zárových hrobů (MM Brno).



Tab. XIV. Hrubčice (okr. Prostějov), keramika ze žárových hrobů (MM Brno).



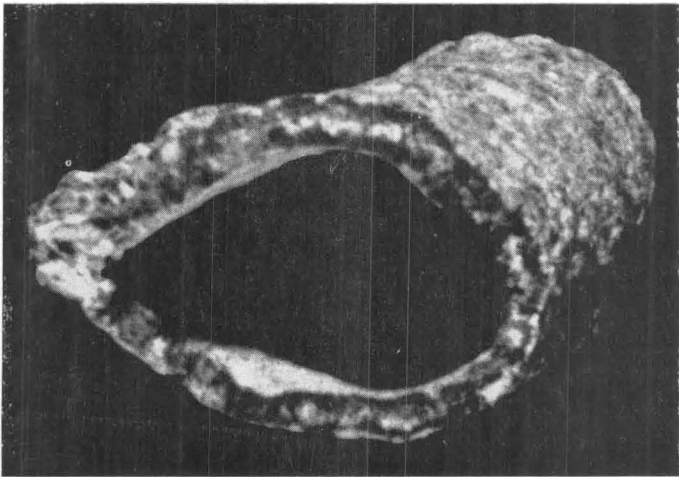
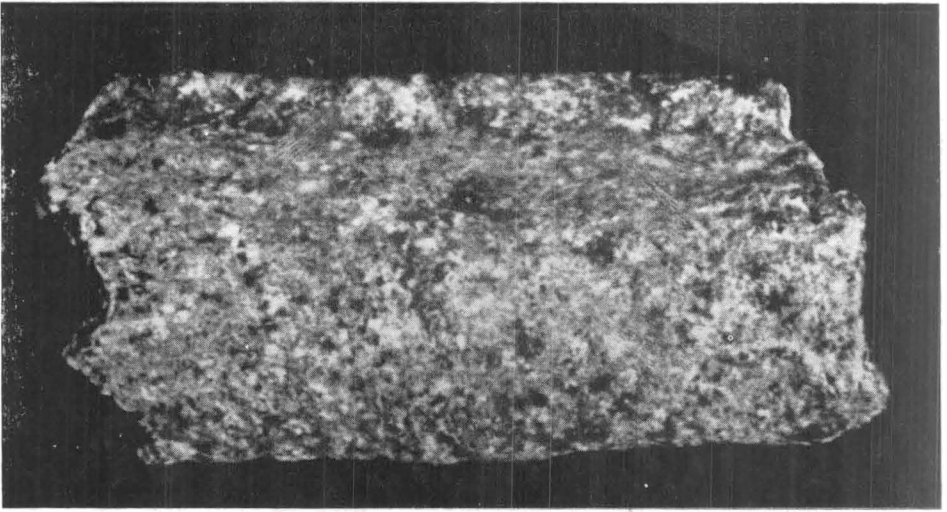
Taf. XV. Hippolyts Tod (Komárno, Museum).



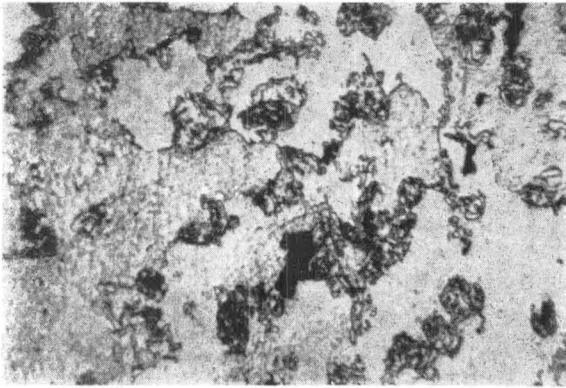
Taf. XVI. Phädra und Hippolyt (Komárno, Museum).



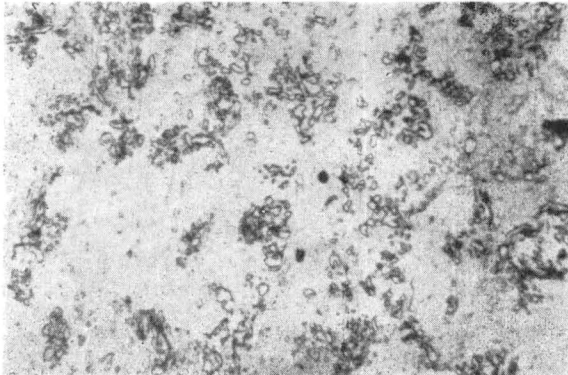
Taf. XVII. Aphrodite Kurotrophos (Komárno, Museum).



Taf. XVIII. Fragment einer römischen Wasserleitungsröhre, Ansicht und Profil. (Institut für klassische Archäologie der Karls-Universität in Praha.)



1



2

