

Obrazová příloha

Sborník prací Filozofické fakulty brněnské univerzity. F, Řada uměnovědná.
1975-1976, vol. 24-25, iss. F19-20, pp. -

Stable URL (handle): <https://hdl.handle.net/11222.digilib/110937>

Access Date: 16. 02. 2024

Version: 20220831

Terms of use: Digital Library of the Faculty of Arts, Masaryk University provides access to digitized documents strictly for personal use, unless otherwise specified.

OBRAZOVÁ PŘÍLOHA



1. Michael Zürn, *Víra*. Konice, farní kostel.



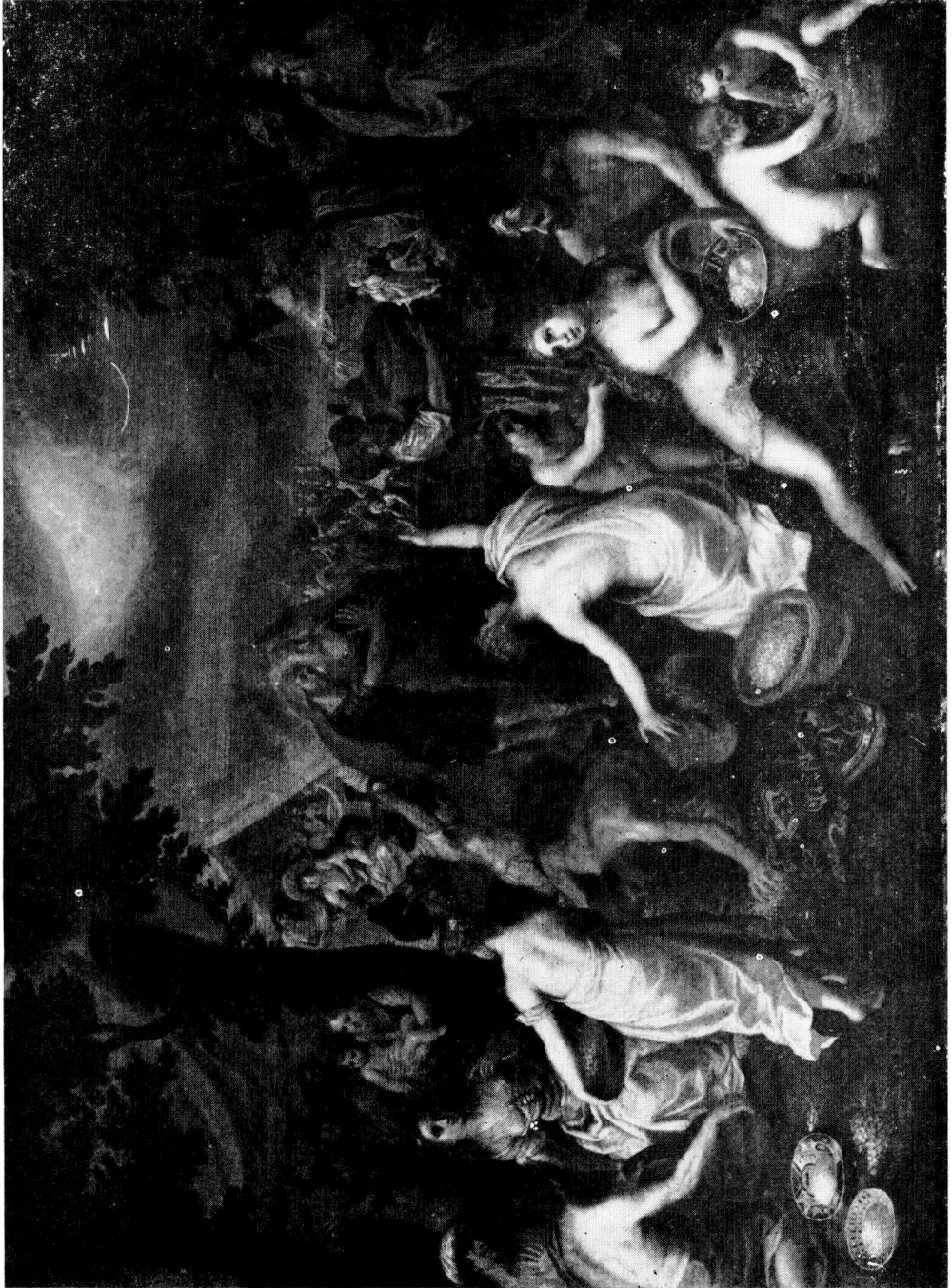
2. Baldassare Fontana, *Sv. Scholastika*. Velehrad.



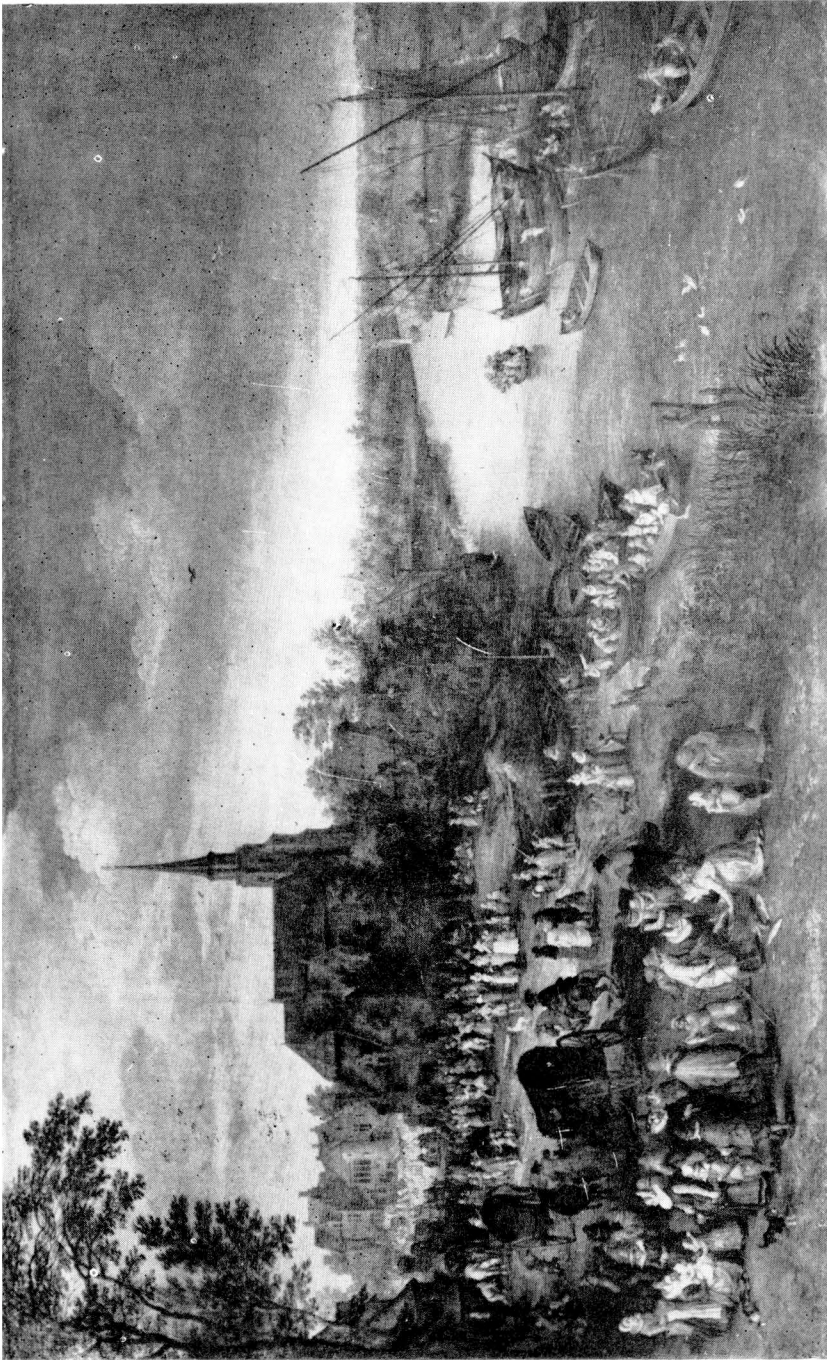
3. Josef Winterhalder st., *Alegorie Umírněnosti*. Olomouc-Hradisko.



4. Bohumír Fritsch, *Kristus na Hoře Olivetské*. Holešov, tzv. Černá kaple.



5 Hendrik van Balen. *Mannaese*. Vizovic, Schloßgalerie.



6. Jan Bruegel d. Ä., Markt in einer Flußstadt. Ebenda.

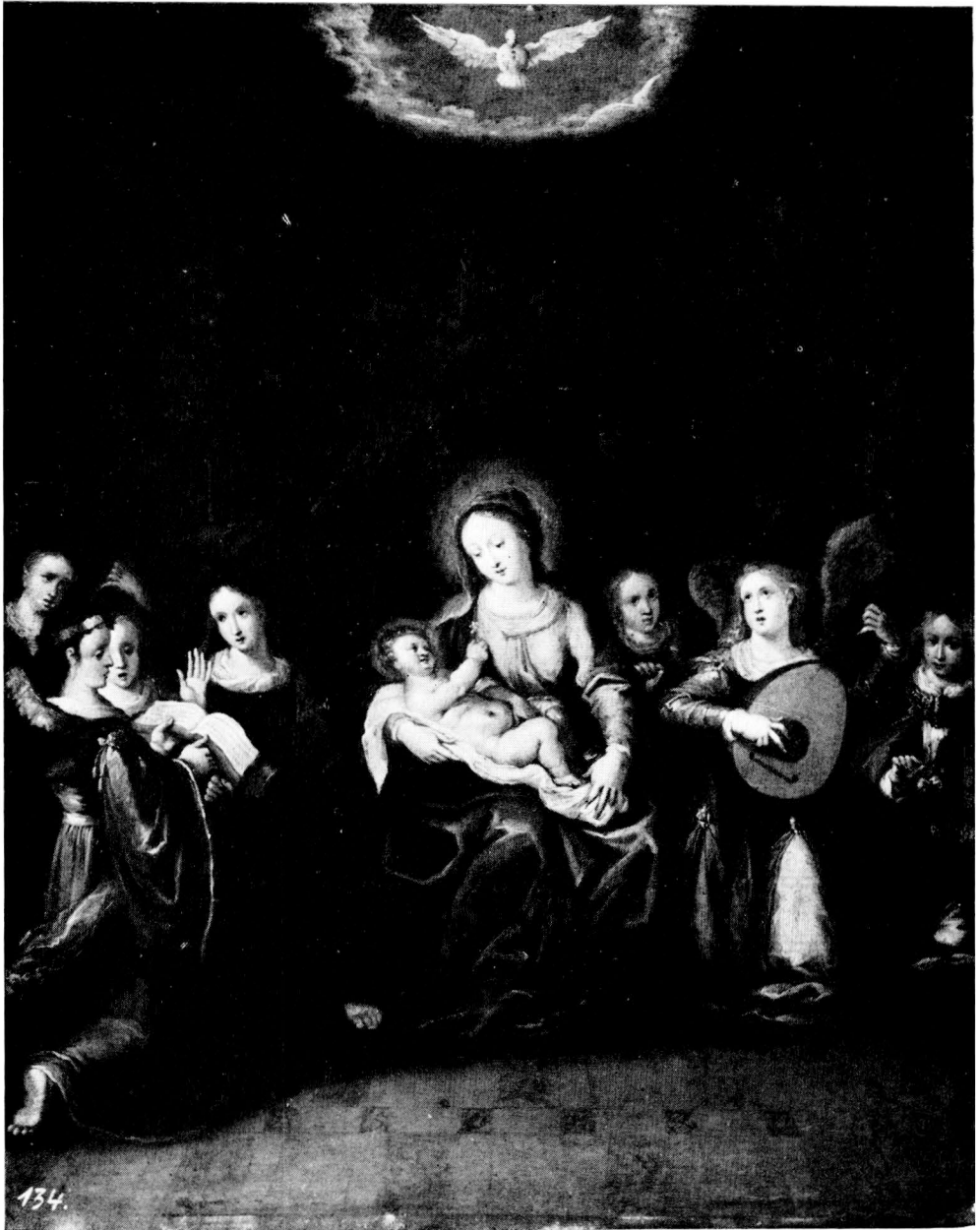


ZUM AUFSATZ VON A. JIRKA

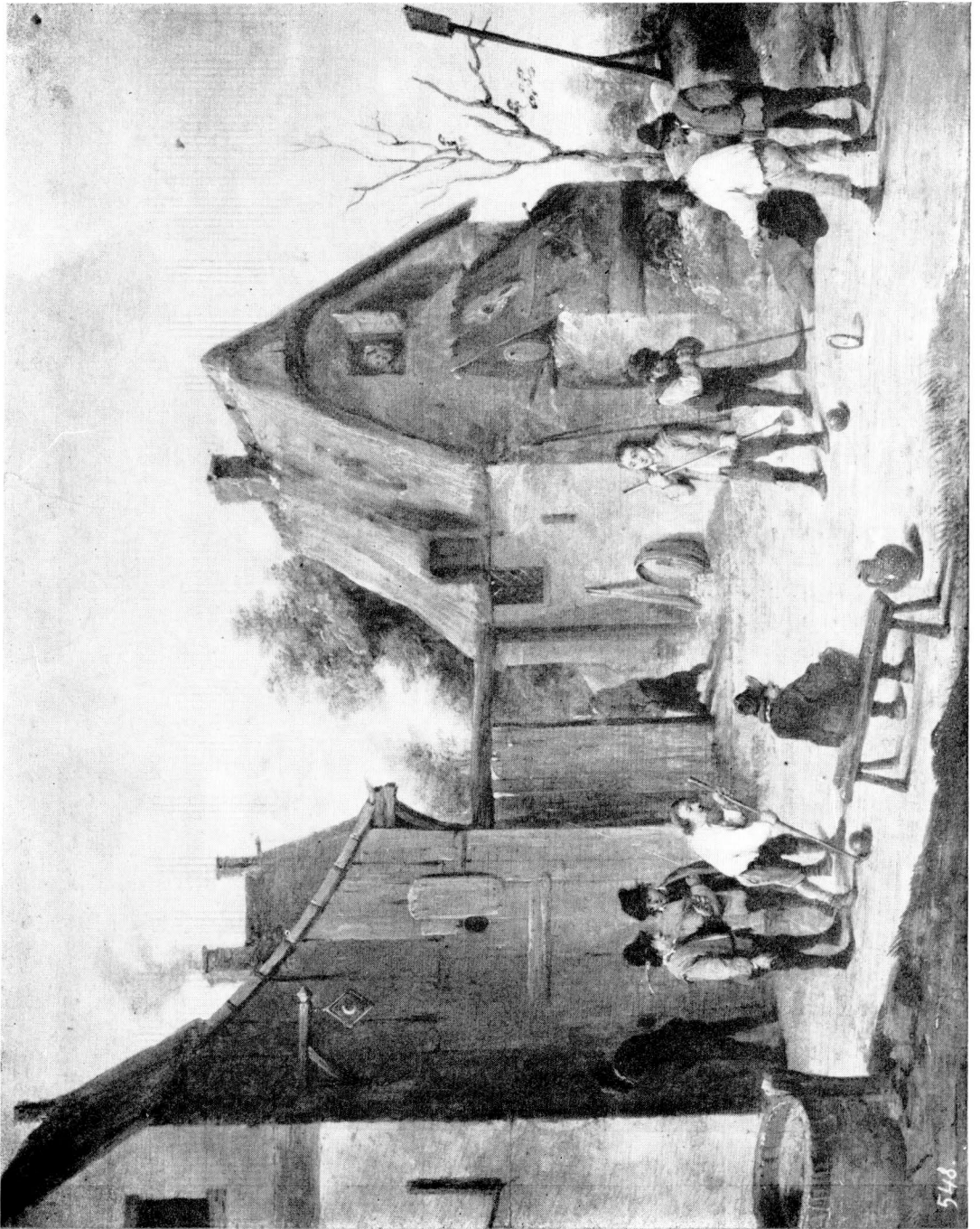
7. Pieter Snayers, *Soldaten in der Landschaft*. Ebenda.



8. Pieter van der Hulst. Landschaft. Ebenda.



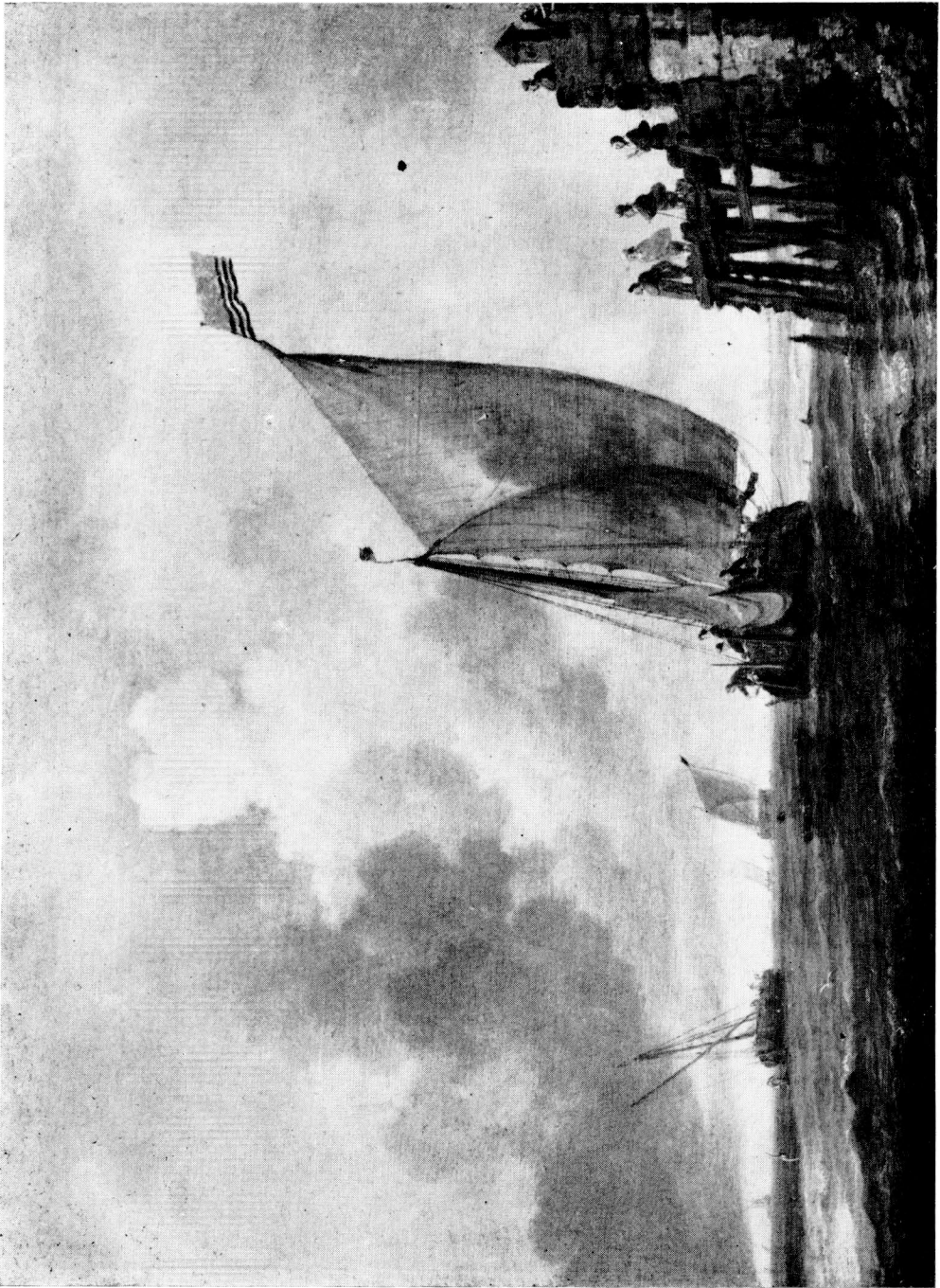
9. Frans Francken II, *Madonna mit musizierenden Engeln*. Ebenda.



10. David Teniers d. J., Bauern beim Spiel. Ebenda.



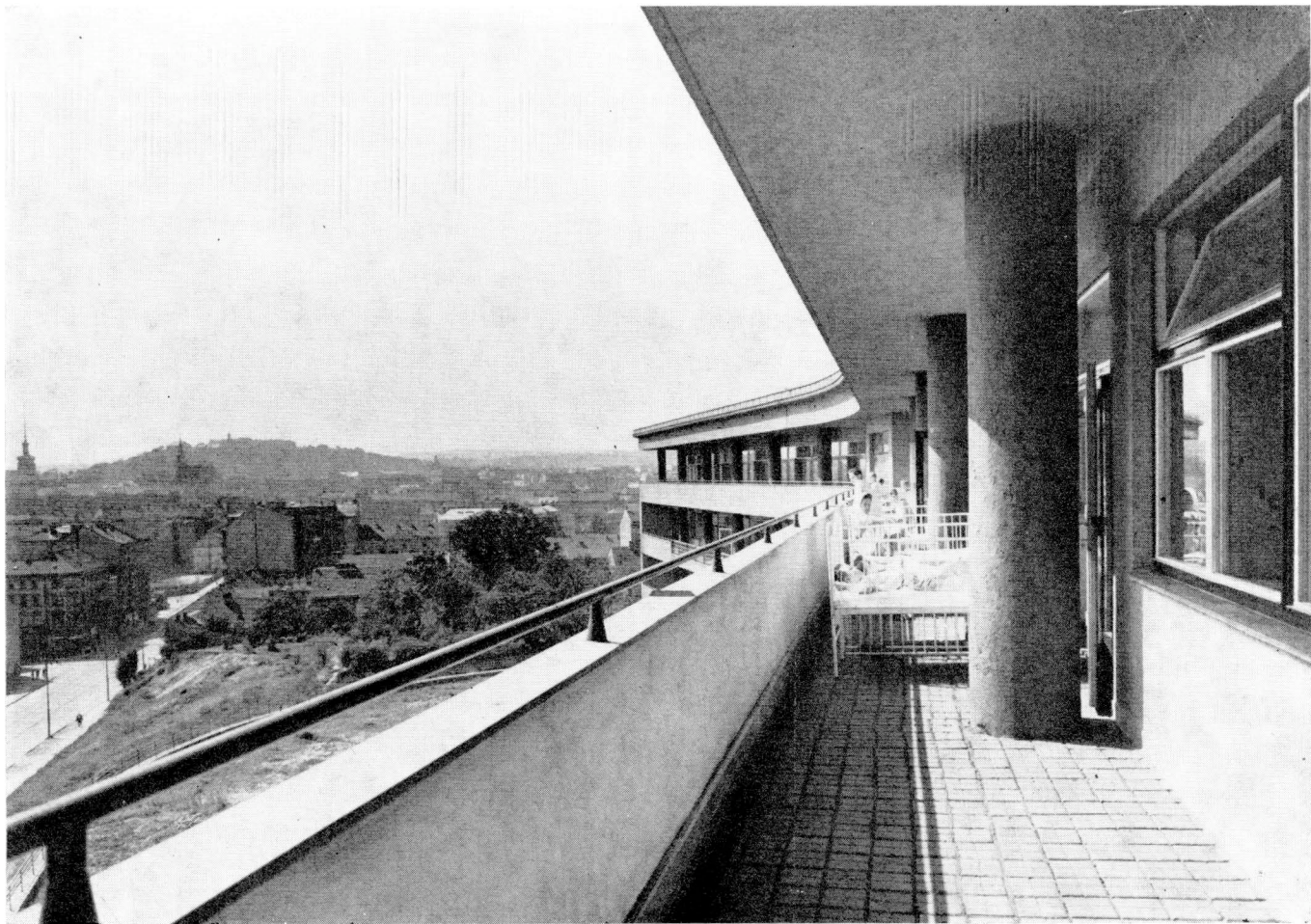
11. David Teniers d. J., *Die Hexe. Ebenda.*



12. Bonaventura Peeters, *Marine. Ebenda.*

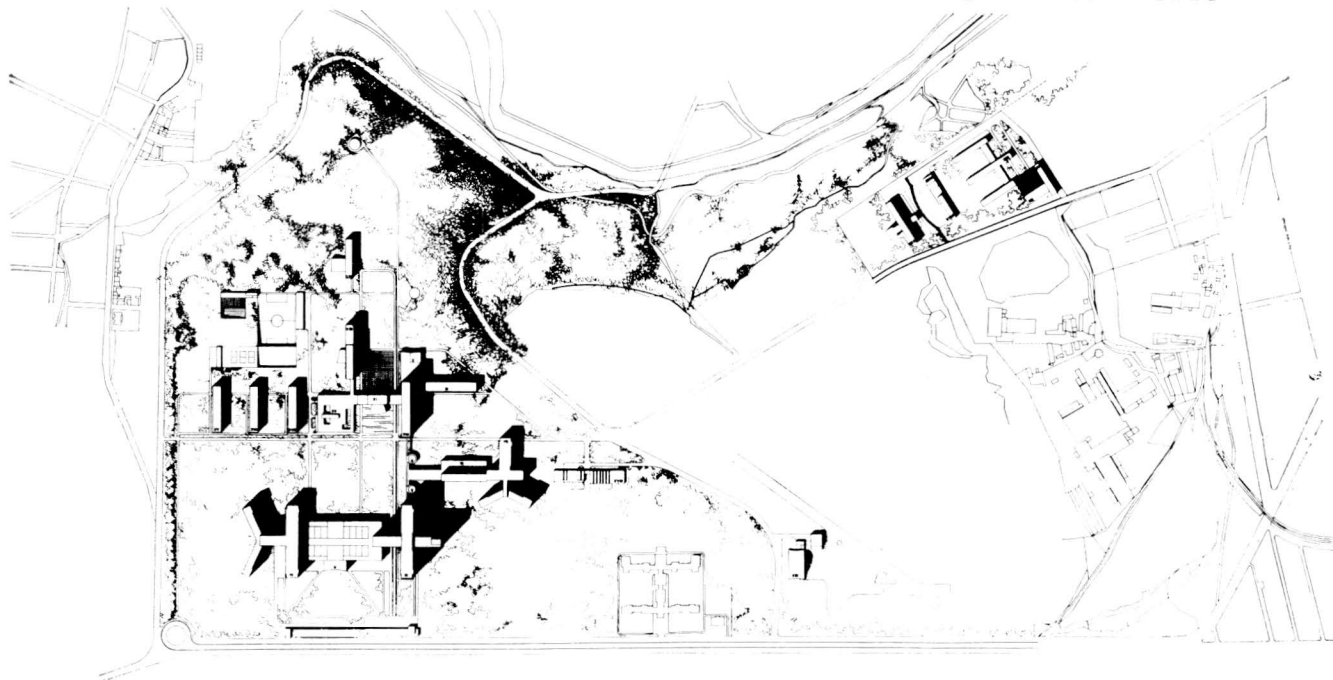


13. Bedřich Rozchmal, *Okresní nemocnice v Kyjově*, detail, 1939—1948.



14. Bedřich Rozehnal, *Dětská klinická nemocnice v Brně-Černých Polích*, detail, 1947—1954.

ZEMSKÁ KLINICKÁ NEMOCNICE V BRNĚ • ZASTAVOVACÍ STUDIE II. 1:2880



K PLÁNKU Z. KUDELKY



15. Bedřich Rozehnal, *Návrh na Zemskou klinickou nemocnici v Brně-Bohunicích*, 1948.



16. Bedřich Rozehnal, *Urbanistické řešení a návrh na budovu univerzity J. E. P. v Brně-Bohunicích*, 1963.

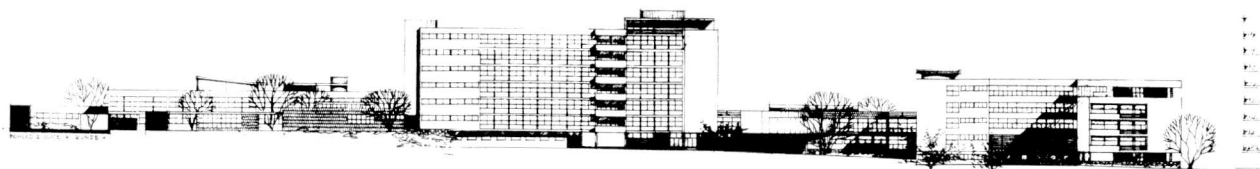
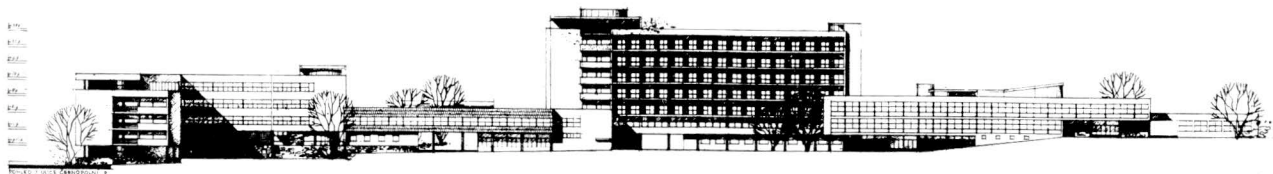


UNIVERSITA J.E.P. BRNO

53

17. Bedřich Rozehnal, *Návrh na budovu univerzity J. E. P. v Brně-Bohunicích*, detail, 1971.

F. D. N. · BRNO

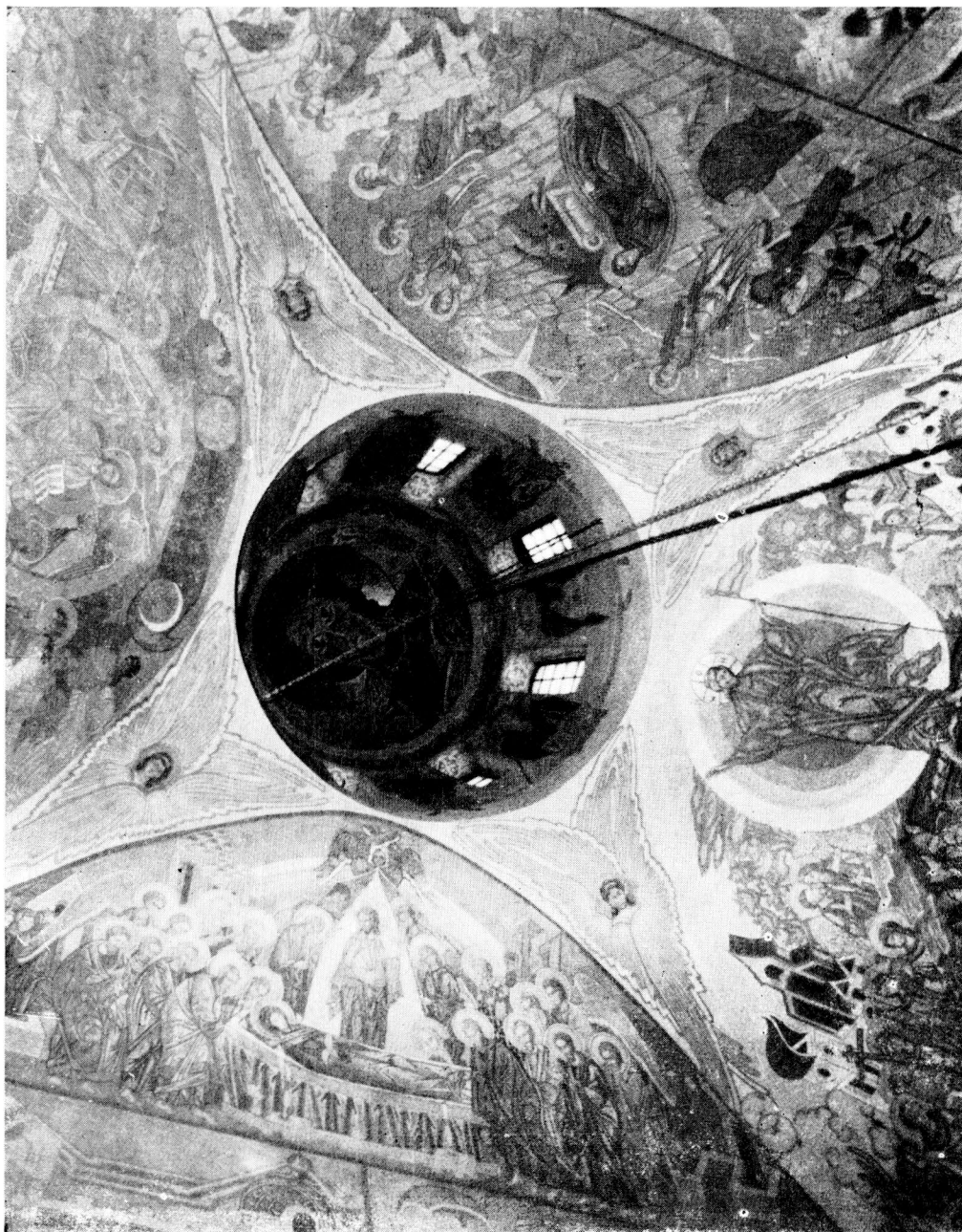


POHLEDY 1 : 400

K. Kudelky
LISTOPAD 1974

K CLÁNKU Z. KUDELKY

18. Bedřich Rozehnal, *Druhý návrh na dostavbu Dětské klinické nemocnice v Brně-Černých Polích, 1971.*



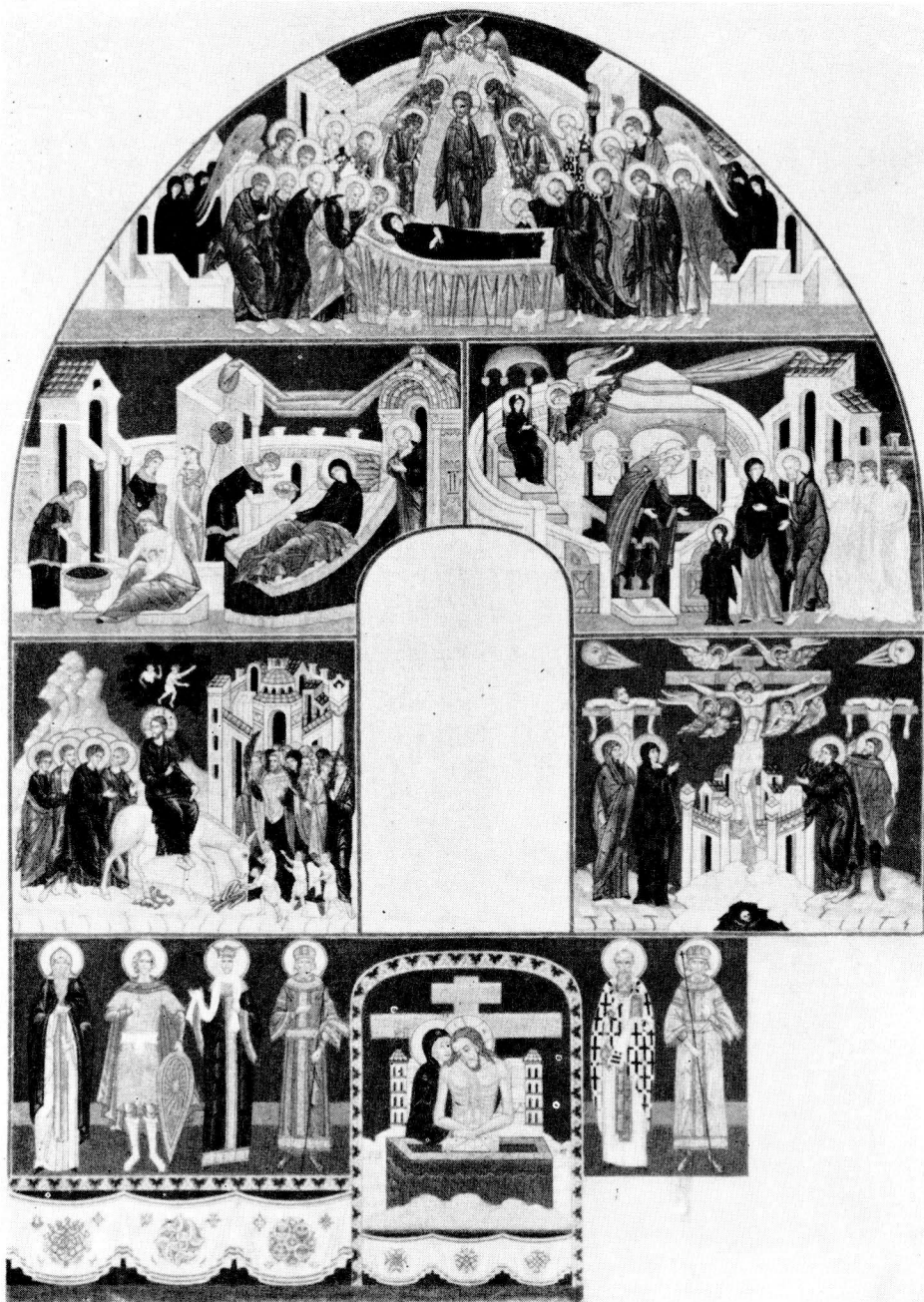
19. Ruský pravoslavný chrám v Praze-Olšanech, nástěnné malby podle návrhů Ивана Яковлевича Билибина.



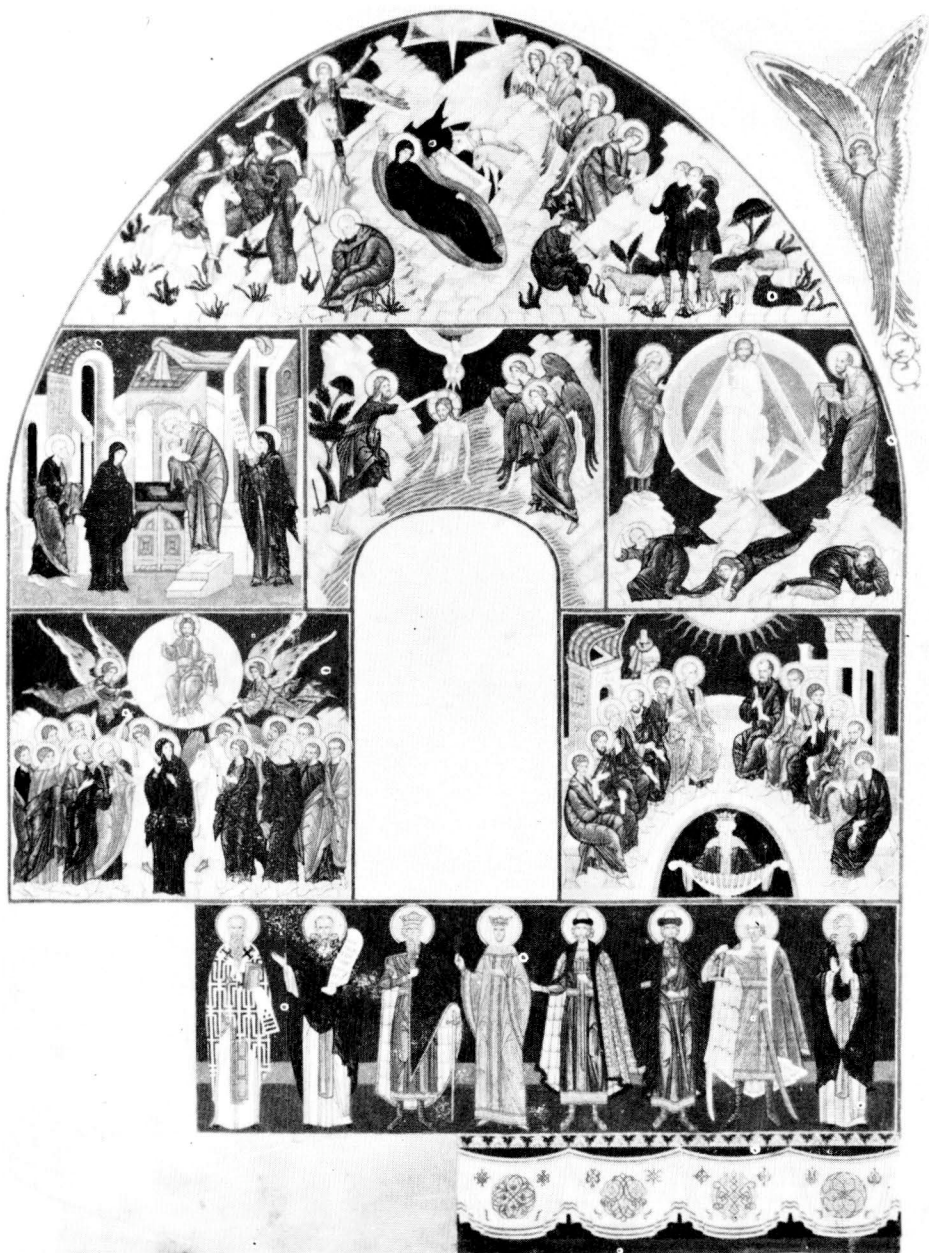
20. Ruský pravoslavný chrám v Praze-Olšanech, nástěnné malby podle návrhů Ivana Jakovleviče Bilibina.



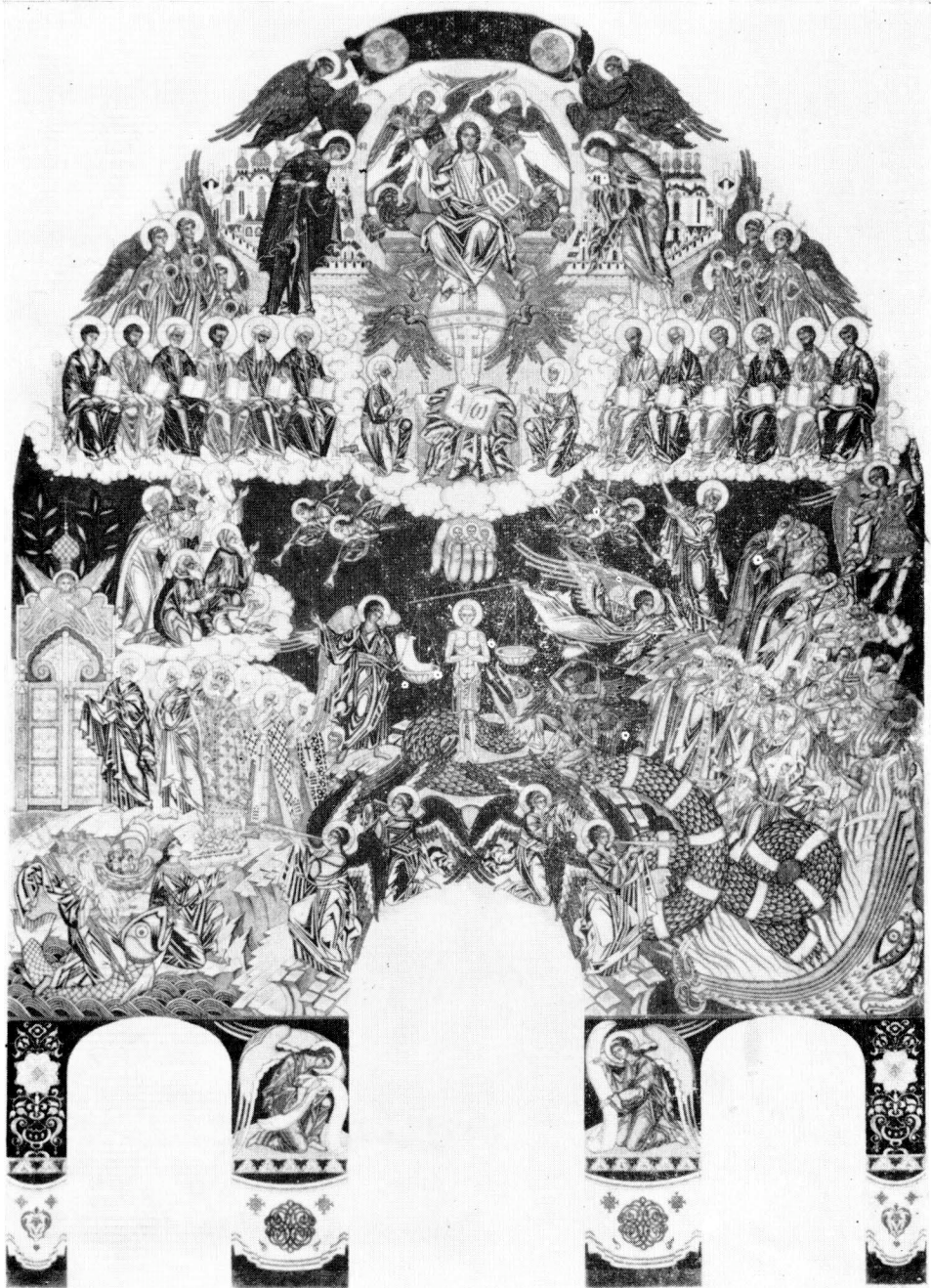
21. Ivan Jakovlevič Bilibin, *skica k nástěnným malbám pravoslavného chrámu v Praze-Olášanech (východní stěna nad apsidou), 1926–1928.*



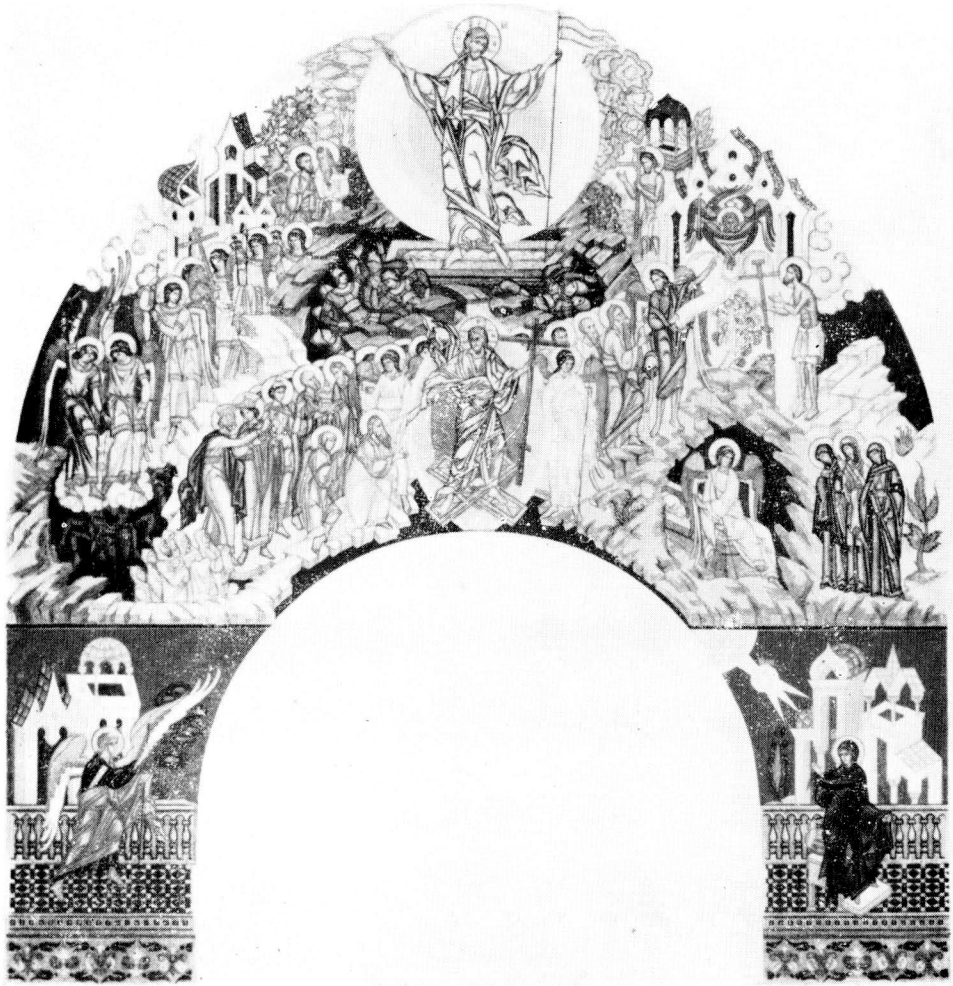
22. Ivan Jakovlevič Bilibin, skica k nástěnným malbám pravoslavného chrámu v Praze-Olšanech (severní stěna), 1926—1928.



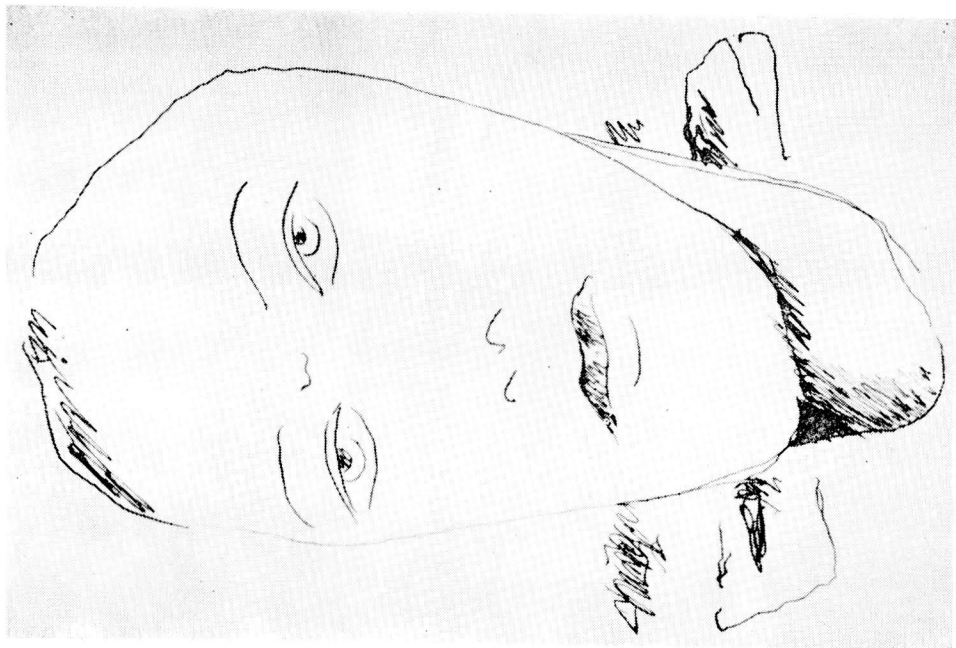
23. Ivan Jakovlevič Bilibin, skica k nástěnným malbám pravoslavného chrámu v Praze-Olšanech (jižní stěna), 1926—1928.



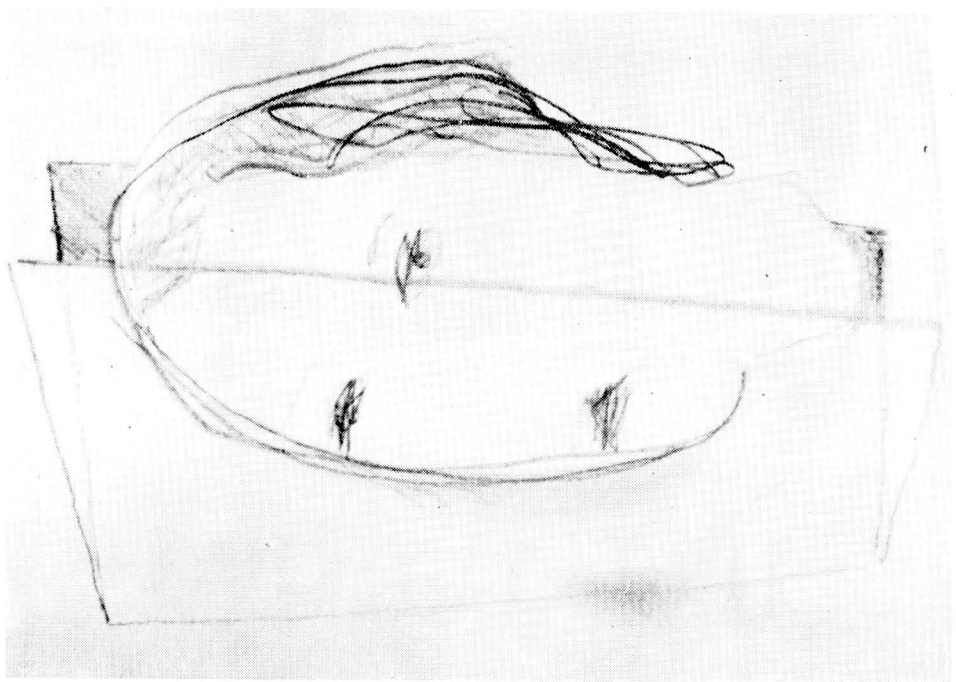
24. Ivan Jakovlevič Bilibin, skica k Poslednímu soudu v pravoslavném chrámu v Praze-Olšanech, 1926—1928.



25. Ivan Jakovlevič Bilibin, *skica k nástěnným malbám pravoslavného chrámu v Praze-Olišancích (apsida), 1926—1928.*



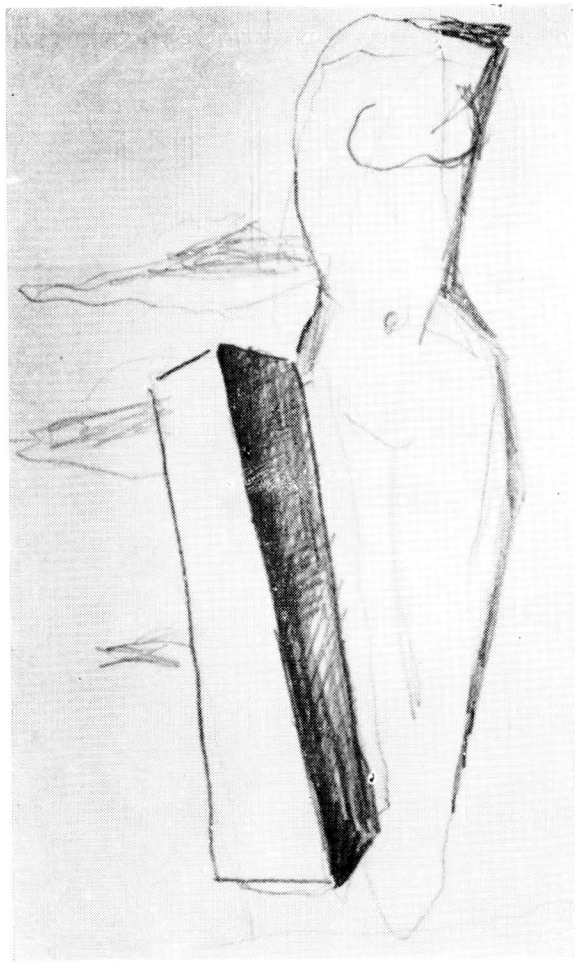
27. Bohdan Lacina, Hlava, kresba perem, 1929—1930.



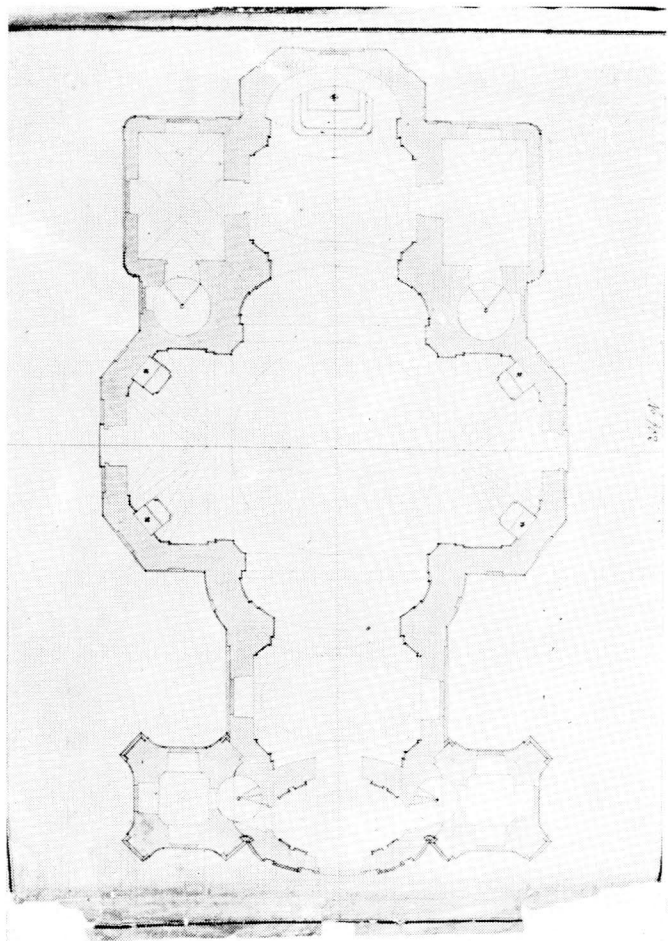
26. Bohdan Lacina, ilustrace k Durychově Sedmikrásce (II. varianta), kresba tužkou, 1929—1930.



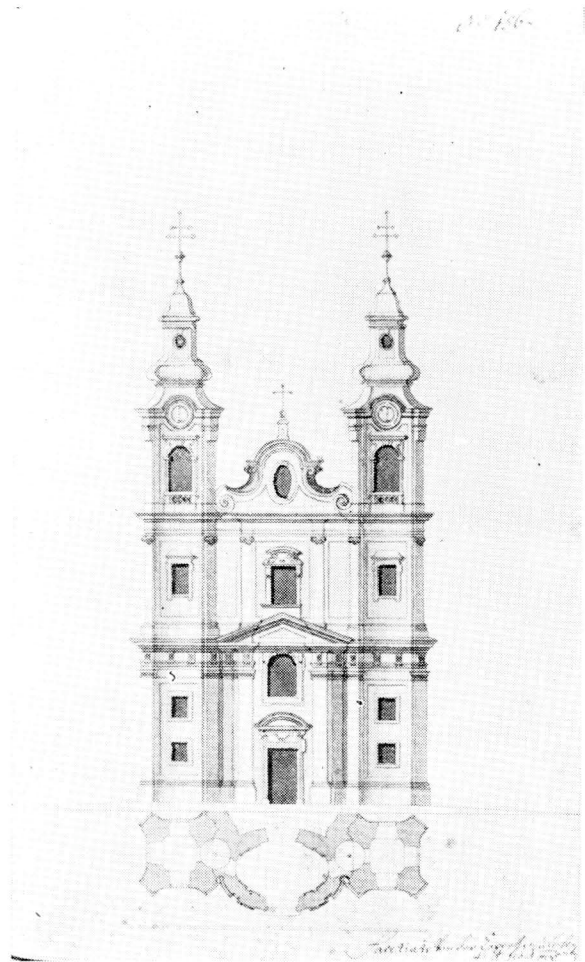
28. Bohdan Lacina, *Torzo*, kresba perem, 1929—1930.



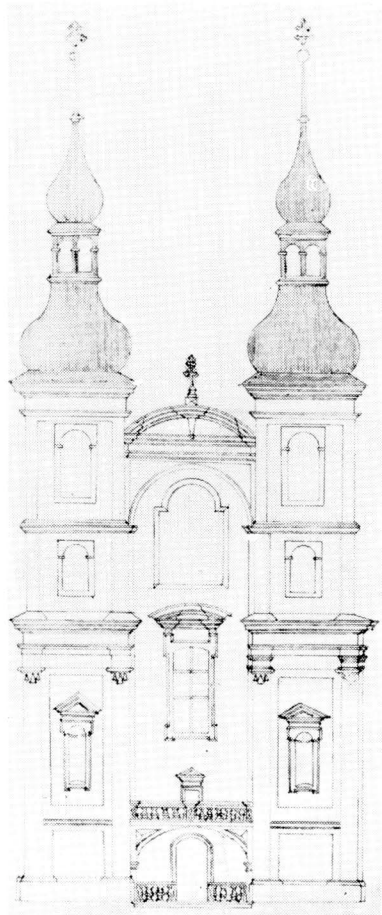
29. Bohdan Lacina, *Torzo*, kresba perem, 1929—1930.



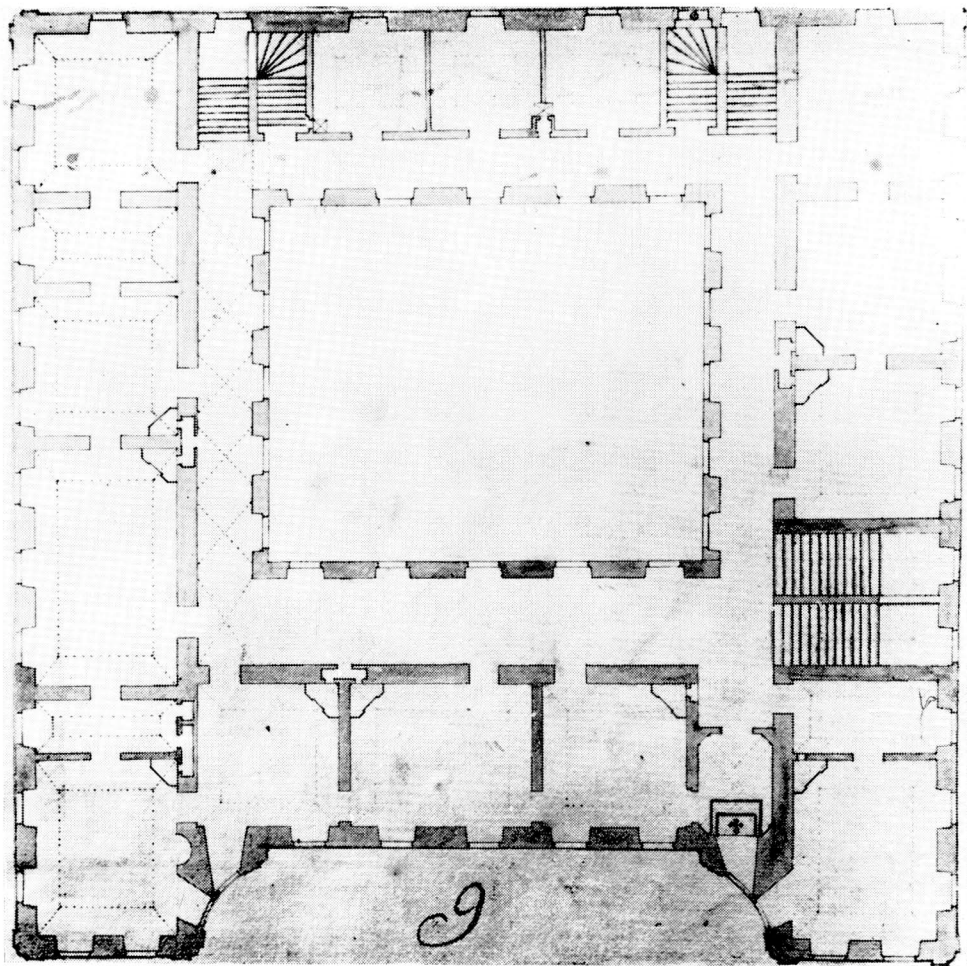
30. Návrh na půdorys kostela v Lechovicích, 1716 ?



31. Návrh na vstupní průčelí kostela v Lechovicích, 1730.



32. Návrh na vstupní průčelí klášterního kostela v Rajhradě, devadesátá léta 17. století.



33. Návrh na půdorys 1. poschodí zámku v Prácheň, po 1705.