

Klír, Tomáš

### Tabulky 1-13

In: Klír, Tomáš. *Osídlení zemědělsky marginálních půd v mladším středověku a raném novověku*. Klápště, Jan (editor); Měřínský, Zdeněk (editor). Praha: Univerzita Karlova, Filozofická fakulta, 2008, pp. [339]-353

ISBN 9788073082512

Stable URL (handle): <https://hdl.handle.net/11222.digilib/127476>

Access Date: 16. 02. 2024

Version: 20220831

Terms of use: Digital Library of the Faculty of Arts, Masaryk University provides access to digitized documents strictly for personal use, unless otherwise specified.

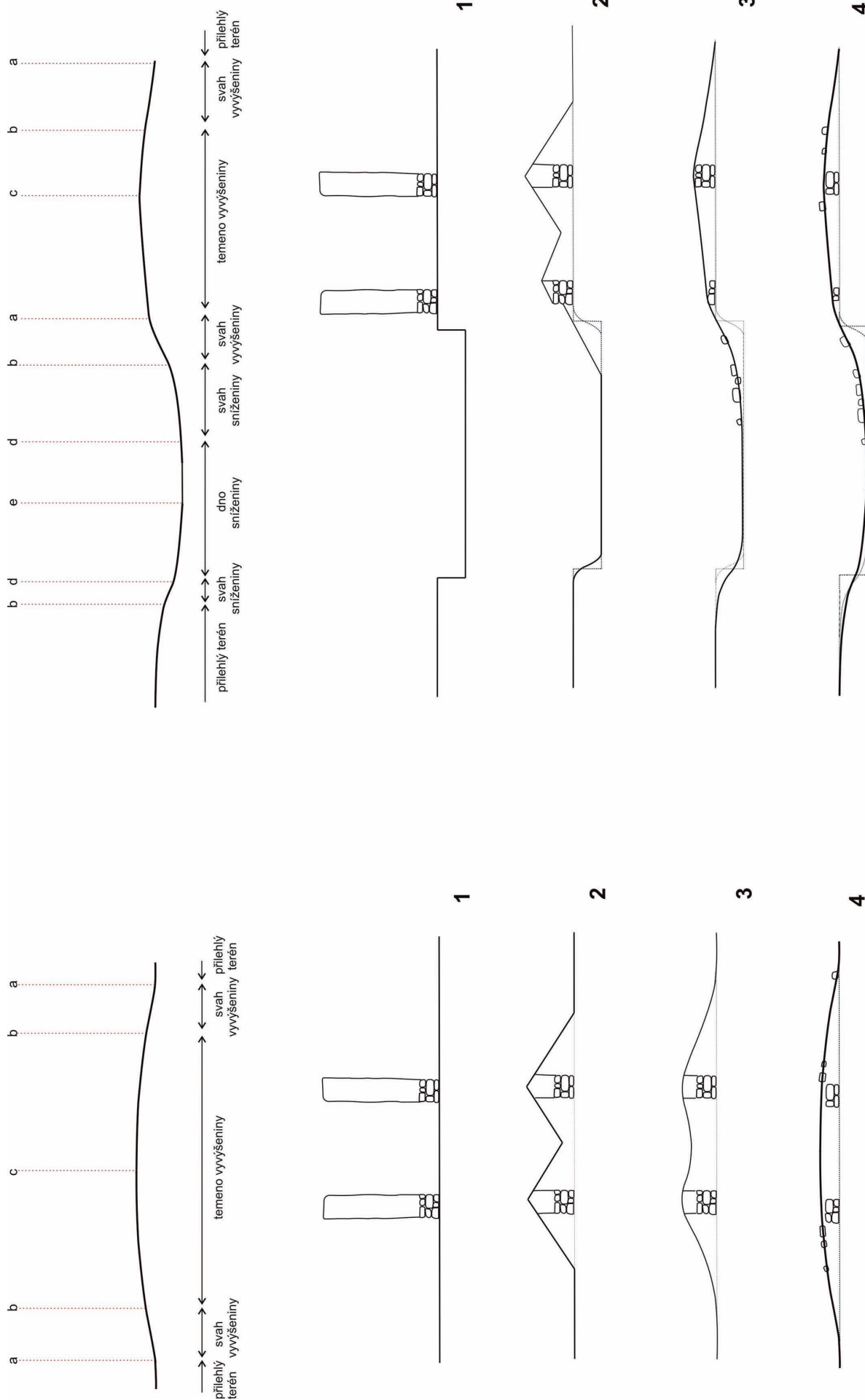
TABULKY

1-13

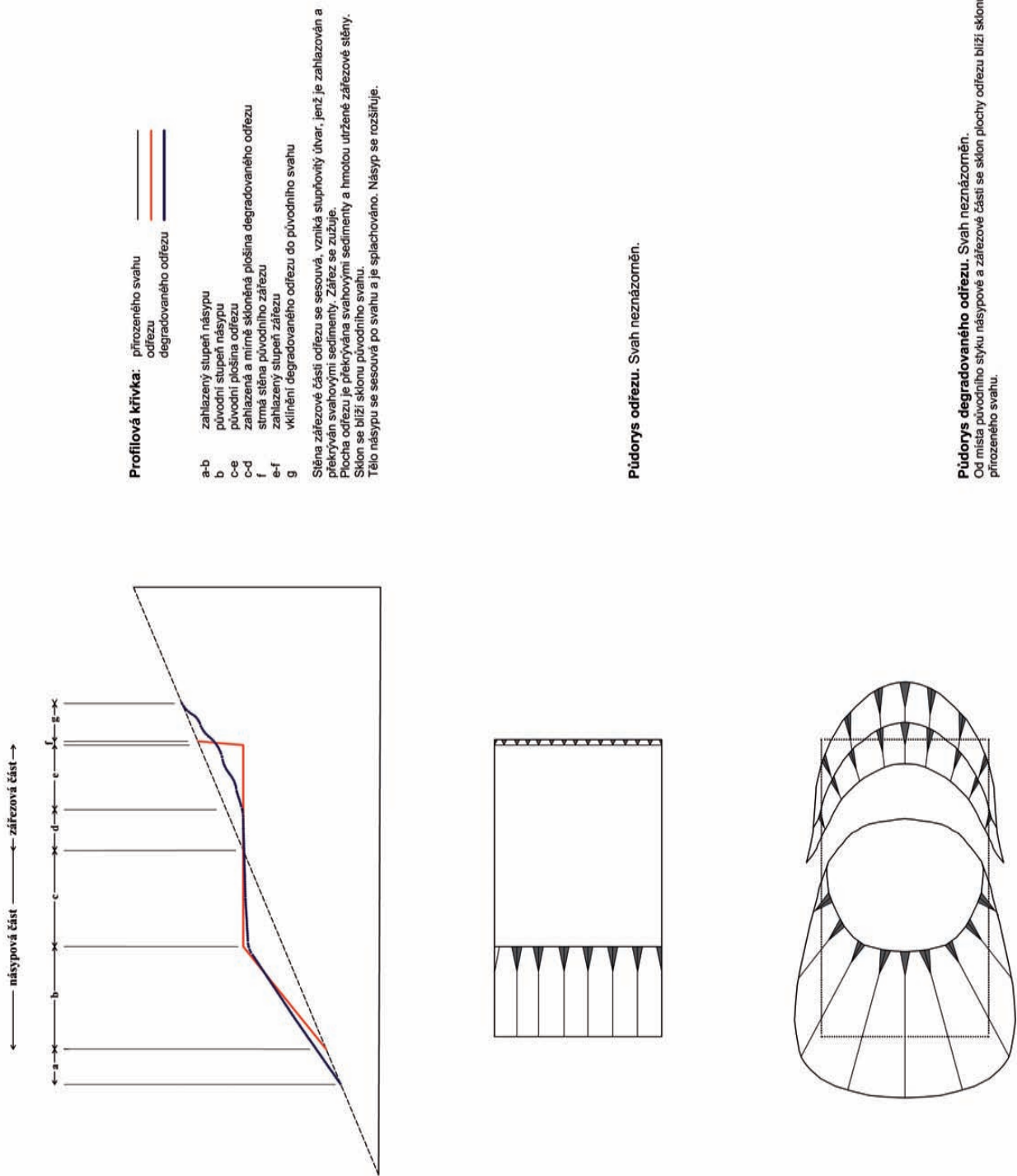
TAFFELN

1-13

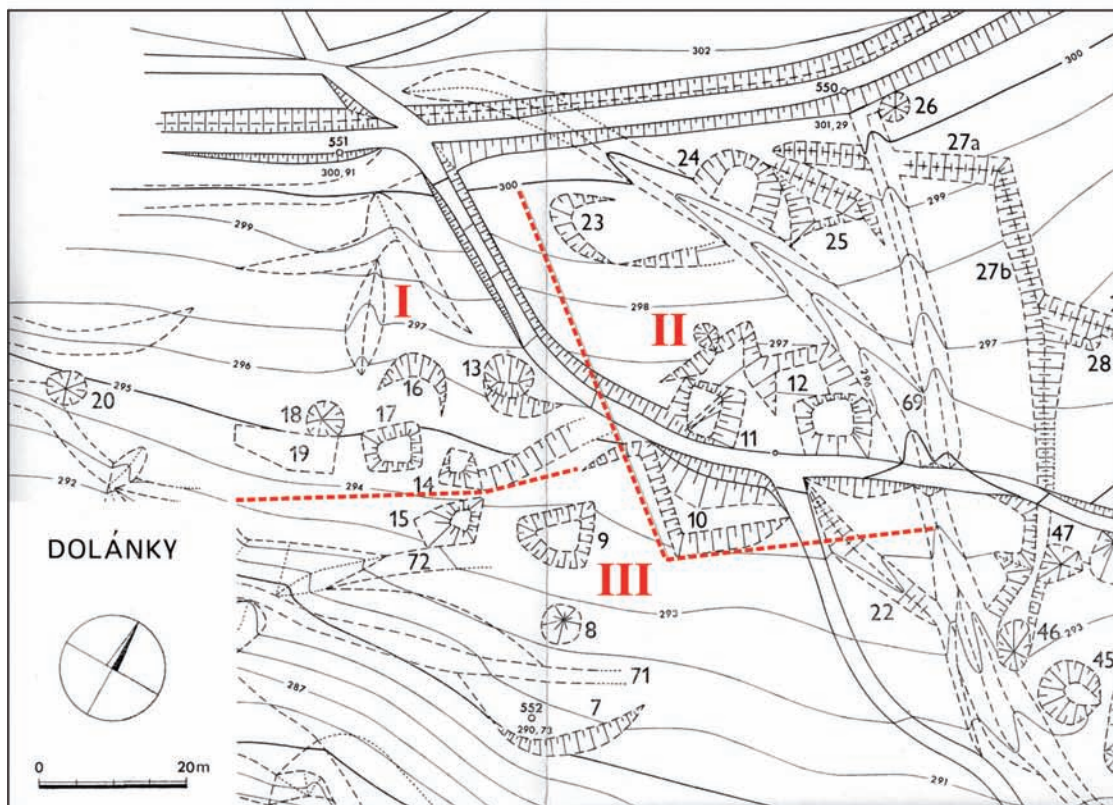
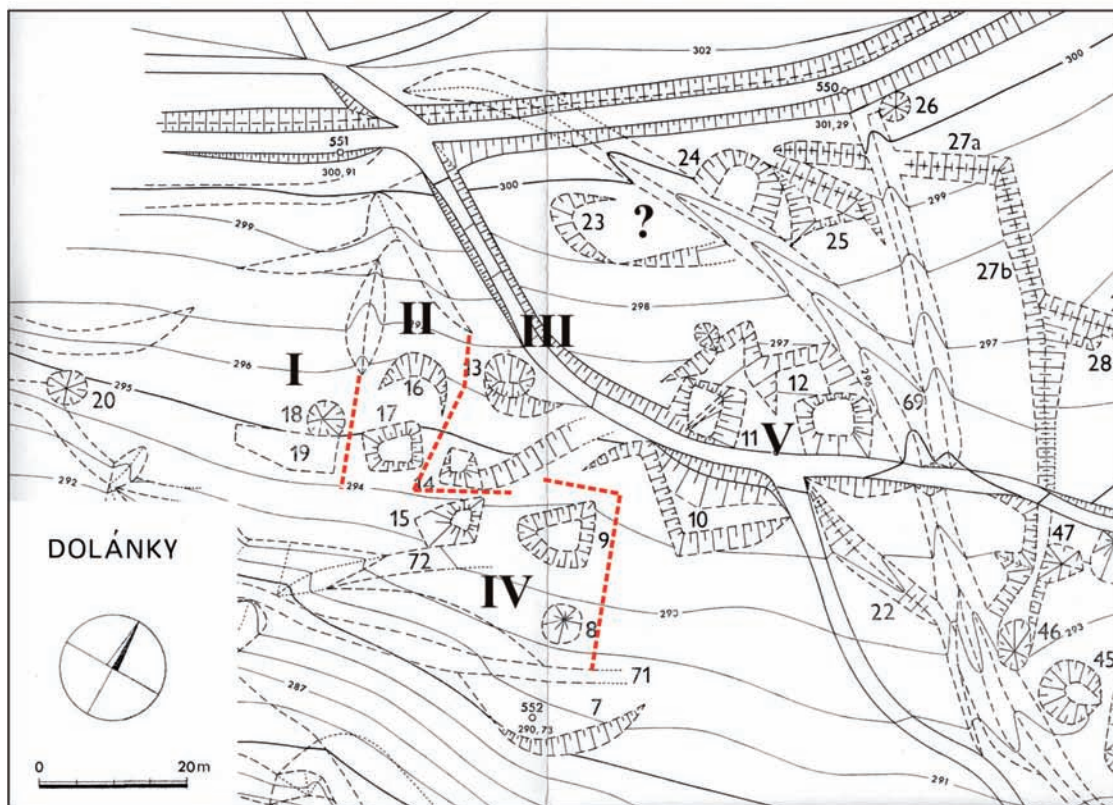




Tab. 1. Geneze jednoduchých a zvýšených povrchových tvarů.

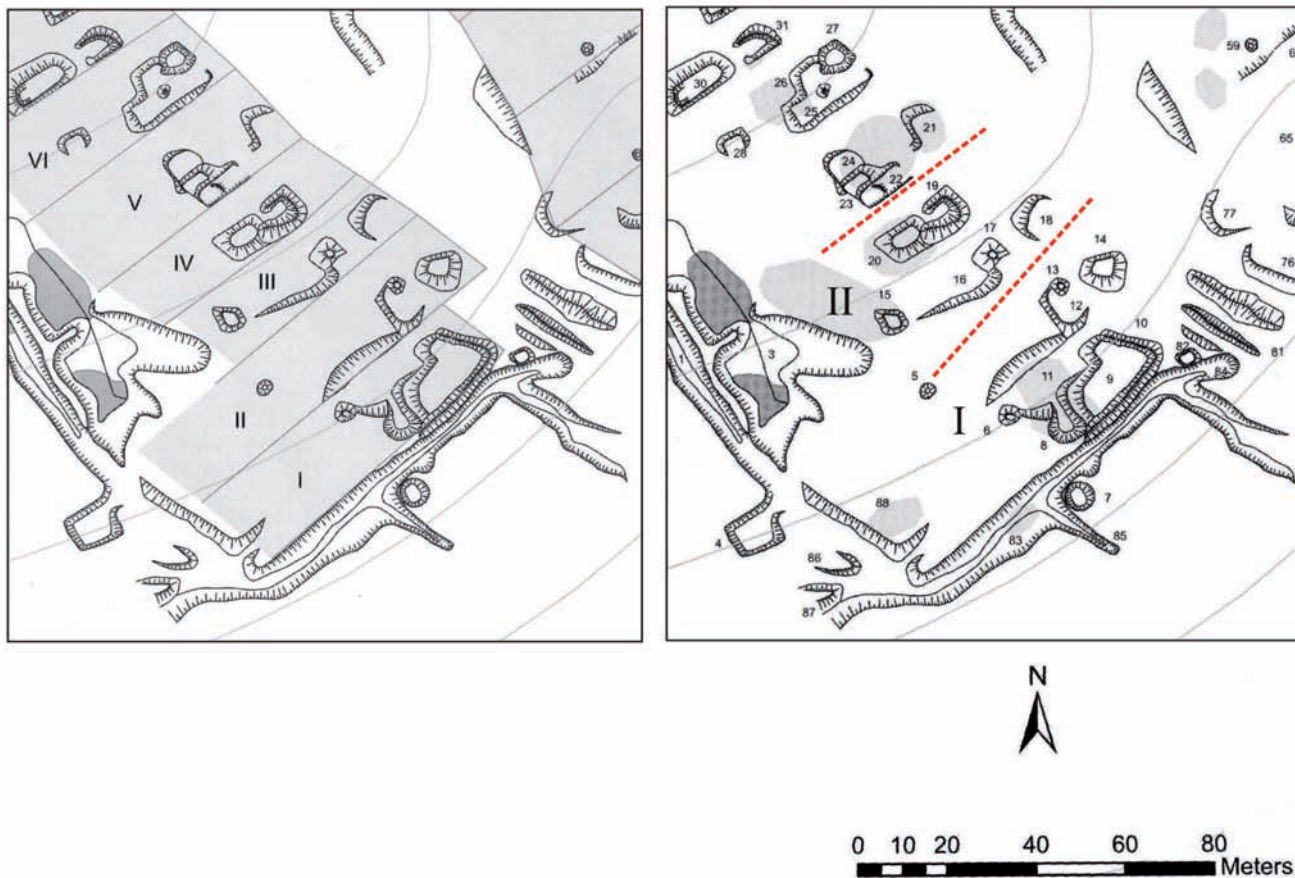


Tab. 2. Model degradace svahového odřezu.

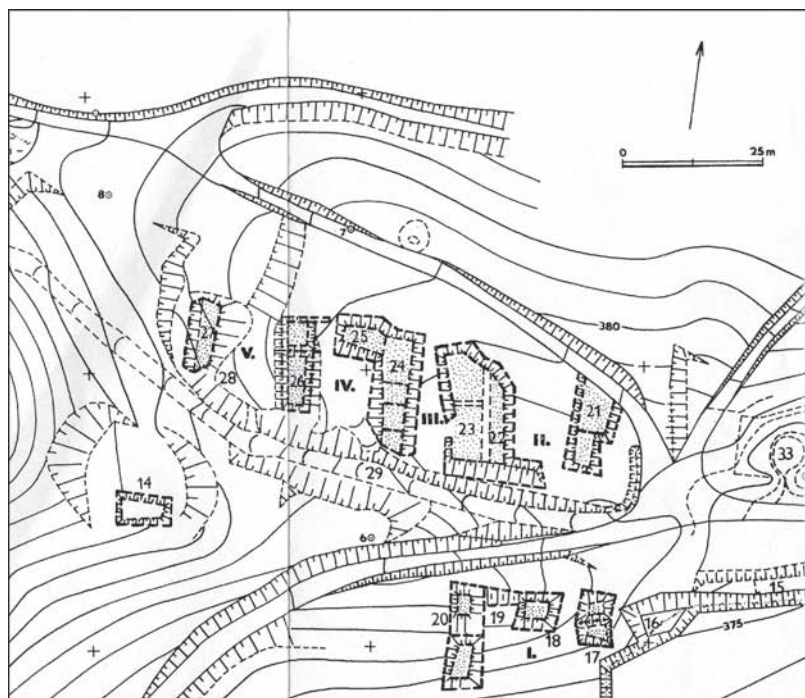


Tab. 3. Dolánky. Variantní identifikace dvorů poddanských usedlostí.  
Podklad: Smetánka – Klápště 1981.





Tab. 4. Lhotka. Variantní identifikace dvorů poddanských usedlostí.  
Podklad: Aubrechtová 2006, obr. 25.



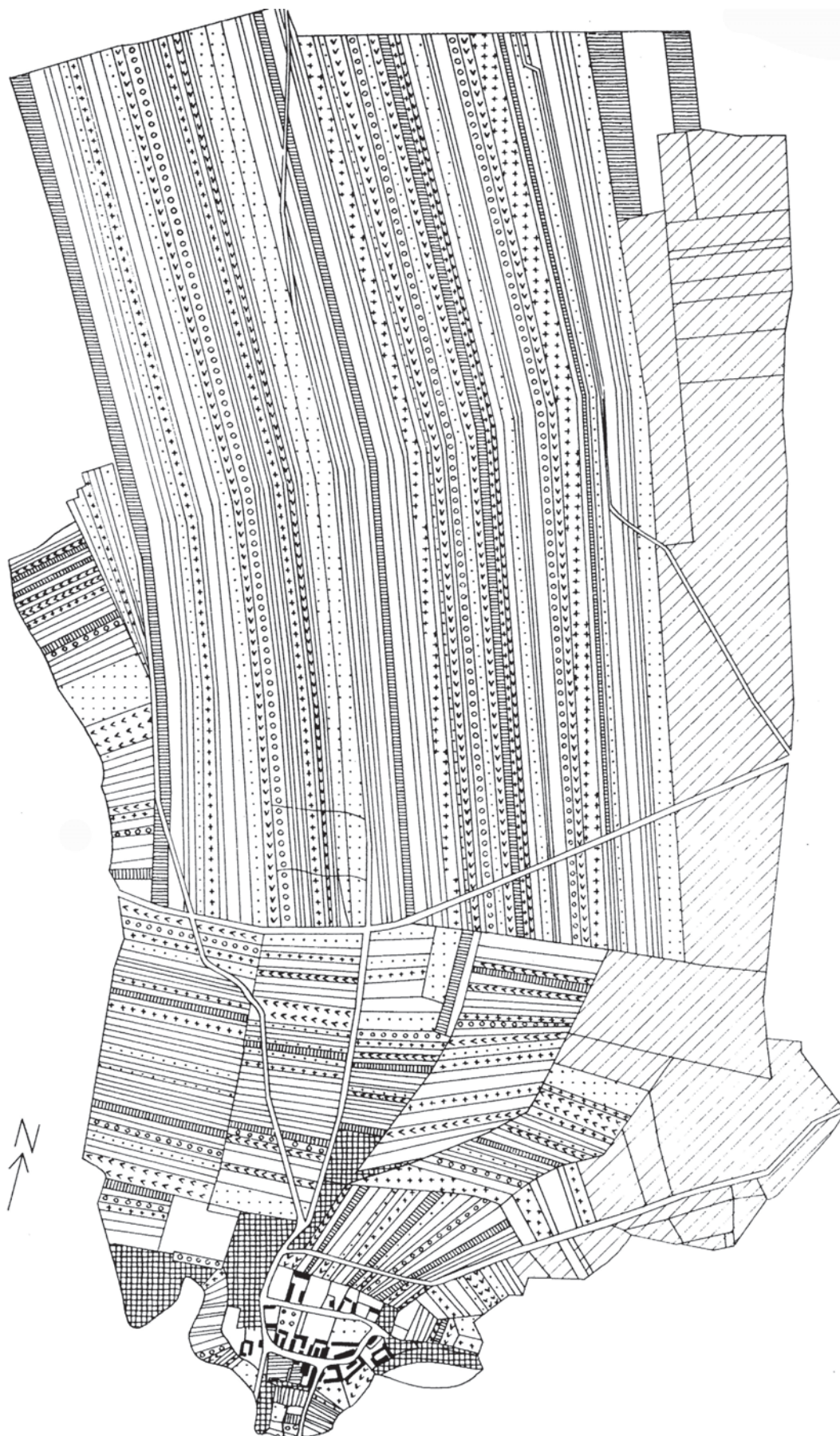
Tab. 5. Ostrov. Variantní identifikace dvorů poddanských usedlostí.  
Podklad: Smetánka – Klápště – Richterová 1979, obr. 2.





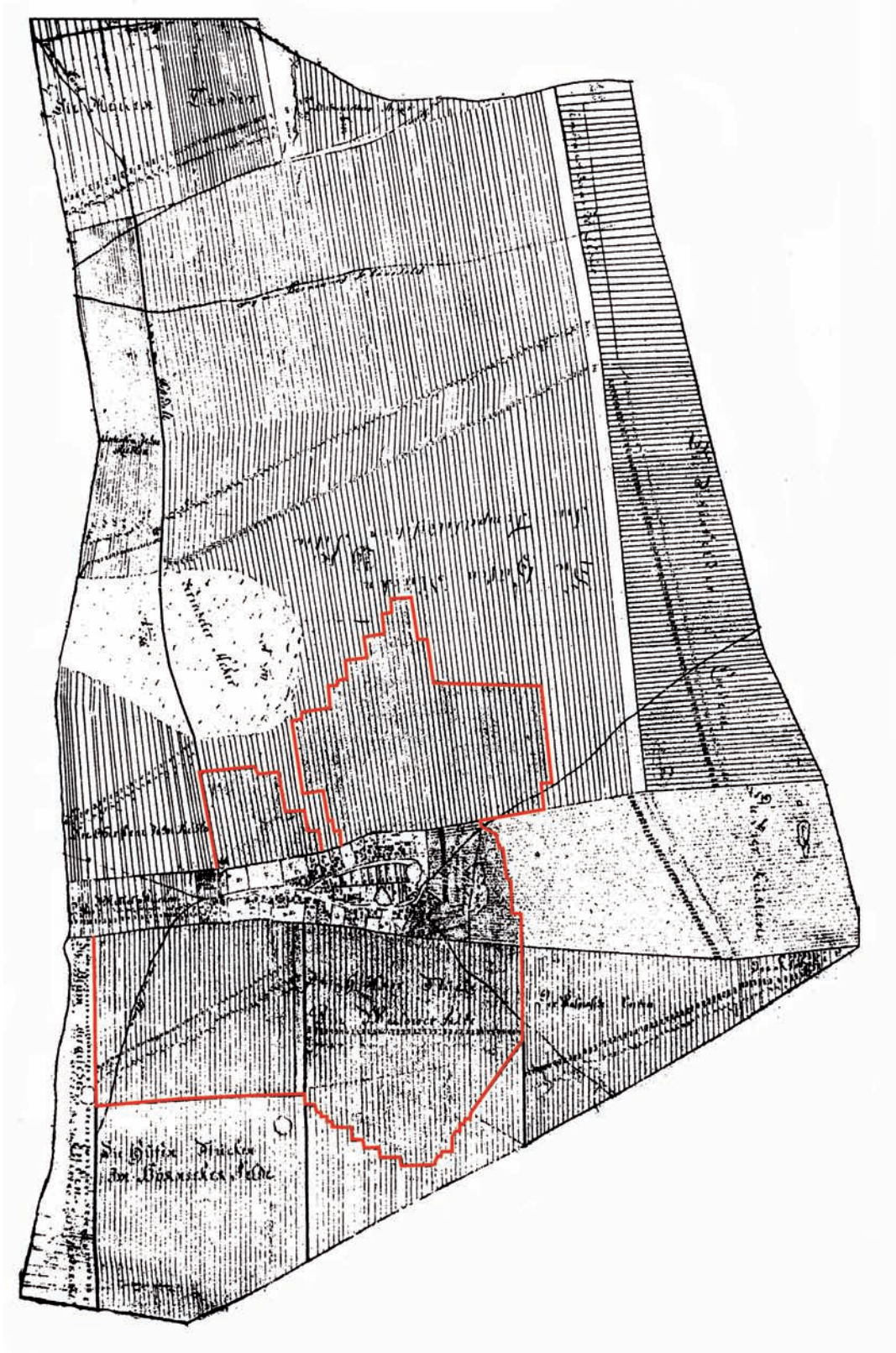
Tab. 6. Pravidelná traťová plůžina. Planmäßige Gewannflur (Hufenflur). Schönfeld (Barnim). Podle: Krenzlin 1952, Abb. 2.





Tab. 7. Gelängeflur. Plösen (Leipzig).  
Podle: Köttschke 1953, Abb. 18.



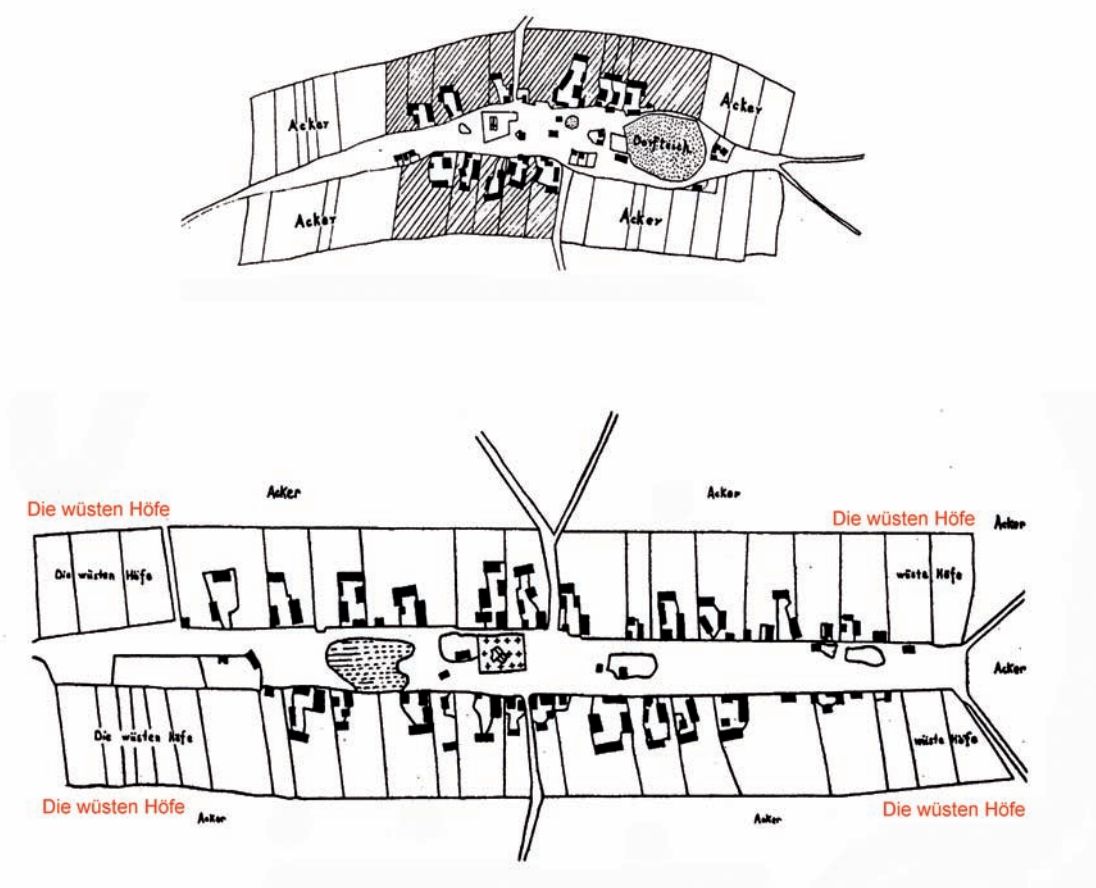


Tab. 8. Rozsah hnojené části plůžiny. Willmersdorf (Barnim).  
Podle: Krenzlin 1952, Abb. 5.



**Tab. 9.** Pravidelná traťová plužina s redukováným návesním půdorysem. Planmäßige Gewinnflur (Hufenflur). Rutenberg (Uckermark).  
Podle: Krenzlin 1952, Abb. 48.





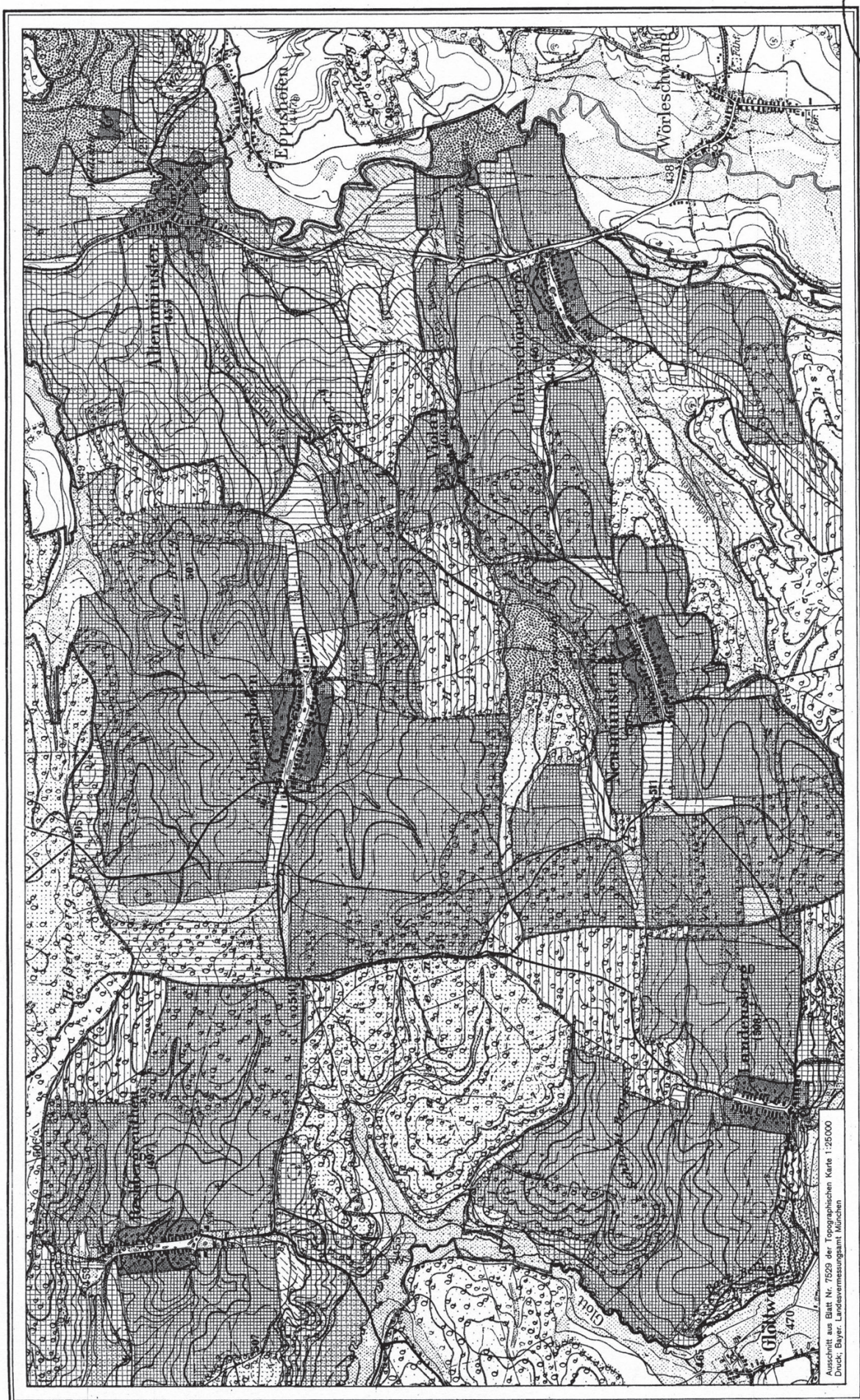
Tab. 10. Redukované tvary návěsních půdorysů. Parcelace a skutečně zastavěná plocha korelují pouze zčásti. Gr. Rade (nahore), Langenfeld (dole), Sternberger Land.  
Podle: Krenzlín 1952, Abb. 16 (Langenfeld), Abb. 53 (Gr. Rade).





Tab. 11. Baiershofen. Protáhlá návěsí dispozice ve středním Švábsku. Lokace kolem 1346.  
Podle: Fehn 1966, Karte 3.





Tab. 12. Skupina velkých sídelních forem ve středním Švábsku. Lokace ve 2. čtvrtině 14. století. Podle: *Fehm* 1966, Beilage 1.



