

[Obrazové přílohy]

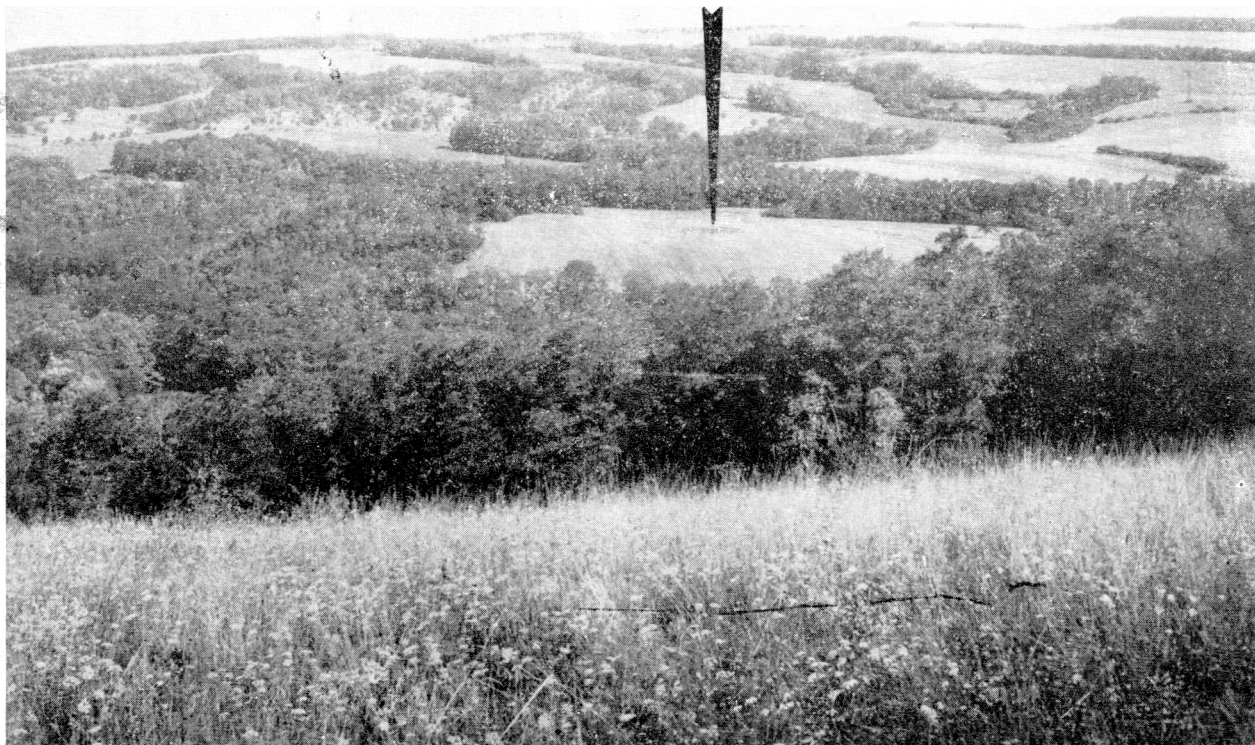
Sborník prací Filozofické fakulty brněnské univerzity. E, Řada archeologicko-klasická. 1977-1978, vol. 26-27, iss. E22-23, pp. I-XXVIII

Stable URL (handle): <https://hdl.handle.net/11222.digilib/109272>

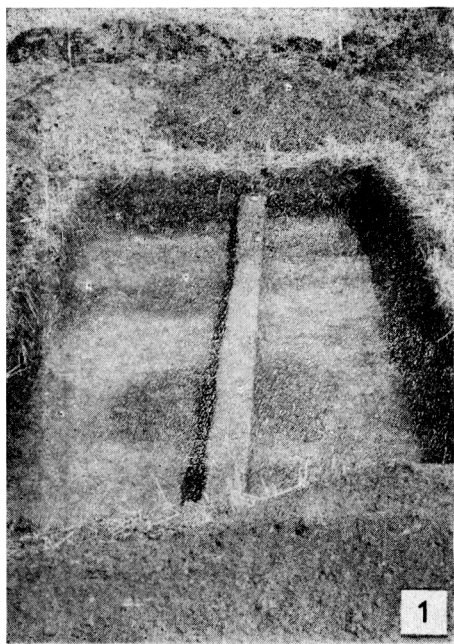
Access Date: 16. 02. 2024

Version: 20220831

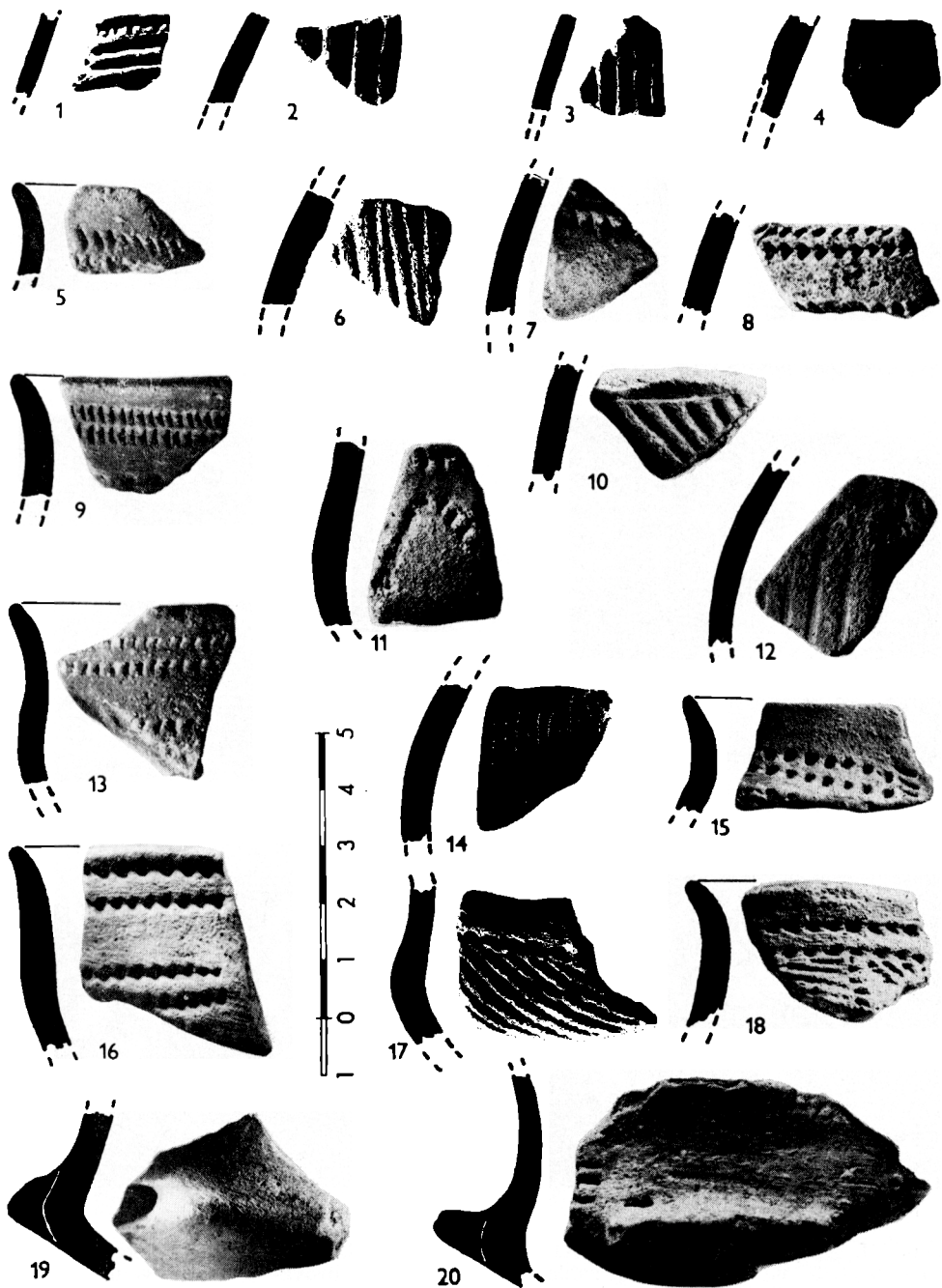
Terms of use: Digital Library of the Faculty of Arts, Masaryk University provides access to digitized documents strictly for personal use, unless otherwise specified.



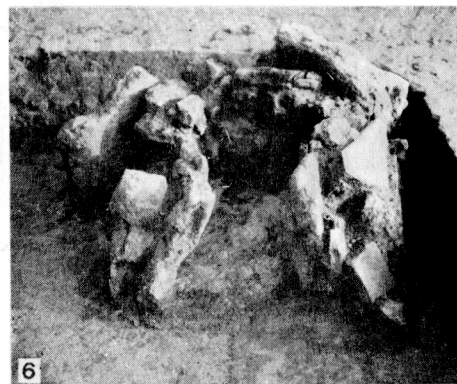
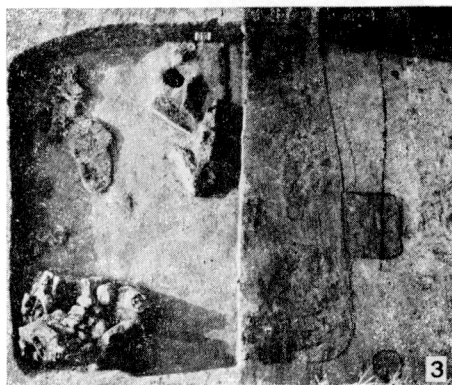
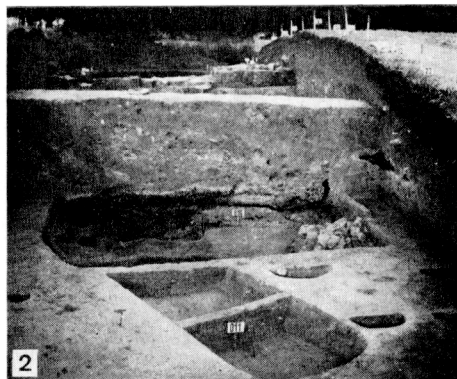
TAB. I. Výrovce — Velká skála, okr. Znojmo. Encolitické výšinné sídliště. (Foto M. Bálek.)



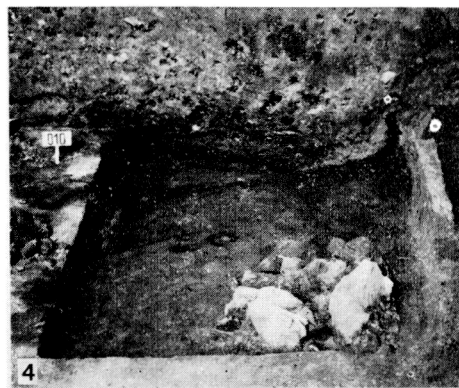
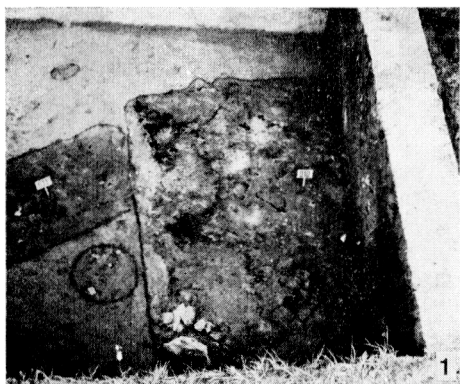
TAB. II. Výrovice — Velká skála, okr. Znojmo. 1—2 — sonda č. II (před a po vybrání).
3 — zárový pohřeb kultury s MMK. 4 — sonda č. IV. (Foto M. Bálek.)



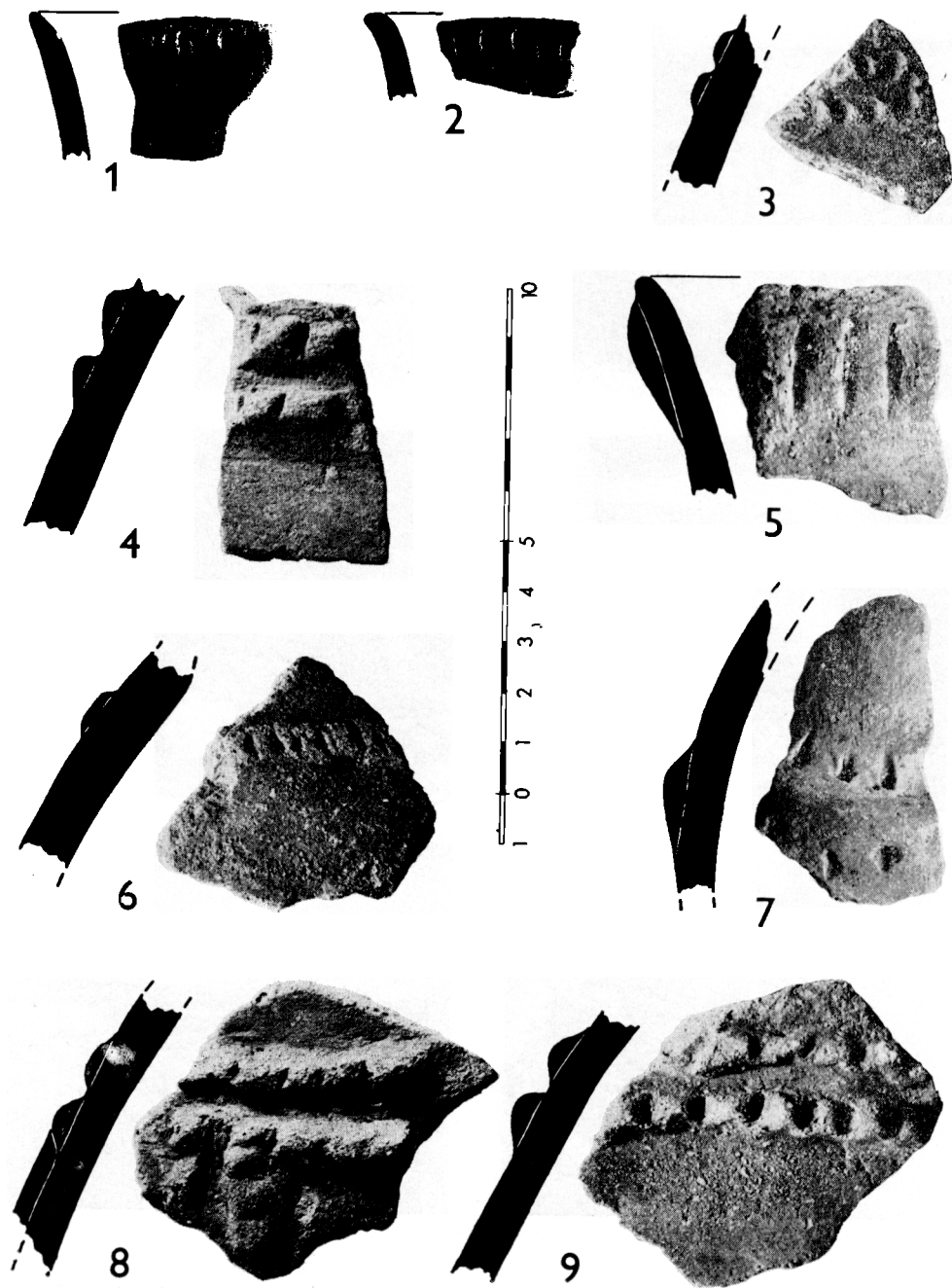
TAB. III. Výrovice — Velká skála, okr. Znojmo. Keramika typu Retz-Křepice-Bajč (č. 1—18) a kanelovaná keramika (č. 19—20). (Foto L. Zelinka; kresba M. Bálek.)



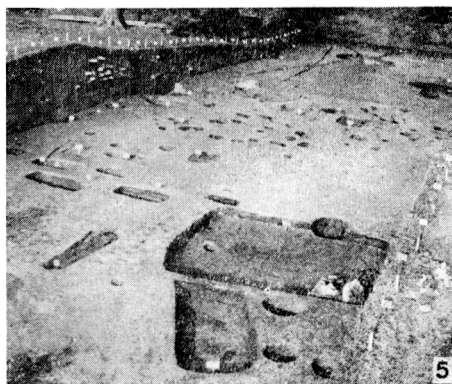
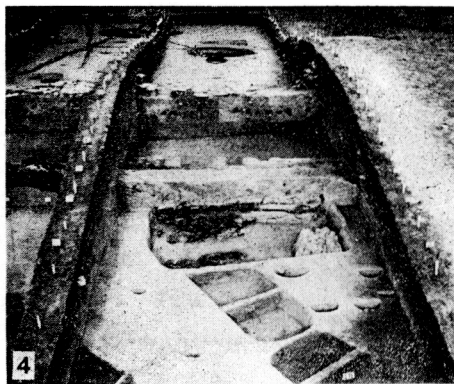
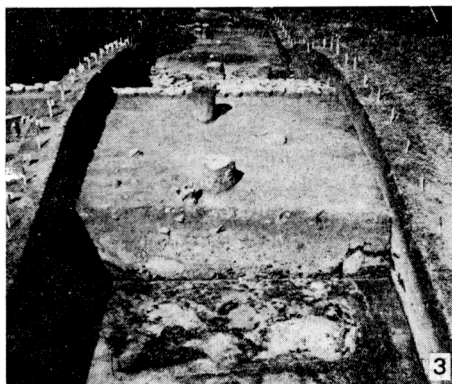
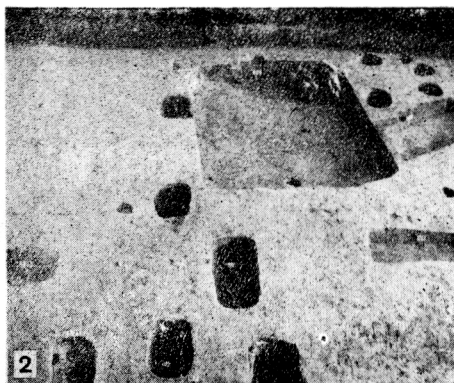
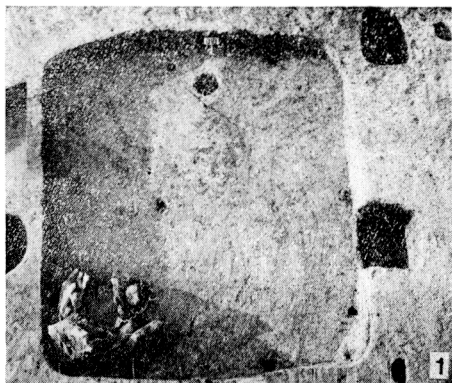
Tab. VI. Břeclav-Pohansko. Val XIV 1975. Vybraná JZ část zemnice s kontrolním blokem (1, 2); na bloku patrné zahloubení do původní úrovně a destruovaná hlinitá výplň hradby (2); zčásti vybraná a zčásti se rýsující část výplně zemnice 10 po odstranění kontrolního bloku s obdélníkovitou kúlovou jámou po vnitřní stěně hradby (3); úplně vybraná zemnice se zbytky destruovaných dřev a výpletu (4); kamenná pec v obj. 10 – kolmý (5) a čelní pohled (6). (Foto B. Dostál – L. Zelinka.)



Tab. V. Břeclav-Pohansko, Val XIV 1975. Postup odkryvu zemnice 10 s depotem. Obrys zemnice v úrovni podloží s propálenými skvrnami ve výplni — pohled od JV (1) a JZ (2); vybraná JV část s pečí, nádobou a depotem a s kostrou kočky (3) a SZ část s fragmenty dřev a výpletu (5); profil zemnice s vrstvami výpletu, dřev a výplně z hradby v JV části (4) a v SZ části (6). (Foto B. Dostál — L. Zelinka.)



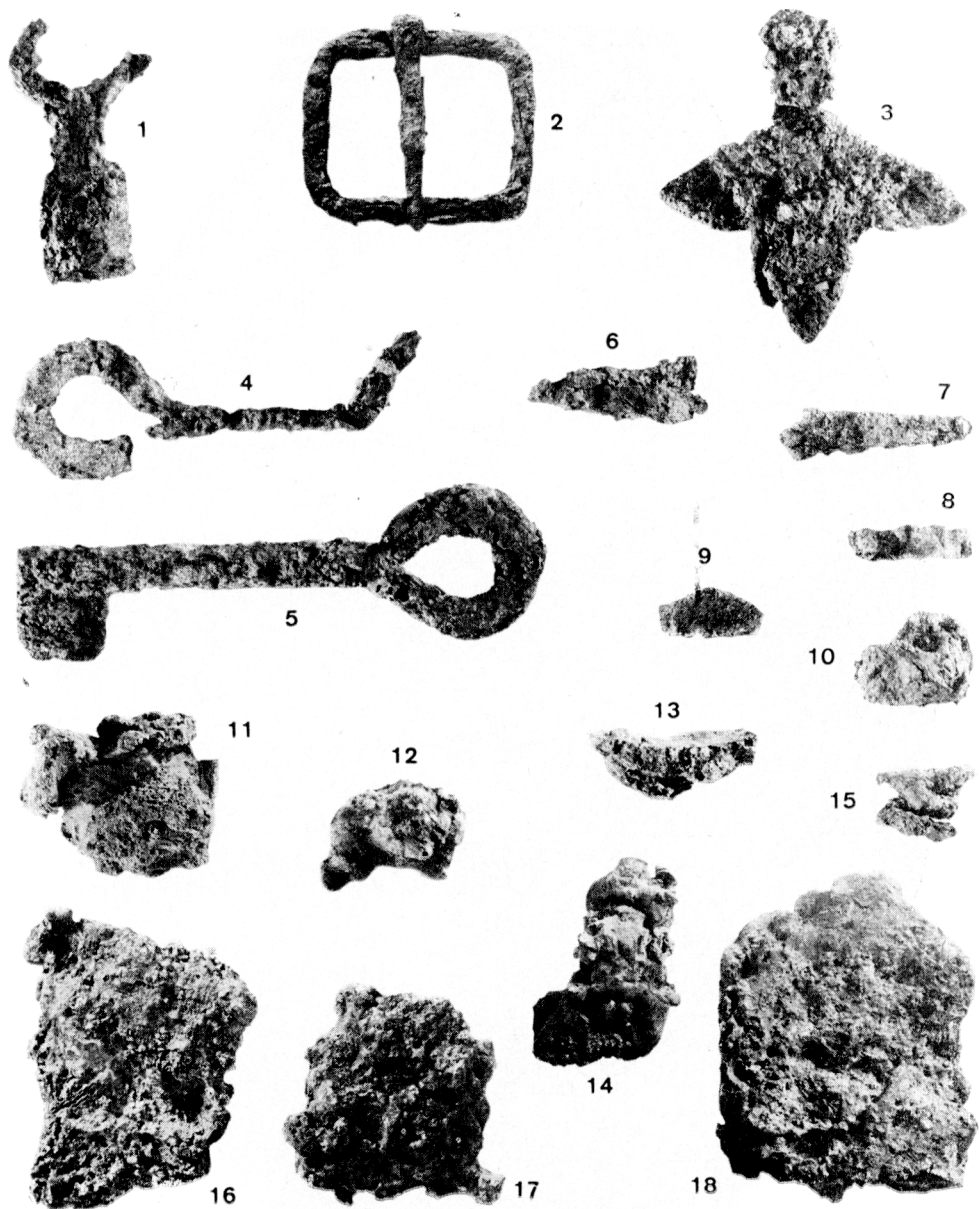
TAB. IV. Výchovná — Velká skála, okr. Znojmo. Keramika kultury nálevkovitých pohárů (č. 1—2) a jevišovické kultury (č. 3—9). (Foto L. Zelinka; kresba M. Bálek.)



Tab. VII. Břeclav-Pohansko. Val XIV/1975. Úplně vybraná zemnice 10 s okolím a její vztah k obdélníkovitým kúlovým jamám po vnitřní stěně hrabdy (1, 2); celkové pohledy od JZ na XIV. řez valem s kontrolními bloky a s pozůstatky tělesa hrabdy a poloha zemnice 10 v něm (3, 4); celkové pohledy od JZ (5) a SV (6) na XIV. řez valem po úplném dokončení výzkumu a vztah zemnice 10 k pozůstatkům hrabdy patrným na profilu a na podloží. (Foto B. Dostál – L. Zelinka.)



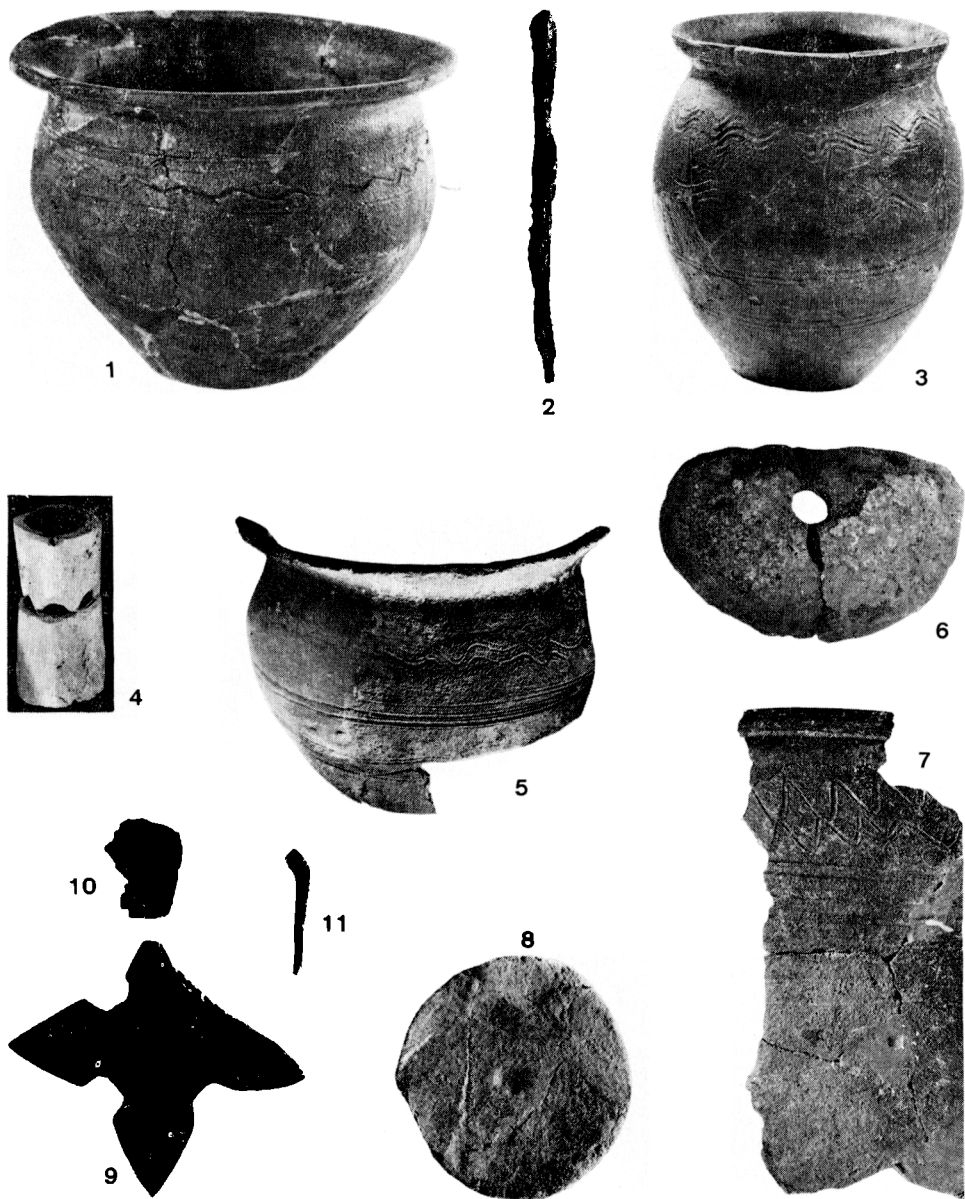
Tab. VIII. Břeclav-Pohansko. Val XIV 1975. Prvá část depotu železných předmětů ze zemnice 10. Kladivo (1), válcovitá objímka rukojeti (2), tesly (3, 4), tyčinkovité předměty (5, 6), sekáč (7). (Foto L. Zelinka.) 1:2.



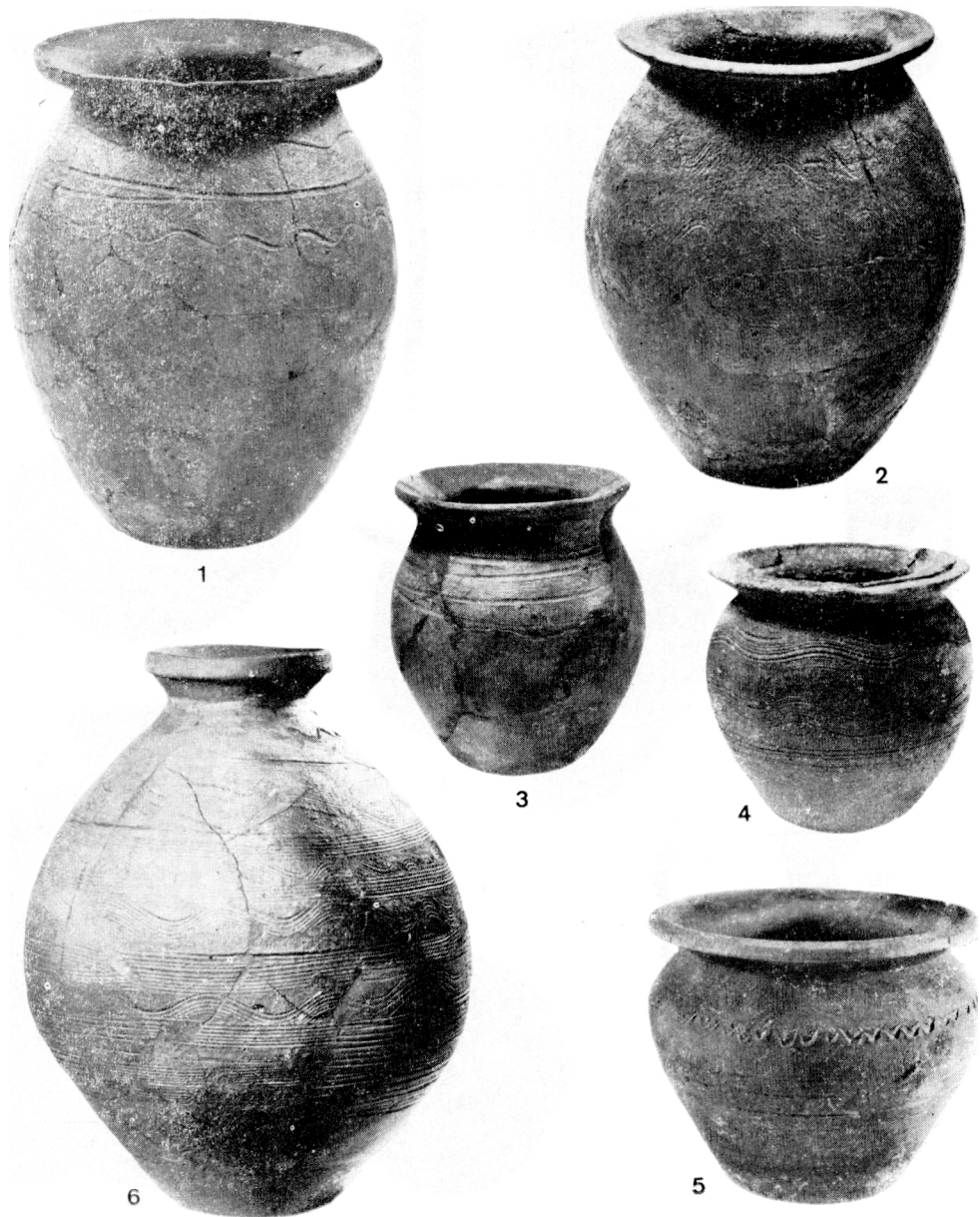
Tab. IX. Břeclav-Pohansko. Val XIV 1975. Druhá část depotu železných predmetu ze zemnice 10. Průvlečka (1), přezka (2), křížové kování před očištěním s dalšími přilnutými fragmenty (3), klíče (4, 5), zlomek nože (6) a další železné fragmenty (7–10). lehké škvárovité (11–15) a těžké struskovité slitky (16–18). (Foto L. Zelinka.) 1:2.



Tab. X. Břeclav-Pohansko. Val XIV/1975. Lahvovitá nádoba, v níž byl ukryt depot železných předmětů. (Foto L. Zelinka.) 1:3.



Tab. XI. Břeclav-Pohansko. Val XIV 1975. Ostatní inventář zemnice 10 (1–8) a křížové kování s fragmenty předmětů, které k němu byly původně přilnuty rzi, po očištění (9–11). 1:3 (1, 3, 5–8), 1:2 (2, 4, 9–11). (Foto L. Zelinka.)



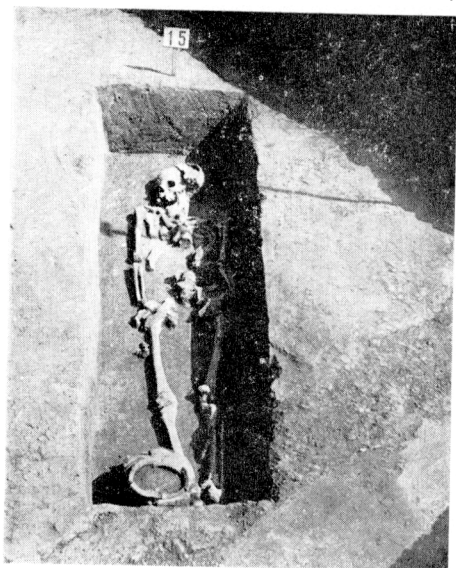
Tab. XII. Břeclav-Pohansko. Keramika ze zánikového horizontu opevnění (1–4, 6) a hrnec z hr. 4 pod destrukcí opevnění (5). (Foto L. Zelinka.) 1:3.



1



2



3



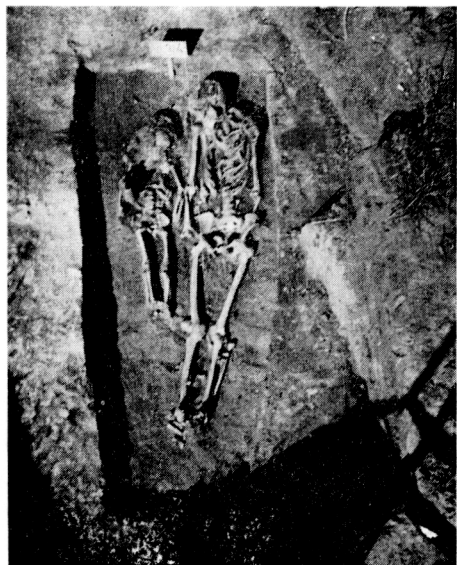
1



2



3



4

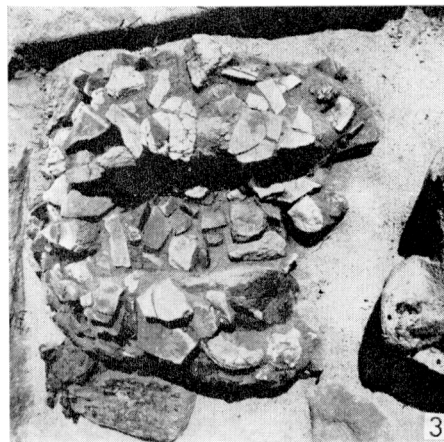
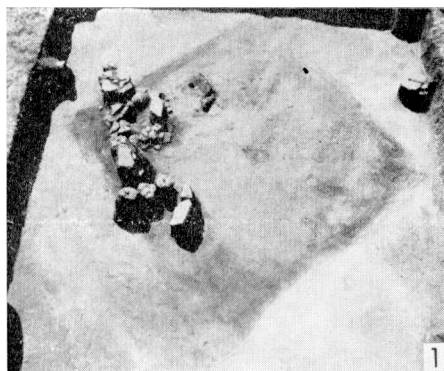
TAB. XIV. Břeclav-Pohansko, Jihozápadní předhradí. 1 — hrob č. 17. 2 — hrob č. 20. 3 — hrob č. 22. 4 — dvojhrob č. 34. (Foto archiv katedry prehistorie FF UJEP.)



TAB. XV. Břeclav-Pohansko, Lesní školka (výzkum 1968). Keramika z kostrových hrobů č. 6 (1), 4 (2), 1 (3), 2 (4) a bronzové pozlacené nákončí blatnicko-mikulčického stylu (líc a rub) nalezené nad objektem č. 1 (5). (Foto S. Ševčík.) 1 : 3 (1—4); 1 : 1 (5).



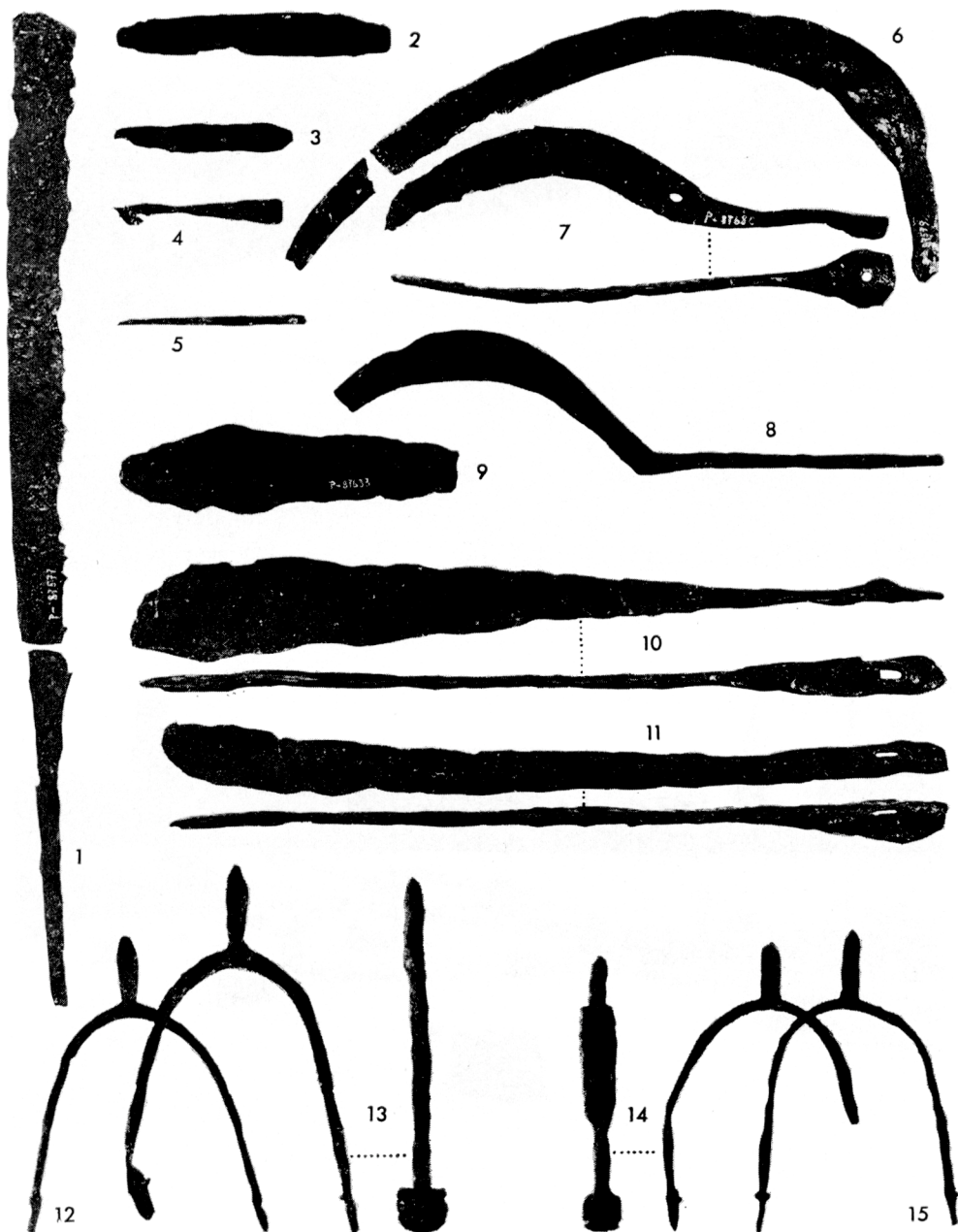
TAB. XVI. — Břeclav-Pohansko, Severovýchodní předhradí. 1 — kamenné destrukce na okraji předhradí a část výzkumu z roku 1970. 2 — část výzkumu z roku 1972. (Foto S. Ševčíka.)



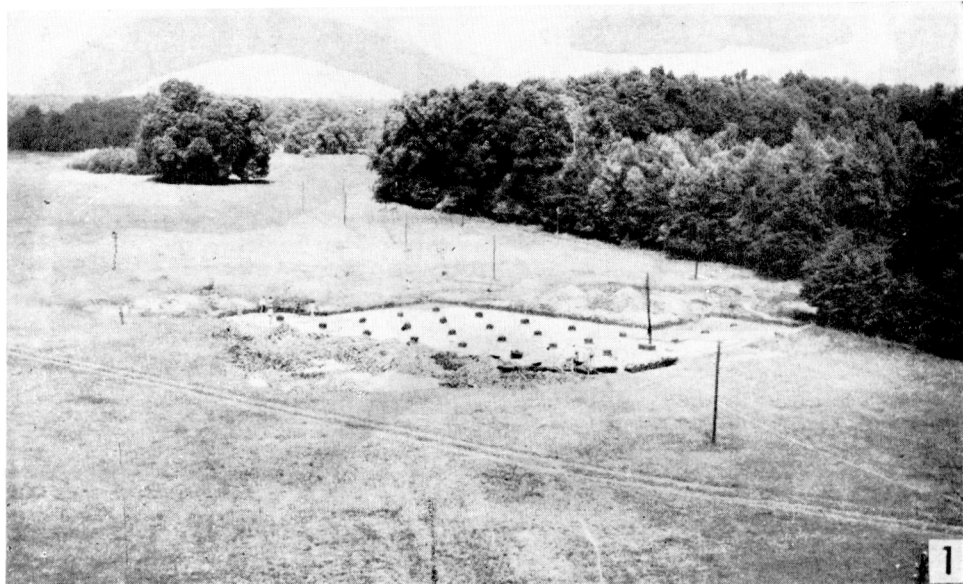
TAB. XVII. Břeclav-Pohansko, Severovýchodní předhradí (výzkum 1970), Zemské č. 17
 v různých fázích výzkumu a oděrně (Foto S. Ševčík)



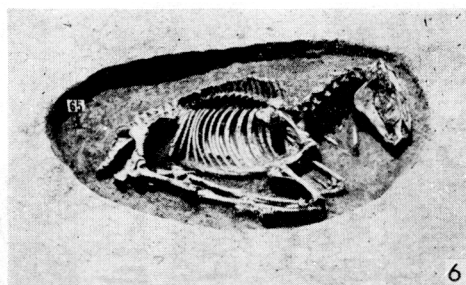
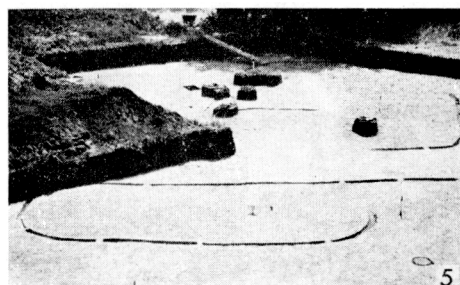
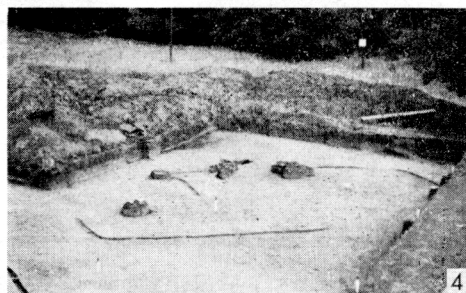
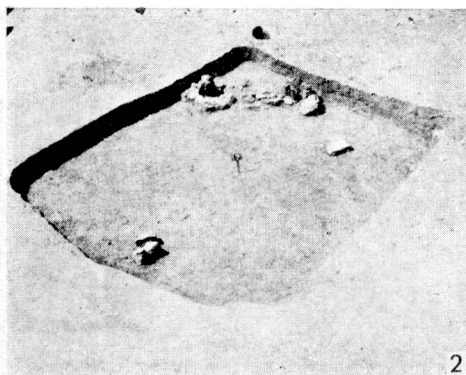
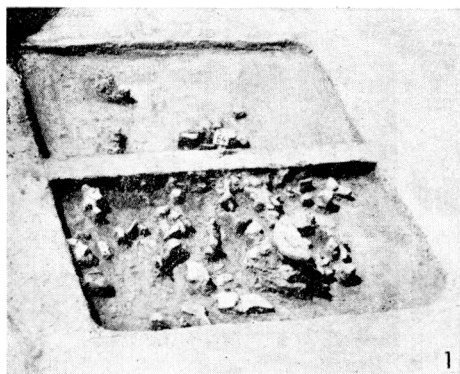
TAB. XVIII. Břeclav-Pohansko. Severovýchodní předhradí (výzkum 1970). Inventář zemnice
 č. 17: 1—4 — celé nádoby, 5—6 — depot sekerovitých hřiven. (Foto L. Zelinka.) 1 : 3.



TAB. XIX. Bítčelav-Pohansko. Severovýchodní předhradí (výzkum 1970). Ostatní inventář zemnice č. 17. (Foto L. Zelinka.) 1 : 3.



TAB. XX. Břeclav-Pohansko. Žárové pohřebiště s přílehlou velkomoravskou sídlištní aglomerací (výzkum 1973). 1 — pohled na plochu výzkumu se střechy záměcku, 2 — pracovní záběr výzkumu se záměckem v pozadí. (Foto A. Šik.)



TAB. XXI. Breclav-Pohansko. Žárové pohřebiště s přílehlým velkomoravským sudištěm (výzkum 1973). 1 — zemnice č. 64. 2 — zemnice č. 63. 3 — mazaniceová kůra nadzemní stavby č. 71. 4 — žlábky po pletených stěnách stavby č. 71. 5 — žlábky po pletených stěnách nadzemní stavby č. 68. 6 — pohřeb konč. (Foto A. Šik.)



TAB XXII. Břeclav-Pohansko. Dva pohledy do expozice „Břeclav-Pohansko – slovanský památník“, umístěné v záměčku Pohansko. (Foto V. Prokop.)



TAB. XXIII. Lesůňky, okr. Třebíč. Detail okraje mísy s reparací na vnitřní straně (2). (Foto L. Zelinka.)

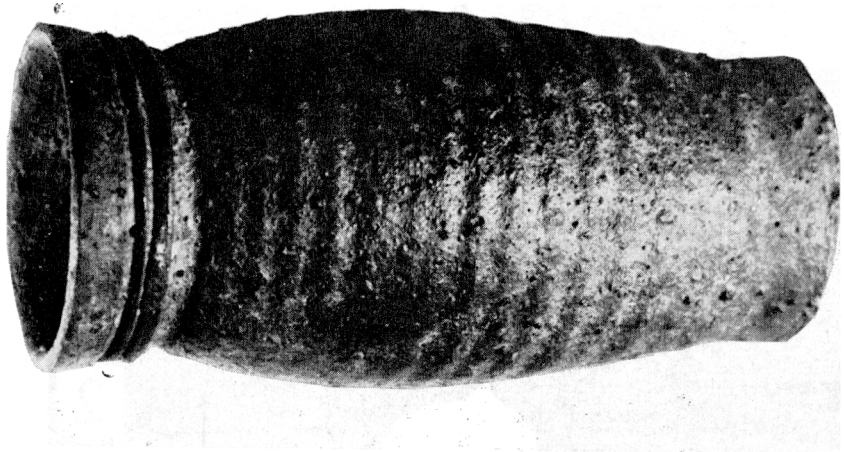


Fig. 1. A dark, cylindrical object, possibly a pipe or a container, lying horizontally. The object has a textured surface and a flared opening on the left side.



TAB. XXV, Sarkophag mit Raub von Proserpina (Pal, Barberini, Rom, Ende 2. Jh.).



TAB. XXVI. Bakchischer Sarkophag Uvarov (Puschkinmuseum, Moskau, Anfang 3. Jh.).



TAB. XXVII. Meleagersarkophag (Konservatorenpalast, Rom, um 280).



TAB. XXVIII. Christlicher Hirtensarkophag (Velletri — Museum. Anfang 4. Jh.).