

[Obrazové přílohy]

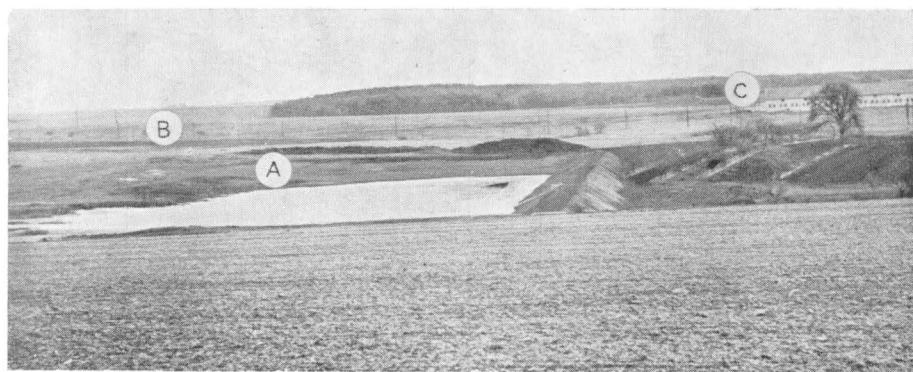
Sborník prací Filozofické fakulty brněnské univerzity. E, Řada archeologicko-klasická. 1965, vol. 14, iss. E10, pp. I-XXIII

Stable URL (handle): <https://hdl.handle.net/11222.digilib/109397>

Access Date: 16. 02. 2024

Version: 20220831

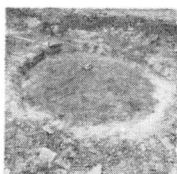
Terms of use: Digital Library of the Faculty of Arts, Masaryk University provides access to digitized documents strictly for personal use, unless otherwise specified.



1



2



3



4



5



6



7



a

8



b



9



10



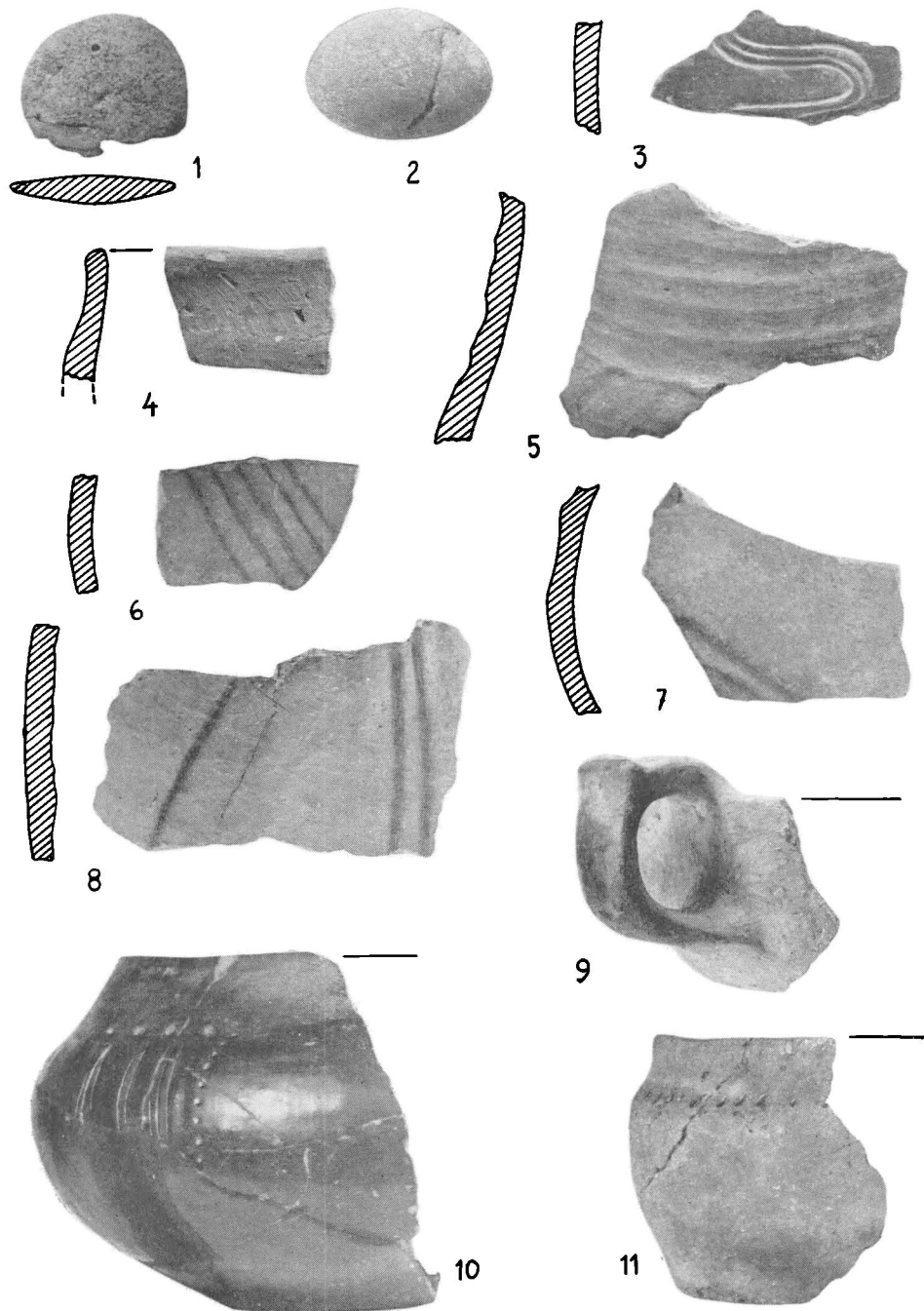
11



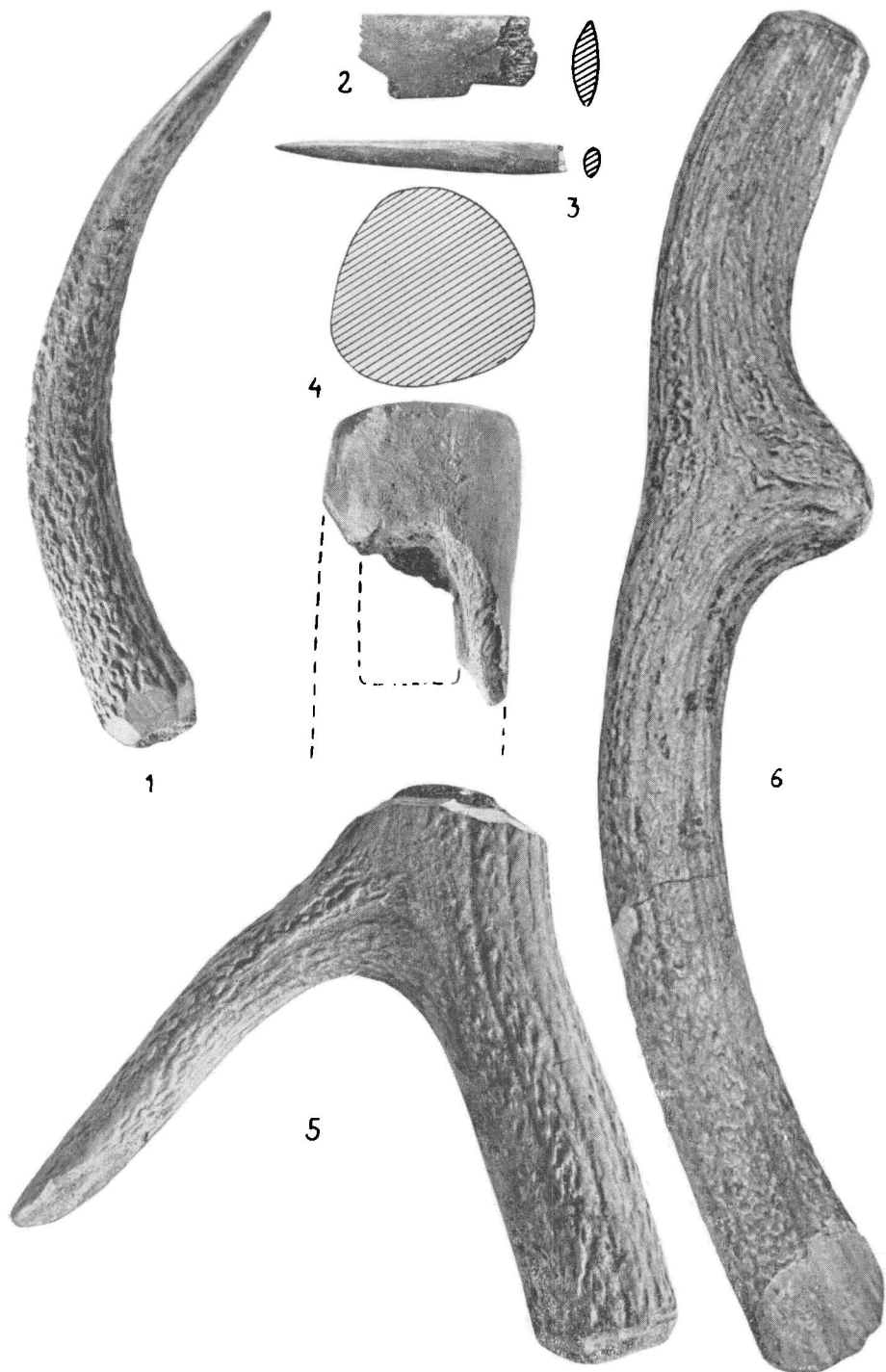
12

Tab. I. — Bezkov (o. Znojmo). 1 — situace pravěkých lokalit (A, B, C); 2—7 — pracovní záběry z výzkumu halštatského sídliště; 8—12 — keramika z objektu č. 1. (Foto: J. Smítal.)

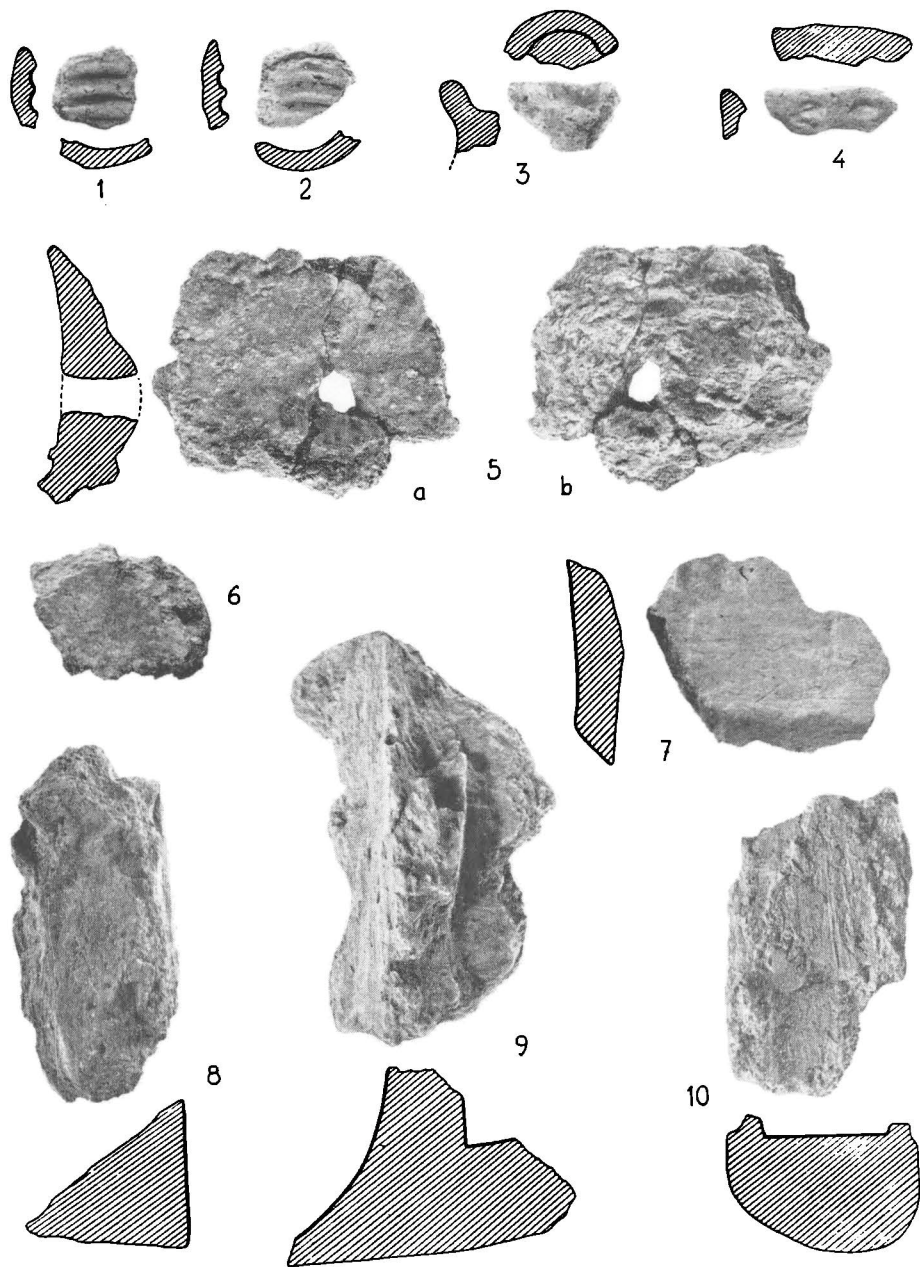
TAB. II



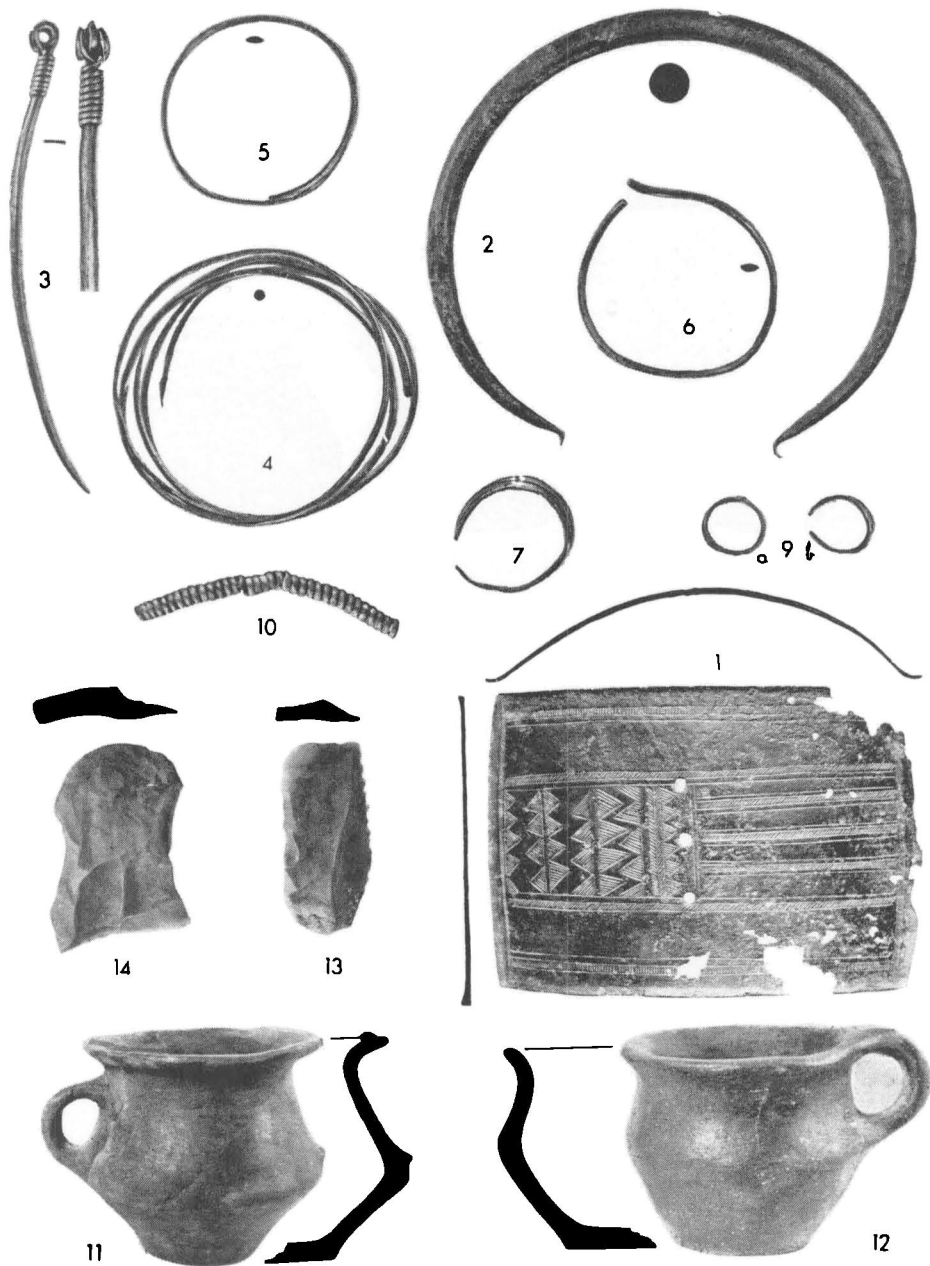
Tab. II. — Bezkov (o. Znojmo). Keramické fragmenty z halštatské osady. (Foto: S. Ševčík.)



Tab. III. — Bezkov (o. Znojmo). Parohová a kostěná industrie z halštatské osady.
(Foto: S. Ševčík.)



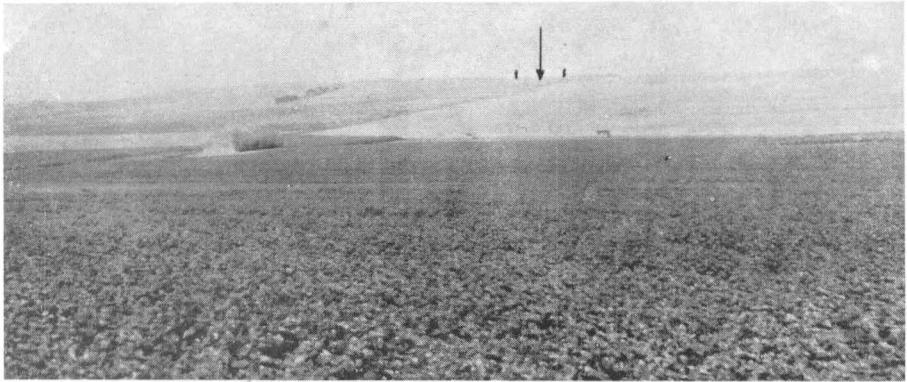
Tab. IV. — Bezkov (o. Znojmo). 1—4 — zlomky kadlubů (?) z objektu č. 2; 5 — část stěny železářské pece s dýznovým otvorem; 6—10 — kusy mazanice z halštatské osady. (Foto: S. Ševčík.)



Tab. V. — Křepice (o. Břeclav). Inventář bohatého únětického hrobu.
(Foto: S. Ševčík a J. Smítal.)



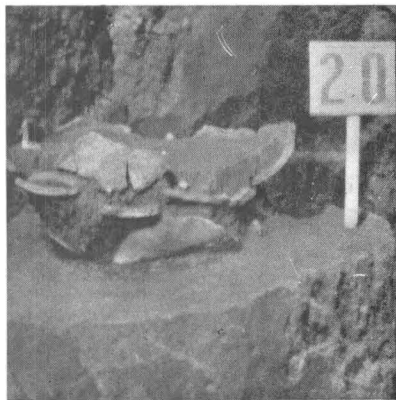
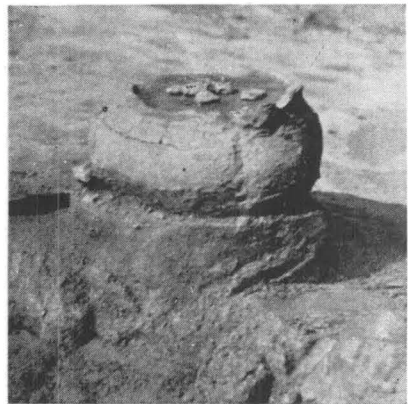
Tab. VI. — Chrlice. 1—5 — keramika kultury zvoncovitých pohárů (1—3 z hrobu č. 3; 4—5 z hrobu v domě p. Černého). 6—7 — protoúnětická keramika z trati „Les“. 8 — únětická amforka ze sídliště pod slévárnou. 9 — nádobka z období stěhování národů. (Foto: S. Ševčík.)



1

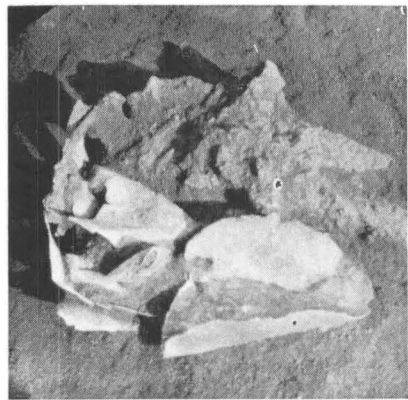
2

3

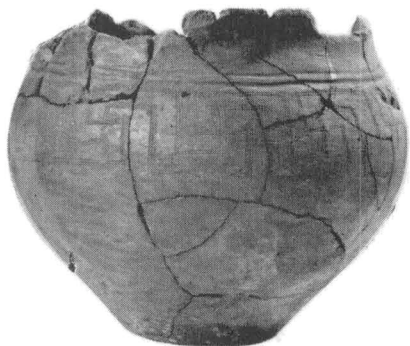


4

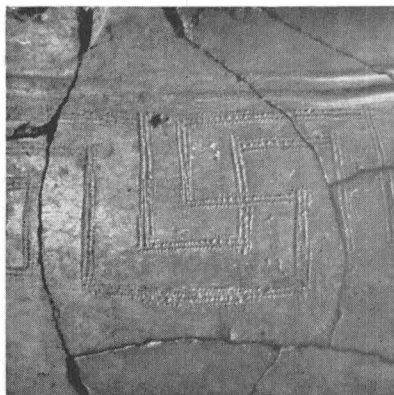
5



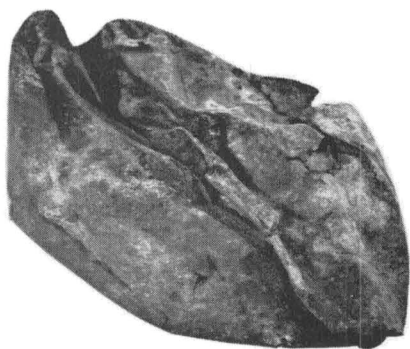
Tab. VII. — Šitbořice (o. Břeclav), zárové pohřebiště z doby římské, výzkum 1963. 1 — terénní záběr (místo pohřebiště označeno šipkou). 2—5 — hroby v různých fázích výzkumu (2 — hrob 13; 3 — hrob 14; 4—5 — hrob 20 před a po odstranění zlomků popelnice). (Foto: R. M. Pernička.)



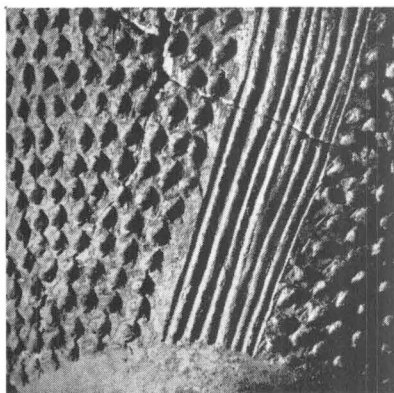
1



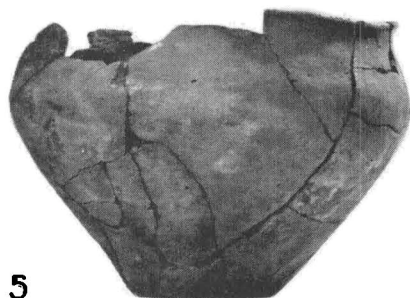
2



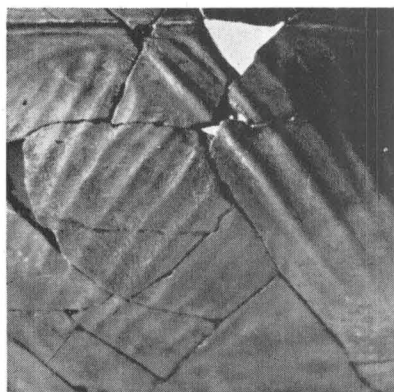
3



4

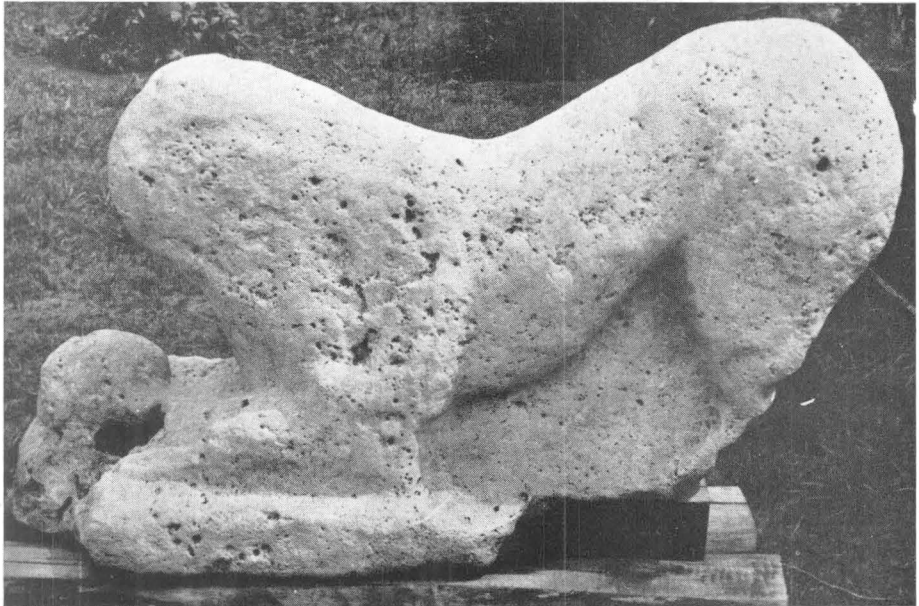
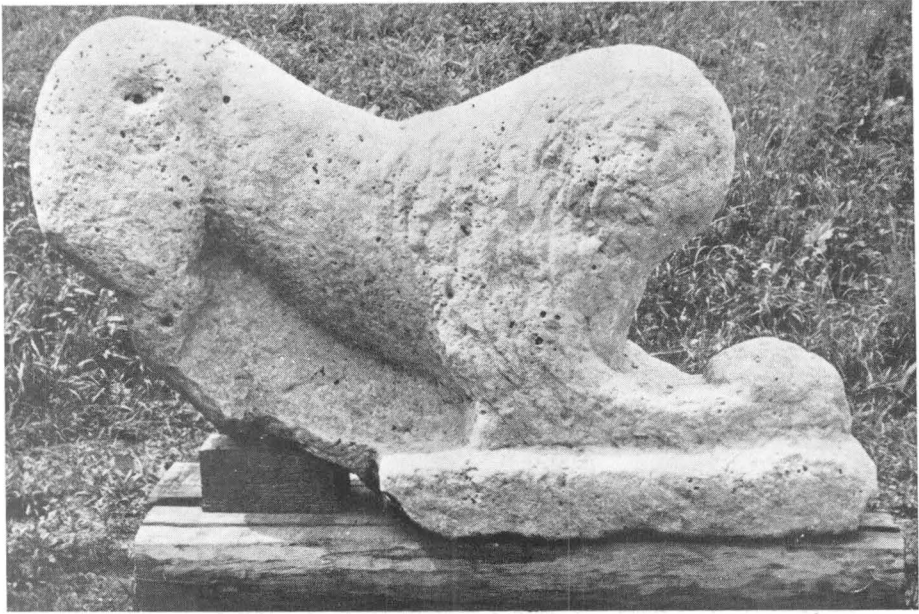


5



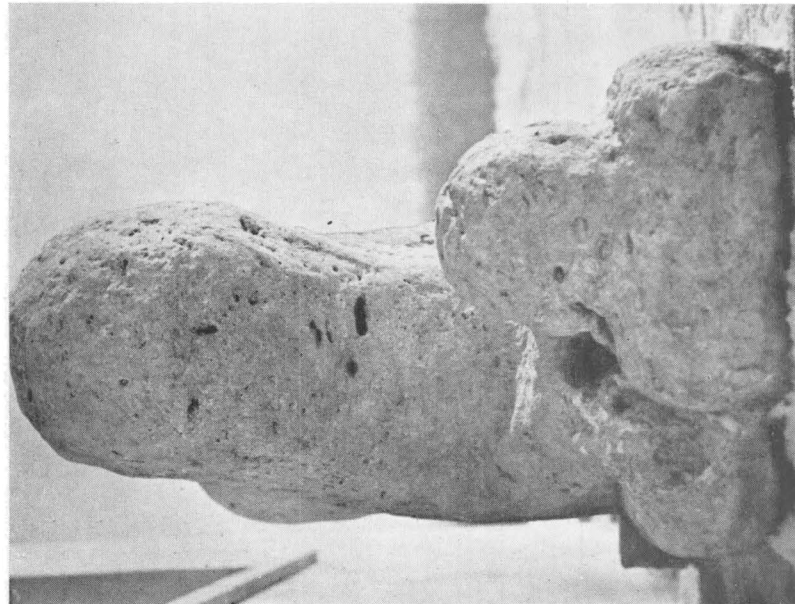
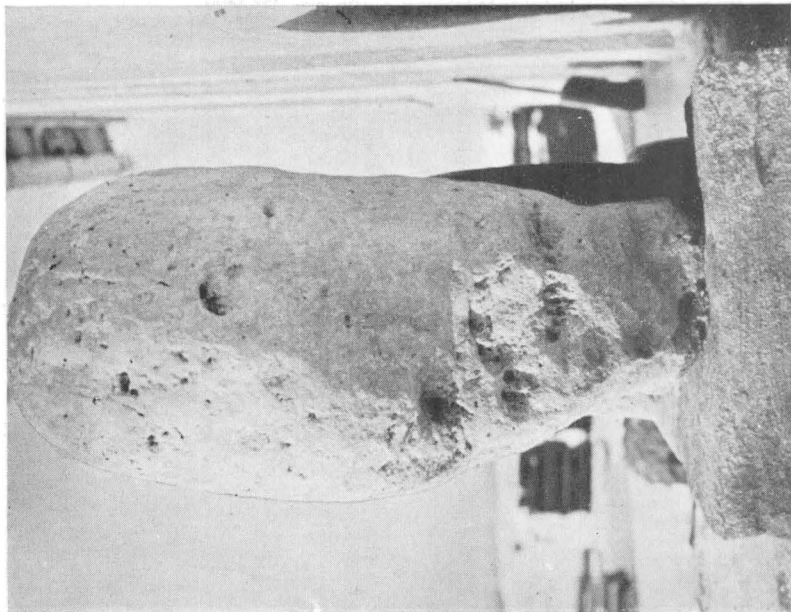
6

Tab. VIII. — Šitbořice (o. Břeclav), žárové pohřebiště z doby římské, výzkum 1963. Nádoby z hrobů: 1, 2 — hrob 14, popelnice a detail její meandrové výzdoby; 3, 4 — hrob 19, bronzový kotlík a detail výzdoby popelnice; 5 — hrob 20, popelnice; 6 — hrob 22, detail výzdoby popelnice. (Foto: S. Ševčík.)

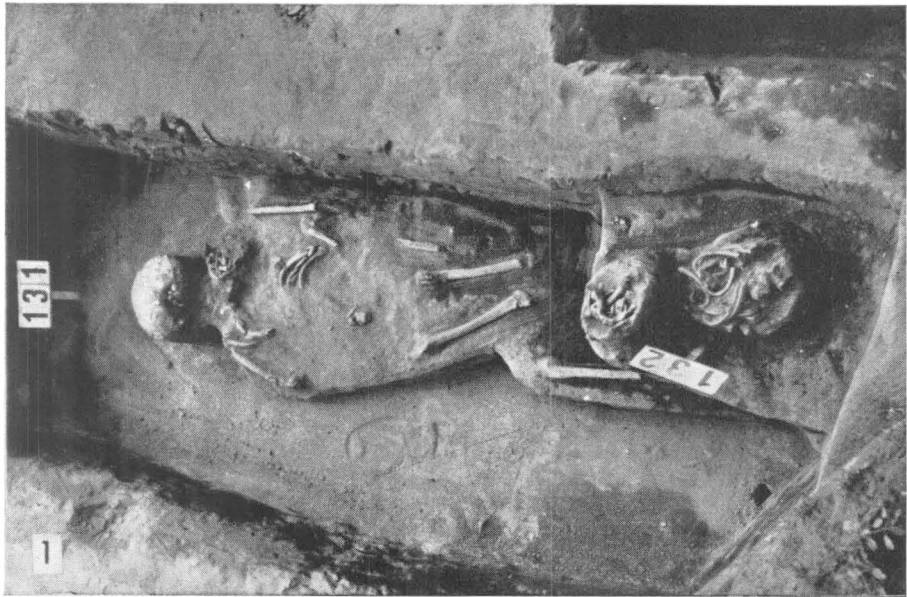


Tab. IX. — Löwenskulptur aus der Zeit der römischen Provinzen aus Mähren.

TAB. X

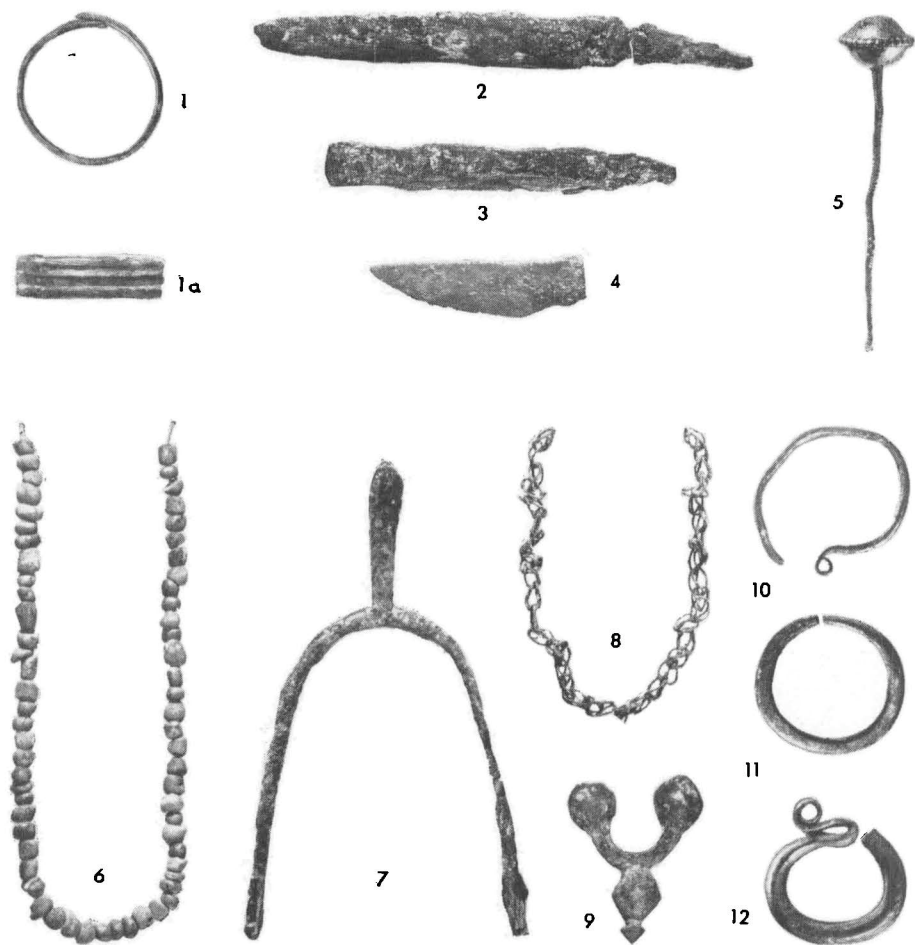


Tab. X. — Löwenskulptur aus der Zeit der römischen Provinzen aus Mähren.

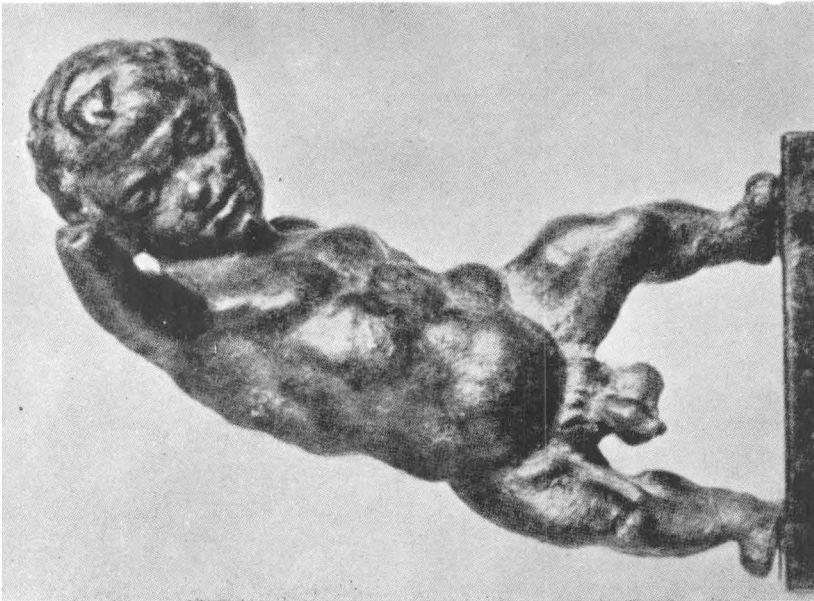
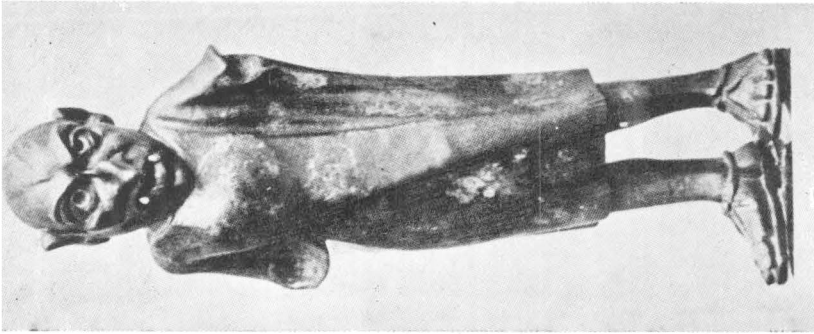


Tab. XI. — Břeclav-Pohansko. 1 — hrob 131 a 132; 2 — skupina hrobů kolem hrobu 131 v jihovýchodní části pohřebiště. (Foto: S. Ševčík.)

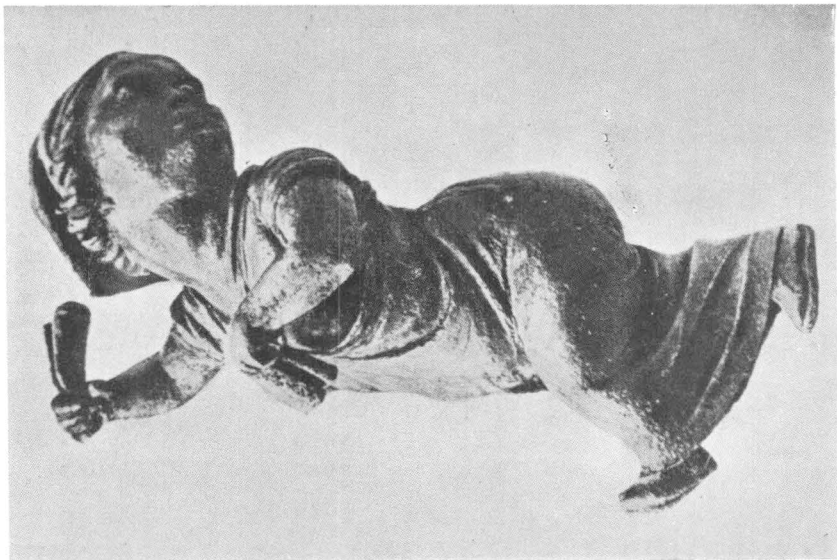
TAB. XII



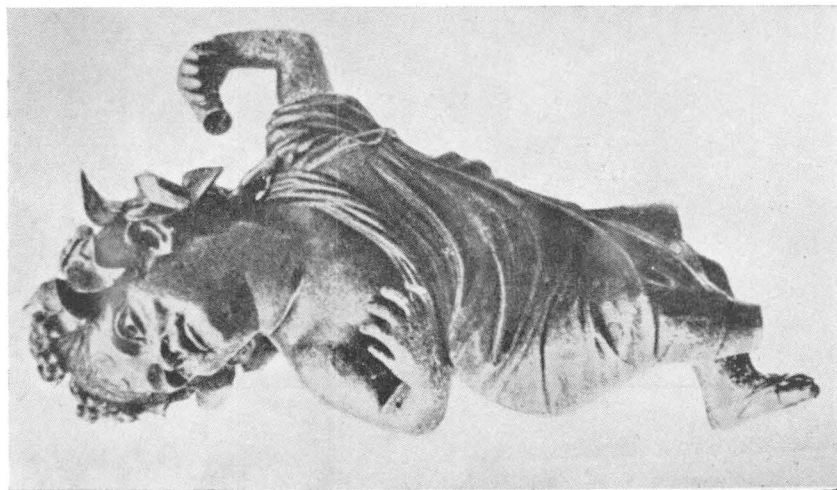
Tab. XII. -- Břeclav-Pohansko. 1—5 — nálezy z hrobu 131; 6—11 — nálezy z okrajových hrobů, charakteristické pro 10. století. (Foto: S. Ševčík.)



Tab. XIII. — a — zápasící pygmaios, museum v Drážďanech. b — komický herec, Metropolitan Museum v New Yorku.

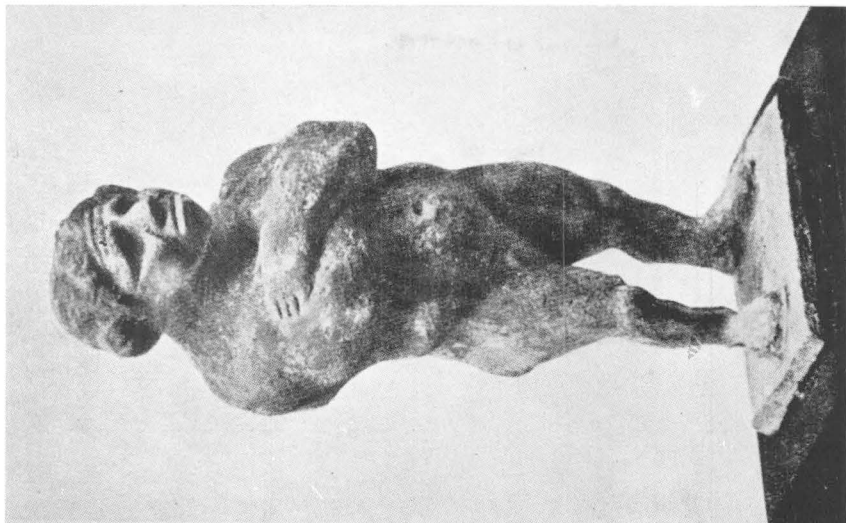


b

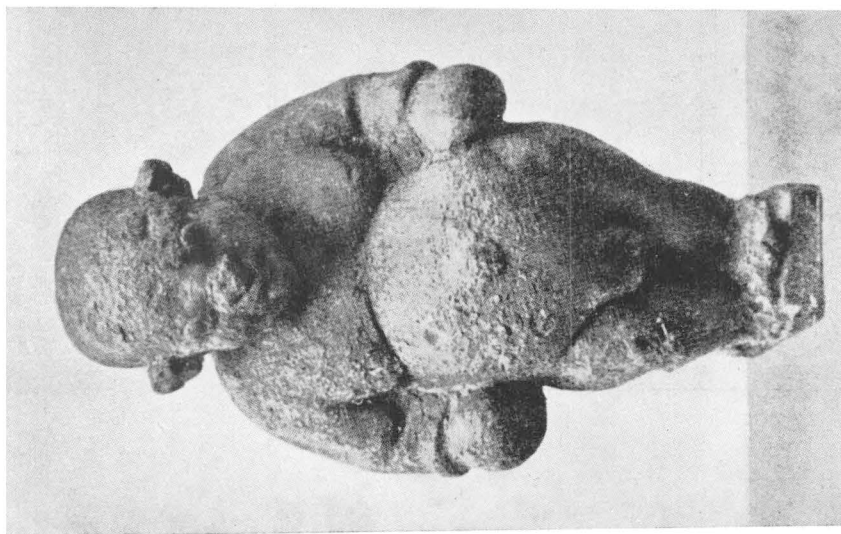


a

Tab. XIV. — a — tančící trpaslice, museum Bardo v Tunisu. b — tančící trpaslice s kastaněty, museum Bardo v Tunisu.



b

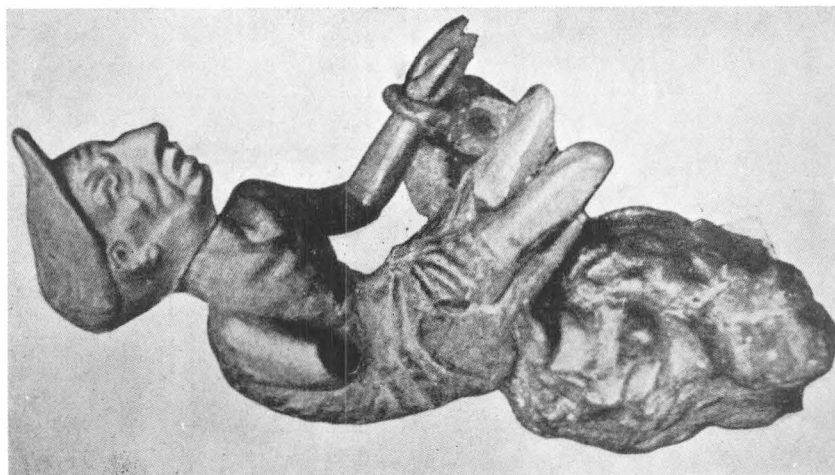


a

Tab. XV. — a — pěstní zápasník, museum v Drážďanech. b — pěstní zápasník, museum v Karlsruhe.



b



a

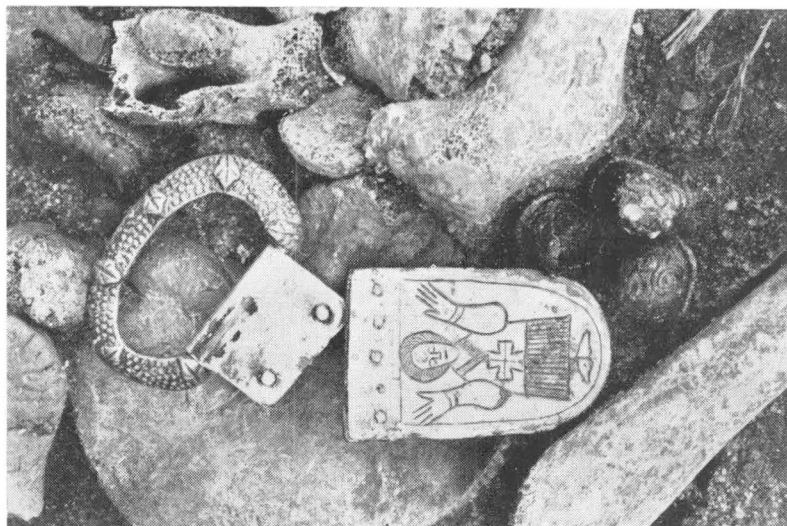


1



2

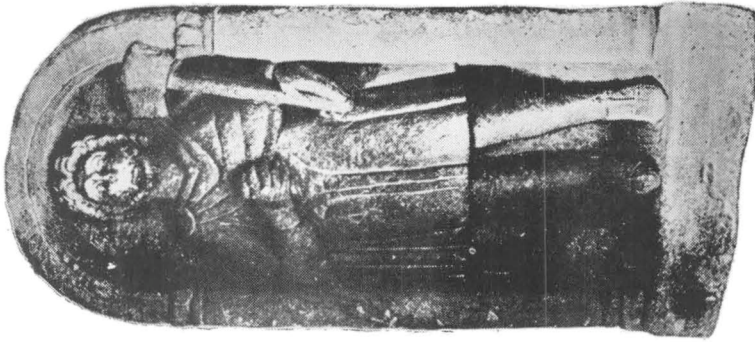
Tab. XVII. — Nálezý římských mincí z Loštice na severní Moravě. 1 — denár Faustiny starší; 2 — malý bronz Maximiána Herkulia.



1

2

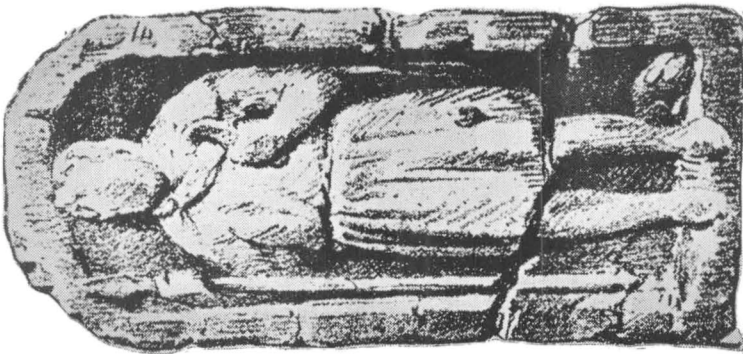
Tab. XVIII. — 1 — Agrafe de l'épée, IX^e s., Mikulčice.
2 — Agrafe d'une ceinture, IX^e s., Mikulčice.



3

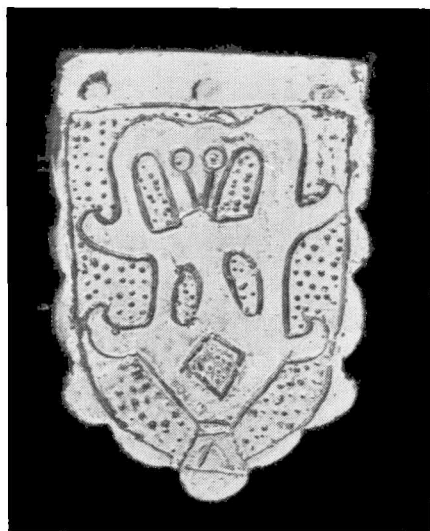


2



1

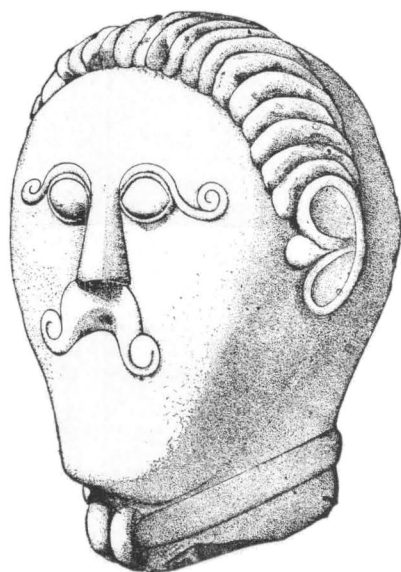
Tab. XIX. — 1 — Sucellus avec une serpette (*Espérandieu*, Recueil VI 4560). 2 — Sucellus avec un Tau gallicum (*Espérandieu*, Recueil III-1735). 3 — Sucellus avec un Tau gallicum (*Espérandieu*, Recueil II 1621).



1

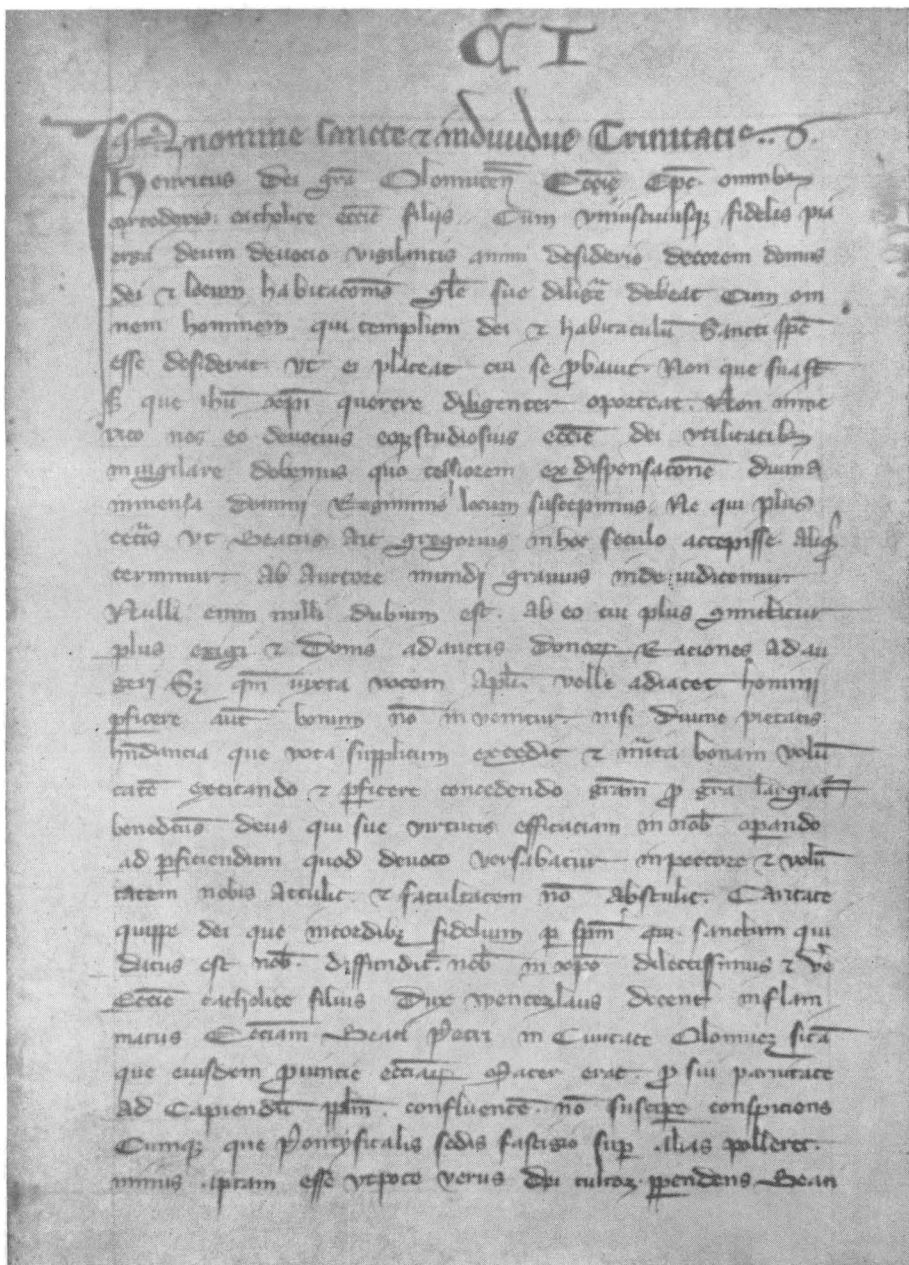


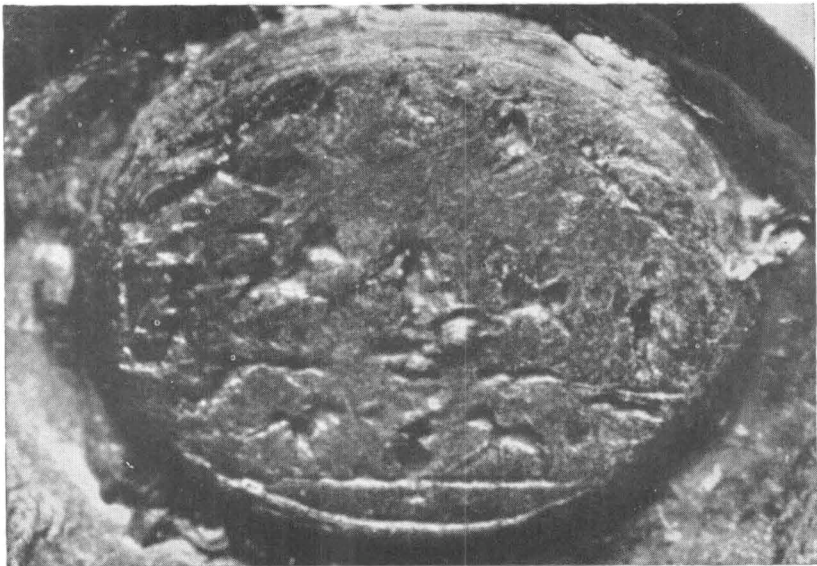
2



3

Tab. XX. — 1 — Agrafe d'un ceinturon, Břeclav-Pohansko. 2 — Sucellus avec un maillet court (*Espérandieu*, Recueil IV 3588). 3 — La tête gauloise de Mšecké Žehrovice (Bohême).





Tab. XXIII. — Intaglio mit Donaureitern, Abdruck in Prag (oben) und in Magdeburg (unten).

