

## Obrazová příloha

*Sborník prací Filozofické fakulty brněnské univerzity. F, Řada uměnovědná.* 2001, vol. 50, iss. F45, pp. -

ISBN 80-210-2682-0

ISSN 1211-7390

Stable URL (handle): <https://hdl.handle.net/11222.digilib/110369>

Access Date: 16. 02. 2024

Version: 20220831

Terms of use: Digital Library of the Faculty of Arts, Masaryk University provides access to digitized documents strictly for personal use, unless otherwise specified.

**OBRAZOVÁ PŘÍLOHA — ILLUSTRATIONS**



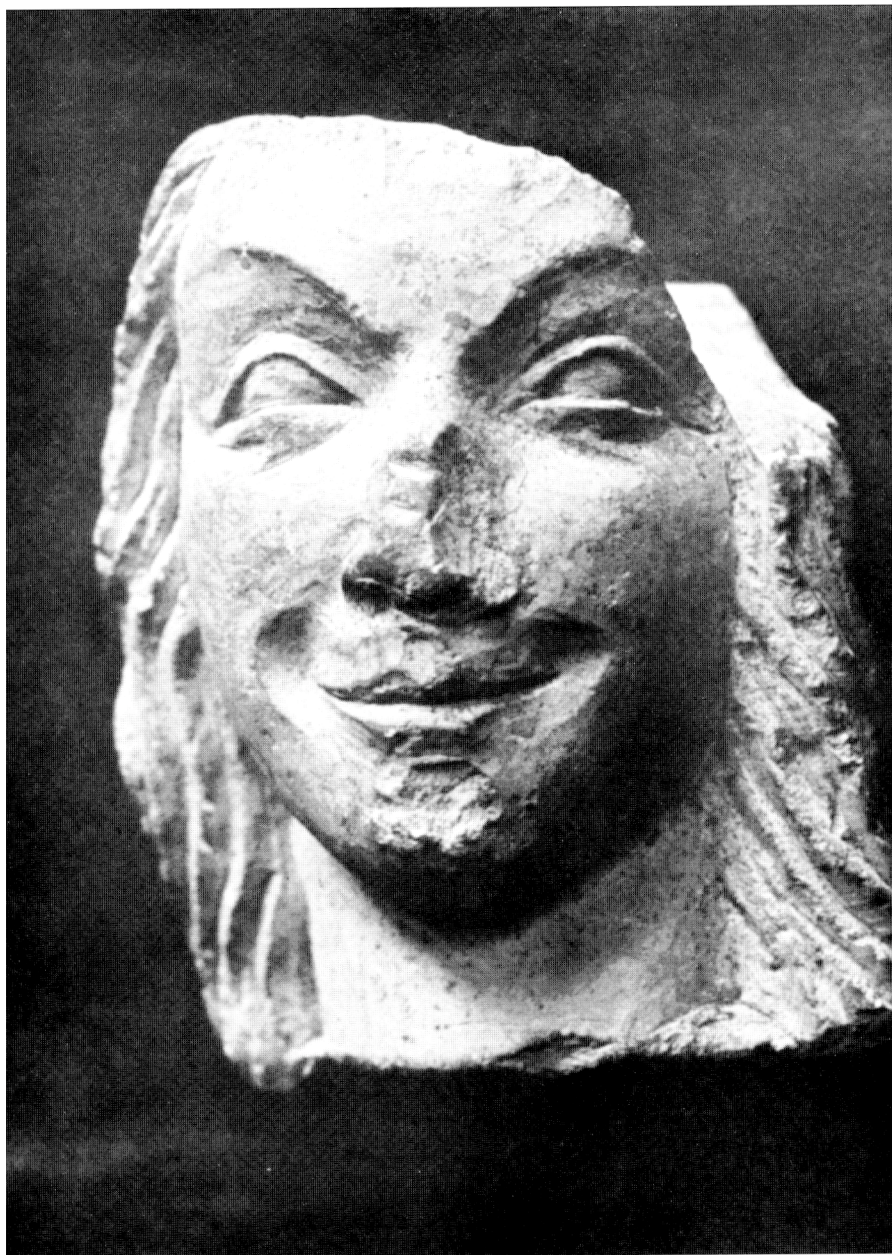
HLAVA KRÁLOVNY ZE ZNOJMA



1. Hlava královny ze Znojma. Znojmo, Jihomoravské muzeum.  
The Head of the Queen from Znojmo. Znojmo, South Moravian Museum.



2. Konzola s hlavou královny z Olomouce. Olomouc, lapidárium.  
Bracket with the head of the Queen. Olomouc, Lapidarium.



3. Fragment dívčí hlavy. Praha. Muzeum Muzeum hlavního města Prahy.  
Fragment of the female head. Prague, Municipal Museum.

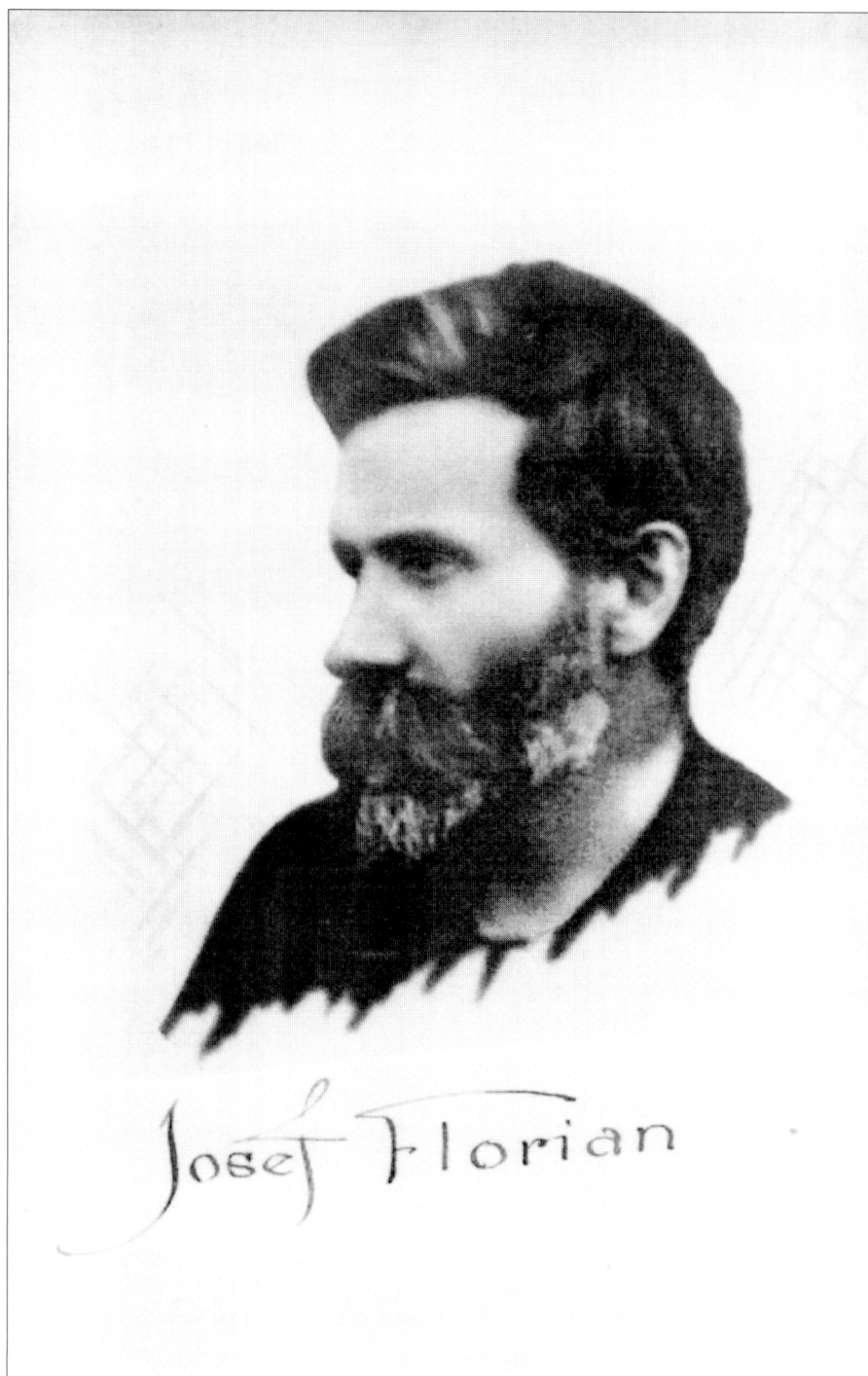


4. Konzola ze sakristie hradní kaple na Zvíkově.  
Bracket from the castle chapel of Zvíkov.



1. Vlastislav Hofman, fotografie věnovaná 22. ledna 1917 Janu Bartošovi, Praha, LA PNP.  
Photography of Vlastislav Hofman dedicated to Jan Bartoš on January 22, 1917, Prague, Museum of Czech Literature.





2. Josef Florian v mládi.  
Photography of young Josef Florian.



3. Vlastislav Hofman. Kniže Myškin z cyklu Dostojevskij. 1917.  
Vlastislav Hofman. Prince Myshkin from the cycle Dostoevsky. 1917.



4. Vlastislav Hofman, Madonna z cyklu Fyziognomie, 1917-1918 (vydáno 1921).  
Vlastislav Hofman, Virgin from the cycle Physiognomies, 1917-1918 (published 1921).



5. Vlastislav Hofman, Slepý hoch z cyklu Fyziognomie, 1917–1918 (vydáno 1921).  
Vlastislav Hofman, Blind boy from the cycle Physiognomies, 1917–1918 (published 1921).



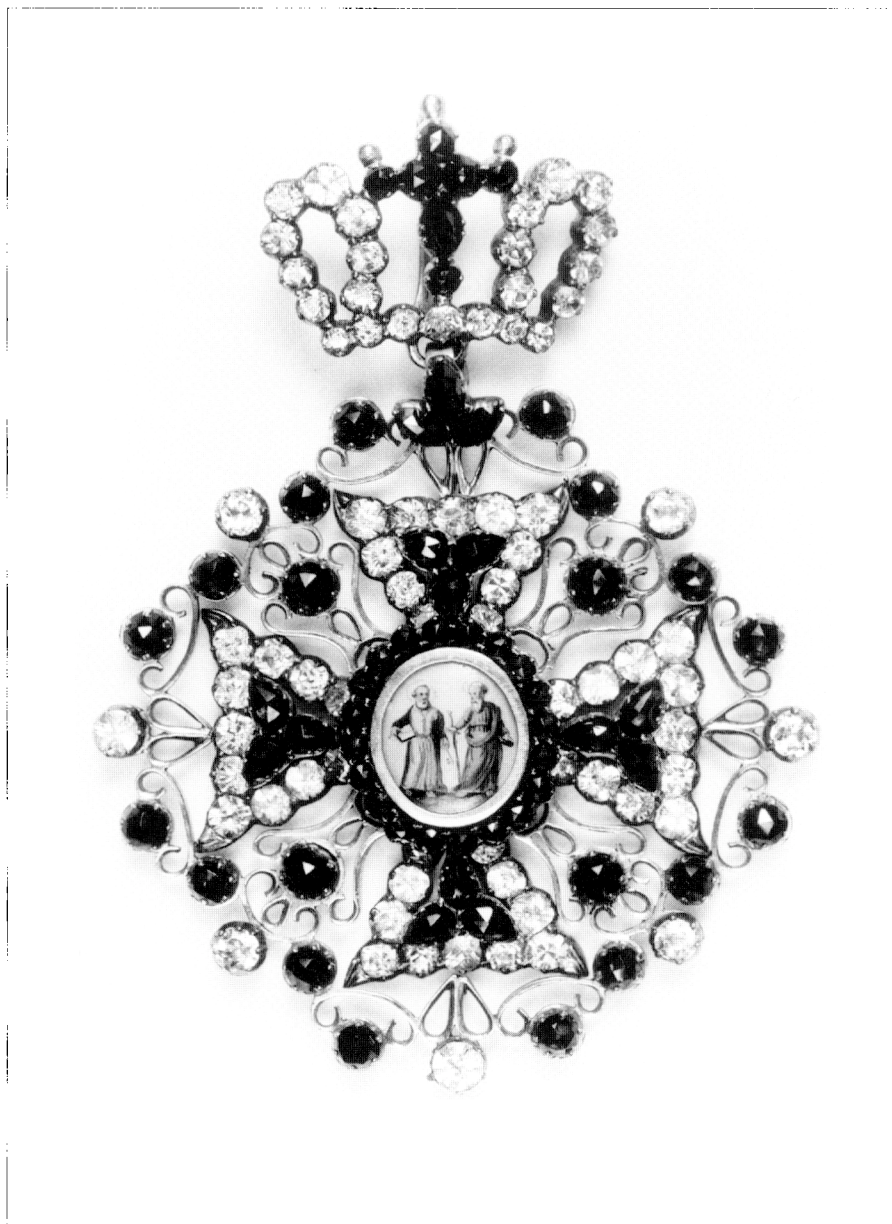
6. Vlastislav Hofman, Christos kázíci z cyklu Etiopie, 1919 (vydáno 1920).  
Vlastislav Hofman, Preaching Christ from the cycle Ethiopia, 1919 (published 1920).



1. Spona do vlasů. Praha, Artěl (Jaroslav Horejc), 20. léta 20. století. Moravská galerie v Brně, inv. č. 26794. Haarspange. Prag, Artěl (Jaroslav Horejc), nach 1920. Mährische Galerie in Bünn, Inv.-Nr. 26794.



2. Medailon s relikviářem. Střední Evropa, kolem 1700. Moravská galerie v Brně, inv. č. 28924. Reliquienmedaillon. Mitteleuropa, um 1700. Mährische Galerie in Bünn, Inv.-Nr. 28924.



3. Pectorale. Rakousko. 1847. Moravské galerie v Brně, inv. č. 20092.  
Pectorale. Österreich. 1847. Mährische Galerie in Bünn. Inv.-Nr. 20092.



4. Pamětní křestní medaile. Rakousko, Vídeň (Franz Detler), 1818. Moravská galerie v Brně, inv. č. 28459. Gedenktaufmedaille. Österreich, Wien (Franz Detler), 1818. Mährische Galerie in Bün, Inv.-Nr. 28459.





1. Karel Škréta, Smrt Drahomíry. Zámek Mělník, Lobkowiczká sbírka.  
Karel Škréta, The death of Drahomíra. Mělník Castle, Lobkowicz Collection.



47. *Rapta Proserpina, Cyane in stagnum sui nominis conuertitur.*

2. Antonio Tempesta. Únos Proserpiny. Mědiryt (Illustrated Bartsch 684 /151/).  
Antonio Tempesta. The Abduction of Proserpine. Engraving (Illustrated Bartsch 684 /151/).



1. Ferdinand Schröffel ze Schröffenheimu, střední Evropa, 2. polovina 17. století. Státní hrad Pernštejn.  
Ferdinand Schröffel von Schröffenheim, Mitteleuropa, 2. Hälfte des 17. Jahrhunderts. Staatsburg Pernstein.



2. Olomouc, portál kanovnícké rezidence s erby biskupa Karla II. z Liechtensteina-Castelcorna a kanovníka Ferdinanda Schröffela ze Schröffenheimu.  
Olmütz. Portal der Domherrenresidenz mit Wappen des Bischofs Karl II. von Liechtenstein-Castelcorno und des Domherrn Ferdinand Schröffel von Schröffenheim.



3. Erb kanovníka Ferdinanda Schröffela ze Schröffenheimu. Olomouc, portál kanovnícké rezidence Ferdinanda Schröffela ze Schröffenheimu.  
Wappen des Kanoniker Ferdinand Schröffel von Schröffenheim. Olmütz. Portal der Domherrenresidenz des Ferdinand Schröffel von Schröffenheim.