

Obrazová příloha

Sborník prací Filozofické fakulty brněnské univerzity. F, Řada uměnovědná. 1979-1980, vol. 28-29, iss. F23-24, pp. -

Stable URL (handle): <https://hdl.handle.net/11222.digilib/110429>

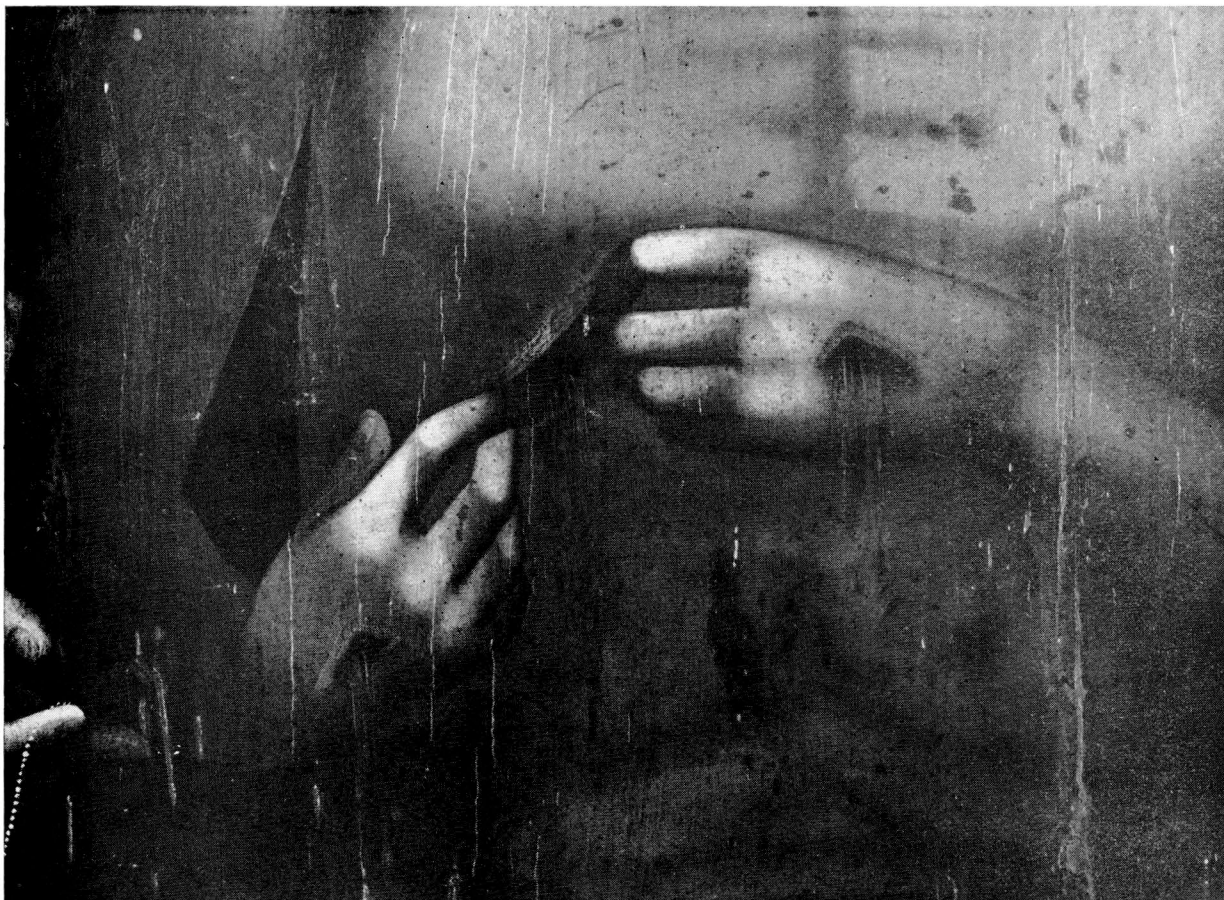
Access Date: 16. 02. 2024

Version: 20220831

Terms of use: Digital Library of the Faculty of Arts, Masaryk University provides access to digitized documents strictly for personal use, unless otherwise specified.



Schmerzensmann mit seiner Mutter und hl. Frau, Prag, Nationalgalerie.



K ČLÁNKU J. PEŠINY

2. Schmerzensmann mit seiner Mutter und hl. Frau (Ausschnitt), Prag, Nationalgalerie.



3. Jan Brueghel der Ältere, *Bauernrauferei*, Kremsier, Schlossgalerie.



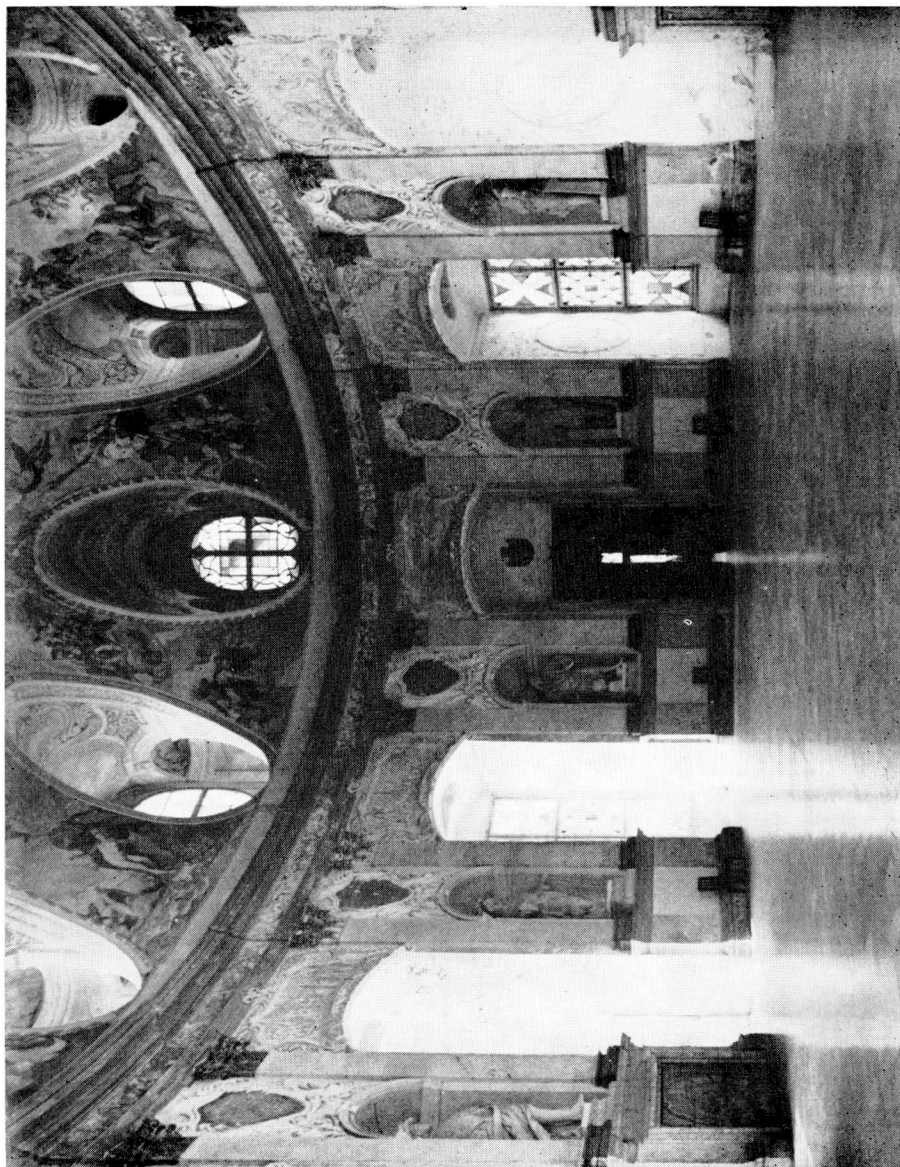
4. Jan Bruegel der Ältere, *Bauernrauferei* (Ausschnitt), Kremsier, Schlossgalerie.



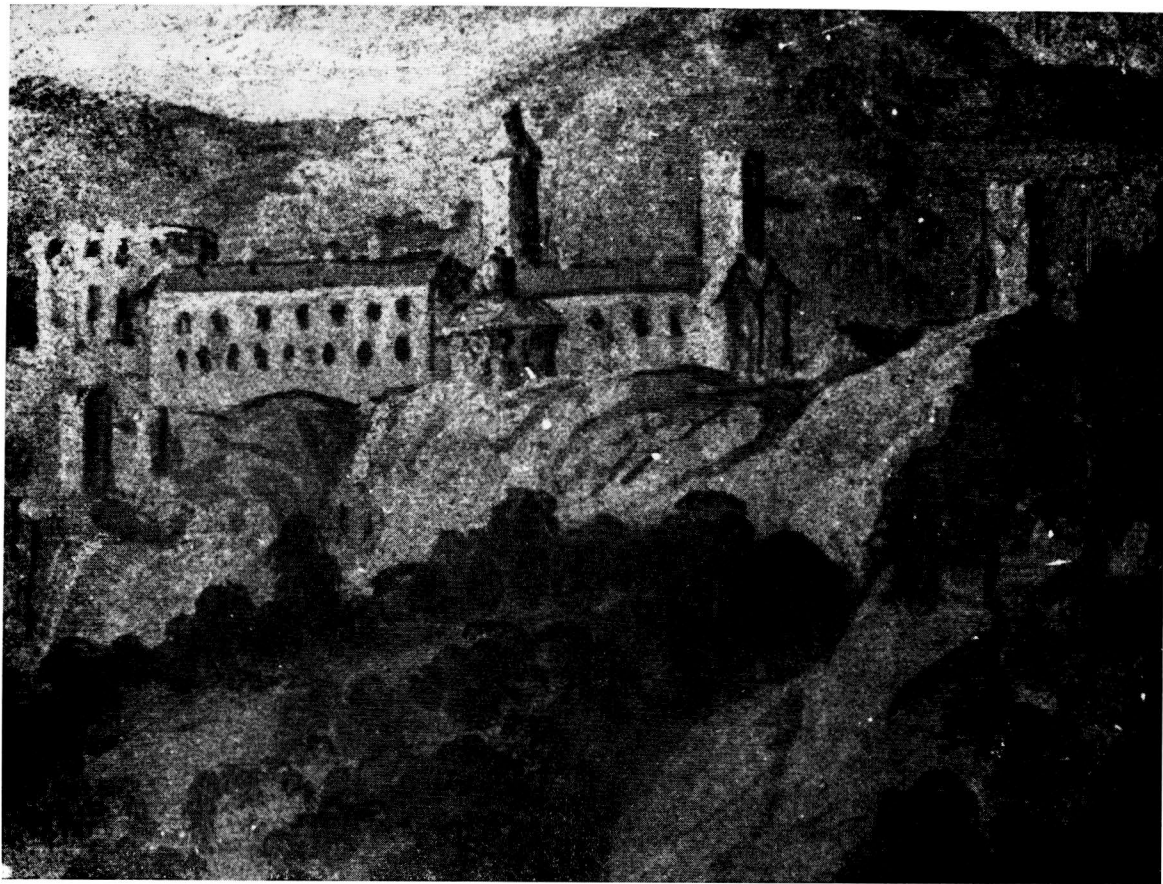
5. Anthonis van Dyck, *Cornelis van der Geest*.
Stockholm, Nationalmuseum.



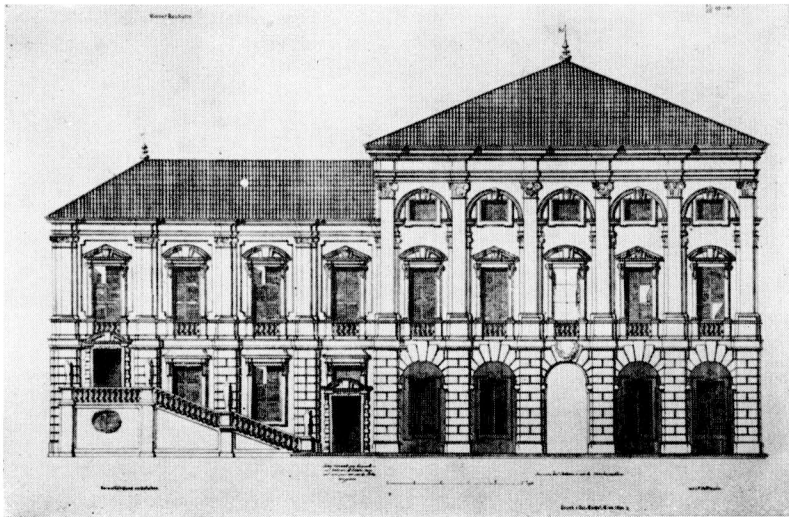
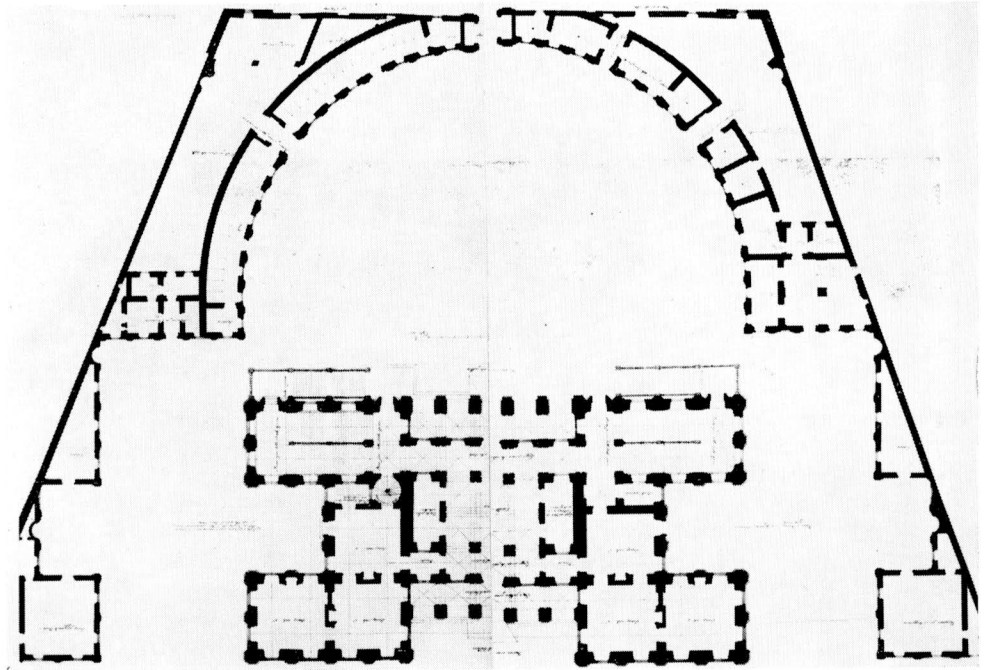
6. Anthonis van Dyck, *Bildnis eines Mannes mit Handschuhen*. Kremsier, Schlossgalerie.



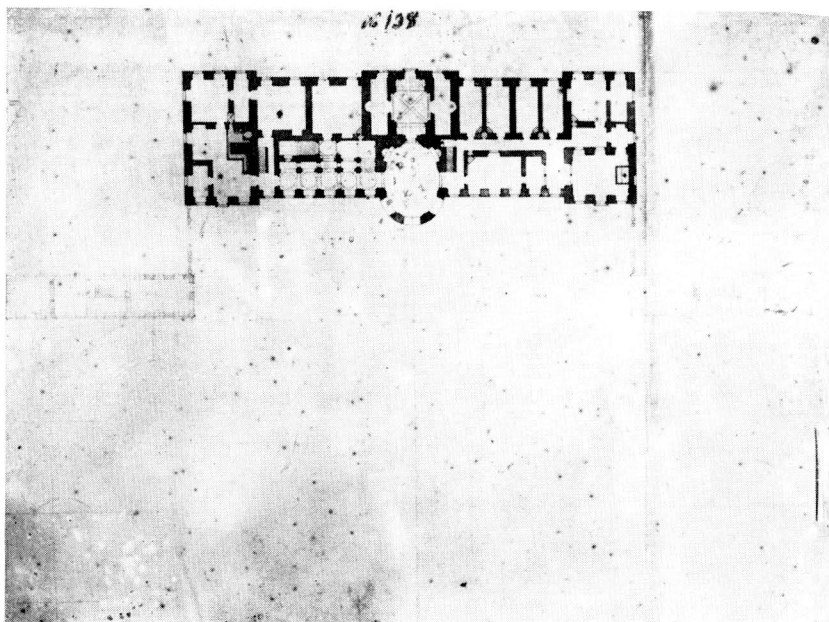
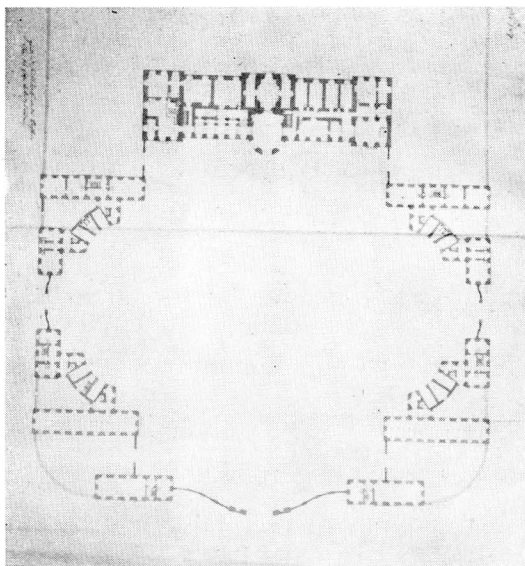
7. Hlavní sál zámku ve Vranově nad Dyjí.



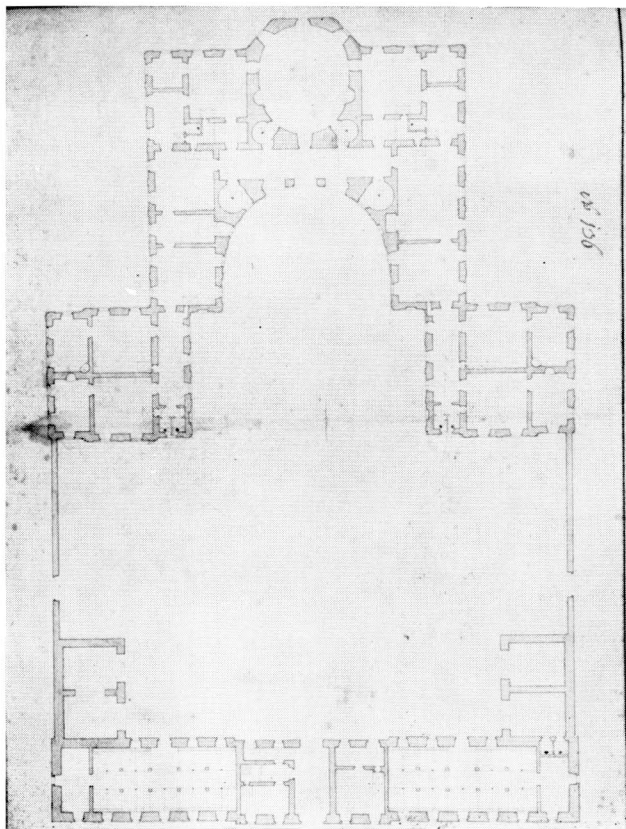
8. Část nástěnné malby z roku 1695 nad vchodem do hlavního sálu zámku ve Vranově nad Dyjí.



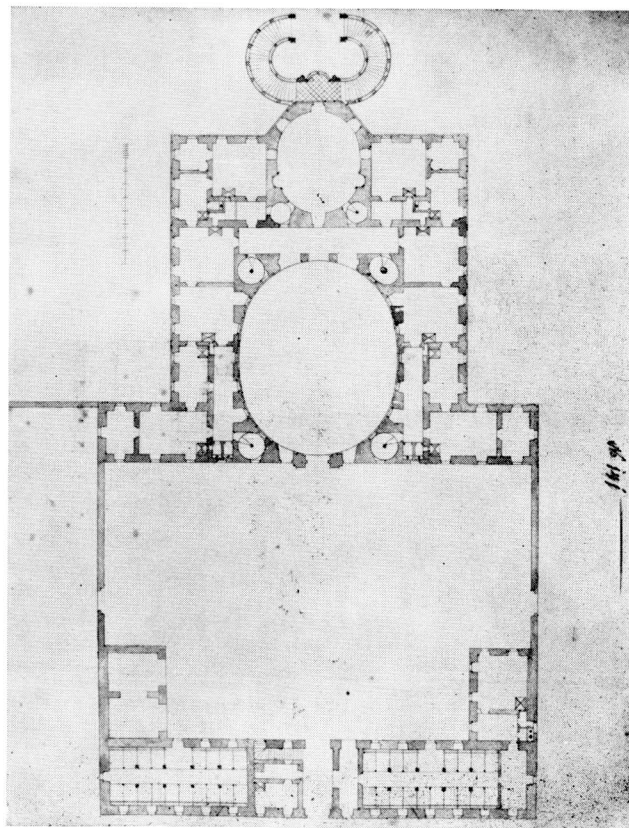
9. Půdorys přízemí zámku ve Vidni-Rossau, neprovedený návrh.
10. Část zahradního průčelí zámku ve Vidni-Rossau, neprovedený návrh.



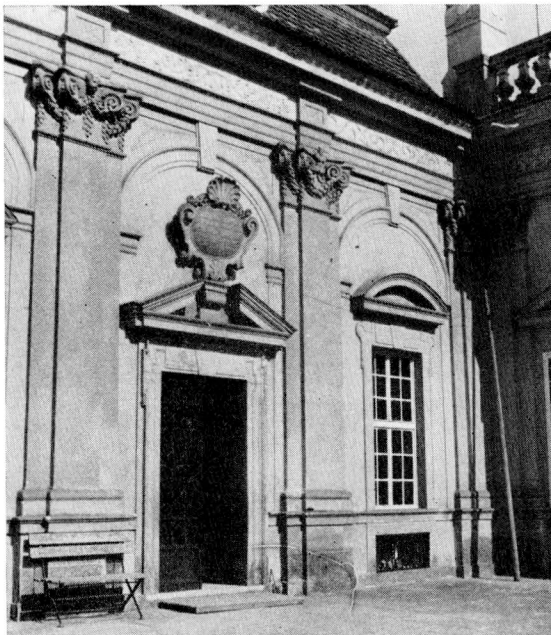
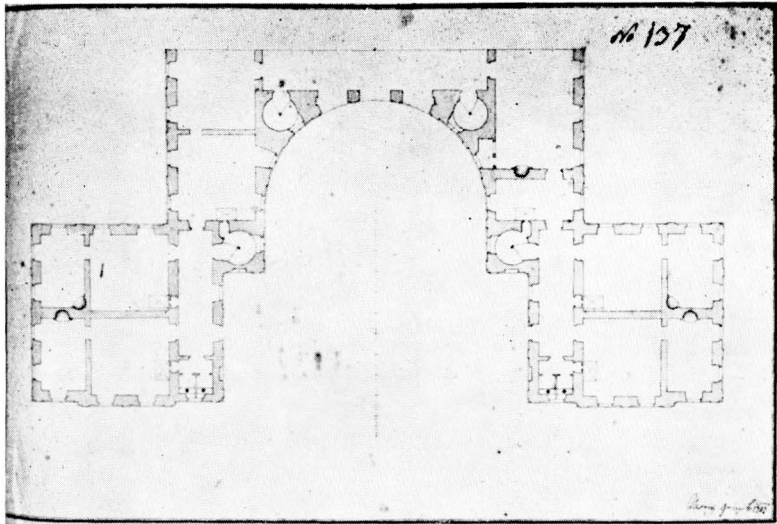
11. Půdorys přízemí zámku v Buchlovicích, neprovedený návrh (plán č. 1).
12. Půdorys části zámku v Buchlovicích, neprovedený návrh (plán č. 2).



13. Půdorys přízemí zámku v Buchlovicích, neprovedený návrh (plán č. 3).



14. Půdorys přízemí zámku v Buchlovicích, neprovedený návrh (plán č. 4).



15. Půdorys části přízemí zámku v Buchlovicích, neprovedený návrh (plán č. 5).
16. Část nádvořního průčelí zámku v Buchlovicích.



17. Část zahradního průčelí zámku v Buchlovicích.



18 František Řehoř Ignác Eckstein, detail z fresky v sále předků v Miloticích s vlastním portrétem malíře, 1725.



19. Jan Jiří Etgens, detail fresky v býv. kostele piaristů v Kroměříži, 1750–1755.



20. Jan Kryštof Handke, *Sv. Augustin*, oltářní obraz v kostele na Kopečku u Olomouce, 1730.



21. Jan Kryštof Handke, *Podzim*, 1763. Oblastní galerie v Olomouci.



22. Otto Gutfreund, *Úzkost*, 1911. Moravská galerie v Brně.



23. Jan Štursa, *Sedící tanečnice*, 1913. Moravská galerie v Brně.



24. Rudolf Kremlička, *Myčky*, 1919. Moravská galerie v Brně.



25. Josef Čapek, *Muž s dítětem*, 1924. Moravská galerie v Brně.



26. Antonín Procházka, *Holubář*, 1924. Moravská galerie v Brně.



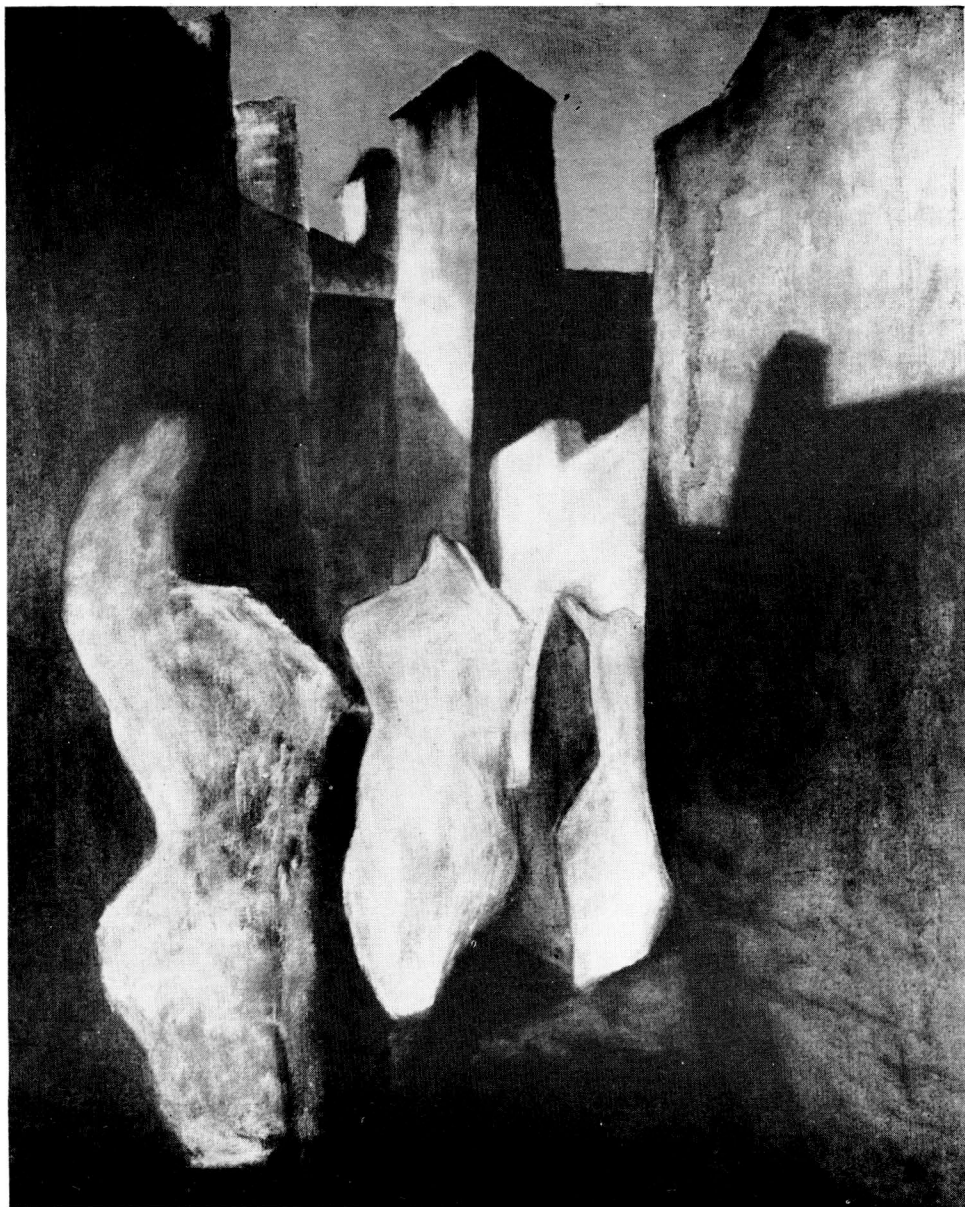
27. Jaroslav Král, *Nedělní odpoledne*, 1928. Moravská galerie v Brně.



28. Emil Filla, *Zátiší s ovocem a kytarou*, 1927. Moravská galerie v Brně.



29. Vincenc Makovský, *Návrh plastiky pro fontánu*, 1932. Moravská galerie v Brně.



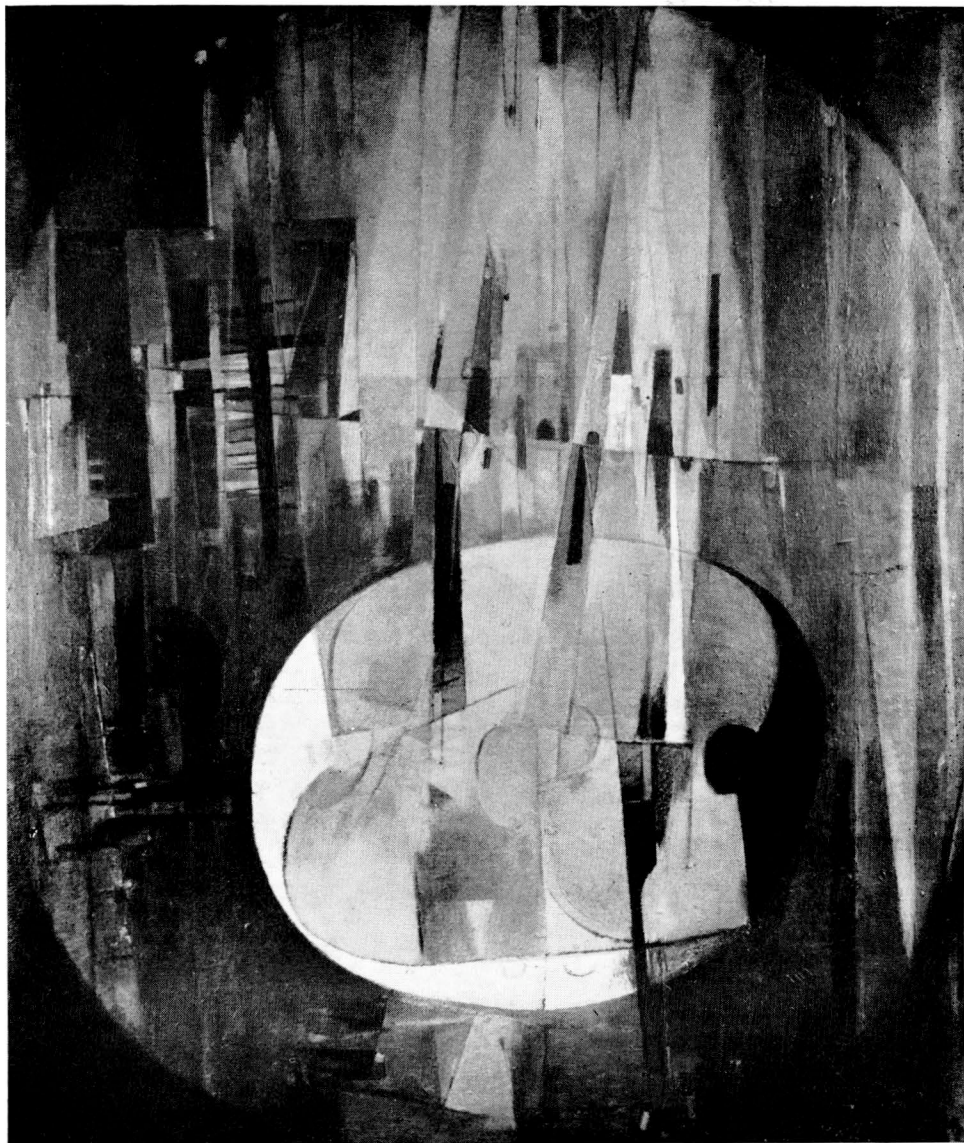
30. Josef Šíma, *Revoluce ve Španělsku*, 1936. Moravská galerie v Brně.



31. Josef Wagner, *Jaro*, 1942–1943. Moravská galerie v Brně.



32. Bohumír Matal, *Šicí stroj*, 1946. Moravská galerie v Brně.



33. Bohdan Lacina, *Koncert pro dvě cello, bubínek, hudební skříňku a píšťalky*, 1965. Moravská galerie v Brně.