

Obrazová příloha : Tab. I-XII

Sborník prací Filozofické fakulty brněnské univerzity. M, Řada archeologická. 2002, vol. 51, iss. M7, pp. [163]-176

ISBN 80-210-2972-2

ISSN 1211-6327

Stable URL (handle): <https://hdl.handle.net/11222.digilib/113830>

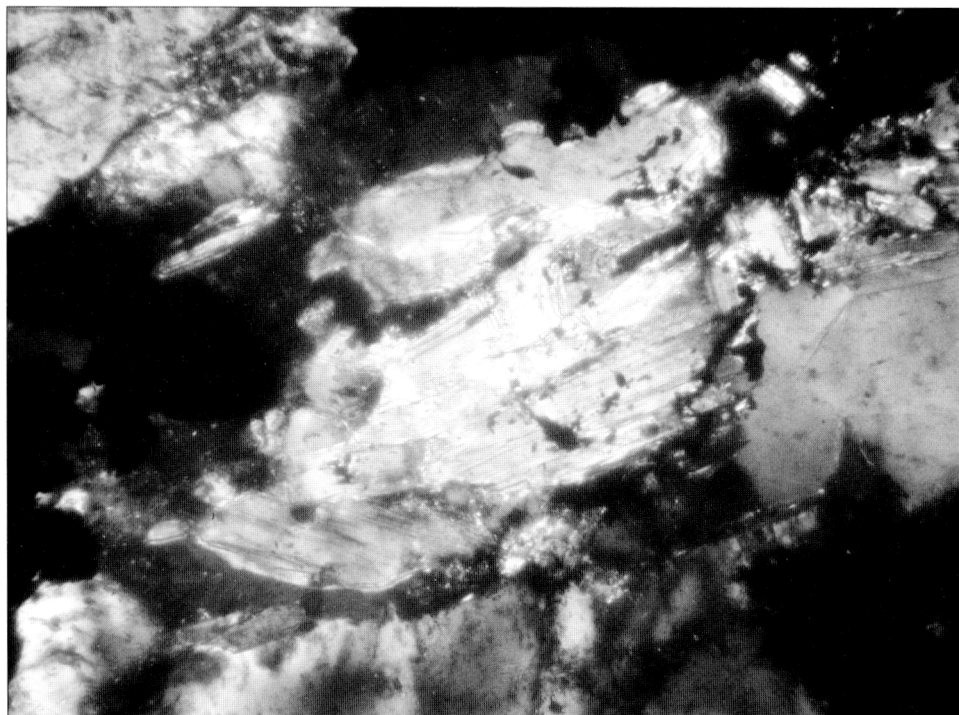
Access Date: 16. 02. 2024

Version: 20220831

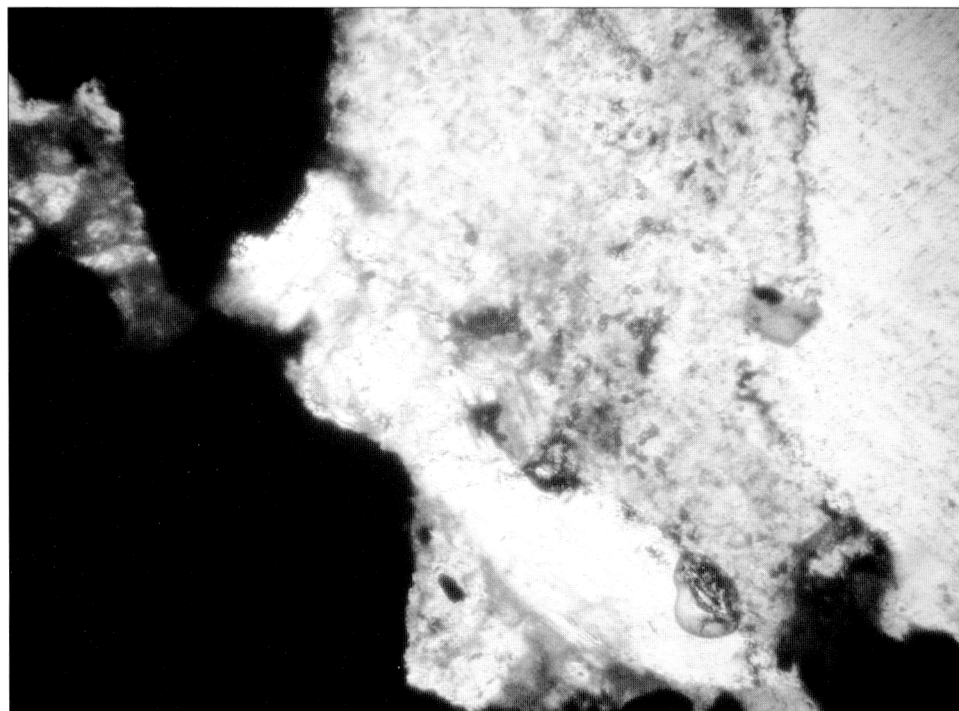
Terms of use: Digital Library of the Faculty of Arts, Masaryk University provides access to digitized documents strictly for personal use, unless otherwise specified.

OBRAZOVÁ PŘÍLOHA

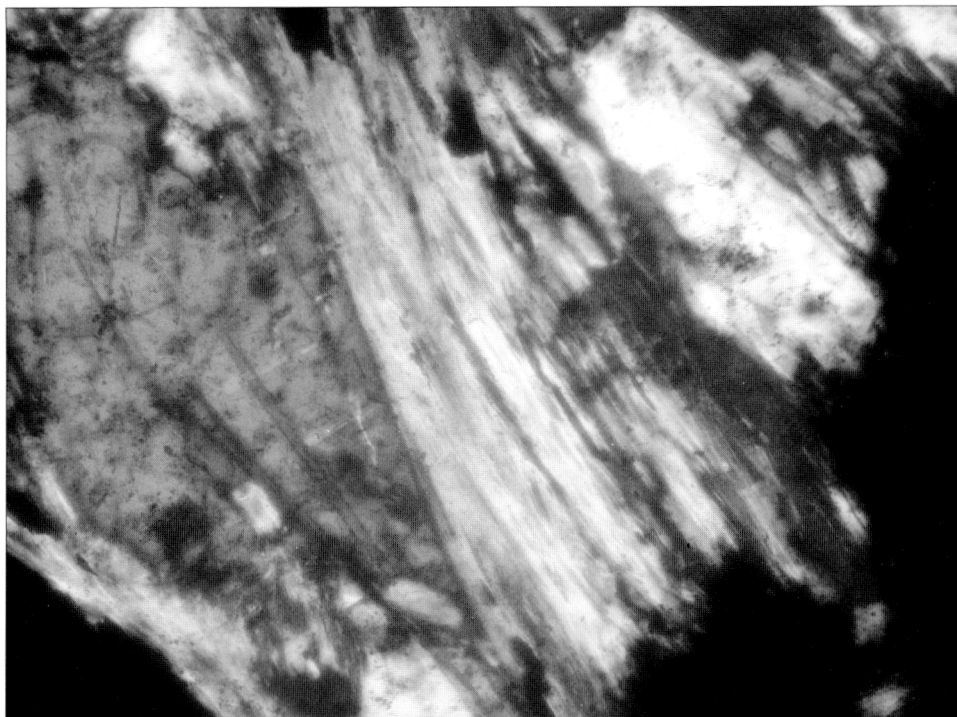
Tab. I – XII



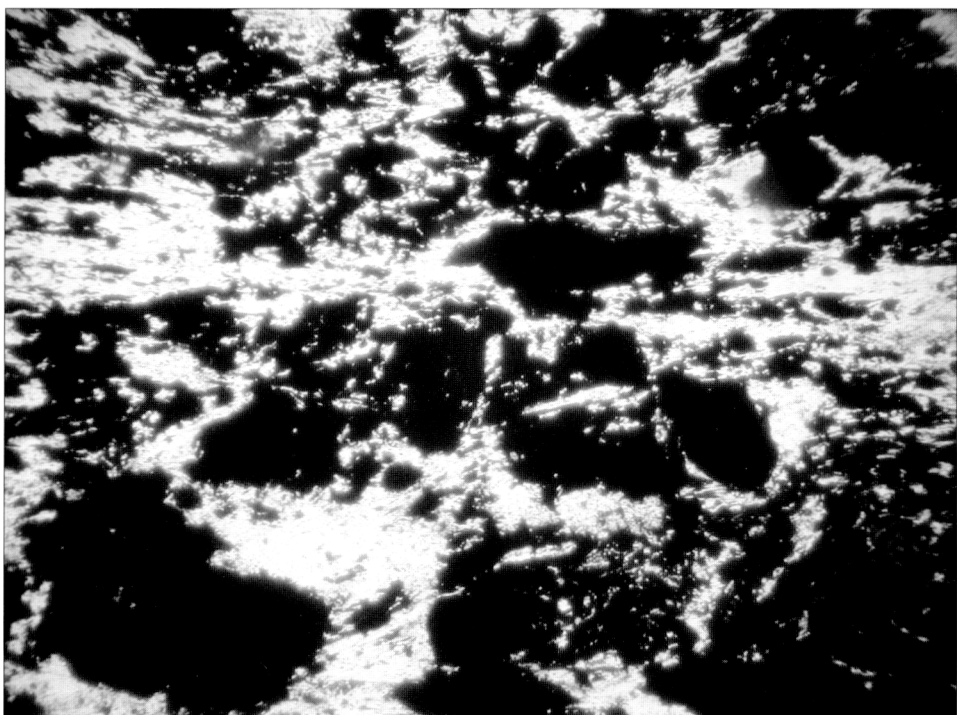
Tab. 1. Těšetice-Kyjovice, 1 - vzorek LnK 1, brob H 15. Muskovit-grafitová břidlice, IN, 10x.



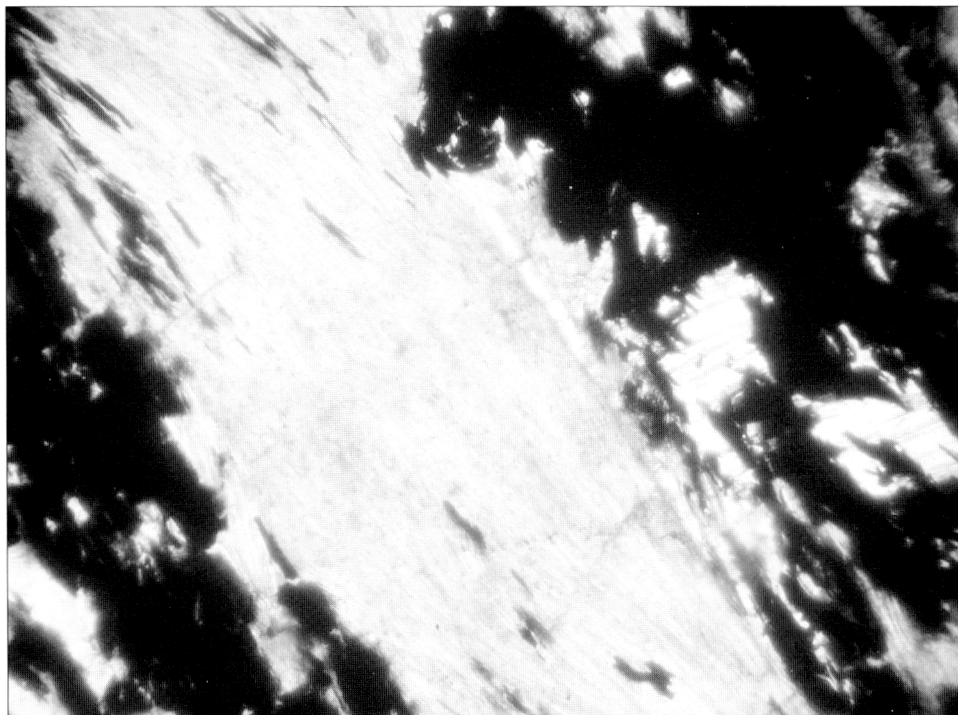
2 - vzorek LnK 2, obj. 505. Muskovit-grafitová břidlice, IN, 10x.



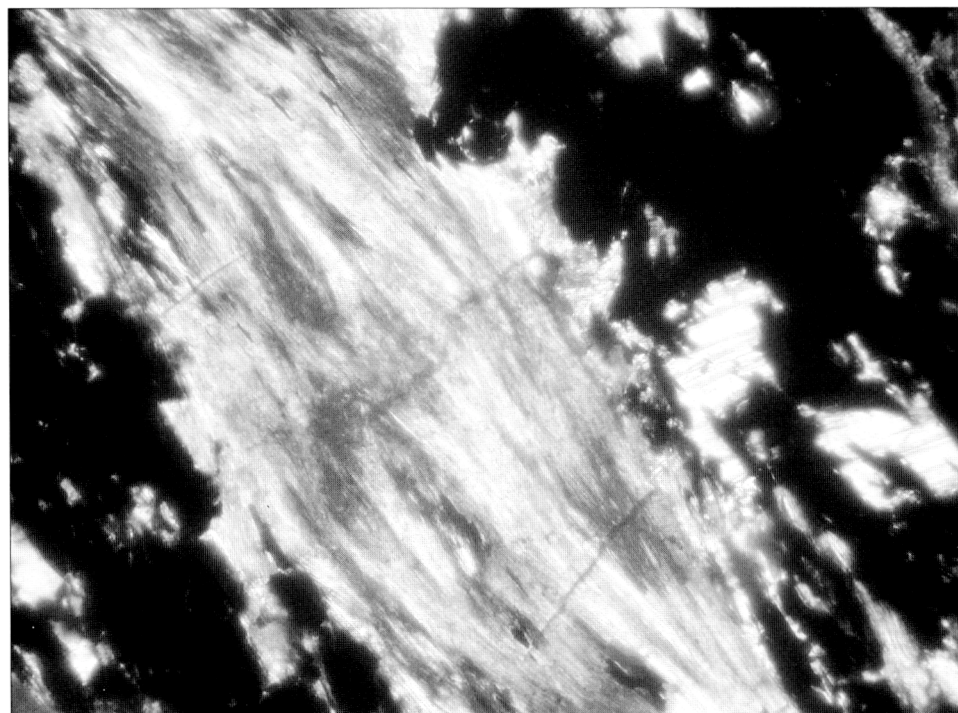
Tab. II. Těšetice-Kyjovice, 3 - vzorek LnK 4, obj. 606. Úlomek sillimanitové rutily v grafitické surovině. IN, 20 \times .



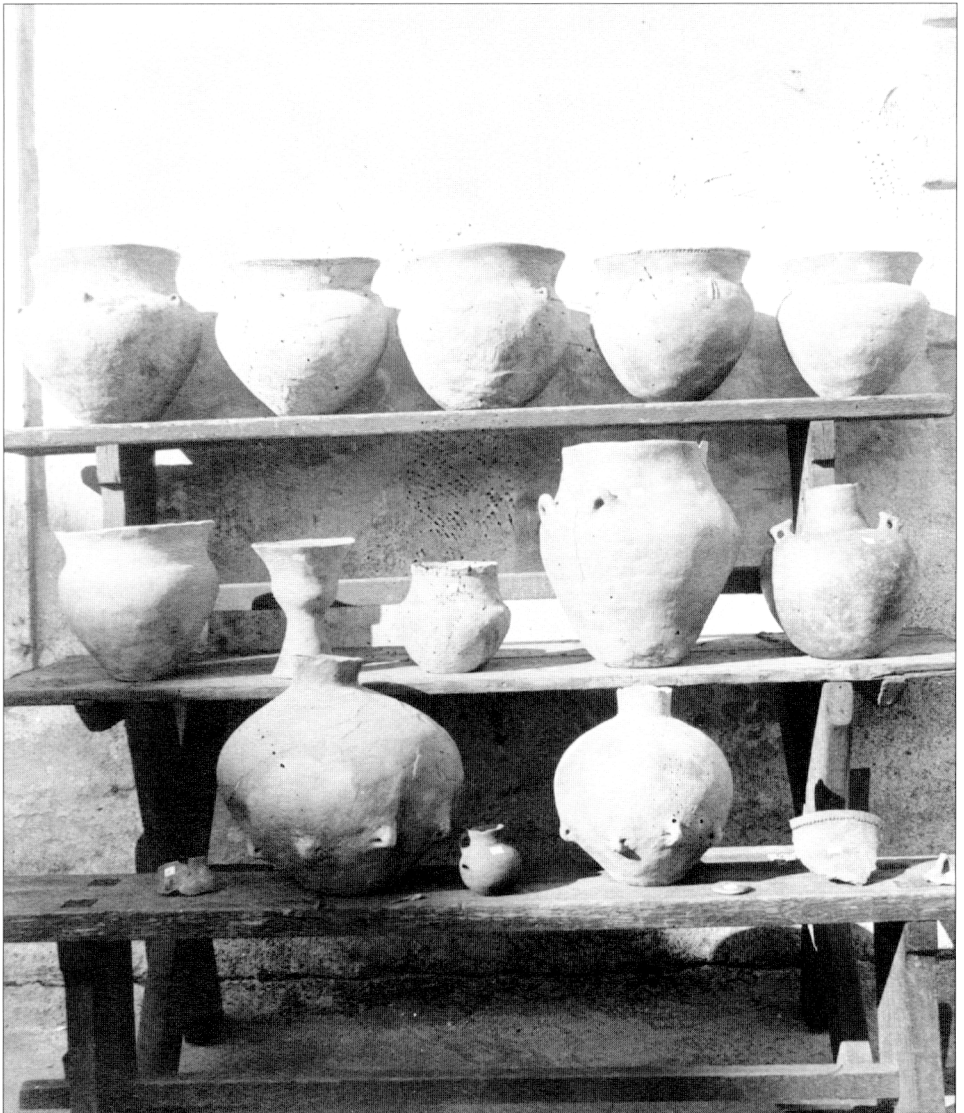
4 - vzorek LnK 5, obj. 590. Muskovit-grafitová břidlice. XN, 10 \times .



Tab. III. Těšetice-Kyjovice, 5 – vzorek HK 1, obj. 1653. Sillimanitová rula s muskovitem a grafitem. 1N, 10 \times .



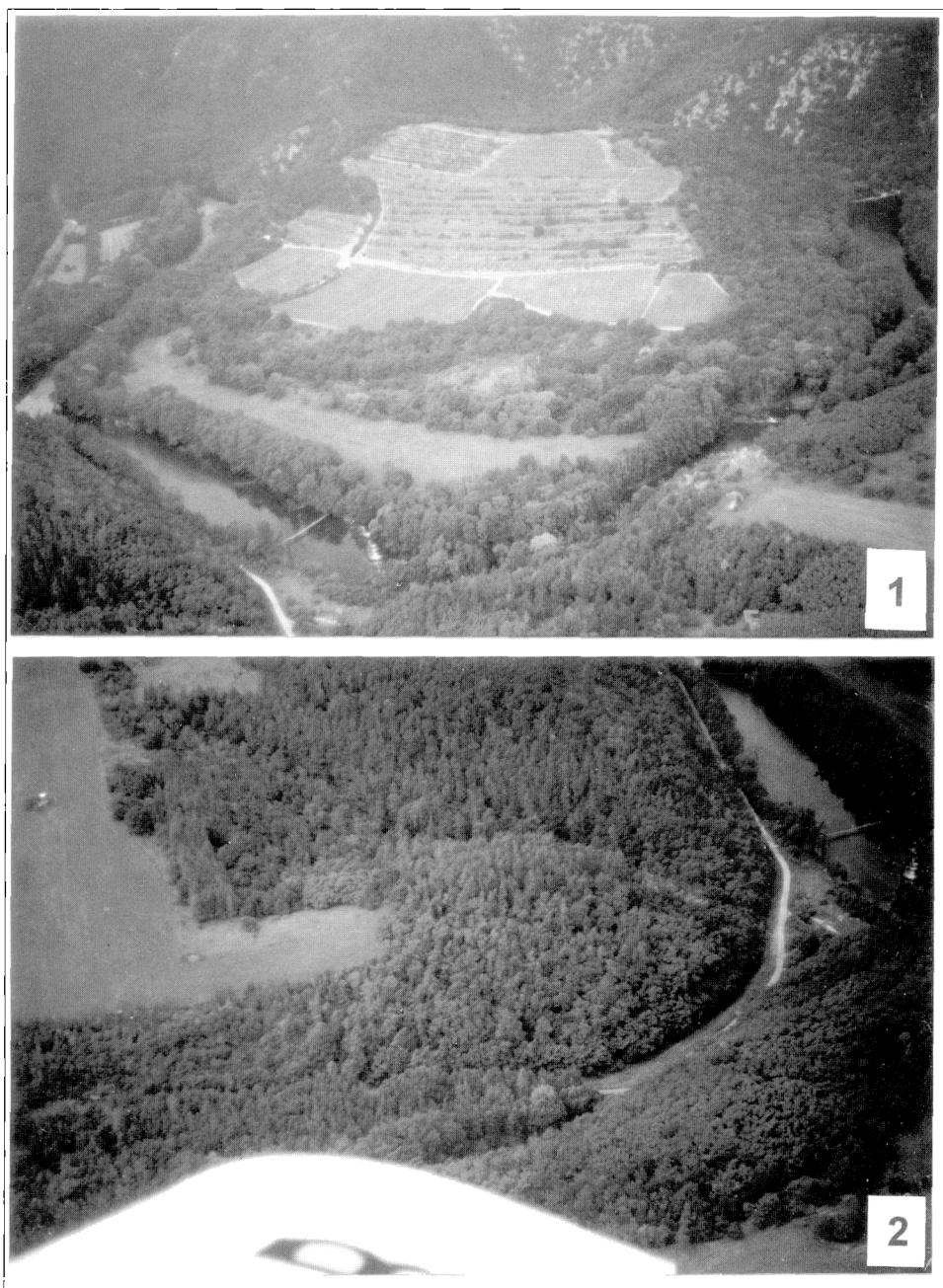
6 – vzorek HK 1, obj. 1653. Sillimanitová rula s muskovitem a grafitem. XN, 10 \times .



Tab. IV. Dobový snímek keramické obětiny z Božic-Kolonie u Dvoru Hoja z r. 1935 (fotoarchiv Jihomoravského muzea ve Znojmě).



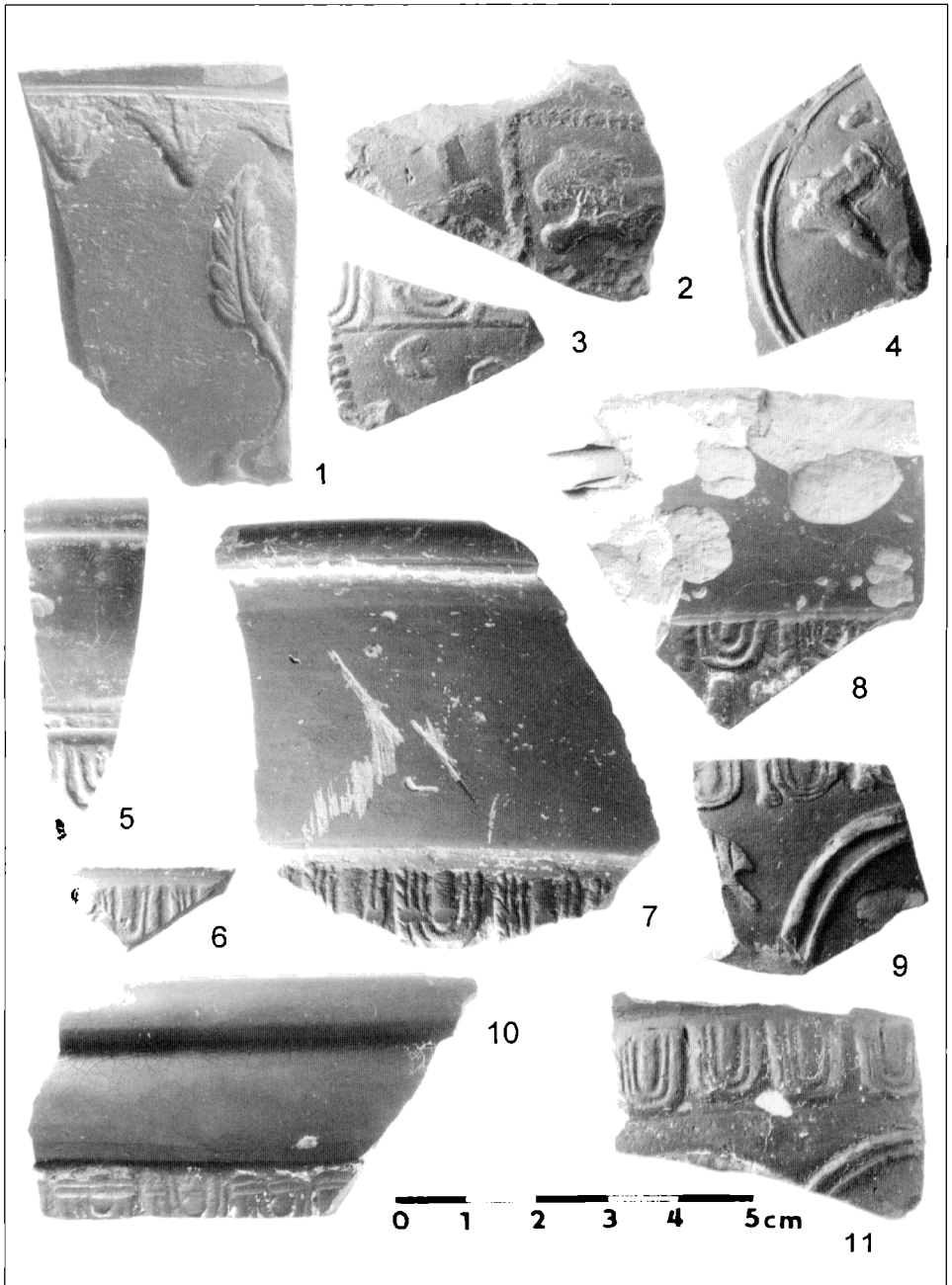
Tab. V. 1. Letecký snímek dvou příkopových ohrazení z Božic-Kolonie u Dvoru Hoja v místě nálezů keramického vota. 2. Letecký snímek pravěkého hradiště Ostroh, k. ú. Lukov, naproti je Umlaufberg v Rakousku.



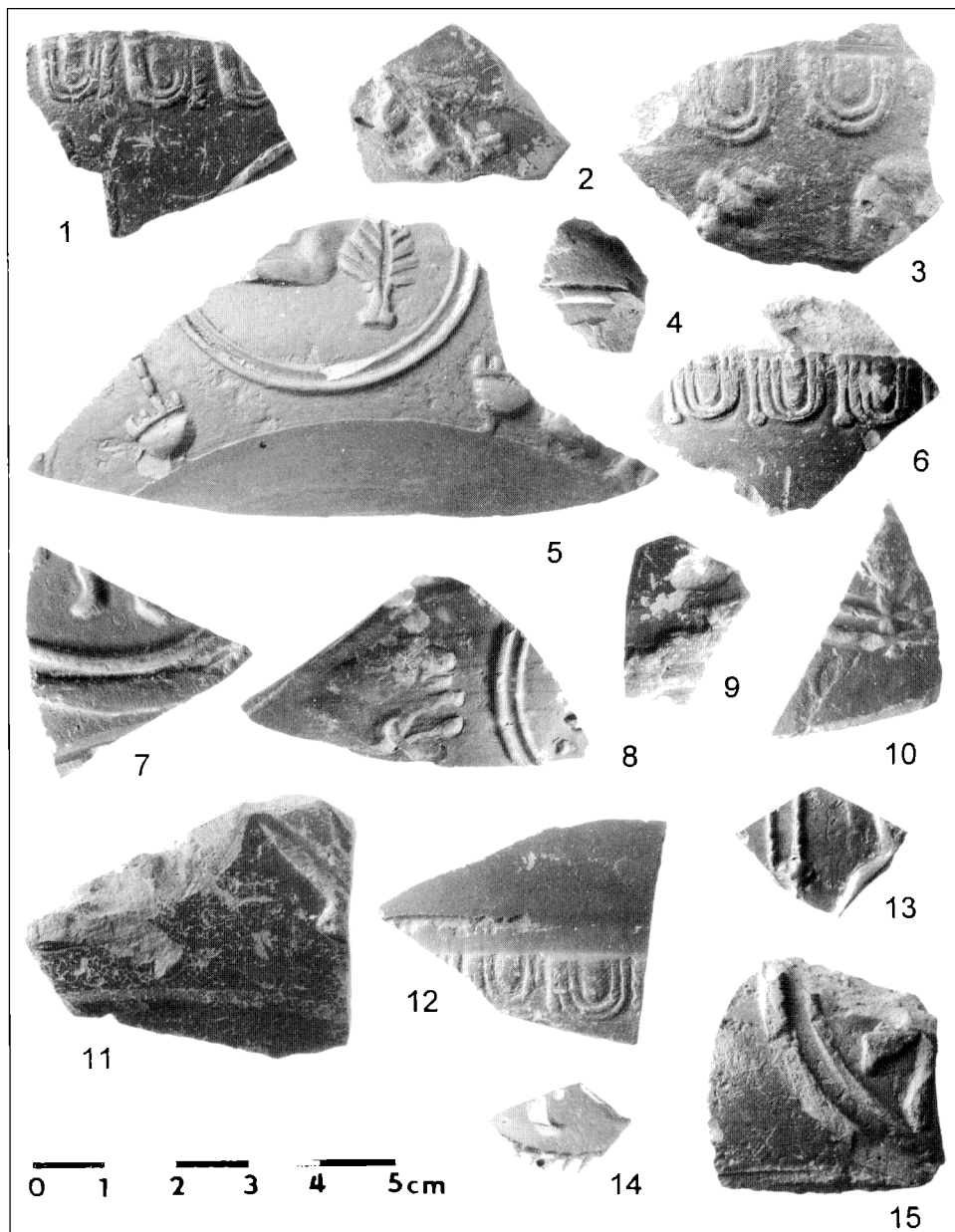
Tab. VI. 1. Letecký snímek pravěkého hradiště Šobes, k. ú. Podmolí. 2. Letecký snímek výšinného sídliště Hnanice IV na protějším břehu.



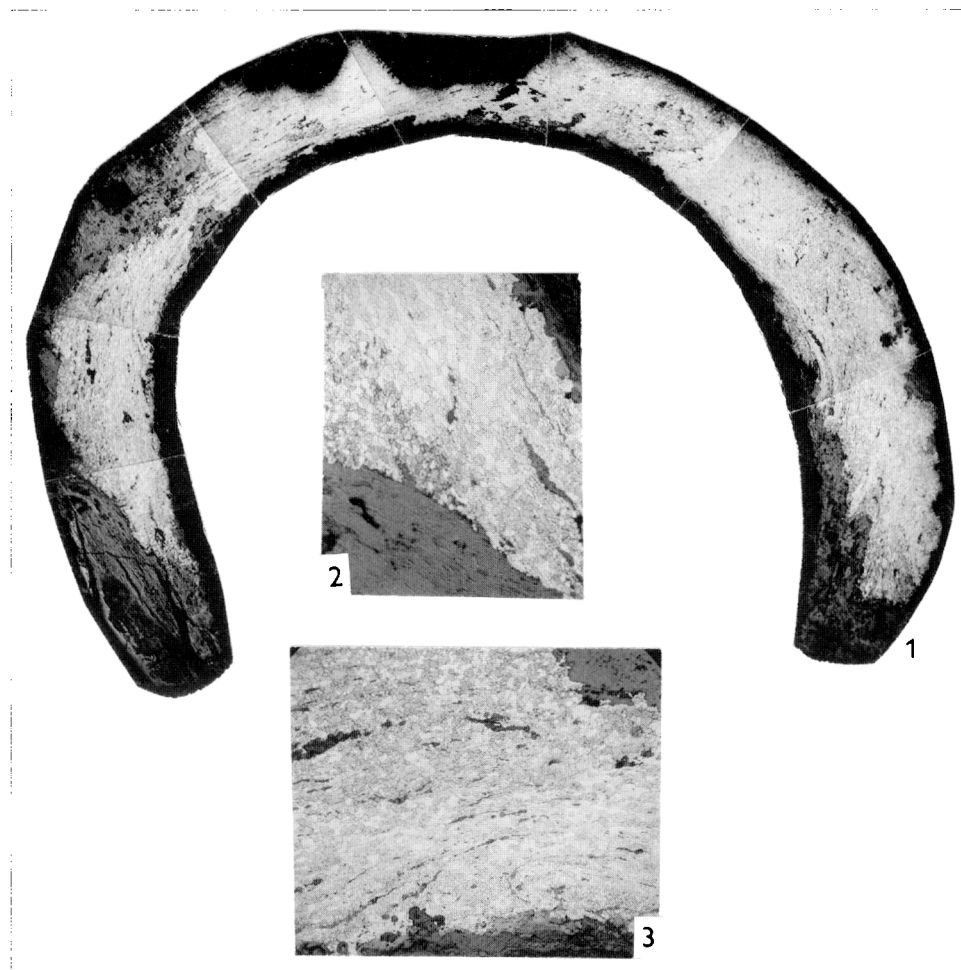
Tab. VII. 1-2. Letecké snímky vyšinného sídliště Výrovce II.



Tab. VIII. Strachotice. Doba římská. Reliéfne zdobená keramika typu terra sigillata.

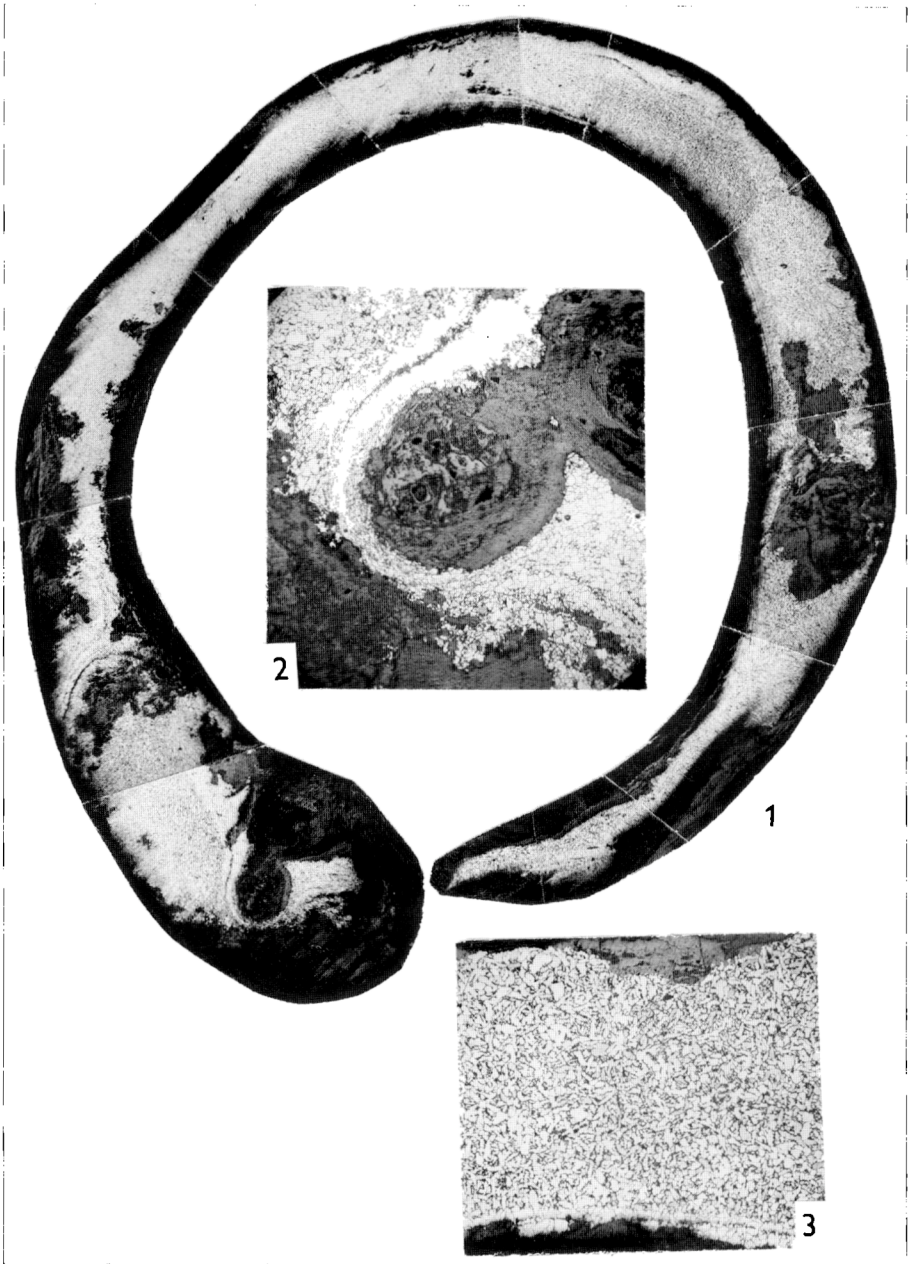


Tab. IX. Strachotice. Doba římská. Reliéfně zdobená keramika typu terra sigillata.



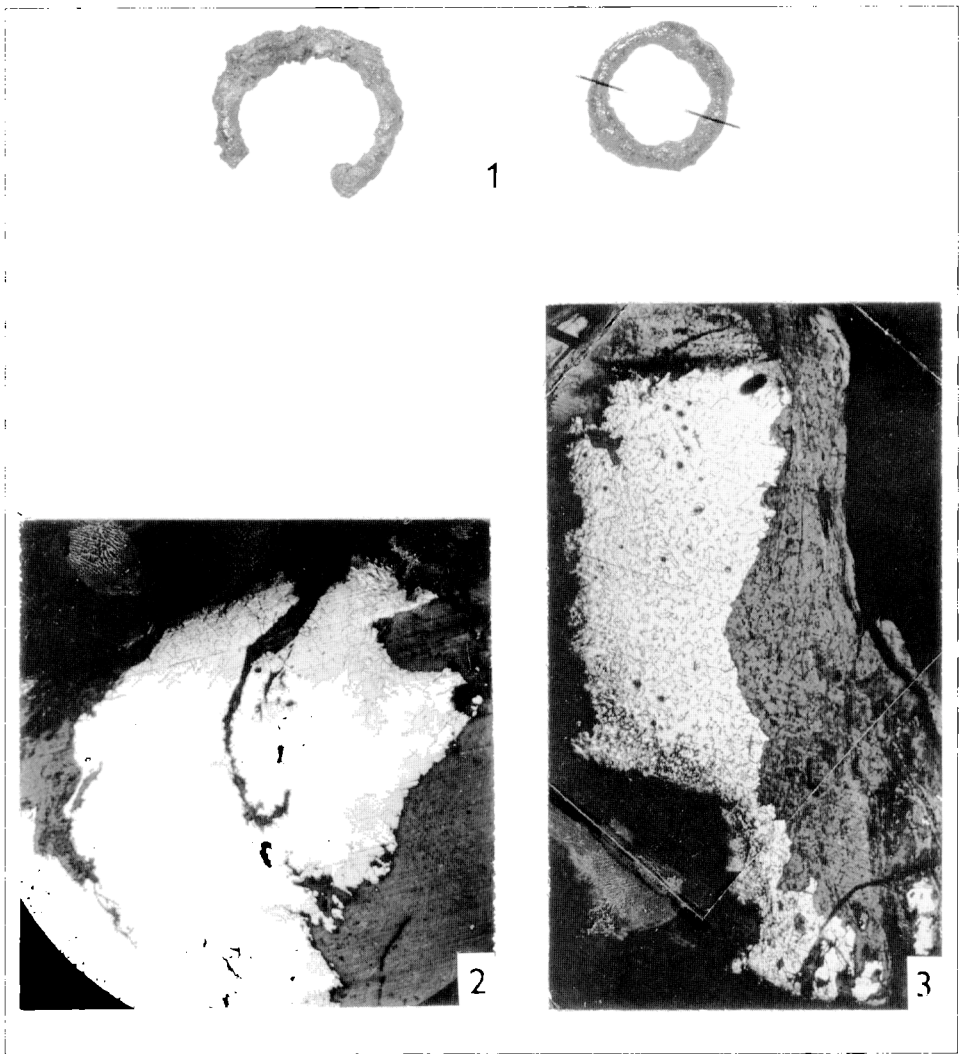
Tab. X. Břeclav-Pohansko. Prvky kroužkové zbroje. Kroužek vz. 690 A: 1 Naplocho vybroušený kroužek, sestavený z mikrofotografií, nedovřená část je odkorodována; tmavé struskové vměstky. 2-3 Levý odkorodovaný konec kroužku s ferritickou, místy deformovanou strukturou. Leptáno 2 % nitalem. Zvětšení: 1-10×, 2-3-62×.

Taf. X. Ringpanzerelemente. Ring Probe 690 A: 1 Flachgeschliffener Ring, aus Mikrophotographien zusammengestellt, dunkle Schlackeneinschlüsse. Fehlende Partie abkorrodiert. 2-3 Ringendung links, Ferrit, stellenweise deformiert. Mit 2 %-Nital geätzt. Vergrößerung: 1-10×, 2-3-62×.



Tab. XI. Břeclav-Pohansko. Prvky kroužkové zbroje. Kroužek vz. 690 B.: 1 Naplocho vybroušený kroužek sestavený z mikrofotografií. Pravý konec odkorodován, v levém otvor po nýtku. 2 Oblast v okolí nýtku, světlá oduhliččená ferritická oblast při okraji otvoru. 3 Ferriticko-perlitická struktura měkké ocele v pravé horní části. Leptáno 2 % nitalem. Zvětšení: 1–11 \times , 2–3–67 \times .

Taf. XI. Ringpanzererelemente. Ring Probe 690 B: Flachgeschliffener Ring, aus Mikrophotographien zusammengestellt. Linke Endung abkorrodiert, rechtes Ende mit Nietloch. 2 Entkohltes Gefüge am Nietloch, Ferrit. 3 Ferritisch-perlitisches Gefüge (Weichstahl) in einer Stelle rechts oben am Schliff. Mit 2 % Nital geätzt. Vergrößerung: 1–11 \times , 2–3–67 \times .



Tab. XII. Břeclav-Pohansko. Prvky kroužkové zbroje. 1 vlevo: kroužek 690 A, vpravo: kroužek vz. 691 s příčnými výbrusy. 2 Příčný řez kroužkem 691: světlá ferritická struktura a tmavé struskové pleny a vměstky. 3 Druhý řez kroužkem 691: hraněný příčný řez s ferritikou (světle) a ferriticko-perlitickou strukturou (šedě).

Taf. XII. Ringpanzer-elemente. 1 links: Ring Probe 690 A, rechts quergeschnittene Probe 691. 2 Querschliff der Probe 691: helles ferritisches Gefüge und dunkle Schlackenschichten und -einschlüsse. 3 Zweiter Querschliff der Probe 691: kantiger Schnitt mit hellem Ferrit und grauem ferritisch-perlitischen Gefüge. Geätzt mit 2 % Nital. Vergrößerung: 1–1,5×, 2 und 3–77×.