

Martínková, Lenka

Obrazová příloha

In: Martínková, Lenka. *Zeměpanské konfirmační a konsensní listiny z lucemburské doby pro moravské příjemce*. Vyd. 1. Brno: Masarykova univerzita, 2003, pp. i-viii

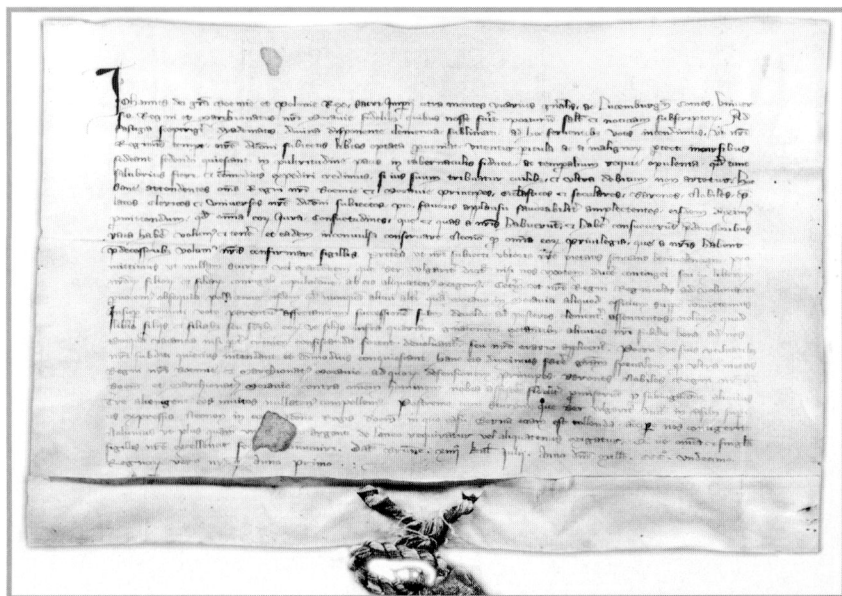
ISBN 8086488101 (Matice moravská)

Stable URL (handle): <https://hdl.handle.net/11222.digilib/123396>

Access Date: 16. 02. 2024

Version: 20220831

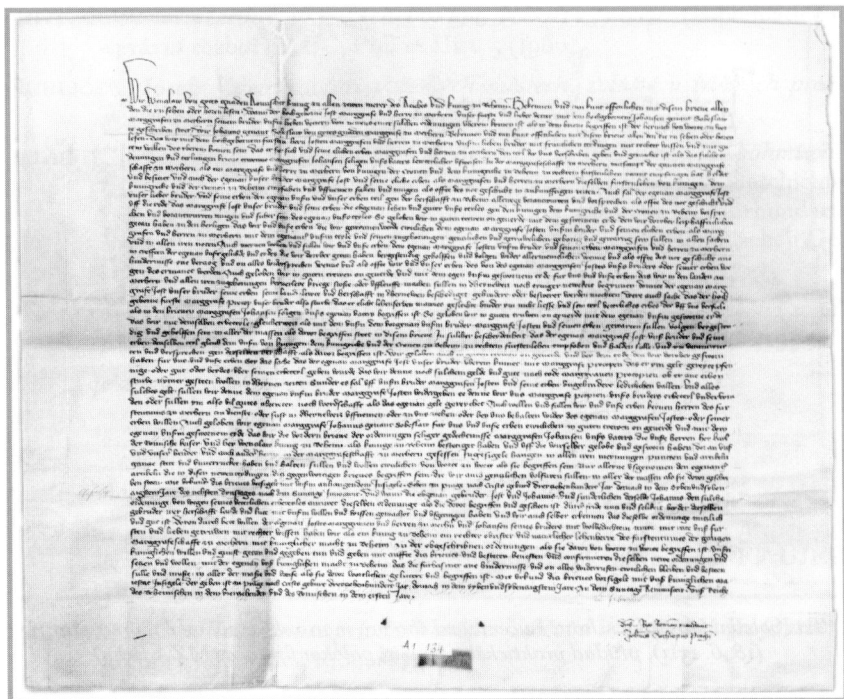
Terms of use: Digital Library of the Faculty of Arts, Masaryk University provides access to digitized documents strictly for personal use, unless otherwise specified.



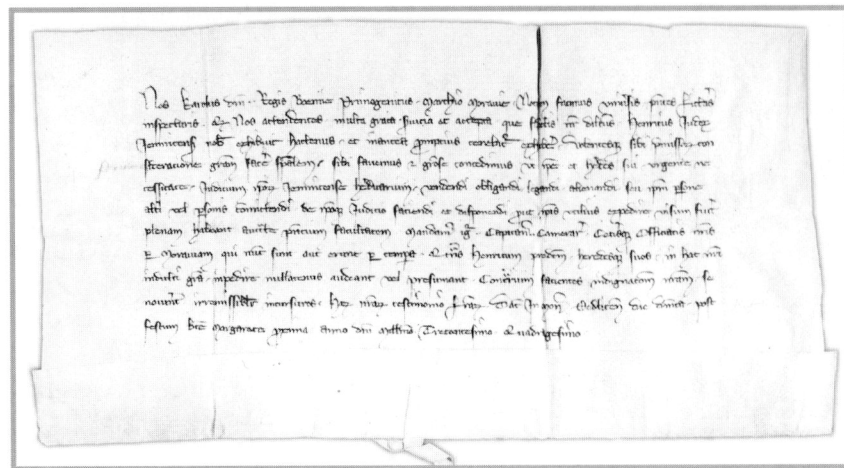
Tzv. volební kapitulace Jana Lucemburského pro moravské stavovské reprezentanty (18. 6. 1311), příklad praktického použití polokonfirmace (MZA Brno)



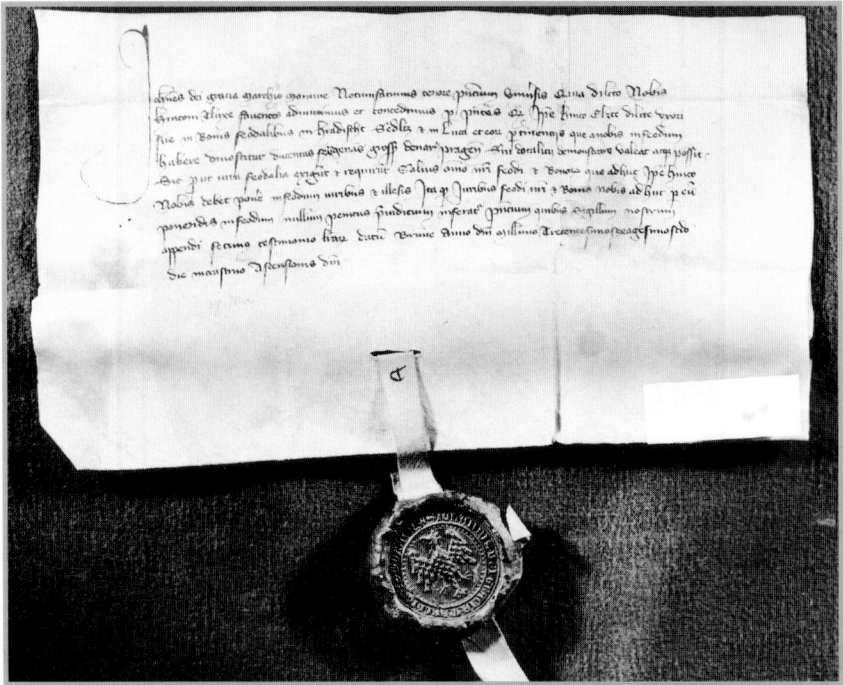
Bezinsertní reprodukční potvrzení Karla IV. (27. 3. 1366) potvrzuje druhý testament markraběte Jana Jindřicha (MZA Brno)



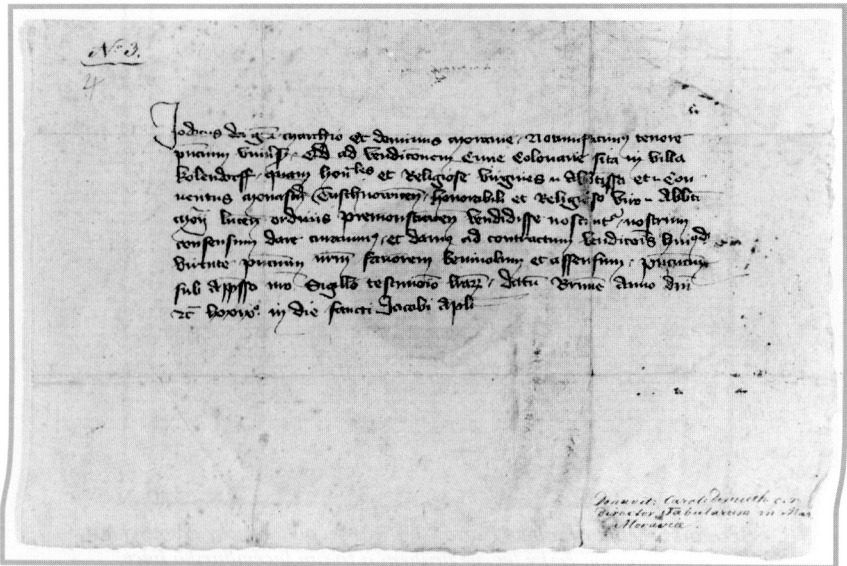
Insertní konfirmace Václava IV. (22. 2. 1377) potvrzuje dědické uspořádání mezi markrabčími bratry Joštem a Janem Soběslavem (MZA Brno)



Konsensní listina markraběte Karla (14. 7. 1340) povoluje jemnickému rychtáři Jindřichovi zcizení jeho dědičné rychty (MZA Brno)



Konsensní listinou markraběte Jana Jindřicha (27. 5. 1362) bylo Jindřichu Thuksovi povoleno obvěnění manželky z výnosu lenního statku (MZA Brno)



Markrabě Jošt schvaluje svou konsensní listinou (25. 7. 1379) nákup jistého statku loučkými premonstráty (MZA Brno)



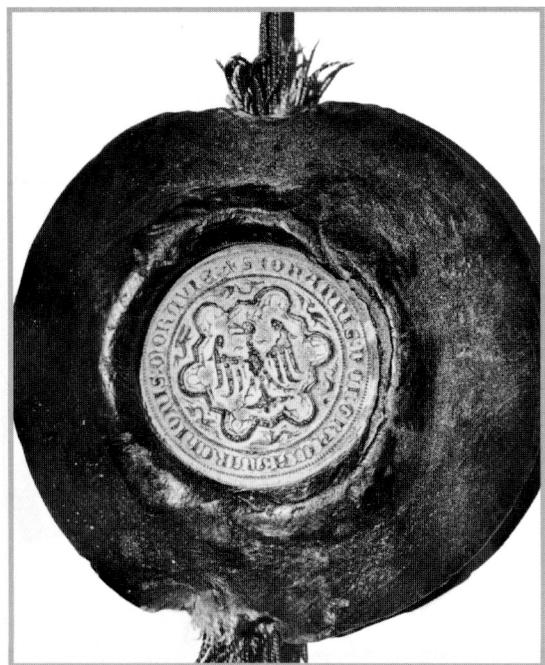
Jezdecká pečeť Karla (IV.) jako markraběte moravského užívaná v letech 1334-1346 (aparát českého diplomatáře FF MU)



Sekretní pečeť markraběte Karla. V pečetním poli gotický čtvrcený štít, v prvním poli český lev, ve druhém a třetím lucemburská lvice a ve čtvrtém poli moravská orlice; štít nese divý muž a prostor po stranách je vyplněn dvěma subtilními gryfy (aparát českého diplomatáře FF MU)



Jezdecká pečeť markraběte Jana Jindřicha (MZA Brno)



Malá pečeť markraběte Jana Jindřicha použitá v tomto případě jako rubní k pečeť jezdecké (aparát českého diplomatáře FF MU)



*Tzv. prvorozenecká pečeť markraběte Jošta užívaná v letech 1371-1375
(1. typ Joštovy pečeti podle M. Hanzlové)*



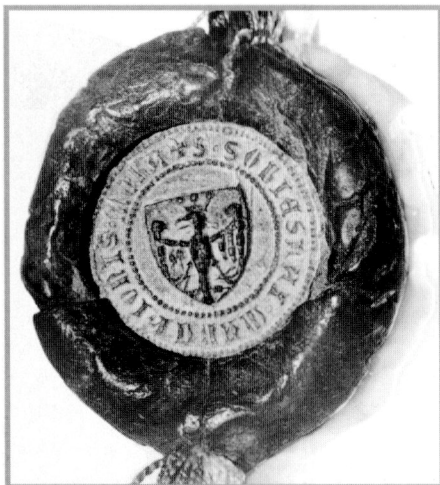
*Pečeť markraběte Jošta užívaná v letech 1376-1379 především
jako pečeť rubní a uzavírací (3. typ podle M. Hanzlové)*



*Jezdecká pečeť markraběte Jošta užívaná v podstatě po celý jeho život
(2. typ podle M. Hanzlové)*



*Čtvrtý typ Joštovy pečeti s moravskou šachovanou orlicí v poli
byl hlavním pečetním typem, který markrabě užíval v letech 1377-1397
(podle M. Hanzlové)*



Vlevo tzv. druhorozenecká pečeť markraběte Jana Soběslava (MZA Brno), vpravo další z pečetí používaných Janem Soběslavem (aparát českého diplomataře FF MU)



Vlevo tzv. třetirozenecká pečeť markraběte Prokopa (1. typ užívaný v 70. letech), vpravo jeho pečeť, kterou užíval od počátku 80. let 14. století (MZA Brno)