

Juříčková, Miluše

**[Grafické přílohy]**

In: Juříčková, Miluše. *Dva horizonty : Sigrid Undsetová a česká recepce*. Vyd. 1.  
Brno: Masarykova univerzita, 2011, pp. 208-211

ISBN 9788021055469

Stable URL (handle): <https://hdl.handle.net/11222.digilib/124251>

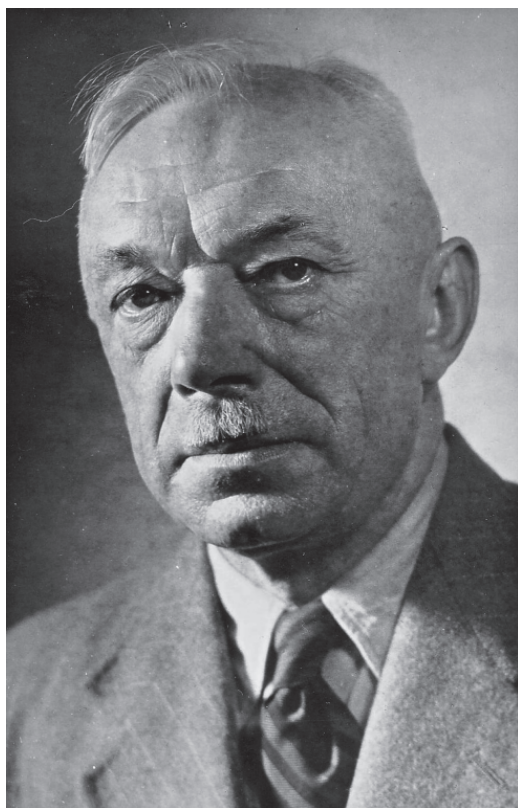
Access Date: 30. 11. 2024

Version: 20220831

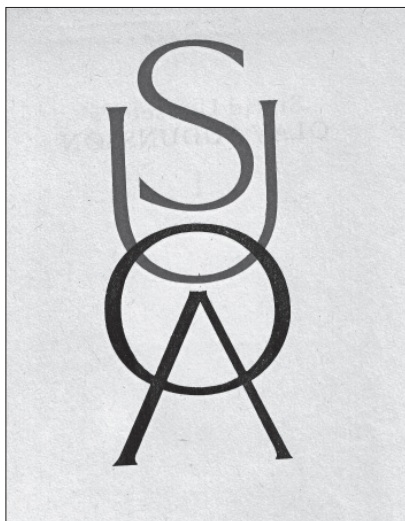
Terms of use: Digital Library of the Faculty of Arts, Masaryk University provides access to digitized documents strictly for personal use, unless otherwise specified.



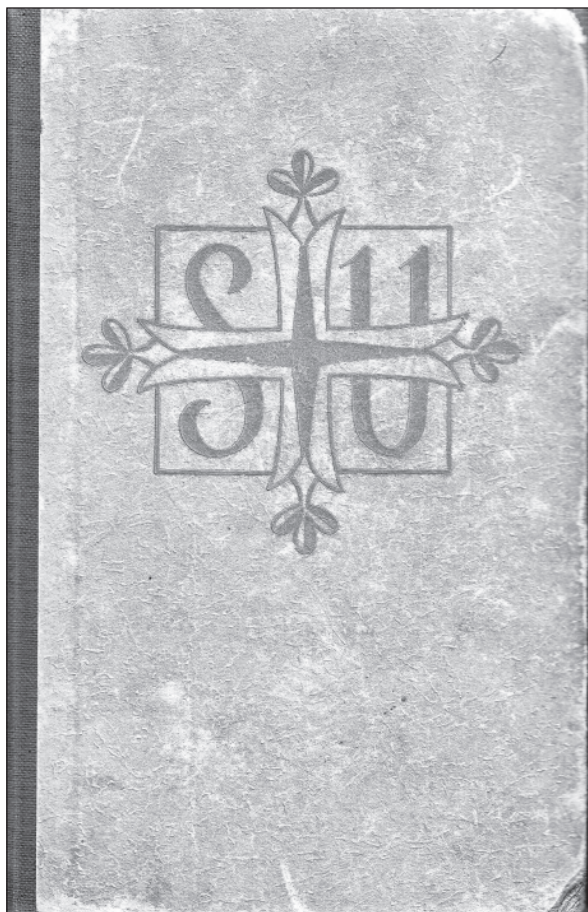
Portrét Rudolfa Matese (Rozhledy 1936)



První překladatel Undsetové, Karel (Karol) V. Rypáček (9. 1. 1885 – 11. 3. 1957)  
na fotografii z 50. let, kdy žil na odpočinku v Brně.



Druhé české vydání Olava Audunssøna (1982) – frontispis (vlevo) a obálka (vpravo) z umělecké dílny Miloslava Fulína



Obálka knihy Bílé orchideje (1948) z pera Michaela Florianová (1911 – 1984) znázorňuje svatý štít v boji proti zlým mocnostem

Druhé české vydání Olava Audunssøna (1982) – frontispis (vlevo) a obálka (vpravo) z umělecké dílny Miloslava Fulína



Znakem Revue Sever a Východ byla vikinská loď zdolávající mocné vlny, jež připomínají stránky rozevřené knihy (1927)